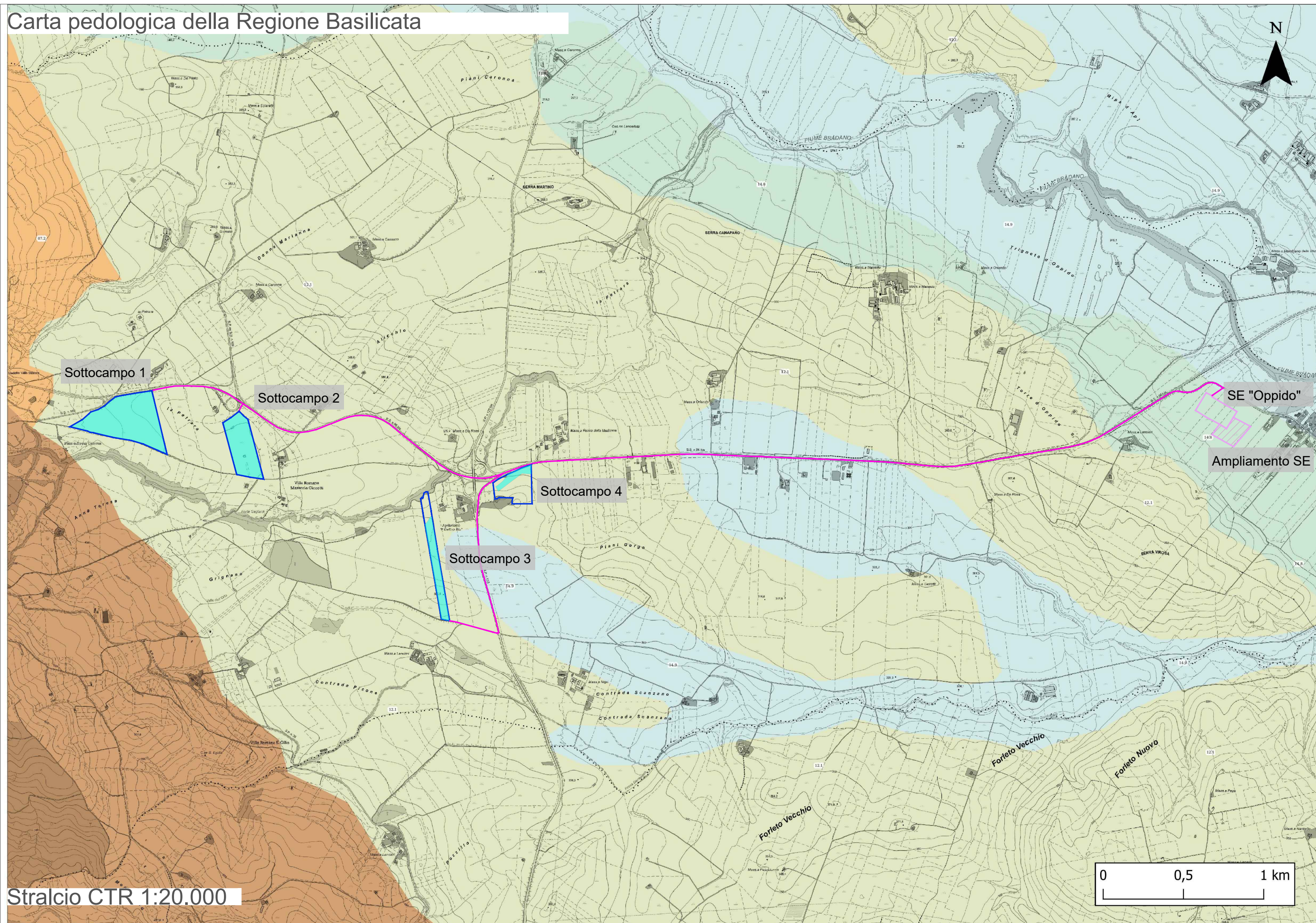


Carta pedologica della Regione Basilicata



Stralcio CTR 1:20.000

LEGENDA
INQUADRAMENTO TERRITORIALE
 I suoli della Basilicata - Carta Pedologica

- Oppido FV aree di progetto
- Aree utili
- Cavidotto
- SE Oppido
- Ampliamento SE 36 kV

WMS-SUOLO

Carta pedologica (2006)

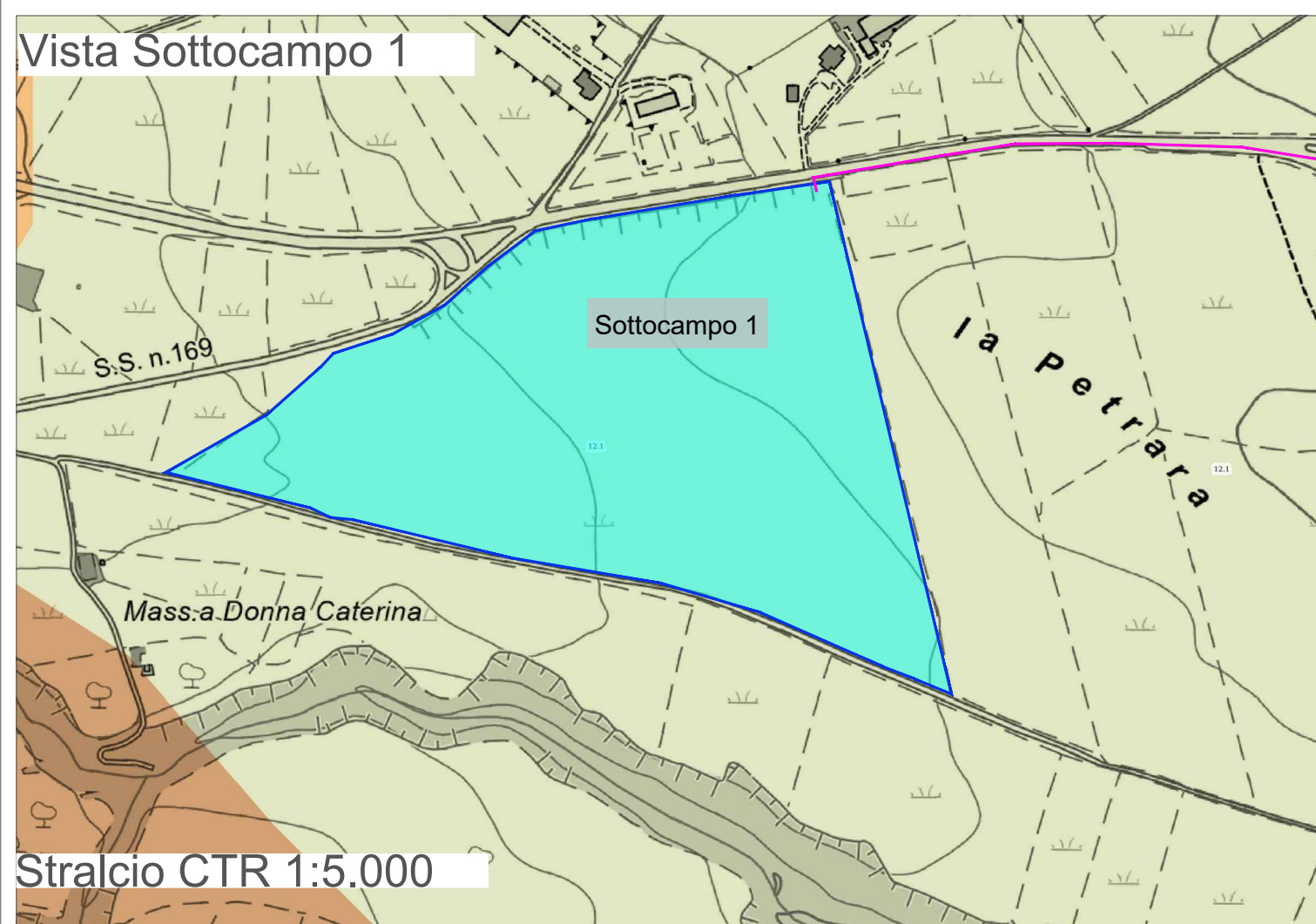
Provincia Pedologica 1 unità' 1.1
Provincia Pedologica 1 unità' 1.2
Provincia Pedologica 1 unità' 1.3
Provincia Pedologica 2 unità' 2.1
Provincia Pedologica 2 unità' 2.2
Provincia Pedologica 2 unità' 2.3
Provincia Pedologica 2 unità' 2.4
Provincia Pedologica 2 unità' 2.5
Provincia Pedologica 2 unità' 2.6
Provincia Pedologica 3 unità' 3.1
Provincia Pedologica 3 unità' 3.2
Provincia Pedologica 3 unità' 3.3
Provincia Pedologica 3 unità' 3.4
Provincia Pedologica 4 unità' 4.1
Provincia Pedologica 4 unità' 4.2
Provincia Pedologica 5 unità' 5.1
Provincia Pedologica 5 unità' 5.2
Provincia Pedologica 5 unità' 5.3
Provincia Pedologica 5 unità' 5.4
Provincia Pedologica 5 unità' 5.5
Provincia Pedologica 5 unità' 5.6
Provincia Pedologica 6 unità' 6.1
Provincia Pedologica 6 unità' 6.2
Provincia Pedologica 6 unità' 6.3
Provincia Pedologica 6 unità' 6.4
Provincia Pedologica 6 unità' 6.5
Provincia Pedologica 6 unità' 6.6
Provincia Pedologica 6 unità' 6.7
Provincia Pedologica 6 unità' 6.8
Provincia Pedologica 6 unità' 6.9
Provincia Pedologica 6 unità' 6.10
Provincia Pedologica 7 unità' 7.1
Provincia Pedologica 7 unità' 7.2
Provincia Pedologica 7 unità' 7.3
Provincia Pedologica 7 unità' 7.4
Provincia Pedologica 7 unità' 7.5
Provincia Pedologica 8 unità' 8.1
Provincia Pedologica 8 unità' 8.2
Provincia Pedologica 8 unità' 8.3
Provincia Pedologica 8 unità' 8.4
Provincia Pedologica 8 unità' 8.5
Provincia Pedologica 8 unità' 8.6
Provincia Pedologica 8 unità' 8.7
Provincia Pedologica 8 unità' 8.8
Provincia Pedologica 8 unità' 8.9
Provincia Pedologica 8 unità' 9.1
Provincia Pedologica 9 unità' 9.2
Provincia Pedologica 9 unità' 9.3
Provincia Pedologica 10 unità' 10.1
Provincia Pedologica 10 unità' 10.2
Provincia Pedologica 10 unità' 10.3
Provincia Pedologica 11 unità' 11.1
Provincia Pedologica 11 unità' 11.2
Provincia Pedologica 11 unità' 11.3
Provincia Pedologica 11 unità' 11.4
Provincia Pedologica 12 unità' 12.1
Provincia Pedologica 12 unità' 12.2
Provincia Pedologica 12 unità' 12.3
Provincia Pedologica 12 unità' 12.4
Provincia Pedologica 13 unità' 13.1
Provincia Pedologica 13 unità' 13.2
Provincia Pedologica 14 unità' 14.1
Provincia Pedologica 14 unità' 14.2
Provincia Pedologica 14 unità' 14.3
Provincia Pedologica 14 unità' 14.4
Provincia Pedologica 14 unità' 14.5
Provincia Pedologica 14 unità' 14.6
Provincia Pedologica 14 unità' 14.7
Provincia Pedologica 14 unità' 14.8
Provincia Pedologica 14 unità' 14.9
Provincia Pedologica 14 unità' 14.10
Provincia Pedologica 14 unità' 14.11
Provincia Pedologica 14 unità' 14.12
Provincia Pedologica 15 unità' 15.1
Provincia Pedologica 15 unità' 15.2
Provincia Pedologica 15 unità' 15.3
Provincia Pedologica 15 unità' 15.4
Provincia Pedologica 15 unità' 15.5

Dall'analisi cartografica effettuata si evidenziano i seguenti risultati:

- Le aree di progetto ricadono in "Provincia pedologica 12: Unità 12.1 - Suoli delle colline argillose";
- Il futuro ampliamento della SE Oppido ricade in "Provincia pedologica 14: Unità 14.8 - Suoli delle pianure alluvionali".

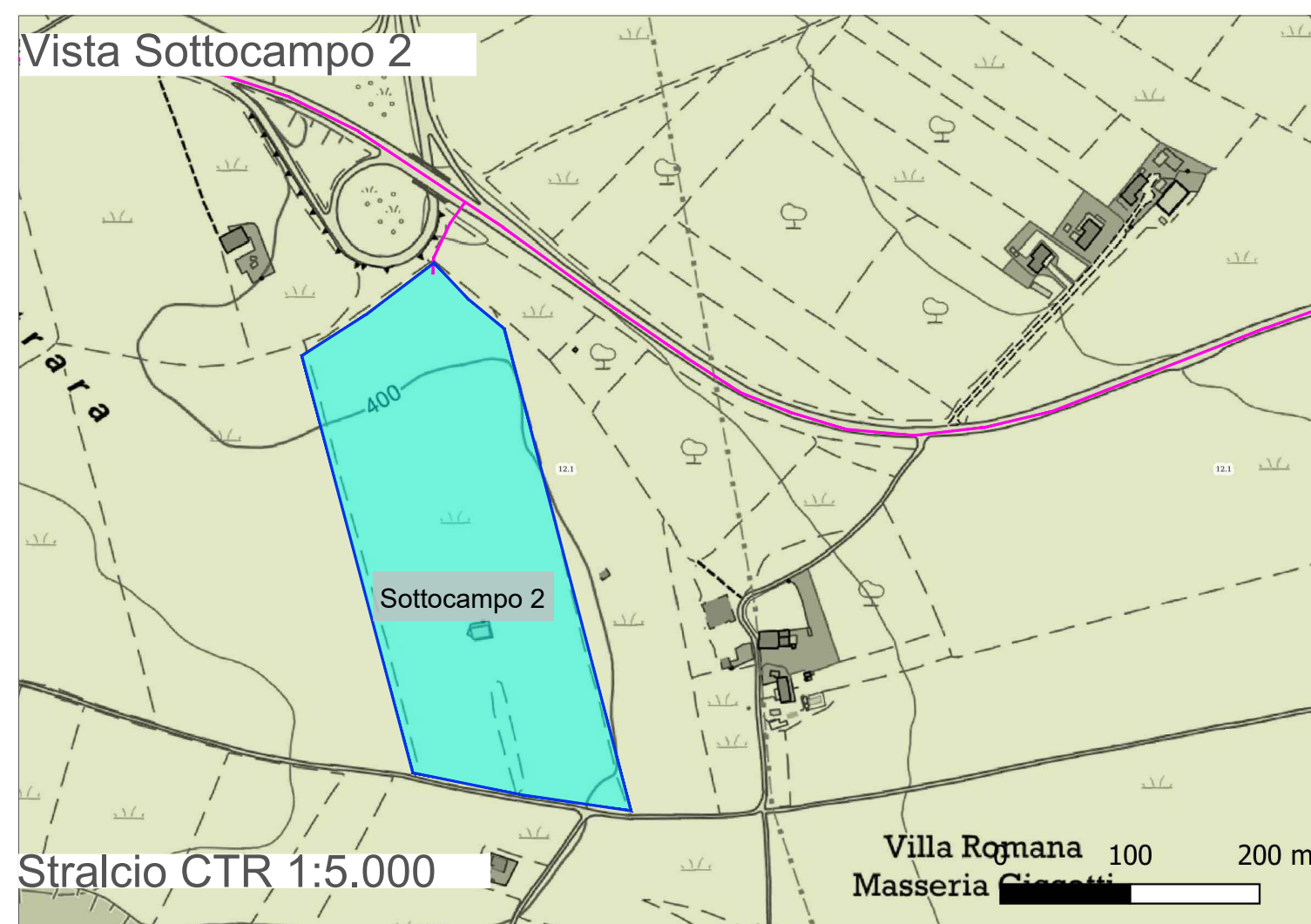
Fonte: catalogo OpenData Regione Basilicata

Vista Sottocampo 1



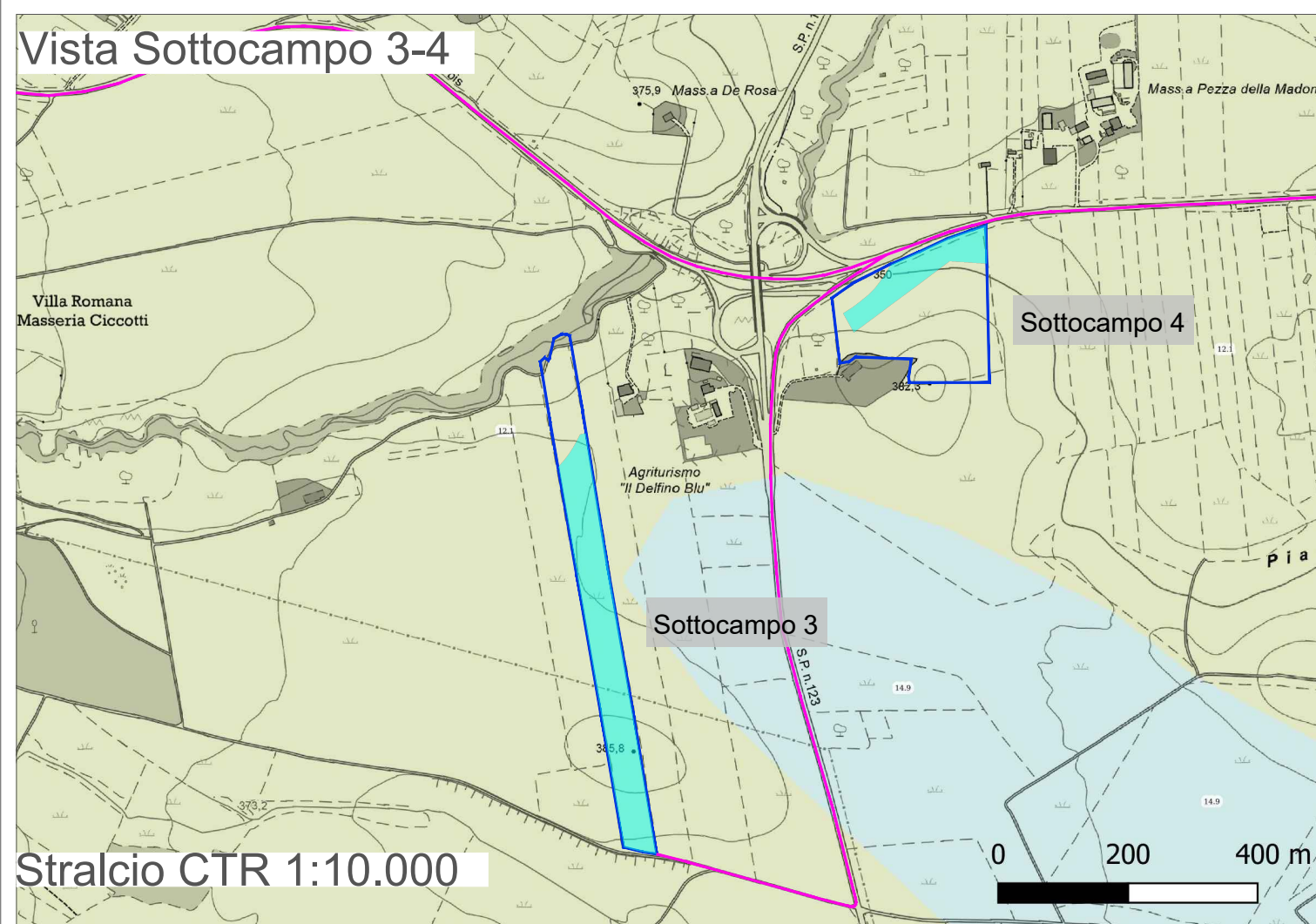
Stralcio CTR 1:5.000

Vista Sottocampo 2



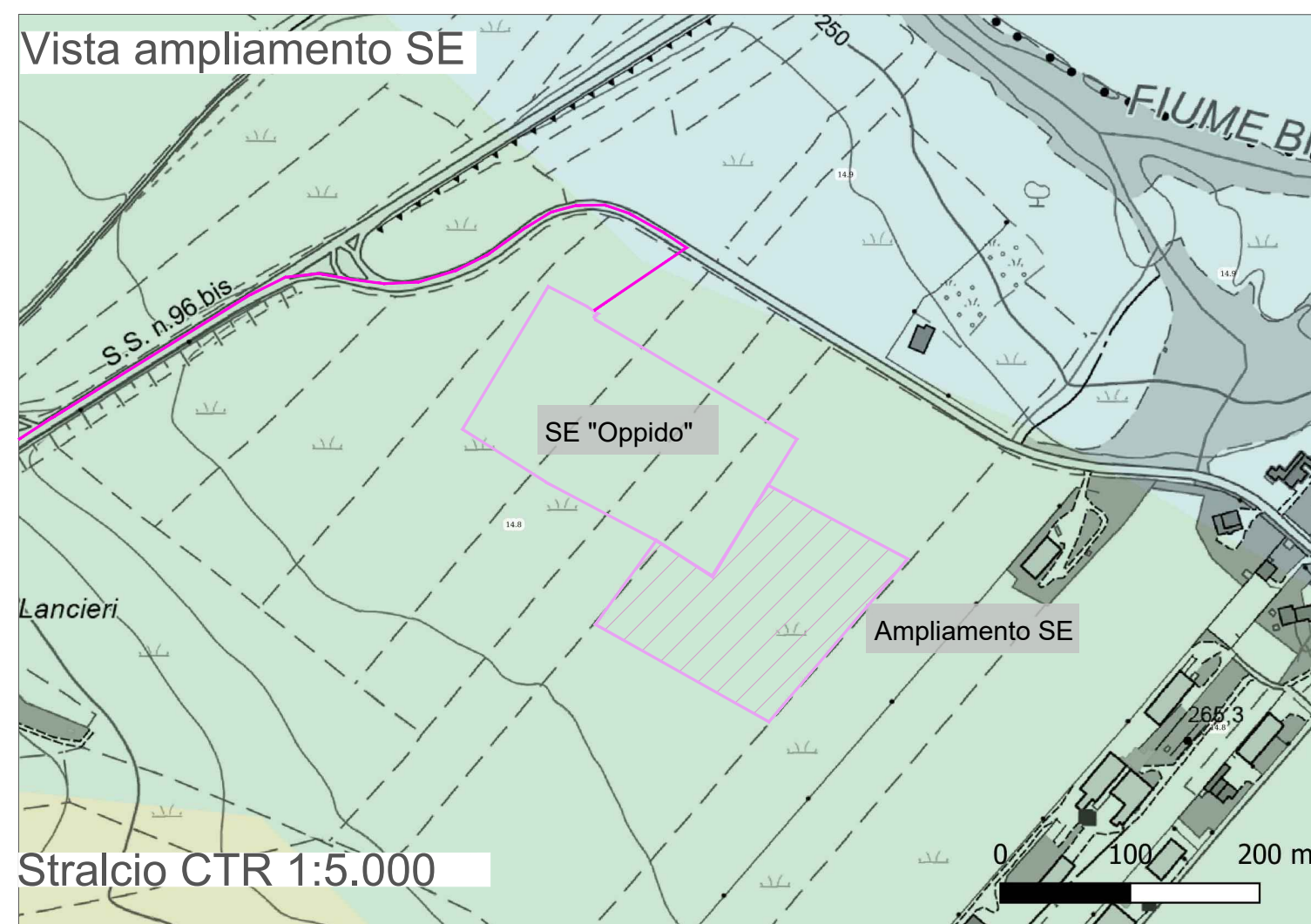
Stralcio CTR 1:5.000

Vista Sottocampo 3-4



Stralcio CTR 1:10.000

Vista ampliamento SE



Stralcio CTR 1:5.000

Regione Basilicata
Provincia di Potenza
Comune di Oppido Lucano

Impianto Agrivoltaico "OPPIDO"
 Potenza DC di impianto 15,52 MWp - potenza AC di immissione in RTN 14,40 MW
 Configurazione 1P agrivoltaico avanzato

Titolo
**Inquadramento territoriale:
 Carta pedologica della Basilicata**

Scala 1:20.000 1:10.000 1:5.000	Formato Stampa A2+ Foglio 1 di 1	ID documento ITE-8	Tipologia D	Revisione 00
--	---	------------------------------	-----------------------	------------------------

Proponente
ENGIE OPPIDO S.R.L.
 VIA CHIESE n. 72,
 20126 Milano - Italia
 PEC: engieoppido@legalmail.it
 Codice Fiscale e Partita IVA n° 12829630966
 Iscriz. Reg. Imprese di Milano n° MI 2686929
 Società con Socio Unico sottoposta all'attività di direzione e coordinamento di ENGIE

Coordinamento Permitting
SINERGIA EGP
 Energy Green Power
 SINERGIA EGP S.R.L.
 Centro Direzionale, IS, G1, SSC, INT 58
 80143 Napoli PEC: [sinergia.egp1@pec.it](mailto:sinerchia.egp1@pec.it)
 Codice Fiscale e Partita IVA n° 09171211213
 Rappresentante, Sviluppatore e Coordinatore: Ing. Filippo Mercurio

Progettazione
STUDIO MASC
 STUDIO MASC SOC COOP. Ingegneria e consulenza
 Via Fratelli Lumière, n. 20
 80147 Napoli PEC: studiomasc@pec.it
 Codice Fiscale e Partita IVA n° 10145081211
 TEL. 081 18385653 - info@studiomasc.com

PROGETTO DEFINITIVO

Rev.	Data	Descrizione revisione	Redatto	Controllato	Approvato
00	12/2023	Prima Emissione per autorizzazione	SM	SM	SM