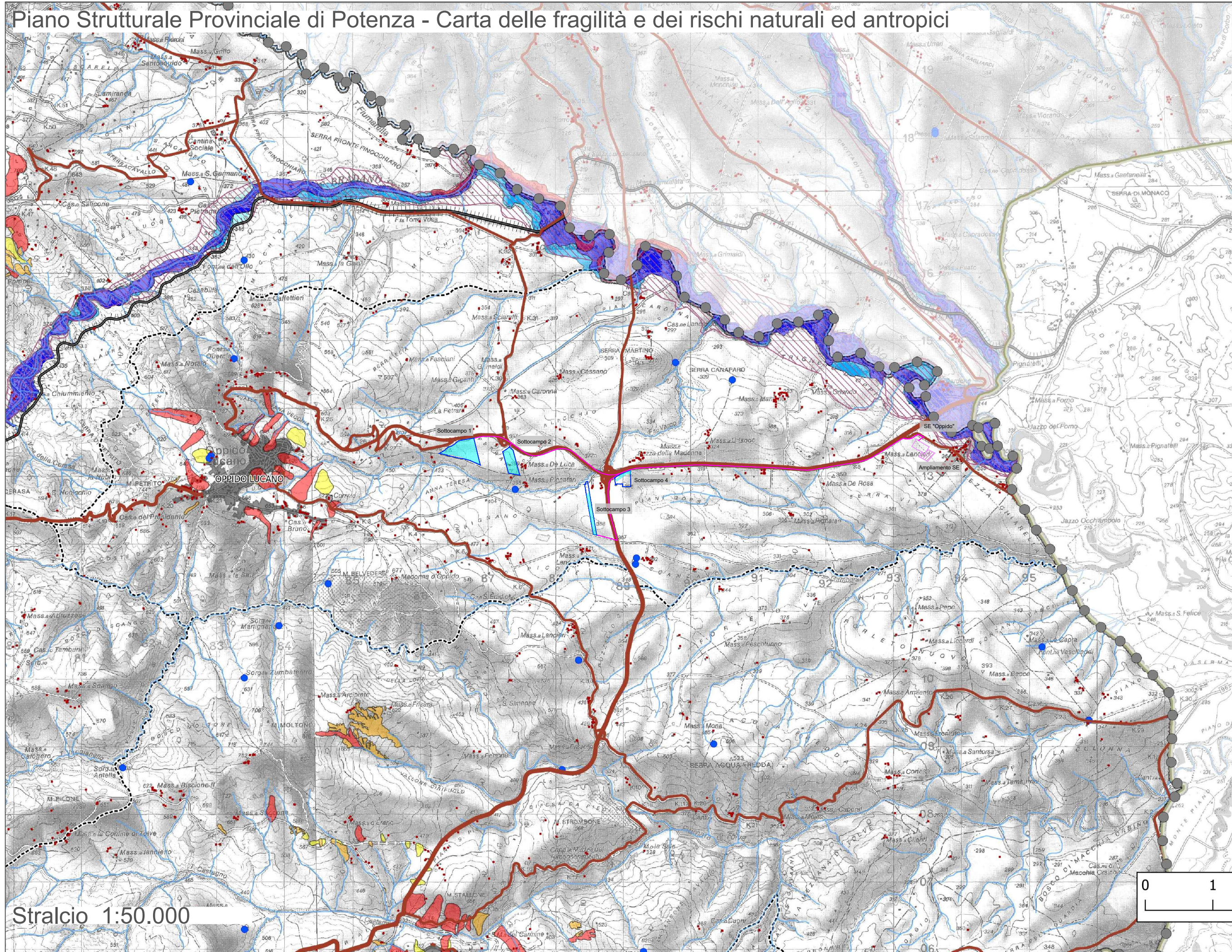


Piano Strutturale Provinciale di Potenza - Carta delle fragilità e dei rischi naturali ed antropici



Stralcio 1:50.000



ANALISI VINCOLISTICA
PSPP - Carta delle fragilità e dei rischi naturali ed antropici
LEGENDA

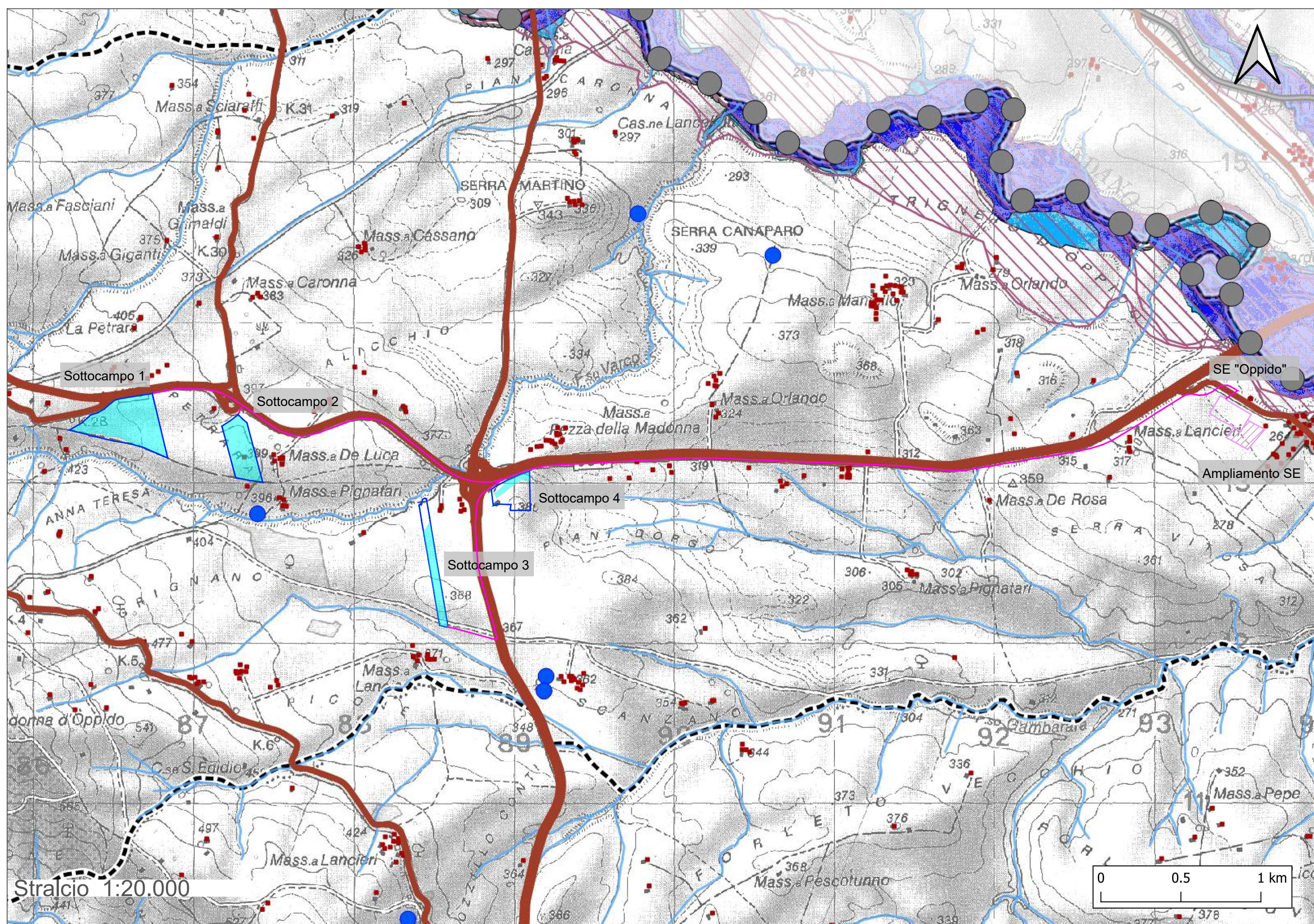
- ▭ Oppido FV aree di progetto
- ▭ Aree utili
- ▭ Cavidotto
- ▭ SE Oppido
- ▭ Ampliamento SE 36 kV

- Limiti Amministrativi**
- ▭ Province
 - ▭ Comuni
 - ▭ Ambito strategico
- Reticolo Idrografico**
- Sorgenti/Fiumi
 - ▬ Invasi
- Sistema Insediativo**
- ▭ centro abitato principale
 - ▭ nucleo abitato
 - ▭ area produttiva
- Sistema Relazionale**
- Viabilità**
- ▬ autostrade e raccordi autostradali
 - ▬ strade principali
 - ▬ strade secondarie
 - ▬ strade locali
- Linea ferroviaria**
- ▬ linee
- Aziende Rischio Incidente Relevante - buffer 1 km**
- ▭ ambiti da indagare preventivamente a trasformazioni
- Aree di versante**
- ▭ ambiti da indagare preventivamente a trasformazioni
 - ▭ criticità moderata
 - ▭ criticità media
 - ▭ criticità alta
- Fasce con probabilità di accadimento di eventi alluvionali**
- ▭ alta
 - ▭ bassa
 - ▭ media
- Aree allagabili per rottura di invaso**
- ▭ fasce
- Aree allagabili per manovre di scarico di invaso**
- ▭ fasce
- Fasce di pertinenza fluviale (buffer 75 m - AdB Puglia)**
- ▭ fasce
- Reticolo delle conoidi - fasce di rispetto - AdB Sele**
- ▭ fasce
- Reticolo delle conoidi - AdB Sele**
- ▭ fasce
- Aree interessate da conoidi - AdB Sele**
- ▭ fasce

Dall'analisi cartografica effettuata si evidenziano i seguenti risultati:

- Le aree di progetto non ricadono in aree della carta delle fragilità e dei rischi naturali ed antropici;
- Il cavidotto interrato di collegamento sarà posizionato su strada pubblica esistente. Nel percorso fino al punto di connessione non attraversa aree della carta delle fragilità e dei rischi naturali ed antropici;
- il futuro ampliamento della SE Oppido non ricade in aree della carta delle fragilità e dei rischi naturali ed antropici.

Fonte: Piano Strutturale Provinciale di Potenza



Stralcio 1:20.000

Regione Basilicata
 Provincia di Potenza
 Comune di Oppido Lucano

Impianto Agrivoltaico "OPPIDO"
 Potenza DC di impianto 15,52 MWp - potenza AC di immissione in RTN 14,40 MWp
 Configurazione 1P agrivoltaico avanzato

Titolo		ID documento		Revisione	
Analisi vincolistica: PSPP - Carta delle fragilità e dei rischi naturali ed antropici		SVI-12.11		00	
Scala	Formato Stampa	ID documento		Revisione	
1:50.000 1:20.000	A2+ Foglio 1 di 1	SVI-12.11		00	

Proponente

ENGIE OPPIDO S.R.L.
 VIA CHIESA n. 72,
 20126 Milano - Italia
 PEC: engieoppido@engie.it
 Codice Fiscale e Partita IVA n° 12829630066
 Iscritt. Reg. Imprese di Milano n° MI 2686929
 Società con Socio Unico sottoposta all'attività di direzione e coordinamento di ENGIE

Coordinamento della progettazione

SINERGIA EGP1 S.R.L.
 Centro Direzionale, IS, G1, SSC, INT 58
 80143 Napoli PEC: sinerchia.egp1@pec.it
 Codice Fiscale e Partita IVA n° 09171211213
 Rappresentante, Sviluppatore e Coordinatore: Ing. Filippo Mercurio

STUDIO MASC

STUDIO MASC SOC COOP, Ingegneria e consulenza
 Via Fratelli Lumière, n. 20
 80147 Napoli PEC: studiomasc@pec.it
 Codice Fiscale e Partita IVA n° 10145081211
 TEL. 081 18365653 - info@studiomasc.com

PROGETTO DEFINITIVO

Rev.	Data	Descrizione revisione	Redatto	Controllato	Approvato
00	20/02/23	Prima emissione per autorizzazione	SM	SM	SM

Questo documento è di proprietà esclusiva. E' proibita la riproduzione anche parziale e la cessione a terzi senza autorizzazione.