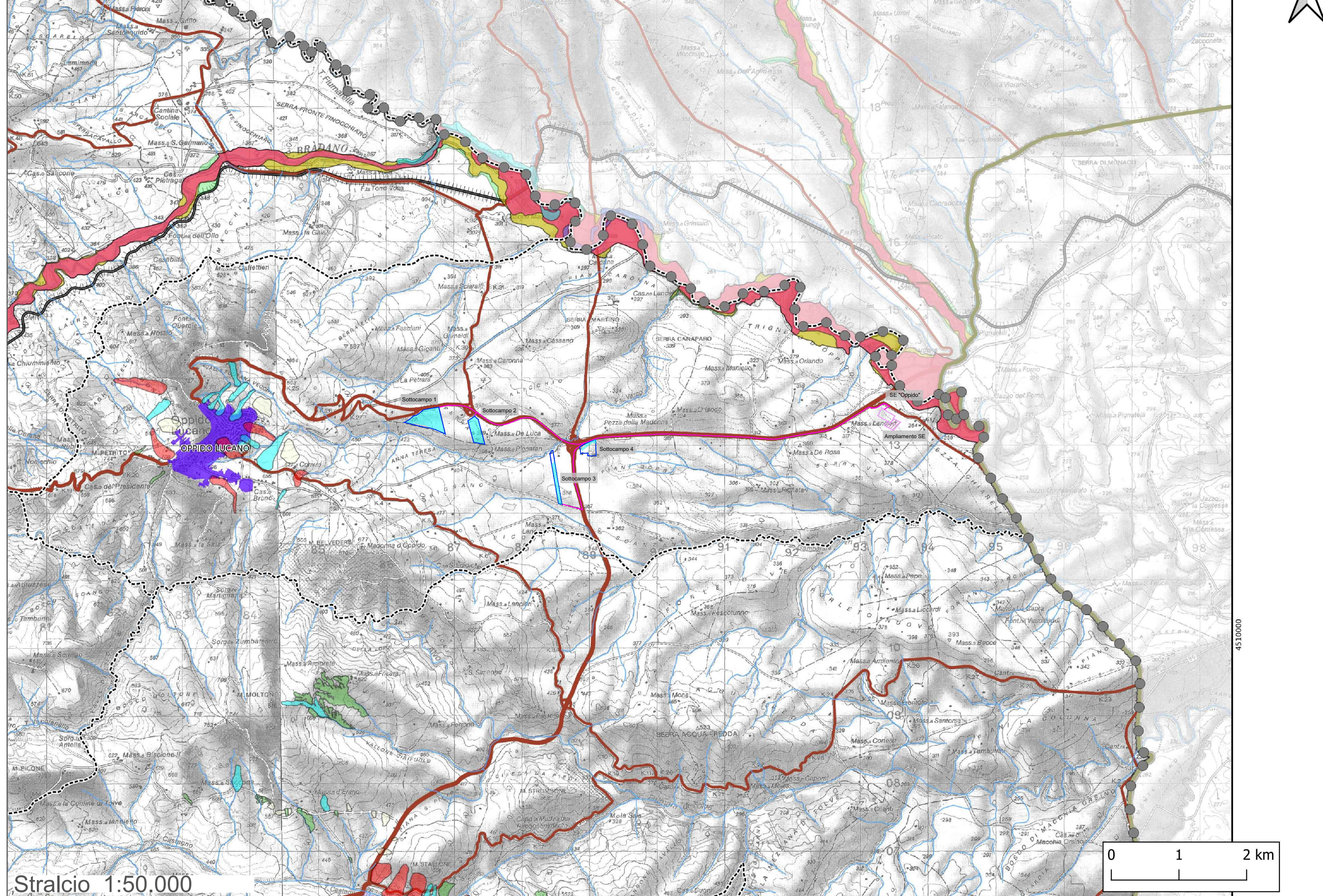


Piano Strutturale Provinciale di Potenza - Carta dell'assetto idrogeologico ed idraulico - PAI adb



ANALISI VINCOLISTICA
PSPP - Carta dell'assetto idrogeologico ed idraulico - PAI adb
LEGENDA

- ▭ Oppido FV aree di progetto
- ▭ Aree utili
- ▭ Cavidotto
- ▭ SE Oppido
- Ampliamento SE 36 kV

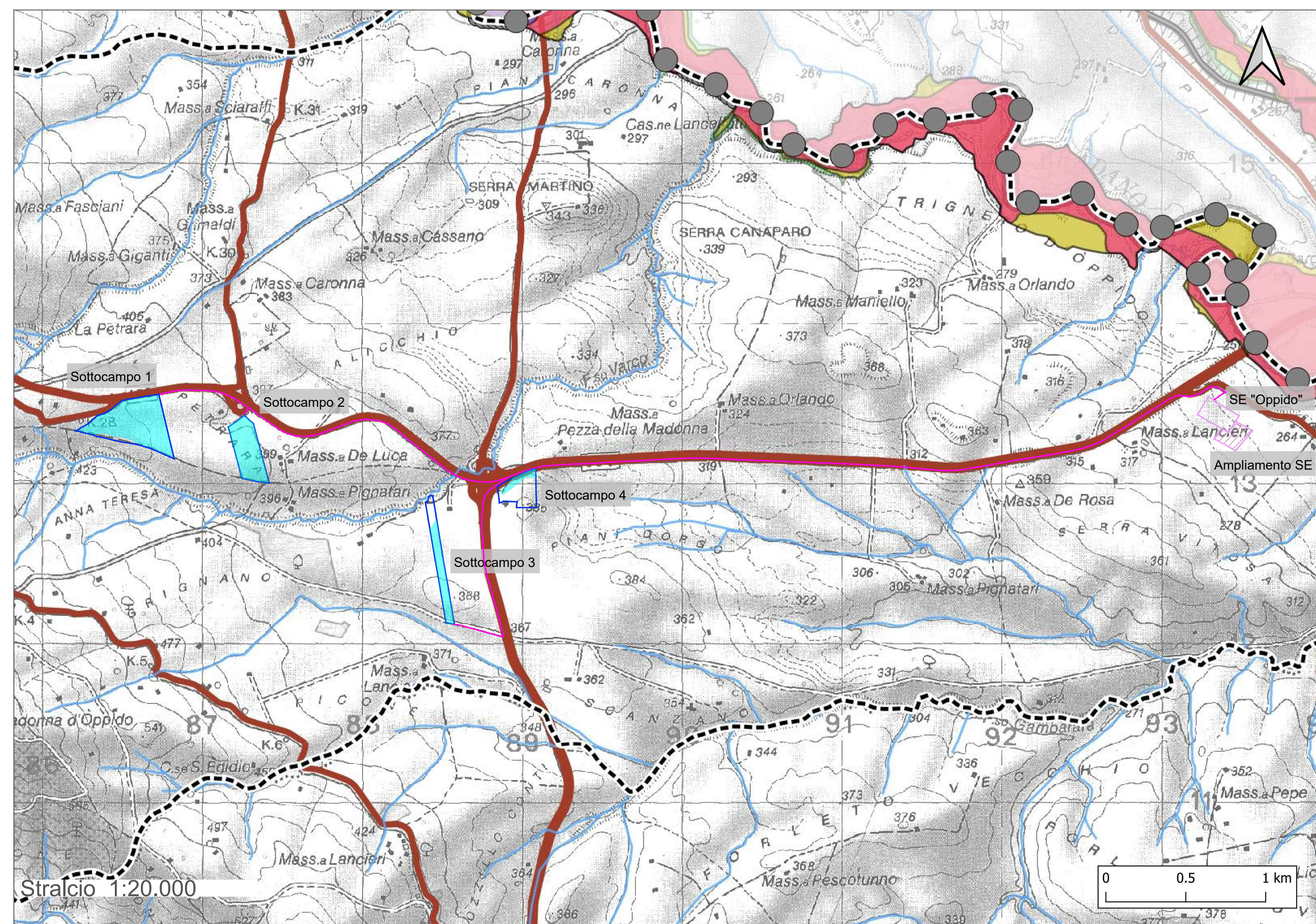
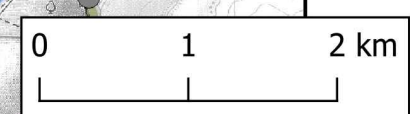
- Limiti Amministrativi**
- ▭ Provincia
 - ▭ Comune
- Area Strategica**
- ▭ Ambito strategico
 - ▭ Reticolo idrografico
- Sistema Relazionale**
- ▭ autostrade e percorsi autostradali
 - ▭ strade principali
 - ▭ strade secondarie
 - ▭ strade locali
 - ▭ Linee ferroviarie
- Sistema Informativo**
- Ante Urbano**
- ▭ A1
 - ▭ A2
 - ▭ A3
 - ▭ A4
 - ▭ A5
 - ▭ A6
 - ▭ A7
 - ▭ A8
 - ▭ A9
 - ▭ A10
- PAI Adb Basilicata**
- ▭ Rischio Idrogeologico
 - ▭ R1
 - ▭ R2
 - ▭ R3
 - ▭ R4
 - ▭ R5
 - ▭ R6
- PAI Adb Puglia**
- ▭ P1
 - ▭ P2
 - ▭ P3
 - ▭ P4
 - ▭ P5
 - ▭ P6
 - ▭ P7
 - ▭ P8
 - ▭ P9
 - ▭ P10
- PAI Adb Salerno**
- ▭ S1
 - ▭ S2
 - ▭ S3
 - ▭ S4
 - ▭ S5
 - ▭ S6
 - ▭ S7
 - ▭ S8
 - ▭ S9
 - ▭ S10
- Area Interessata da Condotte - Adb Salerno**
- ▭ Area Interessata da Condotte - Adb Salerno
 - ▭ Reticolo delle Condotte - Adb Salerno

Dall'analisi cartografica effettuata si evidenziano i seguenti risultati:

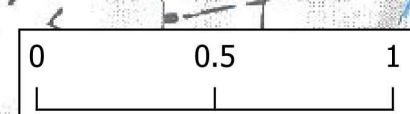
- Le aree di progetto non ricadono in aree della carta dell'assetto idrogeologico ed idraulico;
- Il cavidotto interrato di collegamento sarà posizionato su strada pubblica esistente. Nel percorso fino al punto di connessione non attraversa aree della carta dell'assetto idrogeologico ed idraulico;
- il futuro ampliamento della SE Oppido non ricade in aree della carta dell'assetto idrogeologico ed idraulico.

Fonte: Piano Strutturale Provinciale di Potenza

Stralcio 1:50.000



Stralcio 1:20.000



Regione Basilicata
 Provincia di Potenza
 Comune di Oppido Lucano

Impianto Agrivoltaico "OPPIDO"

Potenza DC di impianto 15,52 MWp - potenza AC di immissione in RTN 14,40 MWp
 Configurazione 1P agrivoltaico avanzato

Titolo

Analisi vincolistica:
 PSPP - Carta dell'assetto idrogeologico ed idraulico

Scala

1:50.000
 1:20.000

Formato Stampa

A2+
 Foglio
 1 di 1

ID documento

SVI-12.13

Tipologia

00

Revisione

00

Proprietario

ENGIE OPPIDO S.R.L.
 VIA CHIESA n. 72,
 20126 Milano - Italia
 PEC: engieoppido@legalmail.it
 Codice Fiscale e Partita IVA n° 12829630966
 Iscriz. Reg. Imprese di Milano n° MI 2686929
 Società con Socio Unico sottoposta all'attività di direzione e coordinamento di ENGIE

Coordinamento della progettazione

SINERGIA EGP1 S.R.L.
 Centro Direzionale, IS, G1, SSC, INT 58
 80143 Napoli PEC: sinergia.egp1@pec.it
 Codice Fiscale e Partita IVA n° 09171211213
 Rappresentante, Sviluppatore e Coordinatore: Ing. Filippo Mercurio

PROGETTO DEFINITIVO

Rev.	Data	Descrizione revisione	Redatto	Controllato	Approvato
01	30/07/2022	Prima emissione per autorizzazione	SM	SM	SM

Questo documento è di proprietà esclusiva. E' proibita la riproduzione anche parziale e la cessione a terzi senza autorizzazione.