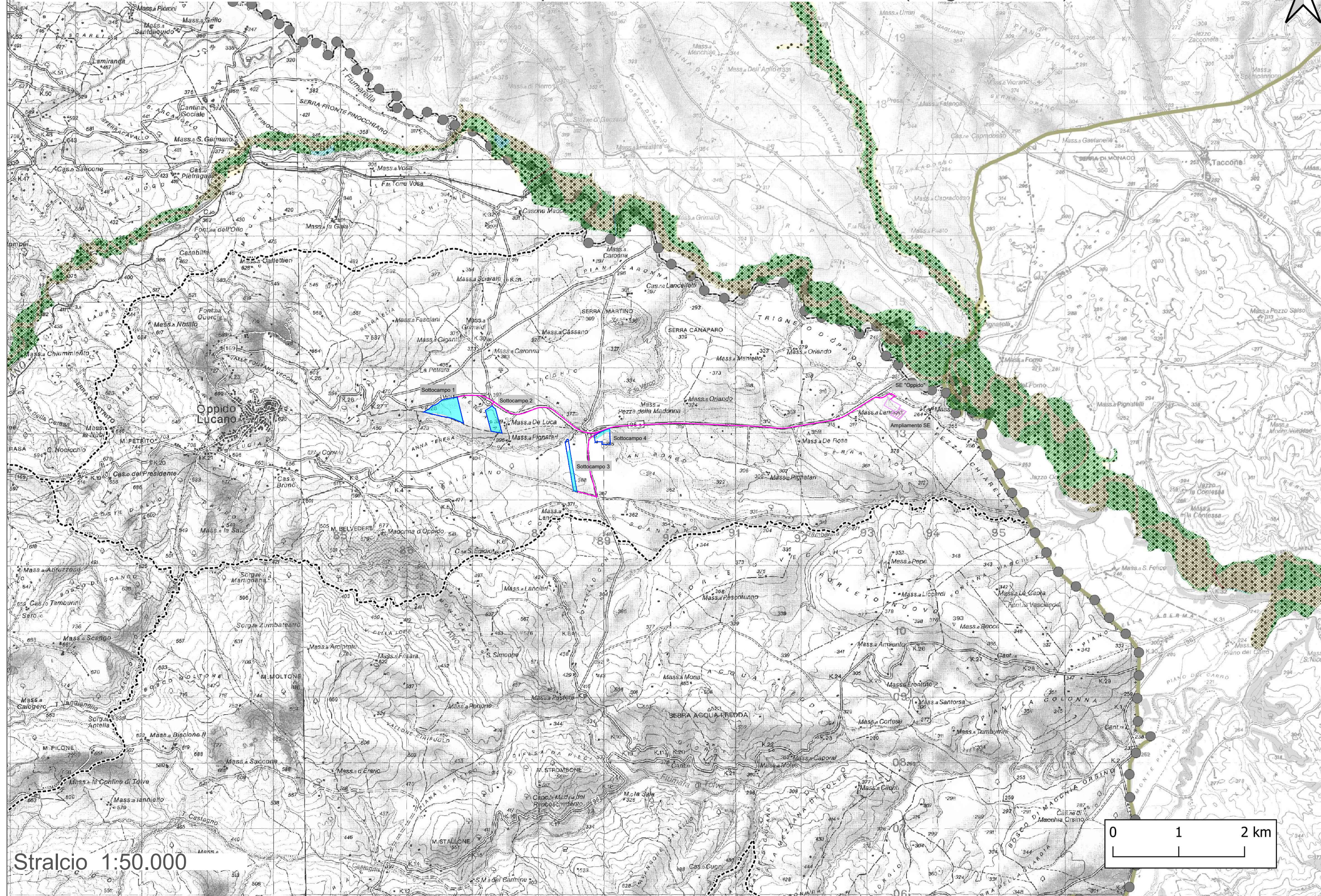
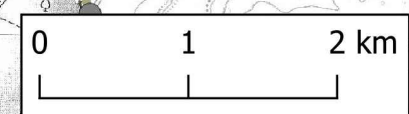


Piano Strutturale Provinciale di Potenza - Carta della pericolosità e del rischio da alluvioni (D.Lgs. 49/2010)



Stralcio 1:50.000



ANALISI VINCOLISTICA

PSP - Carta della pericolosità e del rischio da alluvioni (D.Lgs 49/2010)

LEGENDA

- Oppido FV aree di progetto
- Aree utili
- Cavidotto
- SE Oppido
- Ampliamento SE 36 kV

Limiti Amministrativi

- Province
- Comuni

Ambito strategico

- Ambito strategico

Rischio

- R1
- R2
- R3
- R4

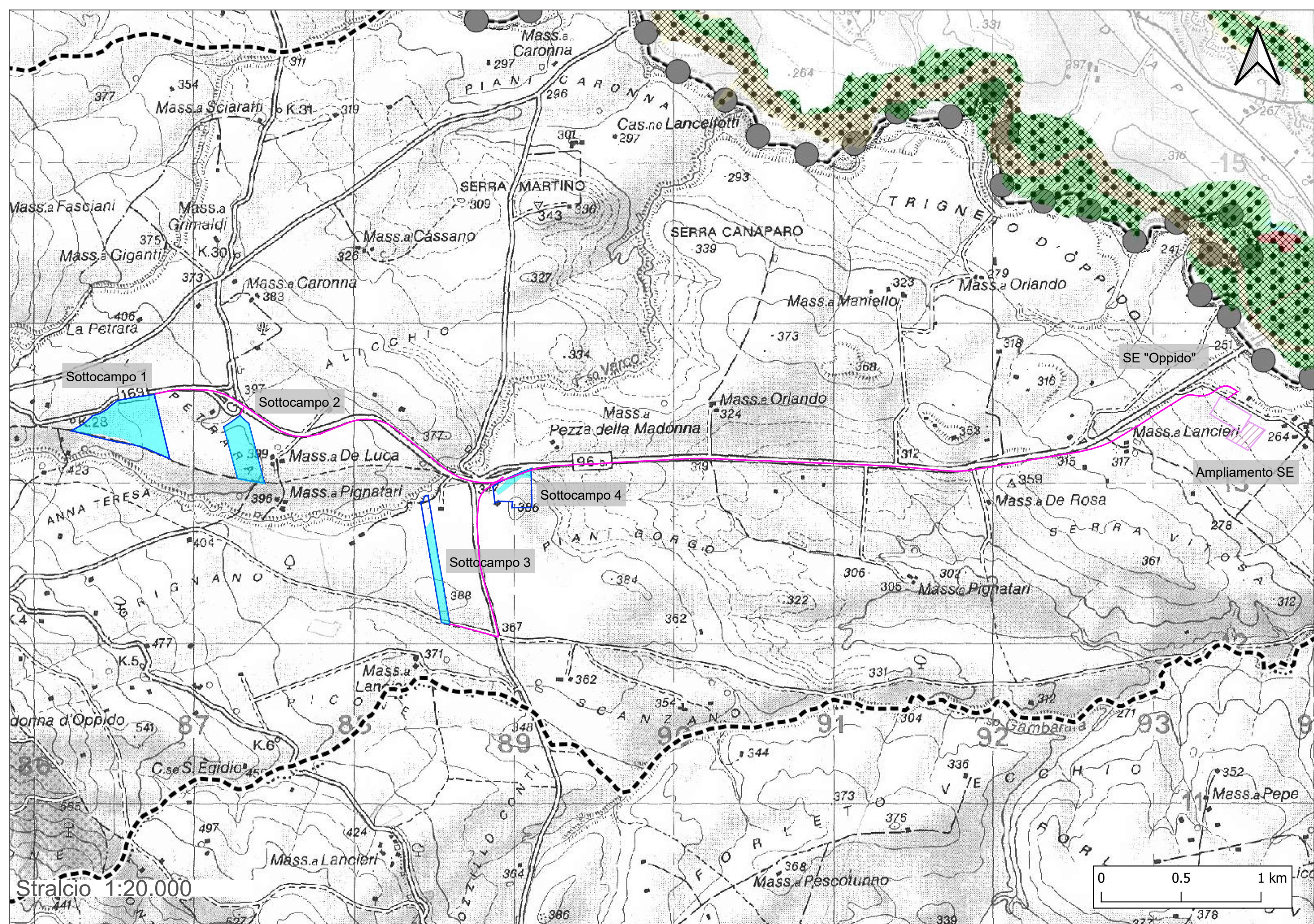
Pericolosità

- alta
- media
- bassa

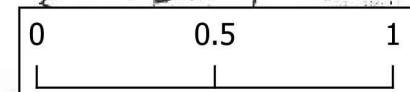
Dall'analisi cartografica effettuata si evidenziano i seguenti risultati:

- Le aree di progetto non ricadono in aree con pericolosità o rischio di alluvione;
- il cavidotto interrato di collegamento sarà posizionato su strada pubblica esistente. Nel percorso fino al punto di connessione non attraversa aree con pericolosità o rischio di alluvione;
- il futuro ampliamento della SE Oppido non ricade in aree con pericolosità o rischio di alluvione.

Fonte: Piano Strutturale Provinciale di Potenza



Stralcio 1:20.000



Regione Basilicata
Provincia di Potenza
Comune di Oppido Lucano



Impianto Agrivoltaico "OPPIDO"

Potenza DC di impianto 15,52 MWp - potenza AC di immissione in RTN 14,40 MWp
Configurazione 1P agrivoltaico avanzato

Titolo

Analisi vincolistica:
PSP - Carta pericolosità e rischio da alluvione

Scala

1:50.000
1:20.000

Formato Stampa

A2+
Foglio
1 di 1

ID documento
SVI-12.5

Tipologia

Revisione
00

Proponente

ENGIE
ENGIE OPPIDO S.R.L.
Via CHIESA n. 72,
20126 Milano - Italia
PEC: engieoppido@engie.it
Codice Fiscale e Partita IVA n° 12829630966
Iscriz. Reg. Imprese di Milano n° MI 2686929
Società con Socio Unico sottoposta all'attività di direzione e coordinamento di ENGIE

Coordinamento della progettazione

SINERGIA EGP
Energy Green Power
SINERGIA EGP1 S.R.L.
Centro Direzionale, IS, G1, SSC, INT 58
80143 Napoli PEC: sinergia.egp1@pec.it
Codice Fiscale e Partita IVA n° 09171211213
Rappresentante, Sviluppatore e Coordinatore: Ing. Filippo Mercurio

Progettazione

STUDIO MASC

STUDIO MASC SOC COOP, Ingegneria e consulenza
Via Fratelli Lumière, n. 20
80147 Napoli PEC: studiomasc@pec.it
Codice Fiscale e Partita IVA n° 10145081211
TEL. 081 18365653 - info@studiomasc.com

PROGETTO DEFINITIVO

Rev.	Data	Descrizione revisione	Redatto	Controllato	Approvato
00	12/2023	Prima emissione per autorizzazione	SM	SM	SM