

## Impianto Agrivoltaico "OPPIDO"

Potenza DC di impianto 15,52 MWp - potenza AC di immissione in RTN 14,40 MW  
Configurazione 1P agrivoltaico avanzato

Titolo

### Sezioni di progetto su planimetria quotata con curve di livello

Scala	Formato Stampa	ID documento	Tipologia	Revisione
varie	varie	TEC-05	D	00
	Foglio			

Proponente



**ENGIE OPPIDO S.R.L.**  
VIA CHIESE n. 72,  
20126 Milano - Italia  
PEC: [engieoppido@legalmail.it](mailto:engieoppido@legalmail.it)  
Codice Fiscale e Partita IVA n° 12829630966  
Iscriz. Reg. Imprese di Milano n° MI 2686929  
Società con Socio Unico sottoposta all'attività di direzione e coordinamento di ENGIE

Coordinamento e Permitting



**SINERGIA EGP**  
Energy Green Power

**SINERGIA EGP1 S.R.L.**  
Centro Direzionale, IS. G1, SSC, INT 58  
80143 Napoli PEC: [sinergia.egp1@pec.it](mailto:sinergia.egp1@pec.it)  
Codice Fiscale e Partita IVA n° 09171211213  
Rappresentante, Sviluppatore e Coordinatore: ing. Filippo Mercorio

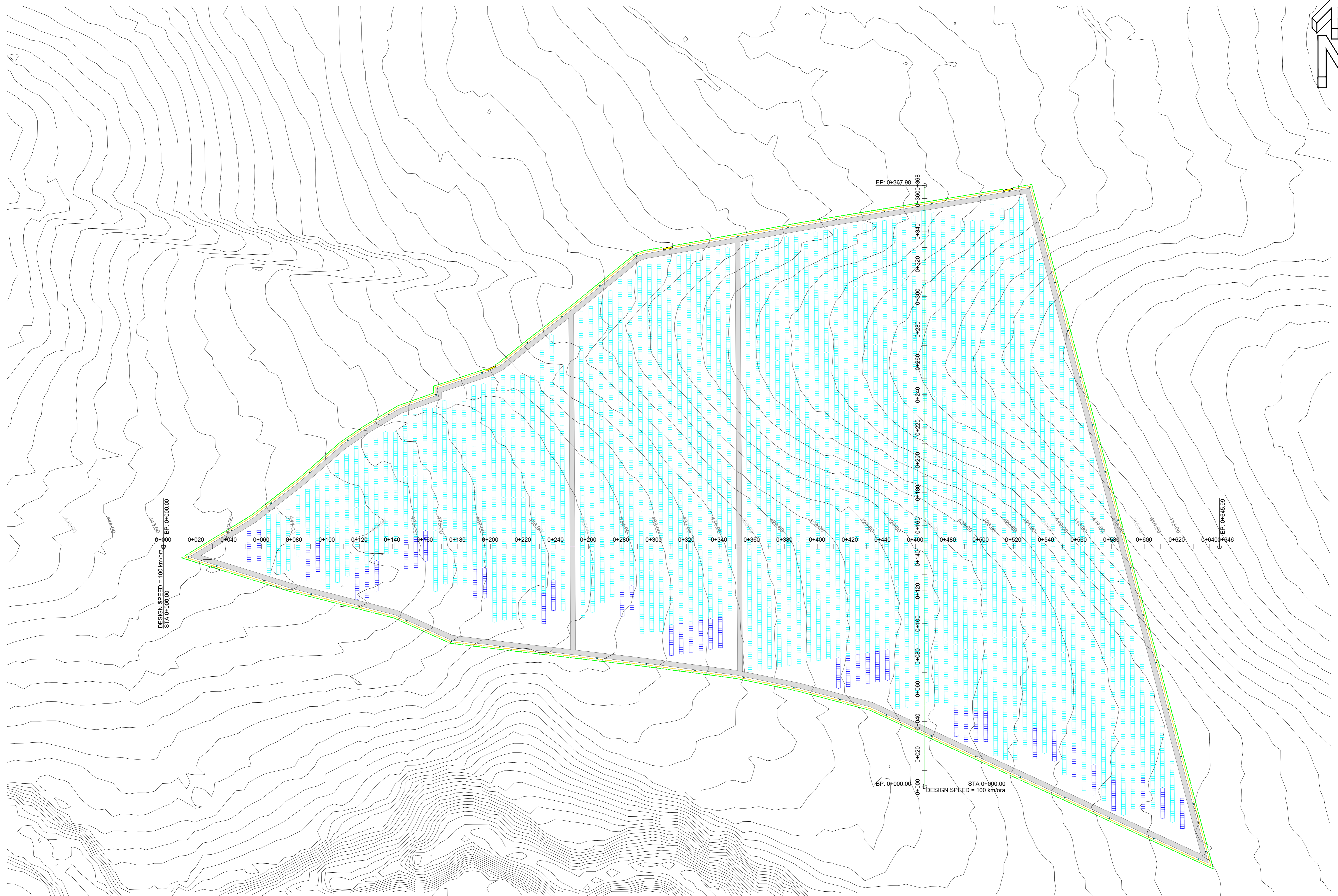
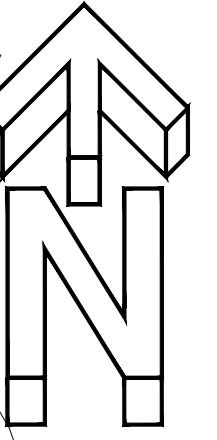
Progettazione



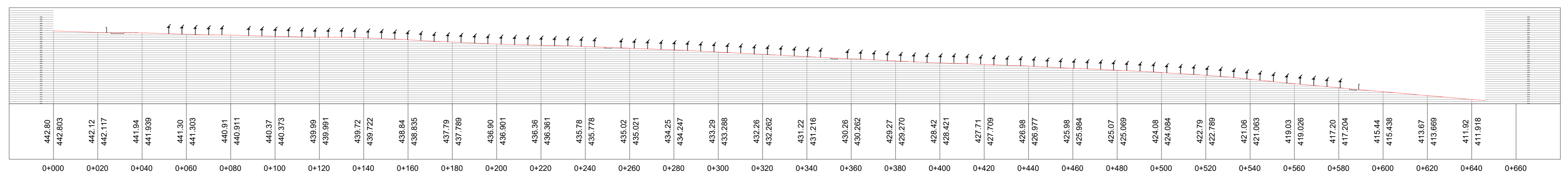
**STUDIO MASC SOC COOP, Ingegneria e consulenza**  
Via Fratelli Lumière, n. 20  
80147 Napoli PEC: [studiomasc@pec.it](mailto:studiomasc@pec.it)  
Codice Fiscale e Partita IVA n° 10145081211  
TEL. 081 18365653 - [info@studiomasc.com](mailto:info@studiomasc.com)

**PROGETTO DEFINITIVO**

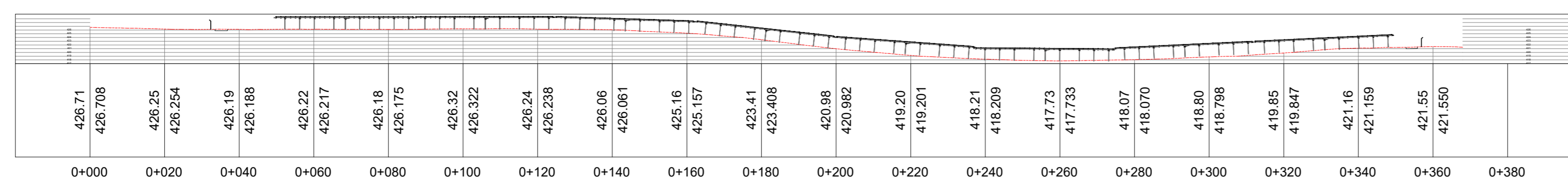
Rev.	Data	Descrizione revisione	Redatto	Controllato	Approvato
00	12/2023	Prima Emissione per autorizzazione			
					



Sezione 1 - Campo 1

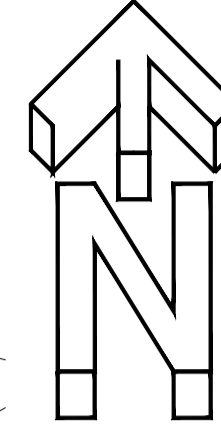
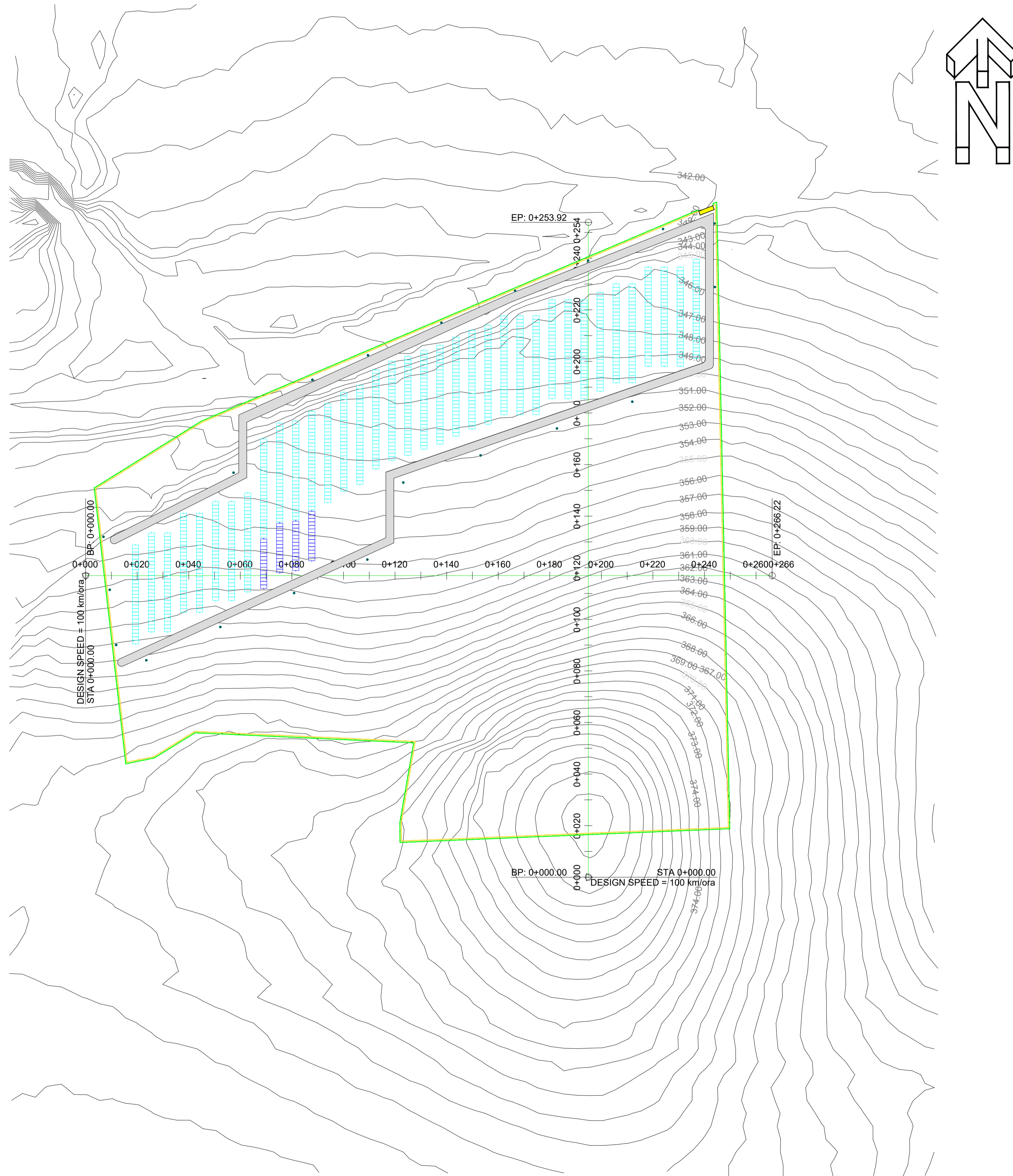


Sezione 2 - Campo 1

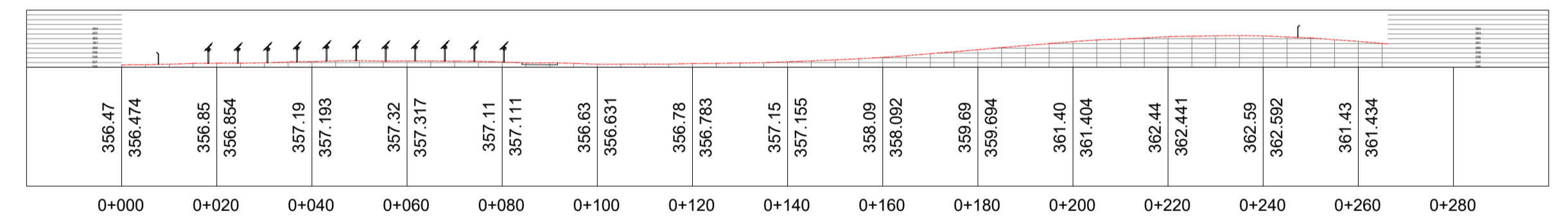




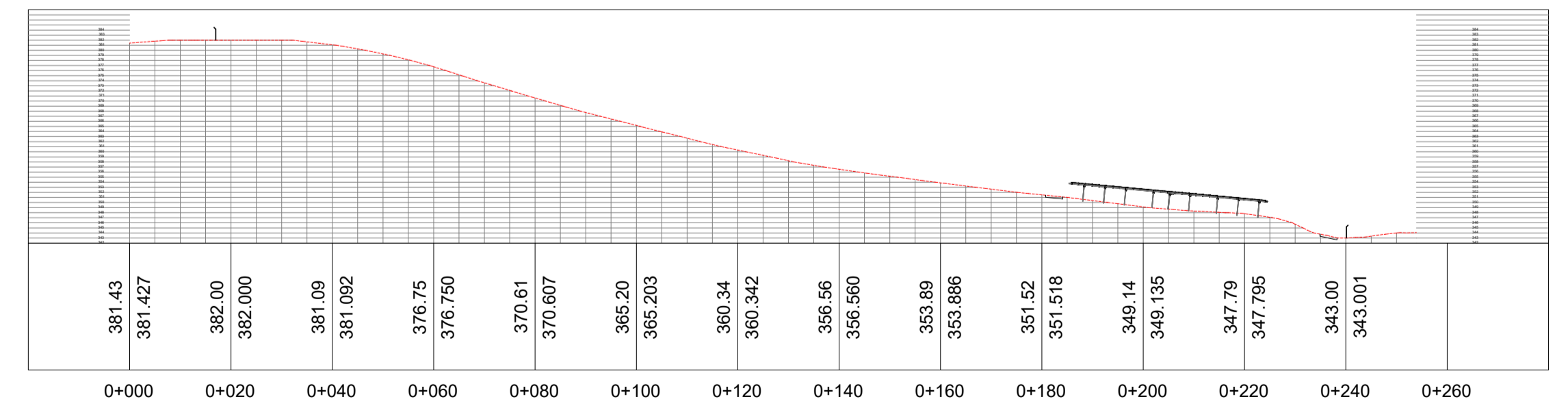
# SEZIONE SU CURVE DI LIVELLO - SOTTOCAMPO 3



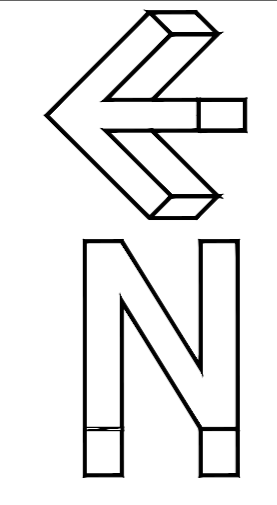
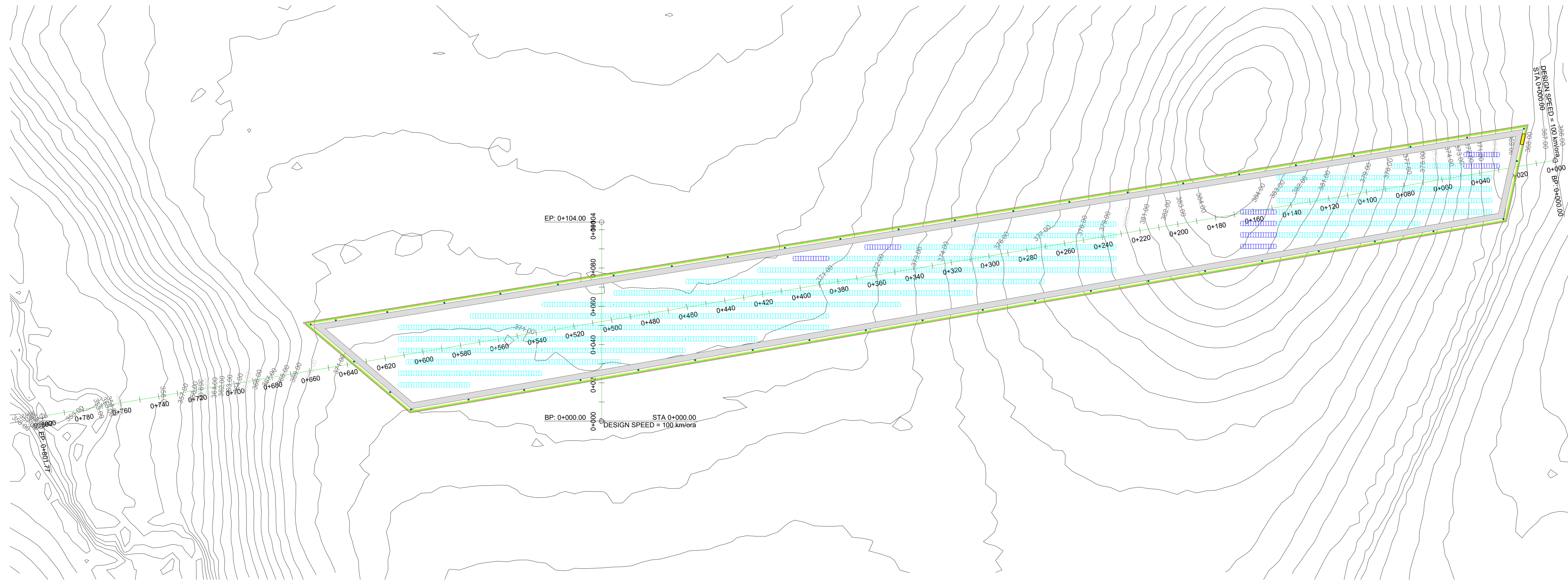
Sezione 1 - Campo 3 PROFILE



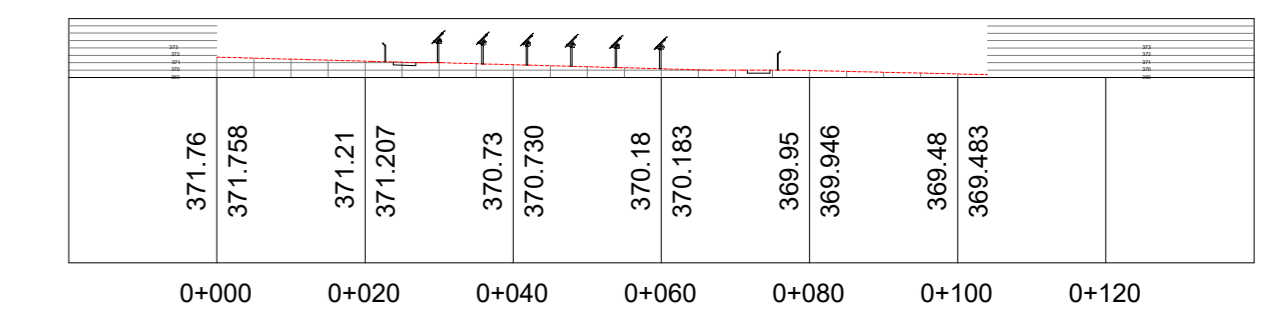
Sezione 2 - Campo 3 PROFILE



# SEZIONE SU CURVE DI LIVELLO - SOTTOCAMPO 4



Sezione 1 - Campo 4 PROFILE



Sezione 2 - Campo 4 PROFILE

