

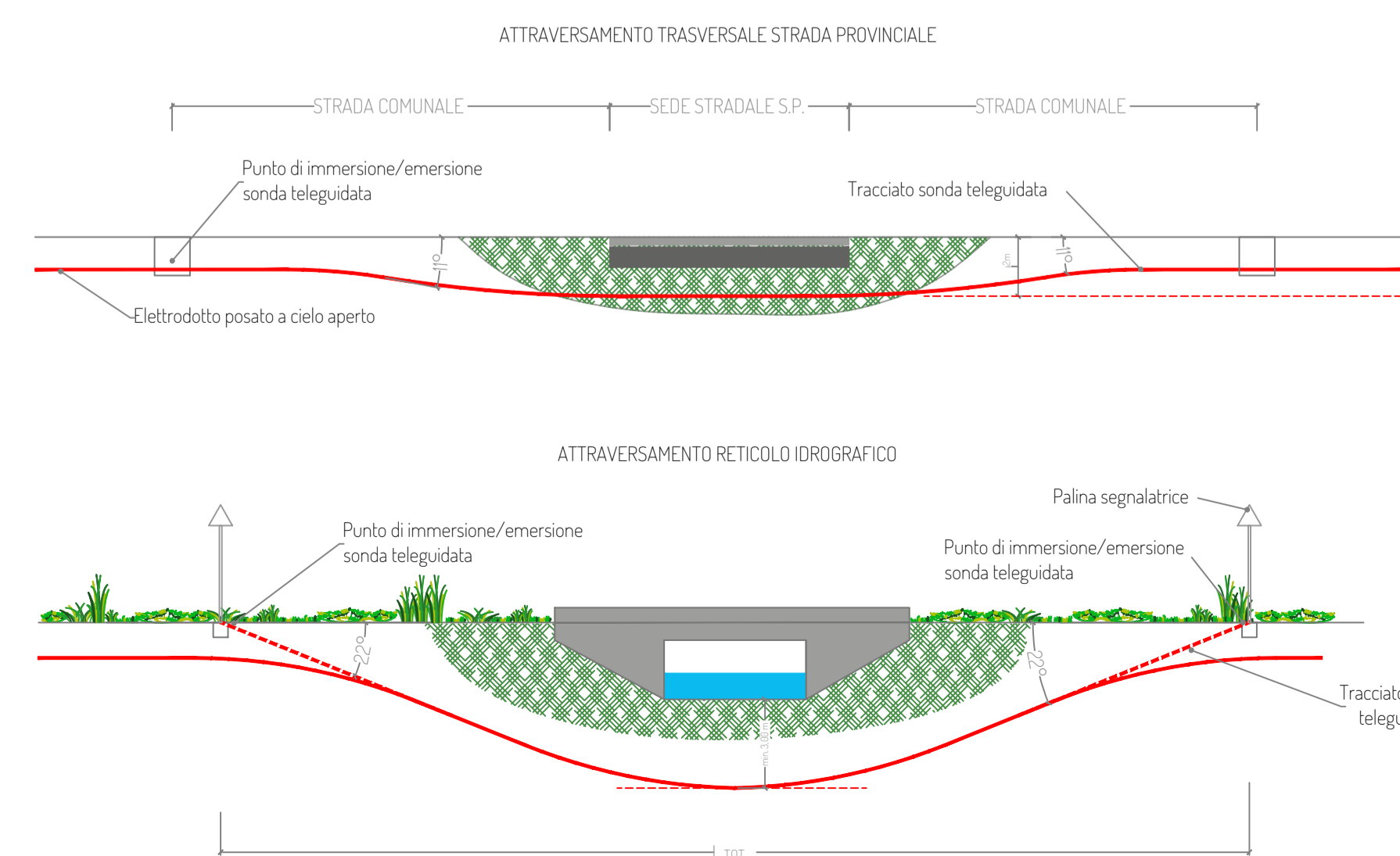
Legenda:

- Aerogeneratore
- Piazzole
- SE RTN Terna 380/150/36 kV
- Cabina di Raccolta e BESS
- Cavidotti
- Cavidotto 36 kV sottocampo 1
- Cavidotto 36 kV sottocampo 2
- Cavidotto 36 kV sottocampo 3
- Cavidotto 36 kV sottocampo 4
- Cavidotto 36 kV sottocampo 5
- Cavidotto di vettoriamento 36 kV
- Cavidotto in TOC (Trivellazione orizzontale controllata)

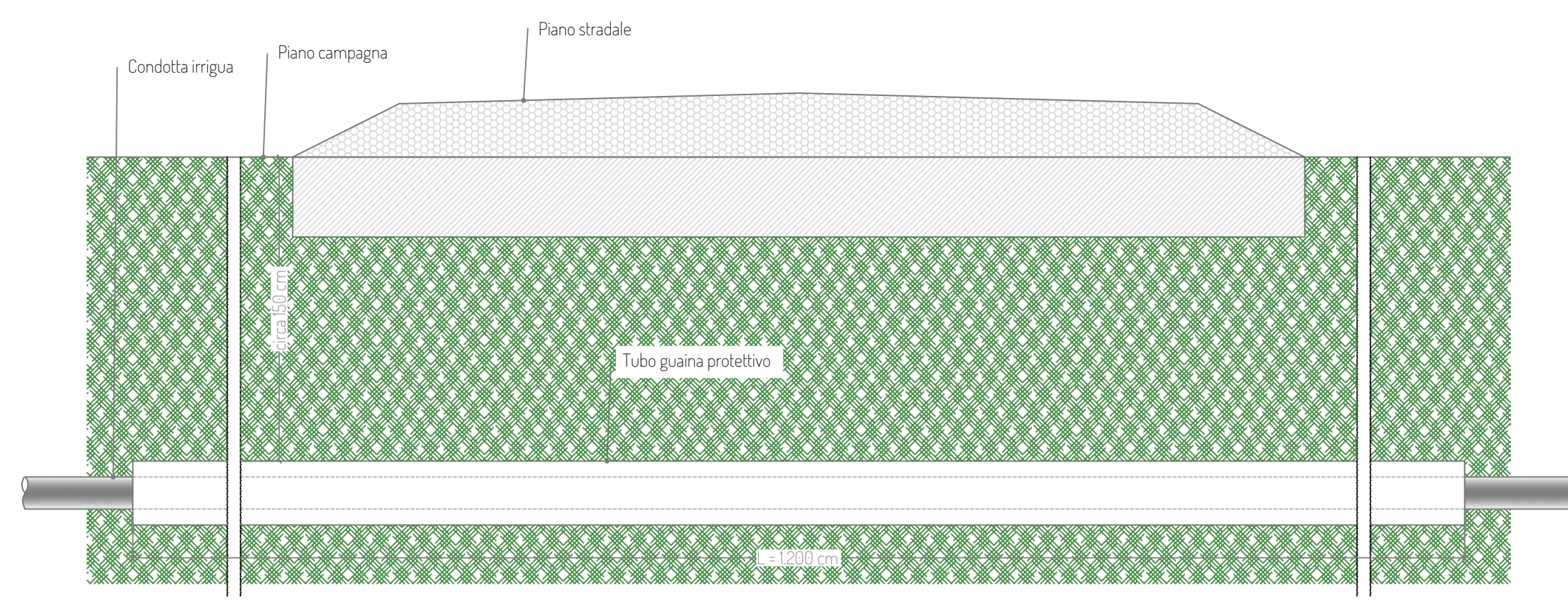
WTG	COORDINATE WGS 84 33N	
	EST	NORD
Apr1	542801,46	4618764,78
Apr2	541343,00	4620311,00
Apr3	540307,35	4622055,36
Apr4	539619,08	4621794,35
Apr5	539674,85	4623949,67
Apr6	539505,90	4624945,60
Apr7	540077,40	4624902,95
Apr8	540342,05	4626028,92
Apr9	539809,00	4625911,42

Tratti posa in TOC

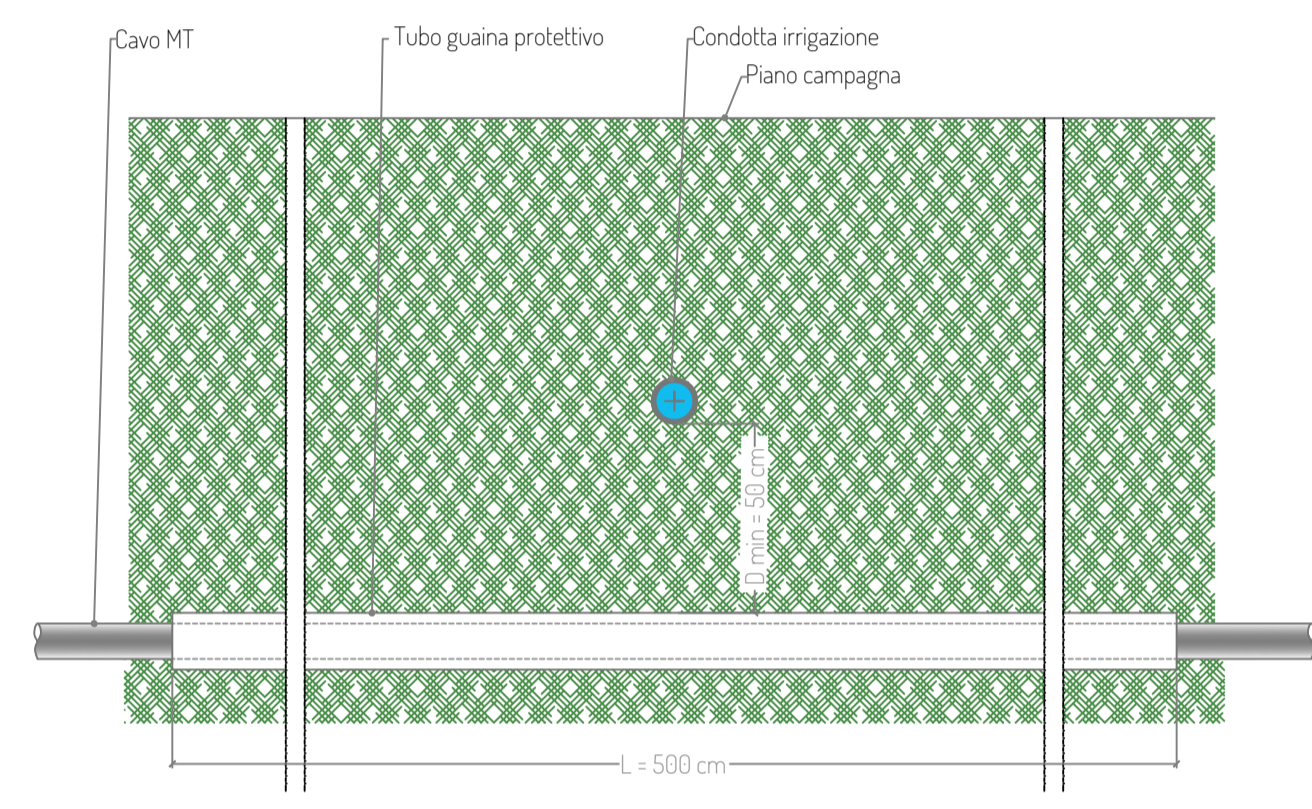
N. TOC	L _{tot} (m)	Tipologia interferenza
1	160	reticolo idrografico
2	150	reticolo idrografico
3	150	reticolo idrografico
4	150	reticolo idrografico
5	70	SP27 e SP28
6	150	reticolo idrografico
7	30	rete ferroviaria
8	150	reticolo idrografico
9	150	reticolo idrografico
10	55	A14



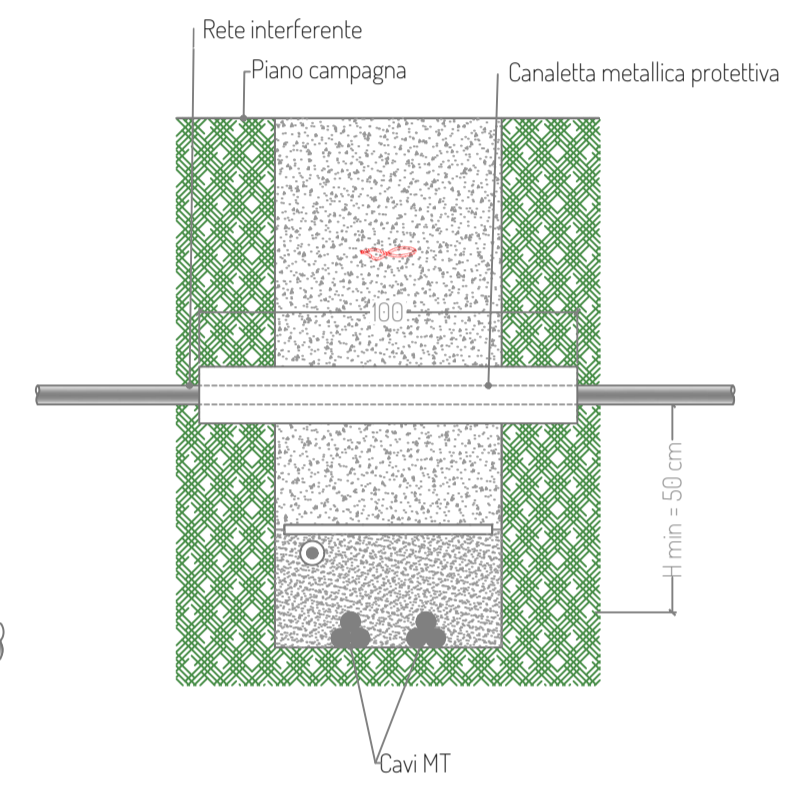
Interferenze della viabilità con le tubazioni per il trasporto dei fluidi
 Le tubazioni per il trasporto dei fluidi devono essere protette con tubo guaina di lunghezza pari a m.12 e diametro pari a 1,5x il diametro della condotta esistente



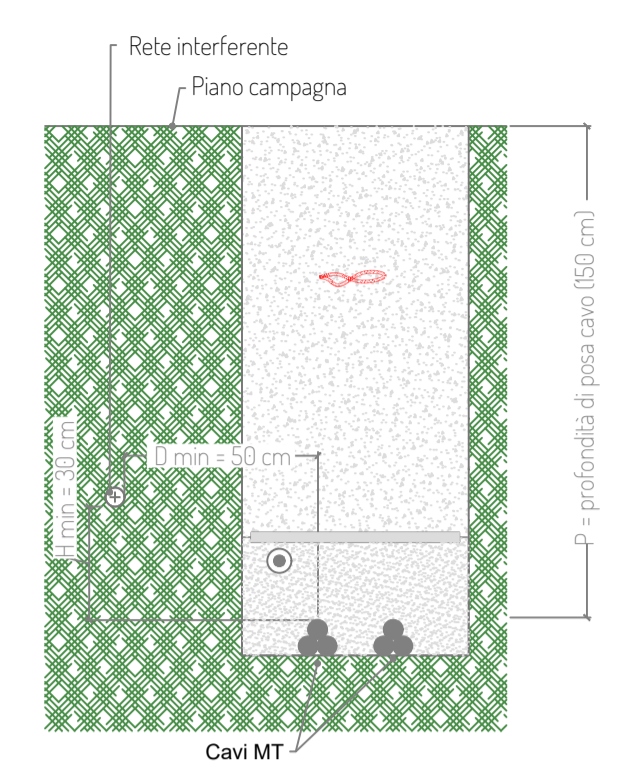
Interferenze ortogonali con tubazioni per il trasporto di fluidi
 L'incrocio fra cavi di energia e tubazioni per il trasporto dei fluidi non deve mai trovarsi sulla proiezione verticale dei giunti non saldati delle tubazioni. I giunti dei cavi di energia non devono mai essere ad una distanza inferiore a cm 100 dal punto di incrocio. I cavi devono essere posti a distanze maggiori di cm 50 dalle tubazioni. I cavi devono essere protetti con un tubo guaina in acciaio di adeguato spessore e di lunghezza di m.5.



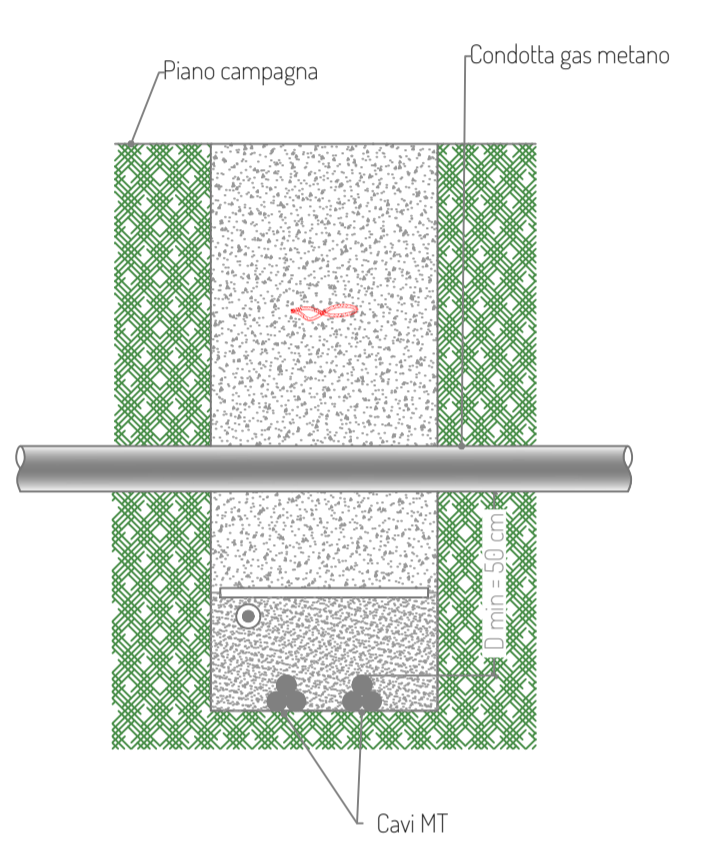
Interferenze ortogonali con reti di telecomunicazioni, di pubblica illuminazione o rete di distribuzione elettrica
 Porre la canaletta metallica protettiva solo sul cavo posto superiormente



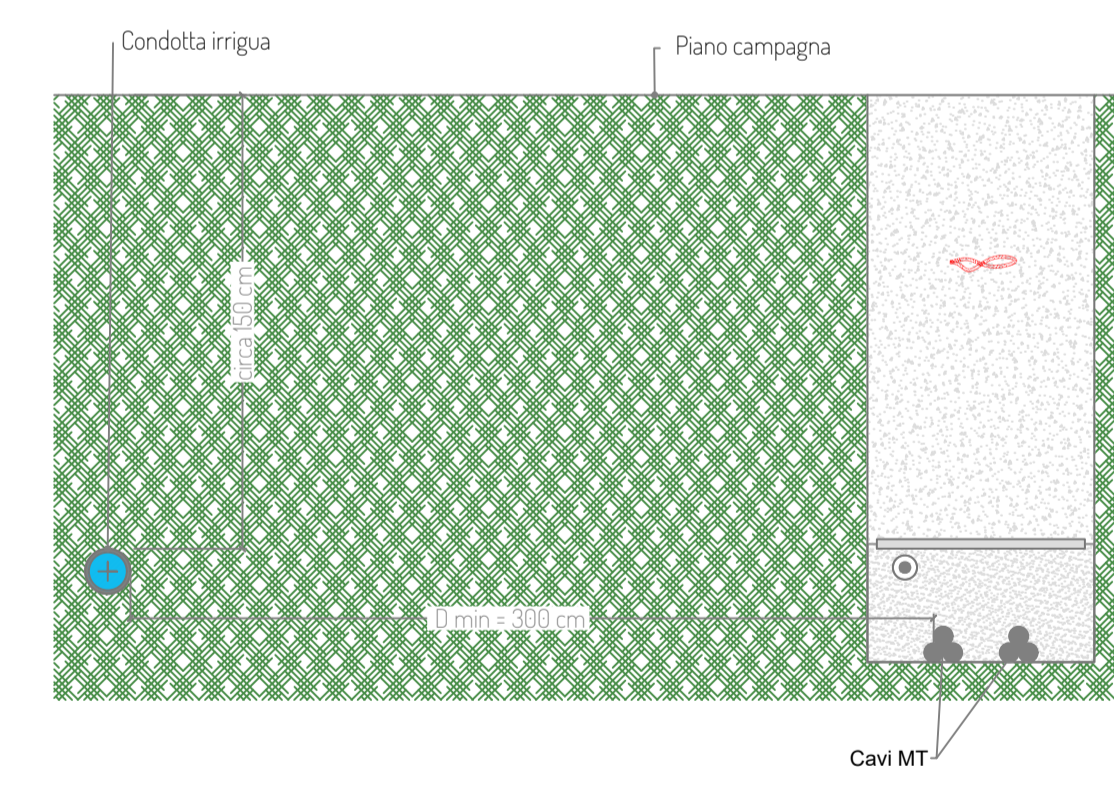
Parallelismo in orizzontale con reti di telecomunicazioni, di pubblica illuminazione o rete di distribuzione elettrica
 Nel caso in cui non sia possibile rispettare la distanza minima indicata, il cavo posato a minore profondità deve essere protetto da una canaletta metallica



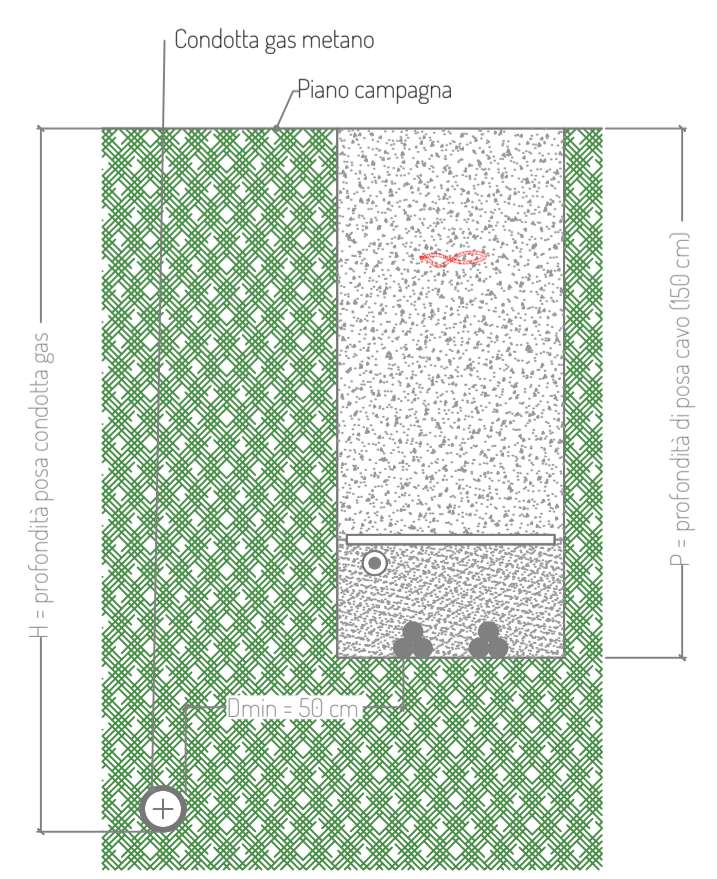
Interferenze ortogonali con tubazioni per il trasporto di gas naturale



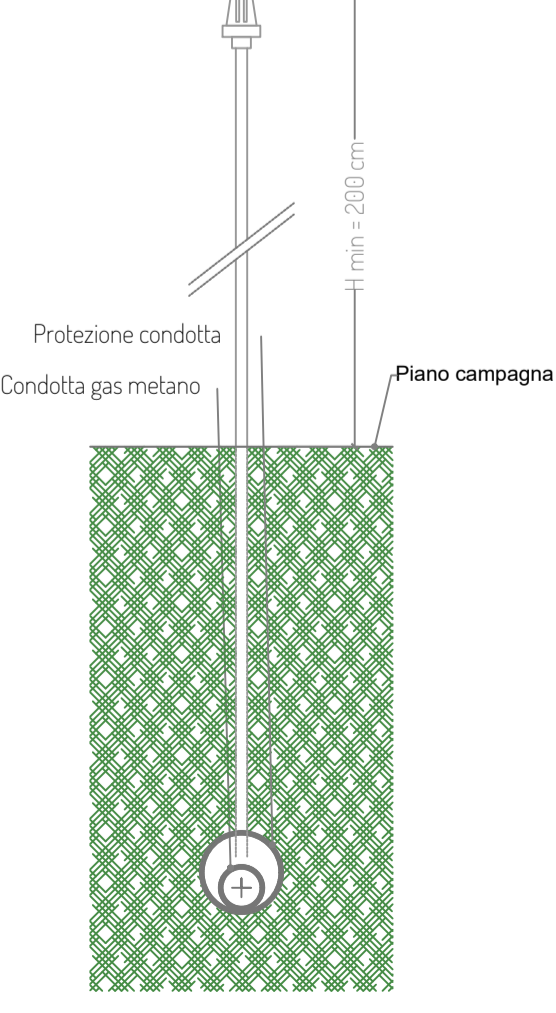
Parallelismo in orizzontale con tubazioni per il trasporto di fluidi
 I cavi e le tubazioni devono essere posti sempre alla maggiore distanza possibile fra loro. In ogni caso è necessario che tale distanza non sia inferiore a cm 300.



Parallelismo in orizzontale con tubazioni per il trasporto di gas naturale
 Nel caso in cui non sia possibile rispettare la distanza minima indicata, le condotte devono essere collocate entro un manufatto o tubazione di protezione. Se il parallelismo ha lunghezza superiore a 150 m, devono essere previsti sulle condotte dispositivi di sfiato verso l'esterno costruiti con tubi di diametro non inferiore a 30mm e posti ad una distanza massima tra loro di 150 m.



Dispositivo di sfiato sulle condotte di trasporto gas naturale



PROGETTO PER LA REALIZZAZIONE DI UN IMPIANTO PER LA PRODUZIONE DI ENERGIA MEDIANTE LO SFRUTTAMENTO DEL VENTO CON IMPIANTO DI ACCUMULO NEL TERRITORIO COMUNALE DI APRICENA LOC. MEZZANA DELLA QUERCIA (FG) POTENZA NOMINALE 64,8 MW

PROGETTO DEFINITIVO - SIA

PROGETTAZIONE E SIA

- ing. Fabio PACCAPPELO
- ing. Andrea ANGELINI
- ing. Antonella Laura GIORDANO
- ing. Francesco SACCAROLA
- COLLABORATORI
- ing. Giulia MONTONE
- geom. Rosa CONTINI
- dot. Pietro Paolo L'OPETUSO

STUDI SPECIALISTICI

- GEOLOGIA
- geol. Matteo DI CARLO
- STUDIO FAUNISTICO
- dot. nat. Fabio MASTROPASQUA
- VINCA STUDIO BOTANICO VEGETAZIONALE E FIECO-AGRONOMICO
- dr. Gianfranco GIUFFRIDA
- ARCHEOLOGIA
- dr.ssa archeol. Domenica CARRASSO

INTERVENTI DI COMPENSAZIONE E VALORIZZAZIONE

- arch. Gaetano FORNARELLI
- arch. Andrea GIUFFRIDA

PD.EG.3 CAVIDOTTI

EG.3.4 Particolari risoluzione interferenze e attraversamenti

Scala 1:20.000 - 1:20

REV.	DATA	DESCRIZIONE
00	03/24	Stanza VIA nazionale

