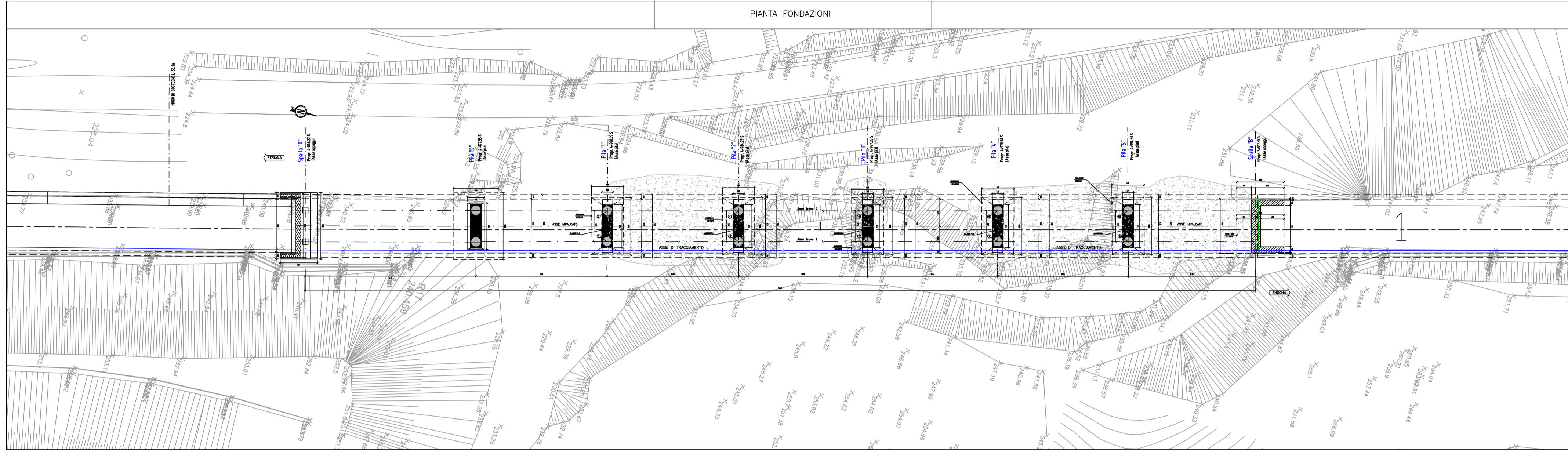
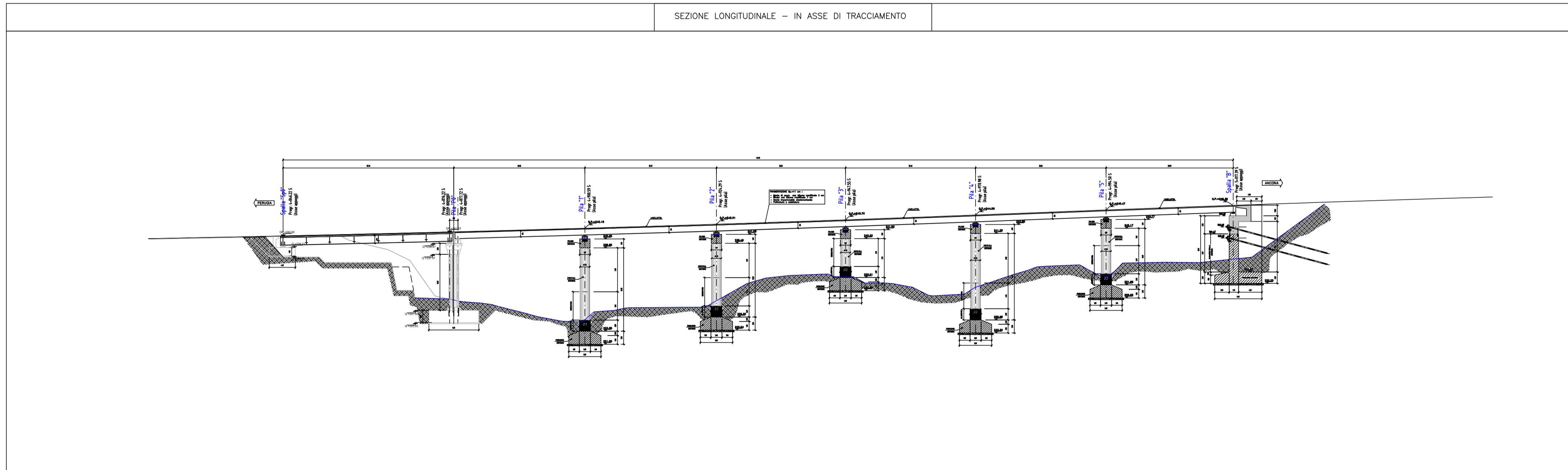


PIANTA FONDAZIONI




SEZIONE LONGITUDINALE -- IN ASSE DI TRACCIAMENTO




**ASSE VIARIO MARCHE-UMBRIA  
E QUADRILATERO DI PENETRAZIONE INTERNA  
MAXI LOTTO 2**

LAVORI DI COMPLETAMENTO DELLA DIRETTRICE PERUGIA ANCONA:  
SS. 318 DI "VALFABBRICA", TRATTO PIANELLO-VALFABBRICA  
SS. 76 "VAL D'ESINO", TRATTI FOSSATO VICO - CANCELLI E ALBACINA - SERRA SAN QUIRICO  
"PEDEMONTANA DELLE MARCHE", TRATTO FABRIANO-MUCCIA-SFERCIA.

**PROGETTO ESECUTIVO DI VARIANTE**

CONTRAENTE GENERALE:	Il Responsabile del Contraente Generale:
	Ing. Giacomo Zanchini

PROGETTAZIONE:	Il responsabile del progetto
Partecipazioni Italia S.p.A.	Ing. Claudio Lamberti
IL PROGETTISTA: Dot. Ing. Salvatore Lieto Ordine degli Ingegneri Prov. di Mantova n.1147	

PROGETTAZIONE SPECIALISTICA:	Mandataria	Mandante	Mandante
ATI:	ING. CLAUDIO LAMBERTI & ASSOCIATI		

VISTO IL RESPONSABILE DEL PROCEDIMENTO:	IL COORDINATORE DELLA SICUREZZA IN FASE DI ESECUZIONE:	IL DIRETTORE DEI LAVORI:
Ing. Iginio Farotti	Ing. Vincenzo Pardo	Ing. Peppino Marascio

LOTTO 1.1 B - SS76 Tratto Albacina - Serra San Quirico VIADOTTO MARIANI Interventi Procedura ai sensi dell'art. 169 comma 4 D.Lgs. 163/06	SCALA: 1:500
Particolari da Progetto di Variante - tav 1 di 2	DATA: Marzo 2024

Codice Unico di Progetto (CUP) F12C03000050021 (assegnato CIPE 20.04.2015)

CODICE ELABORATO:	Opera	Tratto	Sezione	CEE	WBS	Id.Doc.	n° progr.	Rev.
	L0703	11B	E	20	MA0005	TV1	02	A

Rev.	Data	Descrizione	Redatto	Controllato	Approvato
A	Marzo 2024	Emissione	C. Lamberti	TCE	R.A. S. Lieto