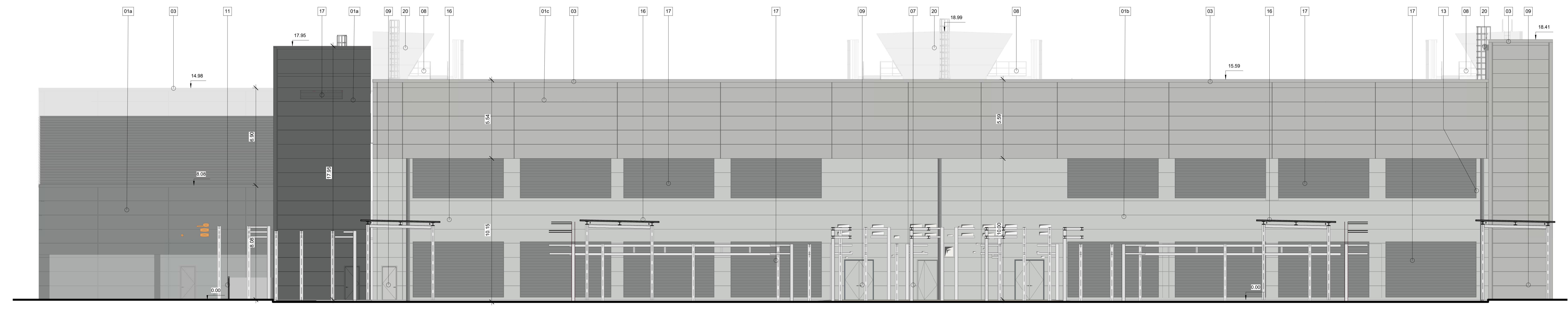
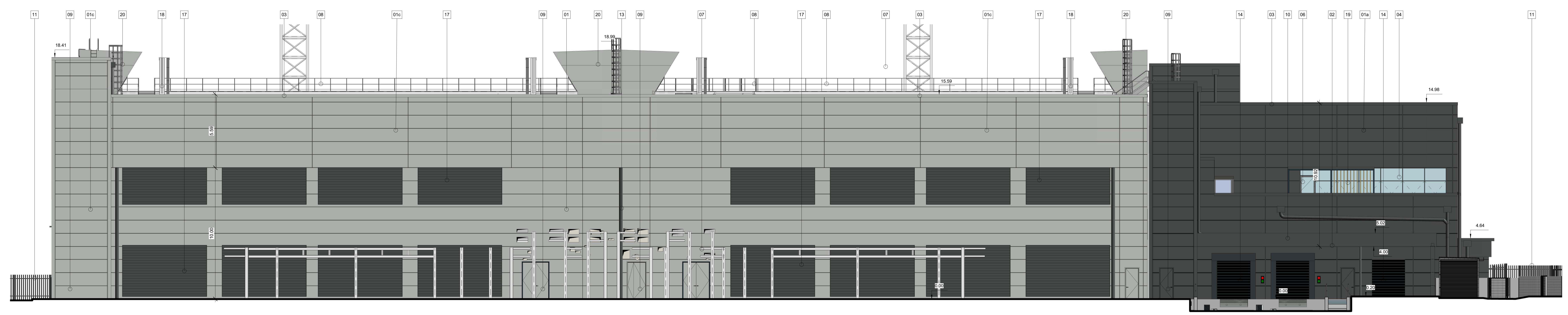


LEGENDA

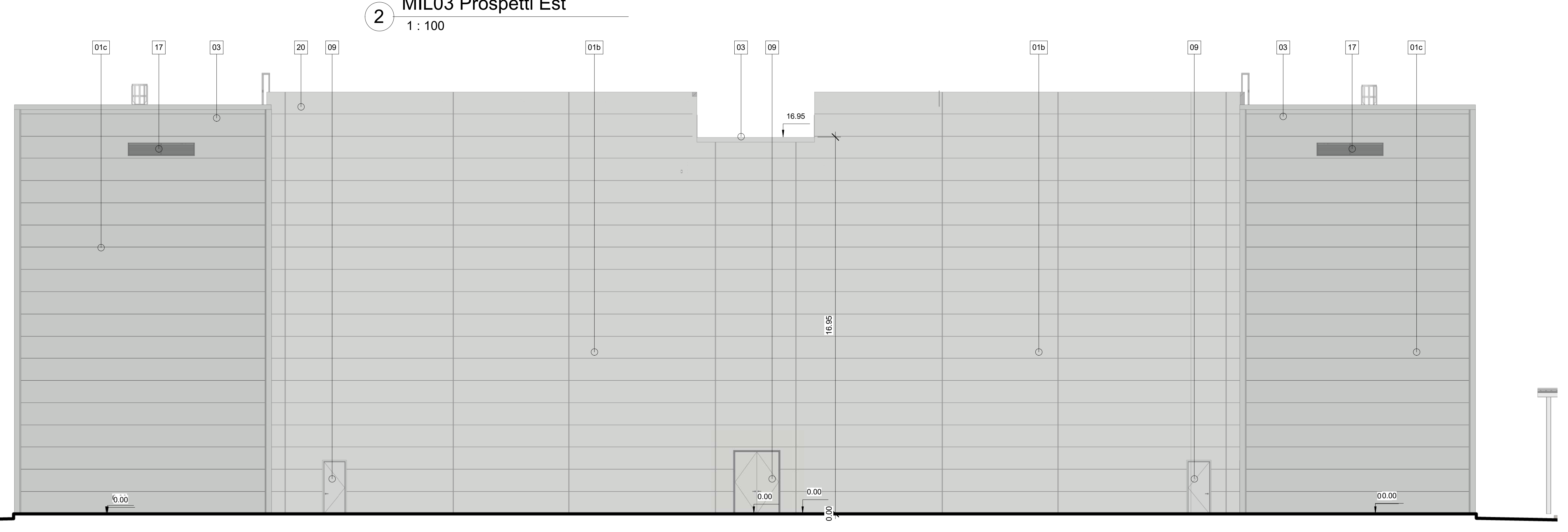
- 01 - Tamponamento esterno: Pannelli composti in lamiera metallica con isolamento interposto in lana di roccia - Eurobond sp. 200 mm
 a) colore RAL7043
 b) colore RAL7033
 c) colore RAL9006
- 02 - Controsoffitto Casset Panel 20x50cm colore RAL 3020
- 03 - Capzello di gronda in lamiera metallica pressopiegata 8/10 mm
- 04 - Serbatoio: Facciata continua in alluminio e vetro - pannelli aperti ad aria o a vassistas e fissi - montanti e traversi Schuco FWSU colore RAL7012 - triplo vetro
- 05 - Pannello cieco - facciata continua - Eurobond colore RAL 7016
- 06 - Portoncino in acciaio alluminio e vetro anti-intrusione colore naturale RAL 9016
- 07 - Incastellature impianti
- 08 - Parapetti in copertura in acciaio galvanizzato colore naturale - elementi modulari h. 1100 mm x 1500 mm
- 09 - Porta antincendio - Jansol C4 in acciaio
- 10 - Pensilina baia di carico - struttura metallica e manto impermeabile in membrana elastomera litorale canal e scossalina in lamiera metallica pressopiegata 8/10 colore RAL 7016
- 11 - Ricezione interna composta da montanti verticali e orizzontali in profilati in acciaio 50x50 mm e pannelli di chiusura metallici pieni e microforati
- 12 - Pensilina e rastrelliera biclette in acciaio galvanizzato colore naturale
- 13 - Pluviale in lamiera pressopiegata colorazione RAL come facciata
- 14 - Serranda avvolgibile meccanizzata in doghe d'acciaio anodizzato colore RAL 7016
- 15 - Scala di servizio esterna in profilati e scatolati di acciaio zincato colore naturale gradini grigliati p. 30 cm a 16 cm, parapetto h. 110
- 16 - Pensilina esterna in acciaio
- 17 - Griglia di ventilazione - Pannelli a lamelle inclinate in lamiera metallica pressopiegata 30/10 mm
- 18 - Orditura strutturale metallica primaria - profilati estrusi in acciaio sezione HEA - si rimanda alla consultazione del progetto definitivo delle strutture
- 19 - Pergola amovibile su terrazzo esterno
- 20 - Altezza dei cammini di esaltazione: Ballate - 11,50 m
 RDD - 11 m



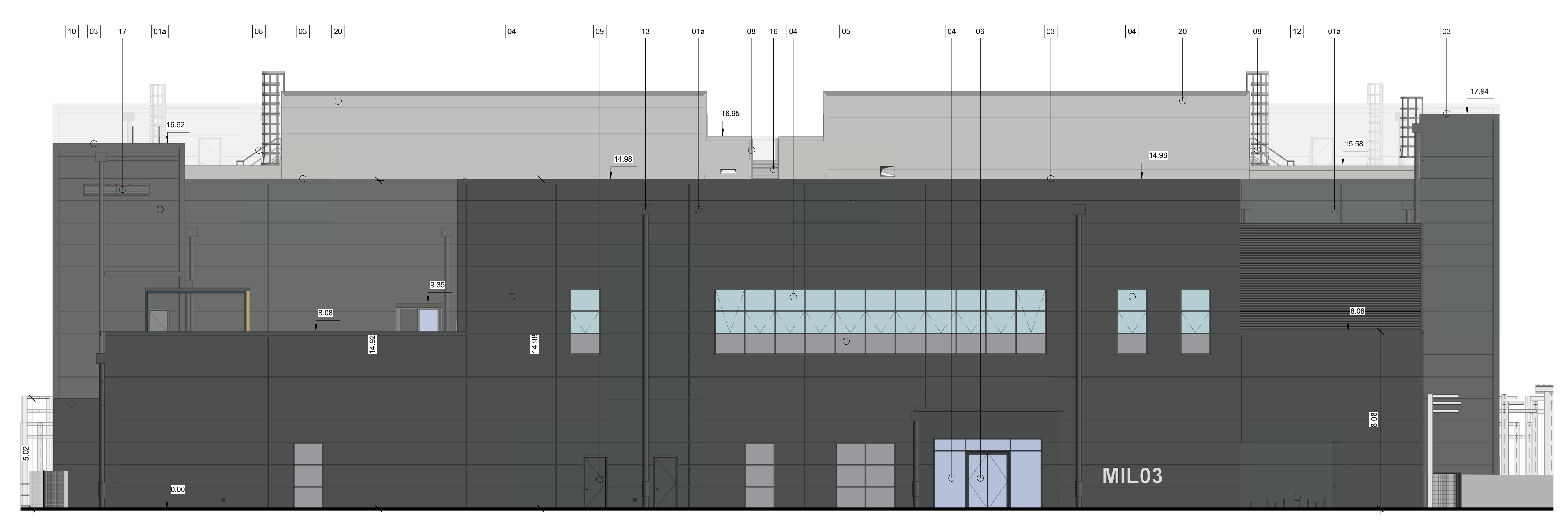
4 MIL03 Prospetti Ovest
 1 : 100



2 MIL03 Prospetti Est
 1 : 100



3 MIL03 Prospetti Sud
 1 : 100



1 MIL03 Prospetti Nord
 1 : 100

Team di Progetto

Progettazione	Jacobs Engineering
Disegnato	Alessandro
Verificato	Cornelio
Approvato	Ripetere
Data	09/10/20
Progetto No.	43804
W.S. Progetto No.	P.1811

Approvazioni

CARTE	MICROSOFT
-------	-----------

PROJECT MANAGEMENT

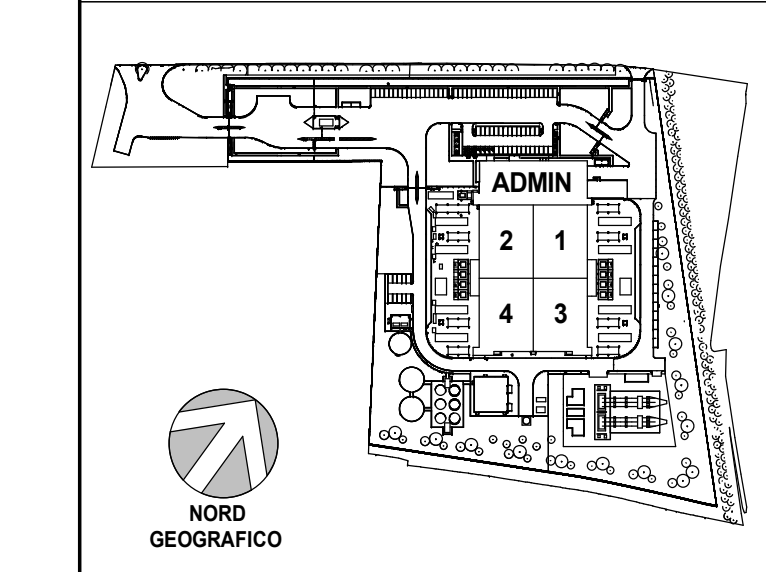
Project Manager	NEOLA CAROFANO
Design Manager	PAOLO DI VIMBA
Program Manager	DARIO FRANCESCATI

Revisioni

No.	Data	Descrizione

Registrazione

Planta Chiave



Bar Code

Disegno Titolo/Numero

Progetto - Prospetti -
 MIL03

K83804-35/A.01a/0017