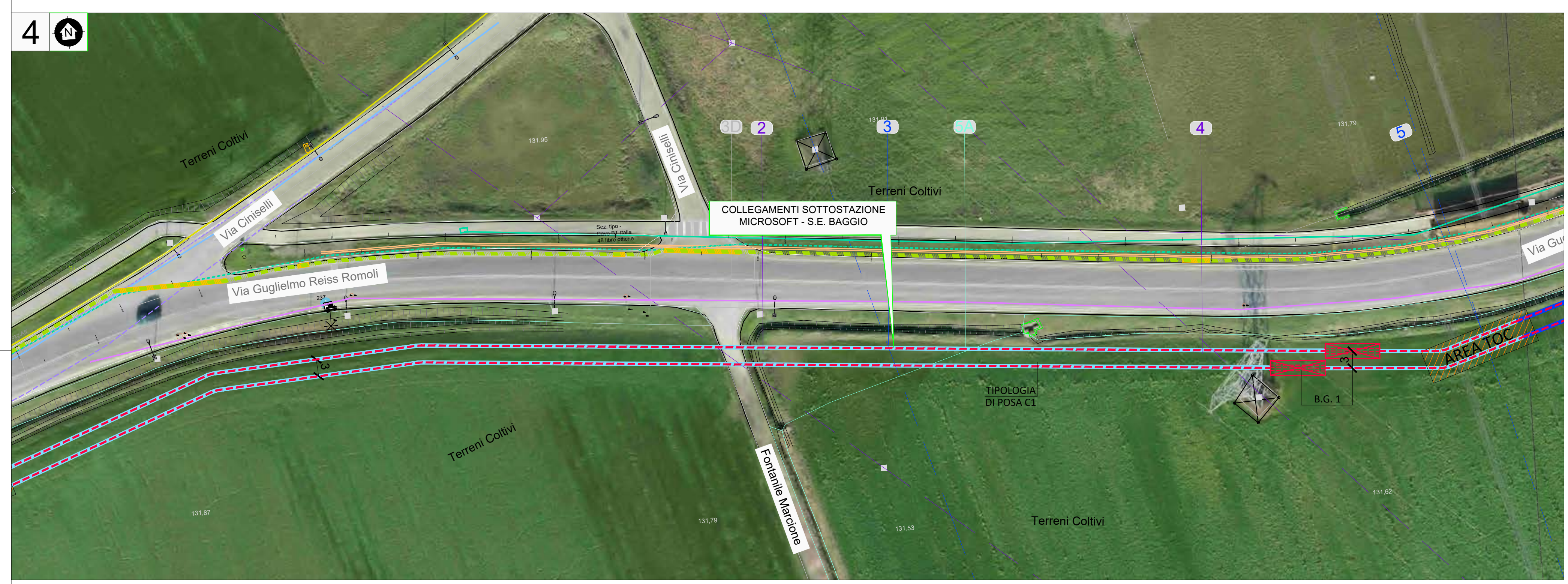


SOTTOSERVIZI CAP HOLDING ACQUEDOTTO		FOGNATURA	
[Symbol]	Rete di distribuzione	[Symbol]	Acqua nera in gravità
[Symbol]	Condotte di produzione	[Symbol]	Acqua miste in gravità
[Symbol]	Valvole aperte	[Symbol]	Canovità di ispezione con relativo numero identificativo
[Symbol]	Idranti con relativo numero identificativo	[Symbol]	> Direzione flusso
[Symbol]	Giunto con relativo numero identificativo	[Symbol]	Stazione di misura
[Symbol]	Punti di fornitura	[Symbol]	Punto di allacciamento
[Symbol]	Paline	[Symbol]	Innesco in condotta
[Symbol]	Ppc cavi		
[Symbol]	Punti di prelievo		
[Symbol]	Saracinesca		

TELECOM - TELEFONIA		TELECOMUNICAZIONI	
[Symbol]	Cavi in linoceca	[Symbol]	Tubi interrati
[Symbol]	Pezze Vol. mc. 0.22	[Symbol]	Canovità Vol. mc. 10-15
[Symbol]	Posa cavo f.o. in tributo	[Symbol]	Posa canaletta in ferro, vitr o tubo pi Ø180 a protezione del cavo in f.o.
[Symbol]	Posa cavo f.o. in tributo	[Symbol]	Posa cavo f.o.
[Symbol]	Infrastruttura di proprietà Retelit	[Symbol]	Infrastruttura di altro operatore
[Symbol]	Posa cavo f.o.	[Symbol]	SIELTE INTERROUTE GTT - F.O.
[Symbol]	Posa cavo f.o.	[Symbol]	Posa cavo f.o.

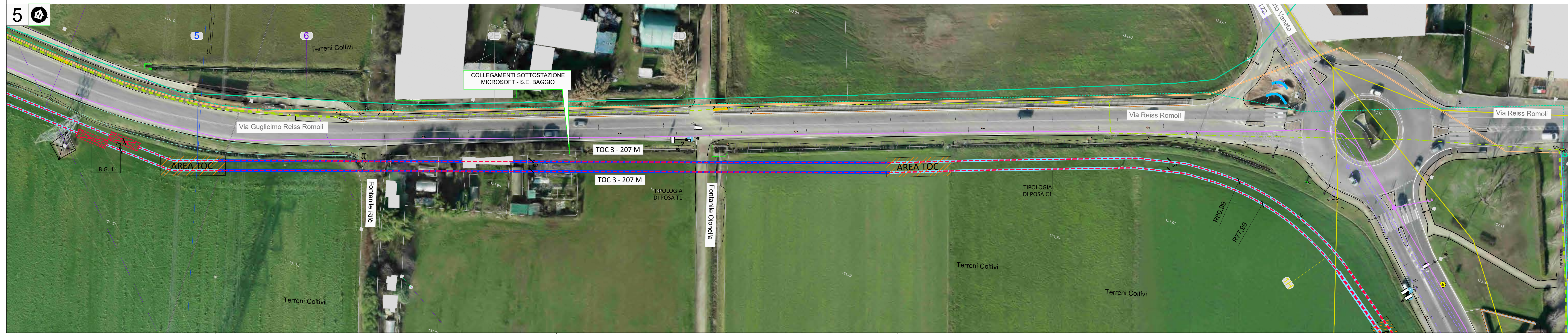
SOTTOSERVIZI S.E. BAGGIO		SOTTOSERVIZI S.E. BAGGIO	
[Symbol]	Cavi MT in servizio	[Symbol]	Cavi MT fuori servizio
[Symbol]	Cavi MT in servizio	[Symbol]	Impianto di video sorveglianza
[Symbol]	Rete di drenaggio	[Symbol]	Rete di terra
[Symbol]	Futuri cavi AT di proprietà terzi	[Symbol]	Rete idrica
[Symbol]	Futuri costruzioni	[Symbol]	Futuri costruzioni



LEGENDA RILIEVO					
[Symbol]	Fabbricati e manufatti	[Symbol]	Muro	[Symbol]	Recinzione-Parapetto
[Symbol]	Strada asfaltata e segnaletica orizzontale	[Symbol]	Orlo marciapiede	[Symbol]	Isola spartitraffico
[Symbol]	Canale / Fosso	[Symbol]	Area verde	[Symbol]	Chiusini e cadotte
[Symbol]	Palo illuminazione pubblica	[Symbol]	Traliccio	[Symbol]	Alberatura singola ad alto fusto

LEGENDA LINEA IN PROGETTO					
[Symbol]	A1 - Posa in terreno agricolo a trifoglio	[Symbol]	T1 - Posa in TOC - Tubazioni a fascio	[Symbol]	Buca giulii
[Symbol]	C1 - Posa in tubazione a trifoglio su terreno agricolo	[Symbol]	S.E. Baggio	[Symbol]	Linea aerea Tema
[Symbol]	Sottostazione Microsoft	[Symbol]	Linea aerea e-distribuzione	[Symbol]	Arbusteti

Sezione buca giulii - Scala 1:25	
[Diagram]	C1 - Posa in tubazione a trifoglio su terreno agricolo - Scala 1:25
[Diagram]	T1 - Posa in TOC - Tubazioni a fascio - Scala 1:25



00 N. progressivo attraversamento - Vedasi "Elenco attraversamenti e paralleliam" TES-PD-22.01-RT-010-PTO-00

CONTATTARE, PRIMA DELL'ESECUZIONE DEI LAVORI, LE AZIENDE GESTORI DEI SOTTOSERVIZI INTERFERITI DALLA POSA DEI CAVI. I TRACCIATI E LE PROFONDITÀ DEI SOTTOSERVIZI SONO DA RITENERSI INDICATIVE.

Rev.	Data	Descrizione della revisione	Elaborato	Verificato	Approvato
01	23-08-2023	Modifiche tecniche a seguito richiesta Comune di Settimo Milanese	Pivaocade	Dorra Basso	Loti
02	16-06-2023	Modifiche tecniche a seguito richieste proprietarie elettriche casavati interessate	Pivaocade	Dorra Basso	Loti
01	10-03-2023	Modifica ingresso Sottostazione secondo indicazioni Microsoft	Pivaocade	Dorra Basso	Frasini
00	24-03-2023	Consegna Piano Tecnico delle Opere	Pivaocade	Dorra Basso	Frasini

Rev.	Data	Descrizione della revisione
03	23-08-2023	Modifiche tecniche a seguito richiesta Comune di Settimo Milanese
02	16-06-2023	Modifiche tecniche a seguito richieste proprietarie elettriche casavati interessate
01	10-03-2023	Modifica ingresso Sottostazione secondo indicazioni Microsoft
00	24-03-2023	Consegna Piano Tecnico delle Opere

Comittente:	Microsoft	Impianto:	Linee AT in cavo interrato nel Comune di Settimo Milanese	N°mappa:	132
Appaltatore:	Terna Energy Solutions	Substazione:	Collegamenti Sottostazione Microsoft - Stazione Elettrica Baggio	Scale:	1:500
Ricevuto dal doc.:	TES-PD-22.01-ET-004-PTO-03.DWG	Formato:	A0	Fogli:	1 di 2
Identificativo documento:	TES-PD-22.01-ET-004-PTO-03				

TERNA Energy Solutions si riserva i termini di legge la proprietà di questo documento, con diritto di riprodurre, di consegnarlo o di metterlo comunque a disposizione di terzi senza preventiva autorizzazione.

Progetto: Identificativo doc. esterno: -