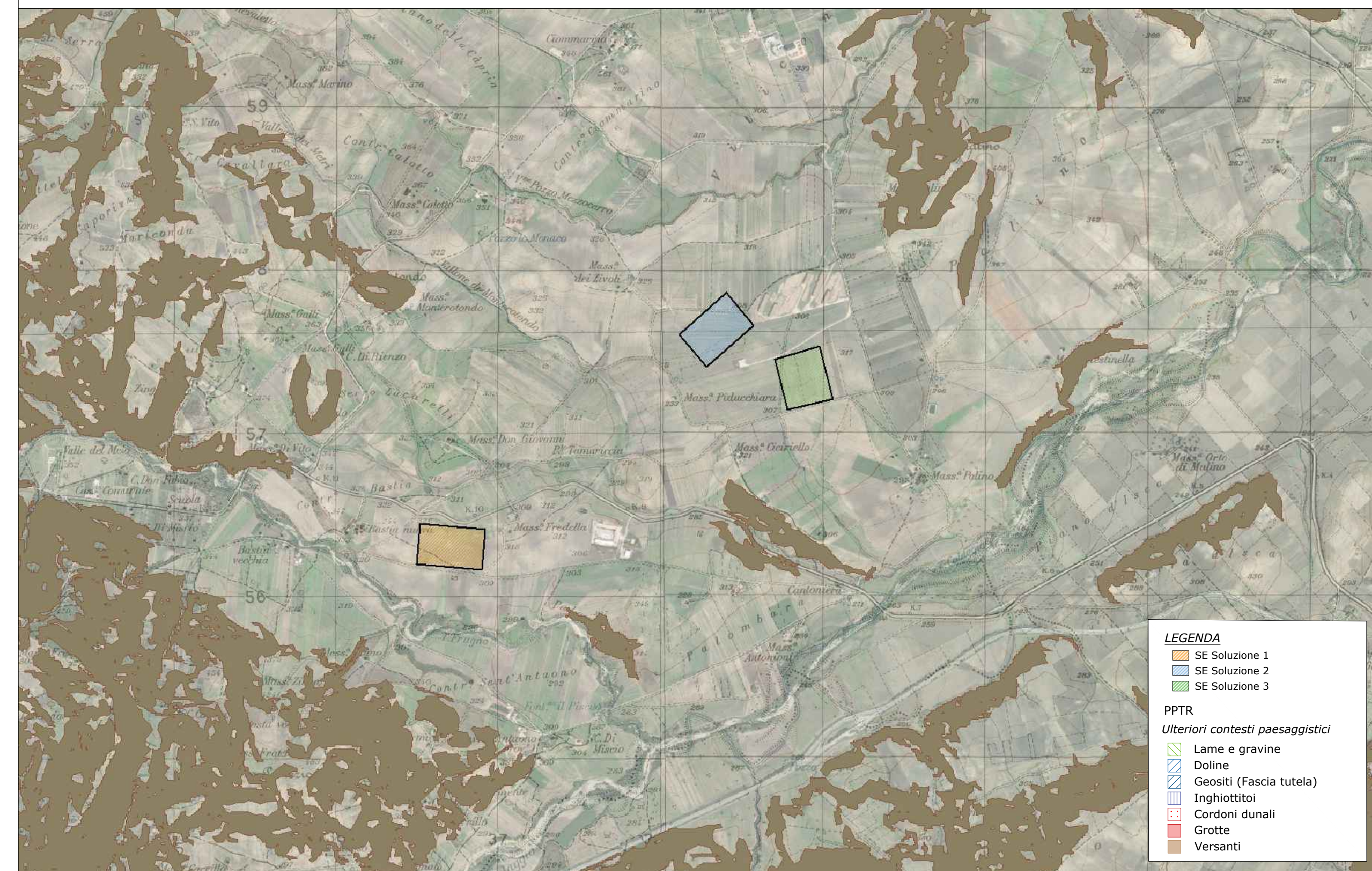
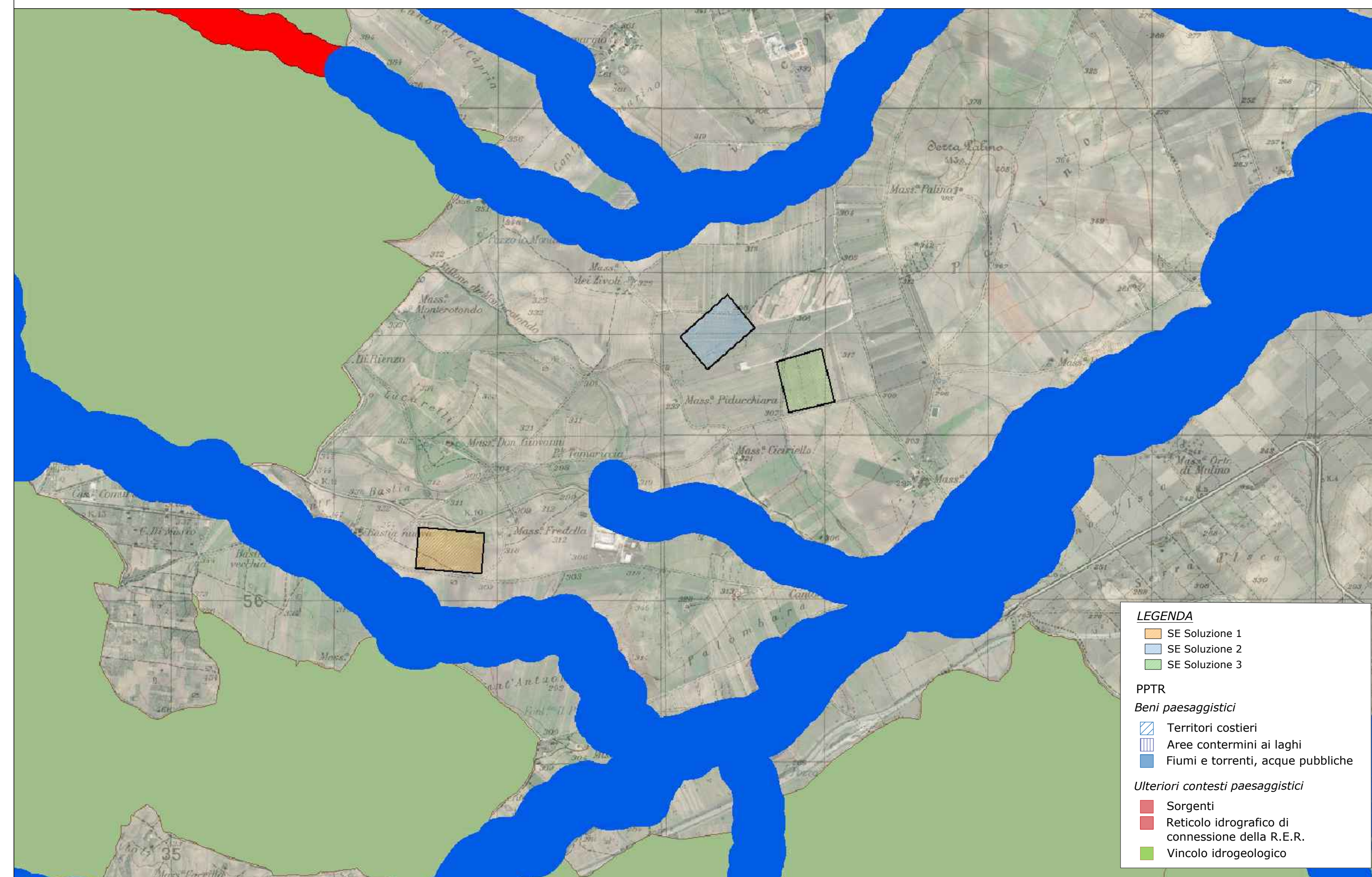


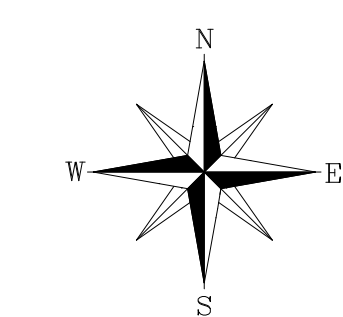
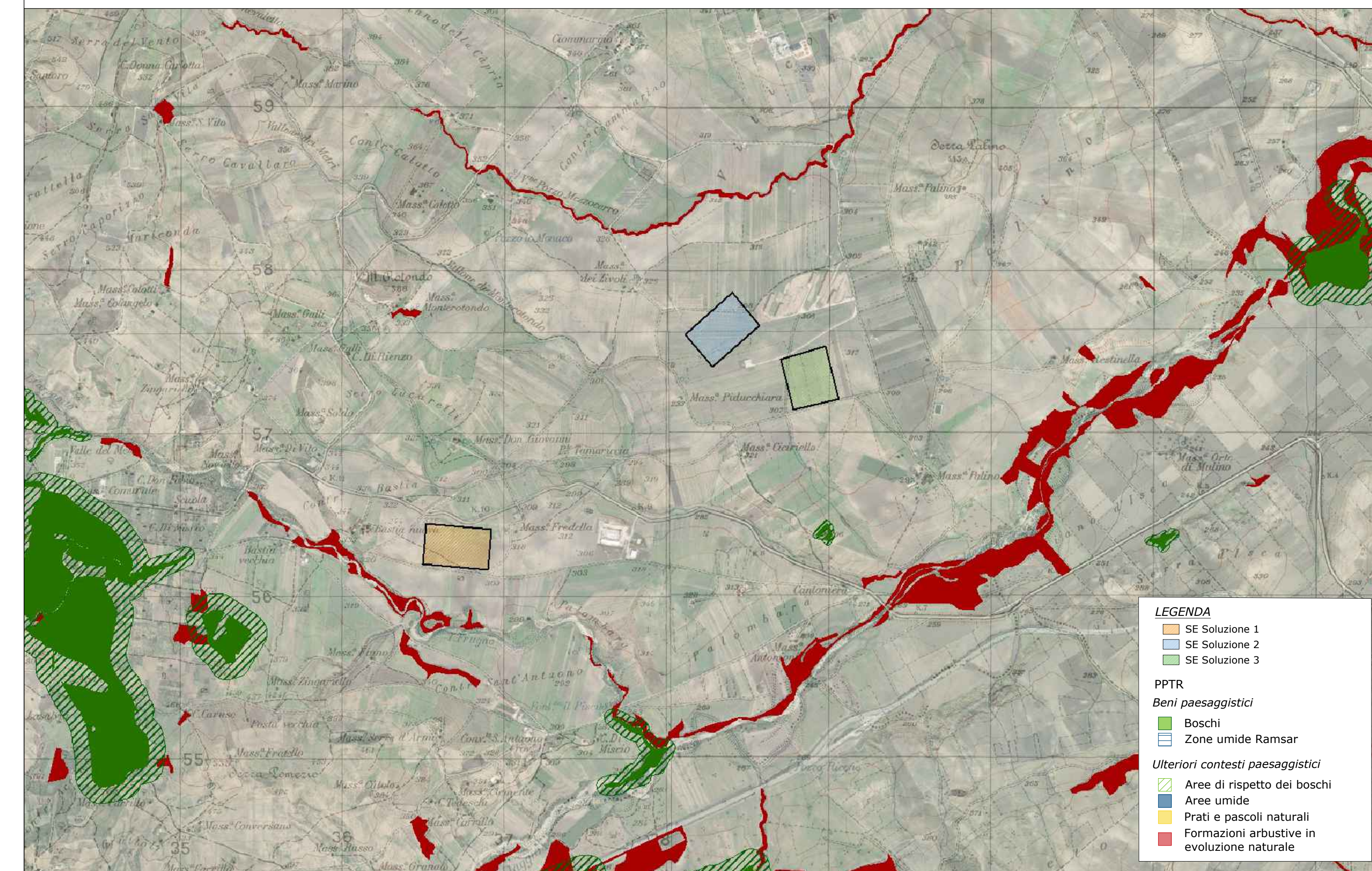
6.1.1 COMPONENTI GEOMORFOLOGICHE



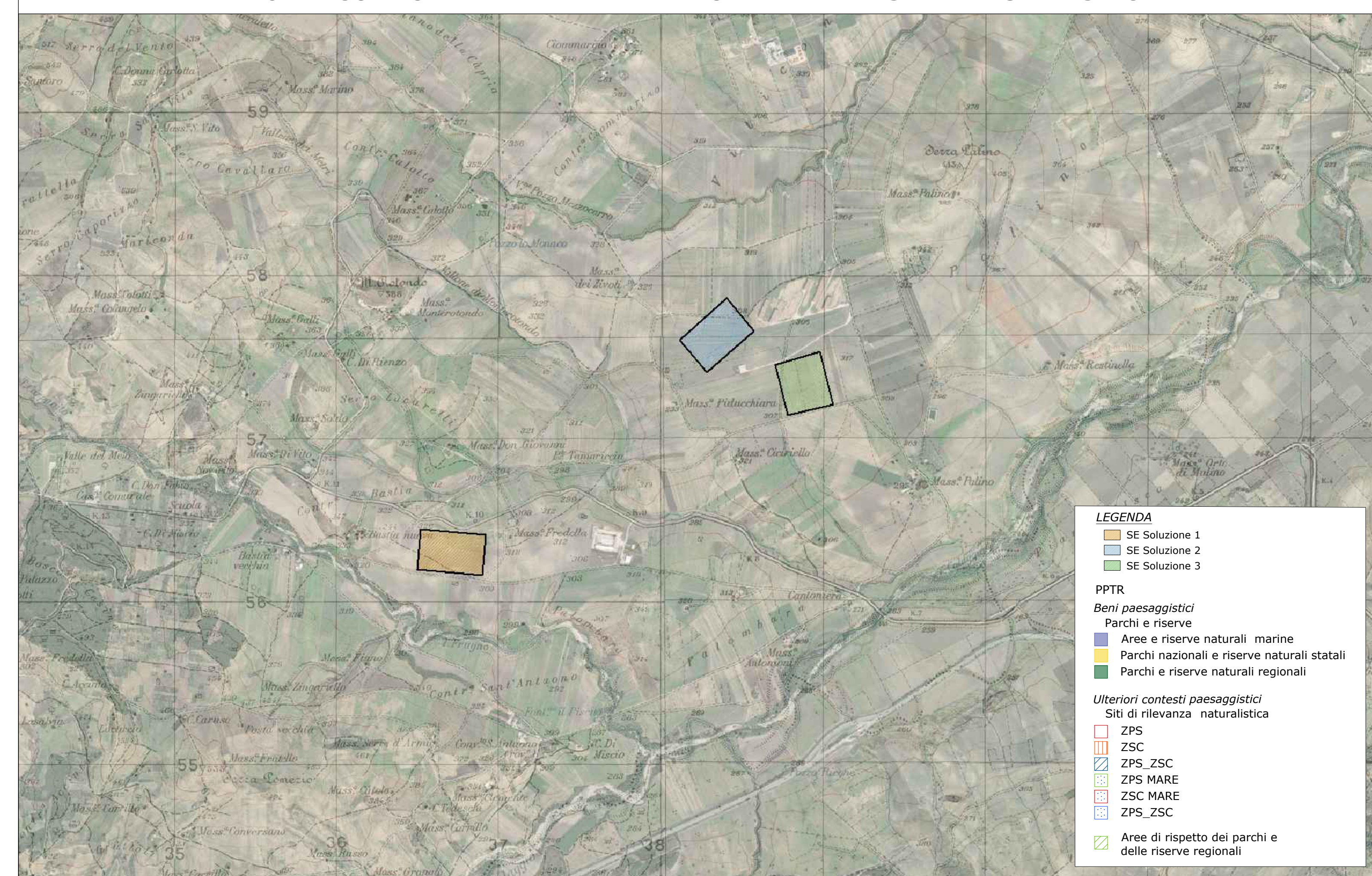
6.1.2 COMPONENTI IDROLOGICHE



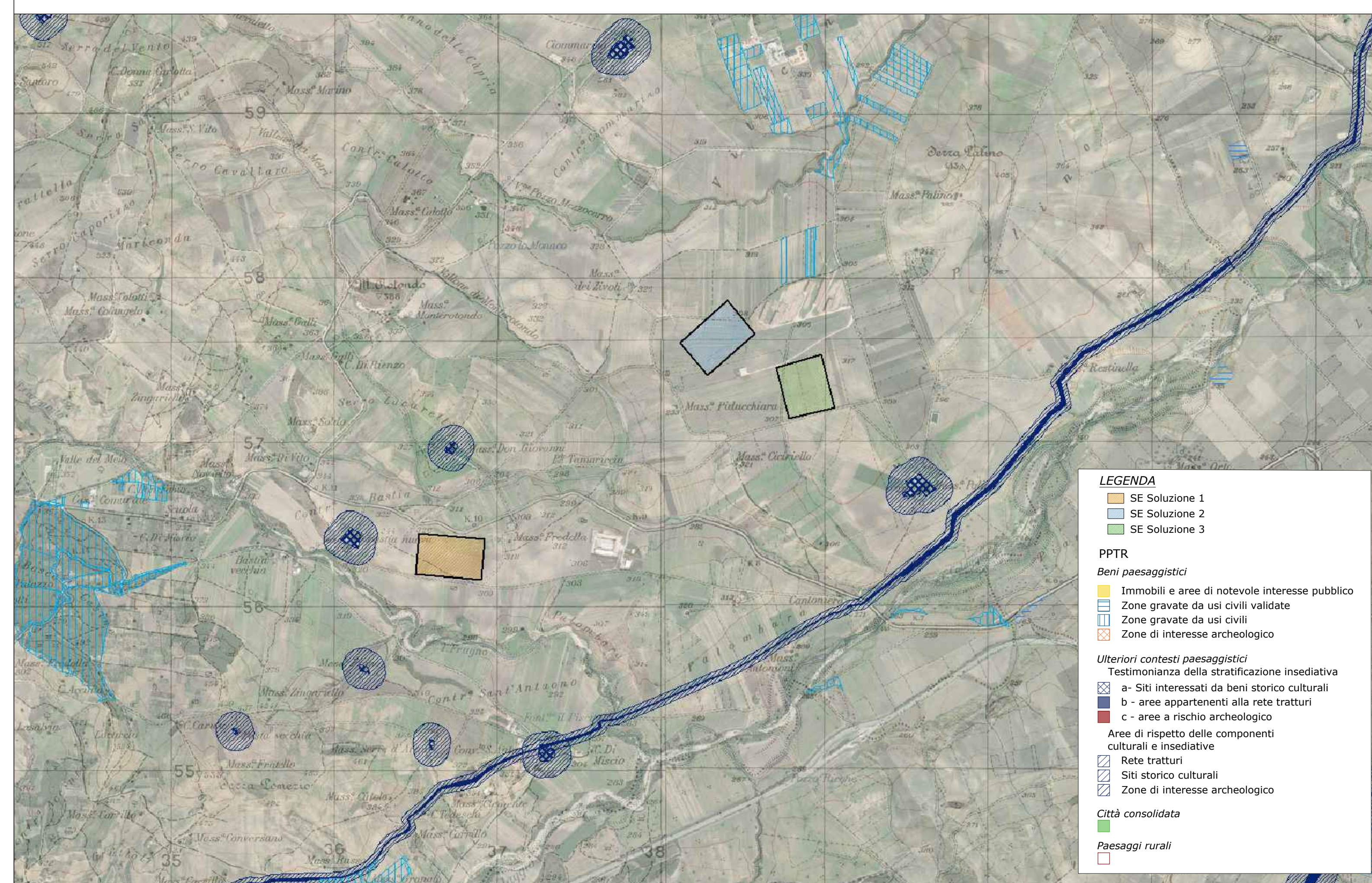
6.2.1 COMPONENTI BOTANICO VEGETAZIONALI



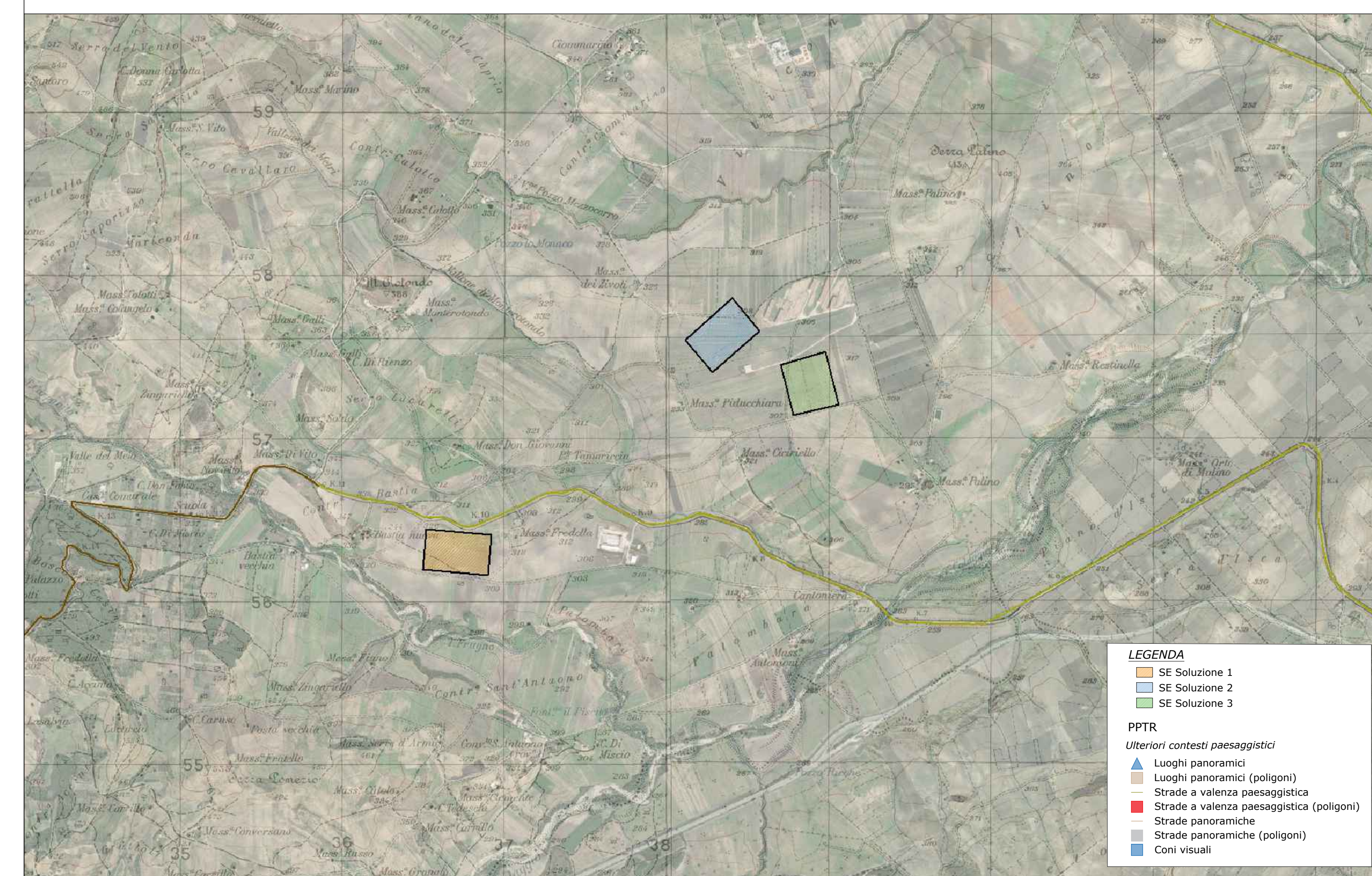
6.2.2 COMPONENTI DELLE AREE PROTETTE E DEI SITI NATURALISTICI



6.3.1 COMPONENTI CULTURALI E INSEDIATIVE



6.3.2 COMPONENTI DEI VALORI PERCETTIVI



COMUNE DI SANT'AGATA DI PUGLIA



NUOVA SE TERNA 380-150-36 KV "ROCCHETTA SANT'ANTONIO" E RACCORDI LINEE IN ENTRA-ESCI SU LINEA RTN 380 KV "BISACCIA-DELICETO"

STUDIO DI PREFATTIBILITÀ

ALLEGATO:
EG. 04
SCALA:
1:10.000

INQUADRAMENTO VINCOLISTICO - P.P.T.R.

COMMITTENTI:

S2S ENERGY

PROGETTAZIONE:



CONSORZIO UNING S.p.A. s.r.l.
Via Anzani, 1725 - 71028 SANI

SOCIETÀ DESIGNATE



Via Anzani, 1725 - 71028 SANI
DIREZIONE TECNICA
Prof. Ing. Matteo Ranieri



DIREZIONE TECNICA
Prof. Ing. Giancarlo Chiala
Prof. Ing. Giovanni Ranieri

DIREZIONE TECNICA
Ing. Marino L'Abbruzzo

EM./REV.	DATA	REDDATTO	VERIFICATO	APPROVATO	DESCRIZIONE
0	GIUGNO 2023	M.L.	G.C.	M.R.	Studio di prefattibilità