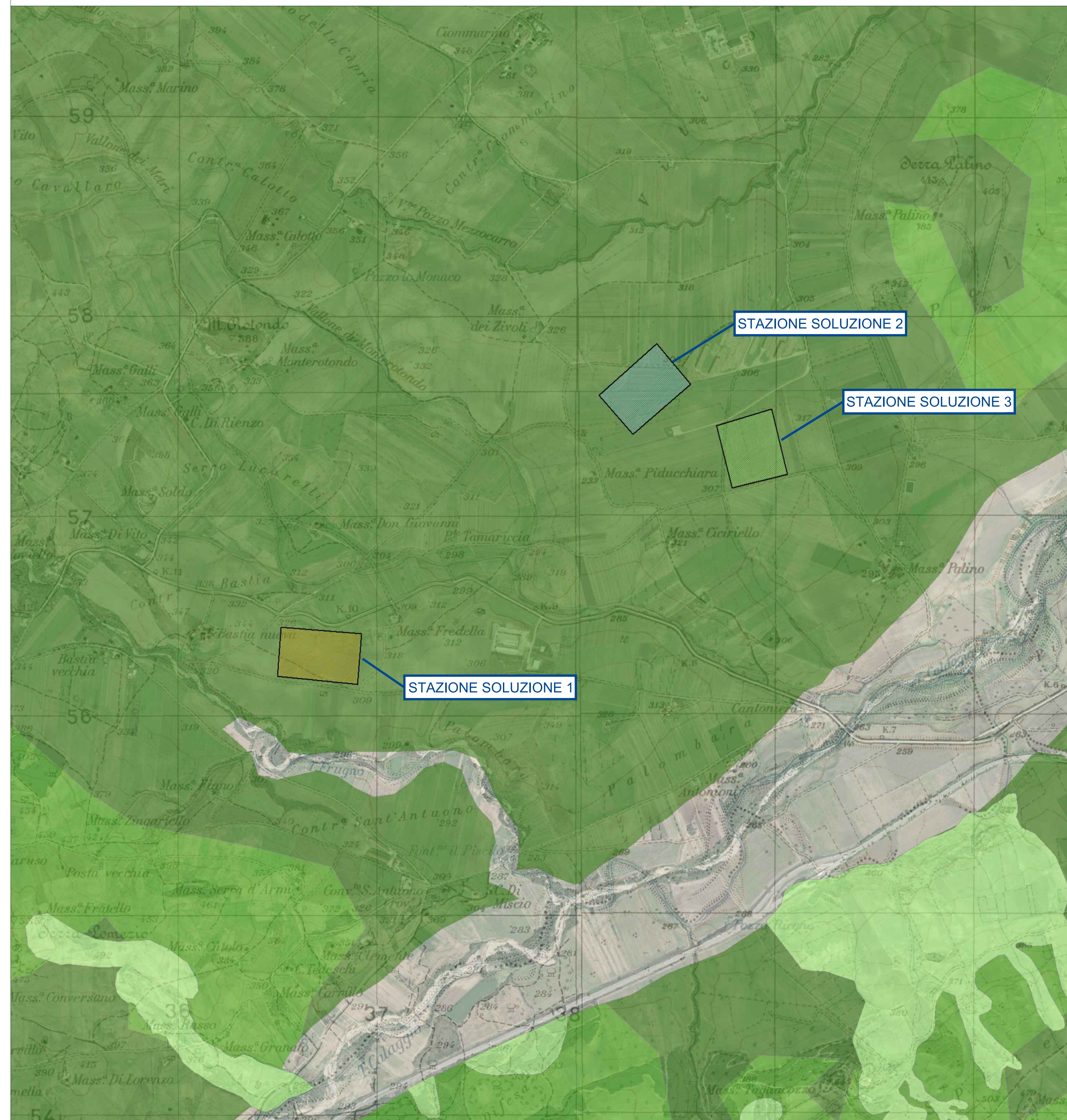


P.A.I. - PERICOLOSITA' IDRAULICA



P.A.I. - PERICOLOSITA' GEOMORFOLOGICA



PIANO ASSETTO IDROGEOLOGICO

LEGENDA

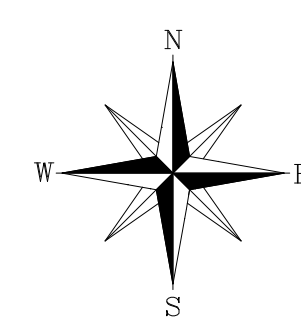
- SE Soluzione 1
- SE Soluzione 2
- SE Soluzione 3

PAI - Pericolosità idraulica

- Alta Pericolosità
- Media Pericolosità
- Bassa Pericolosità
- Reticoli idrografici

PAI - Pericolosità geomorfologica

- Pericolosità media e moderata
- Pericolosità elevata
- Pericolosità molto elevata



COMUNE DI SANT'AGATA DI PUGLIA



NUOVA SE TERNA 380-150-36 kV "ROCCHETTA SANT'ANTONIO" E RACCORDI LINEE IN ENTRA-ESCI SU LINEA RTN 380 kV "BISACCIA-DELICETO"

STUDIO DI PREFATTIBILITÀ

ALLEGATO:
EG. 05
SCALA:
1:10.000

INQUADRAMENTO VINCOLISTICO - P.A.I.

COMMITTENTI:

S2S ENERGY

PROGETTAZIONE:



UNING CONSULTING
CONSORZIO UNING S.p.A. s.r.l.
Via Anversa, 172c - 70128 BARI

SOCIETÀ DESIGNATE



Via Anversa, 172c - 70128 BARI
Direttore tecnico:
Prof. Ing. Matteo Ranieri

Direttore tecnico:
Prof. Ing. Giancarlo Chiaia
Prof. Ing. Genaro Ranieri

Direttore tecnico:
Ing. Marino L'Abbuzzi

0	GIUGNO 2023	M.L.	G.C.	M.R.	Studio di prefattibilità
EM/REV	DATA	REDATTO	VERIFICATO	APPROVATO	DESCRIZIONE