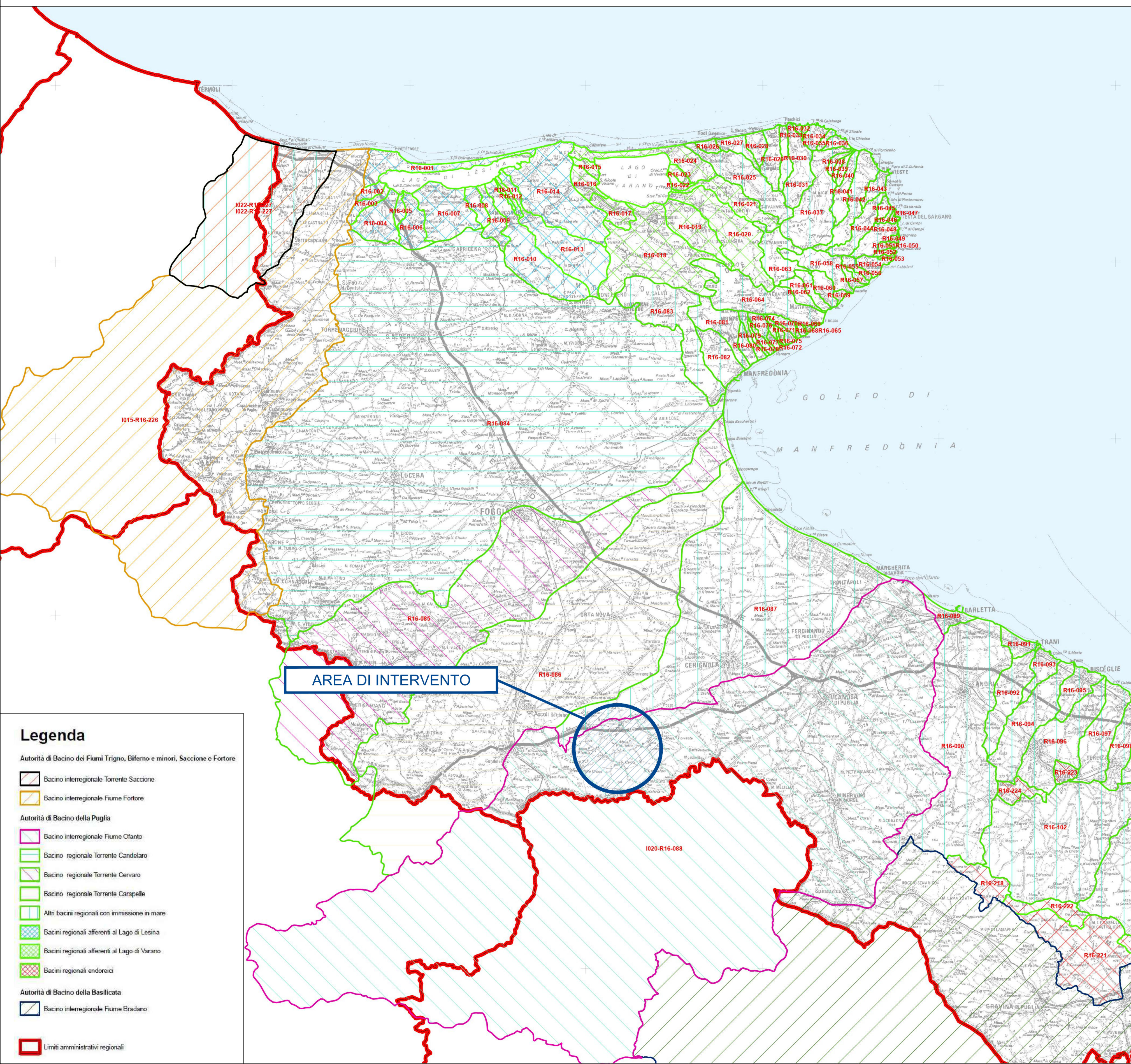
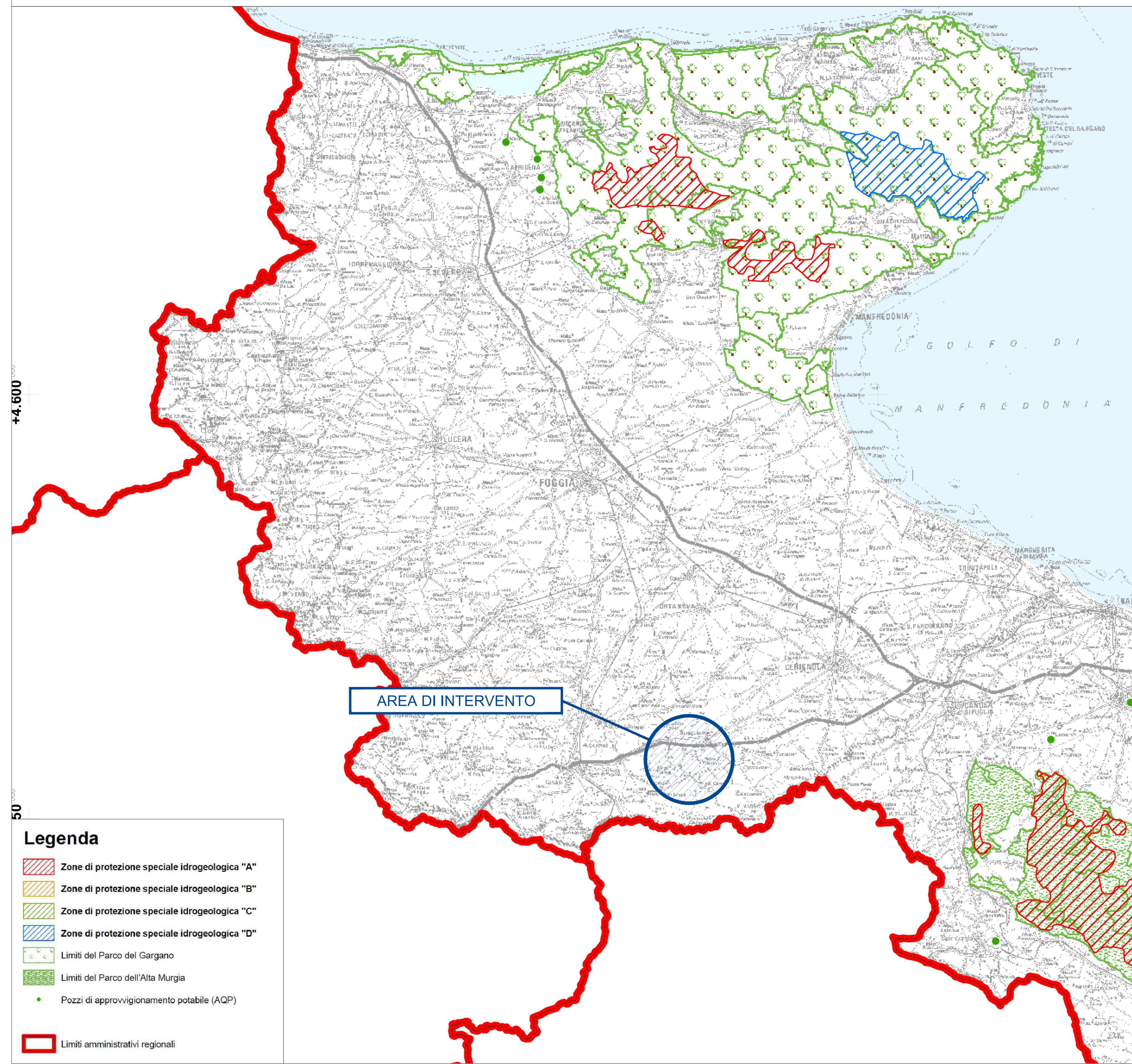


**BACINI IDROGRAFICI E RELATIVA CODIFICA - scala 1:300.000**



**ZONE DI PROTEZIONE SPECIALE IDROGEOLOGICA - scala 1:250.000**



**PIANO DI TUTELA DELLE ACQUE**

**COMUNE DI SANT'AGATA DI PUGLIA**



**NUOVA SE TERNA 380-150-36 kV "ROCCHETTA SANT'ANTONIO" E RACCORDI LINEE IN ENTRA-ESCI SU LINEA RTN 380 kV "BISACCIA-DELICETO"**

**STUDIO DI PREFATTIBILITÀ**

**INQUADRAMENTO VINCOLISTICO - P.T.A.**

ALLEGATO:  
EG. 07  
SCALA:  
var.

COMMITTENTI:

S2S ENERGY

PROGETTAZIONE:



CONSORZIO UNING S.p.A.  
Via Anversa, 1726 - 70128 BARI  
Direttore tecnico  
Prof. Ing. Matteo Ranieri

SOCIETÀ DESIGNATE



Direttori tecnici  
Prof. Ing. Giancarlo Chiaia  
Prof. Ing. Gennaro Ranieri



Direttore tecnico  
Ing. Marino L'Abbruzzi

EM./REV.	DATA	M.L.	G.C.	M.R.	DESCRIZIONE
0	GIUGNO 2023				Studio di prefattibilità