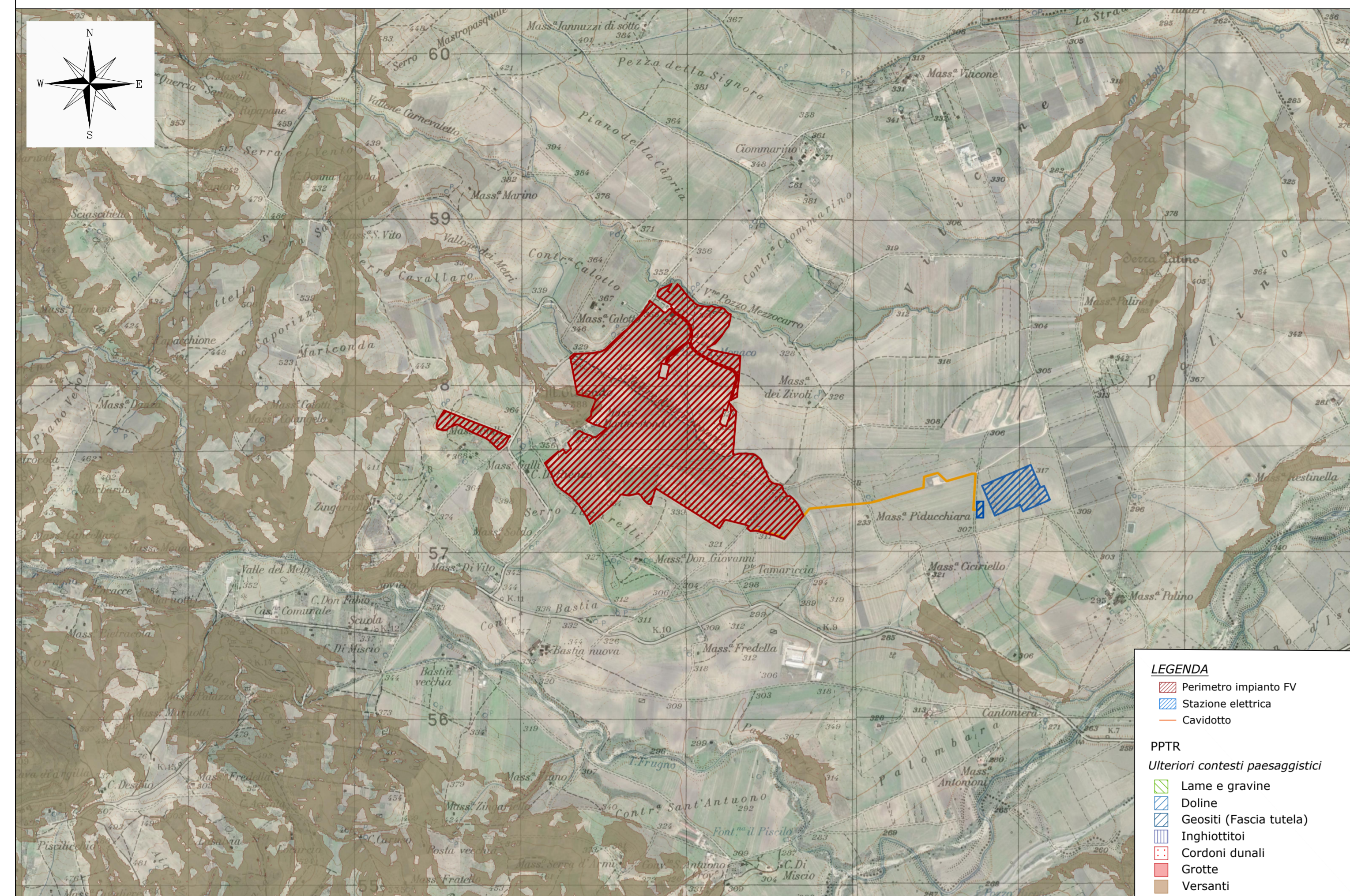
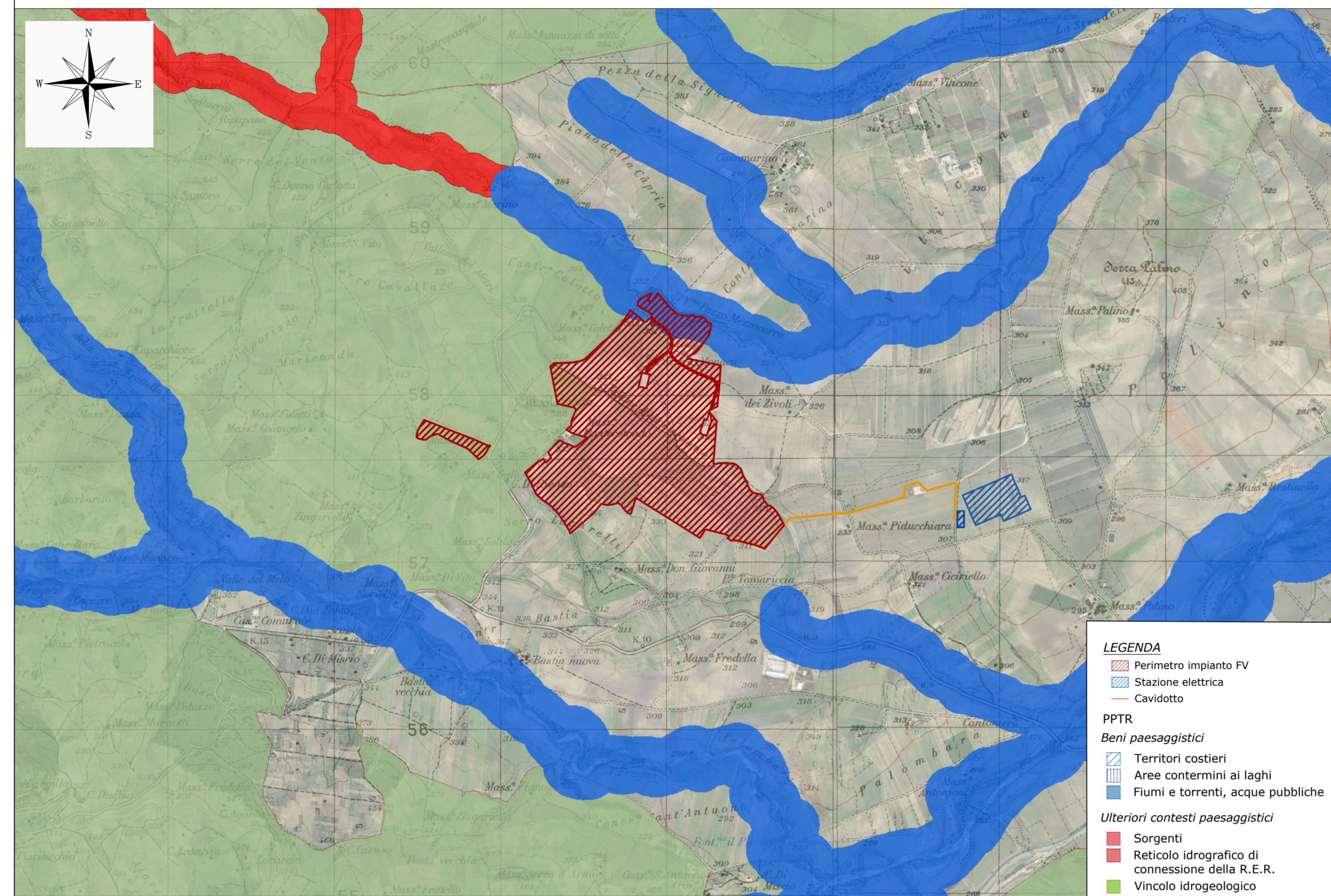


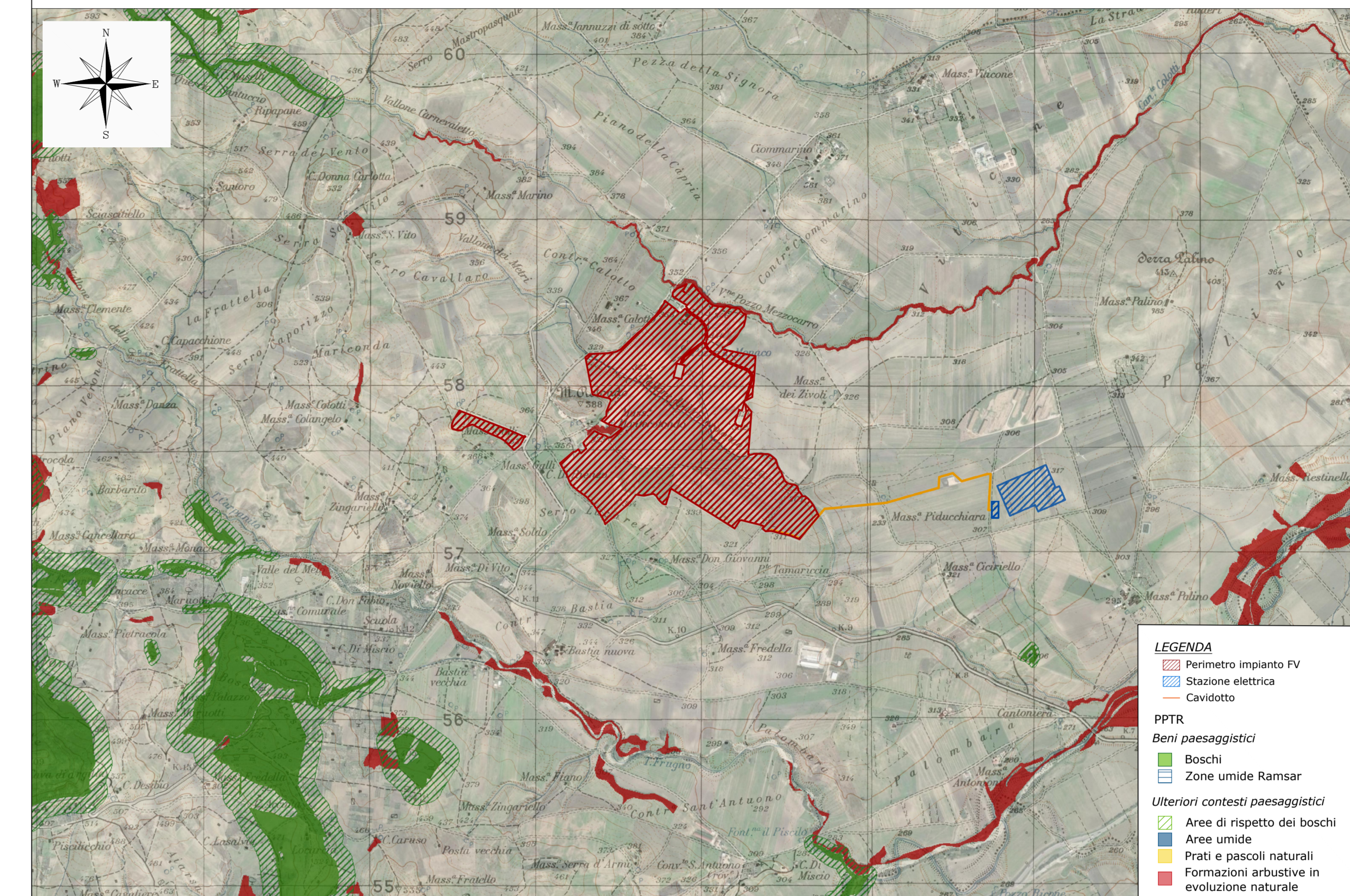
6.1.1 COMPONENTI GEOMORFOLOGICHE



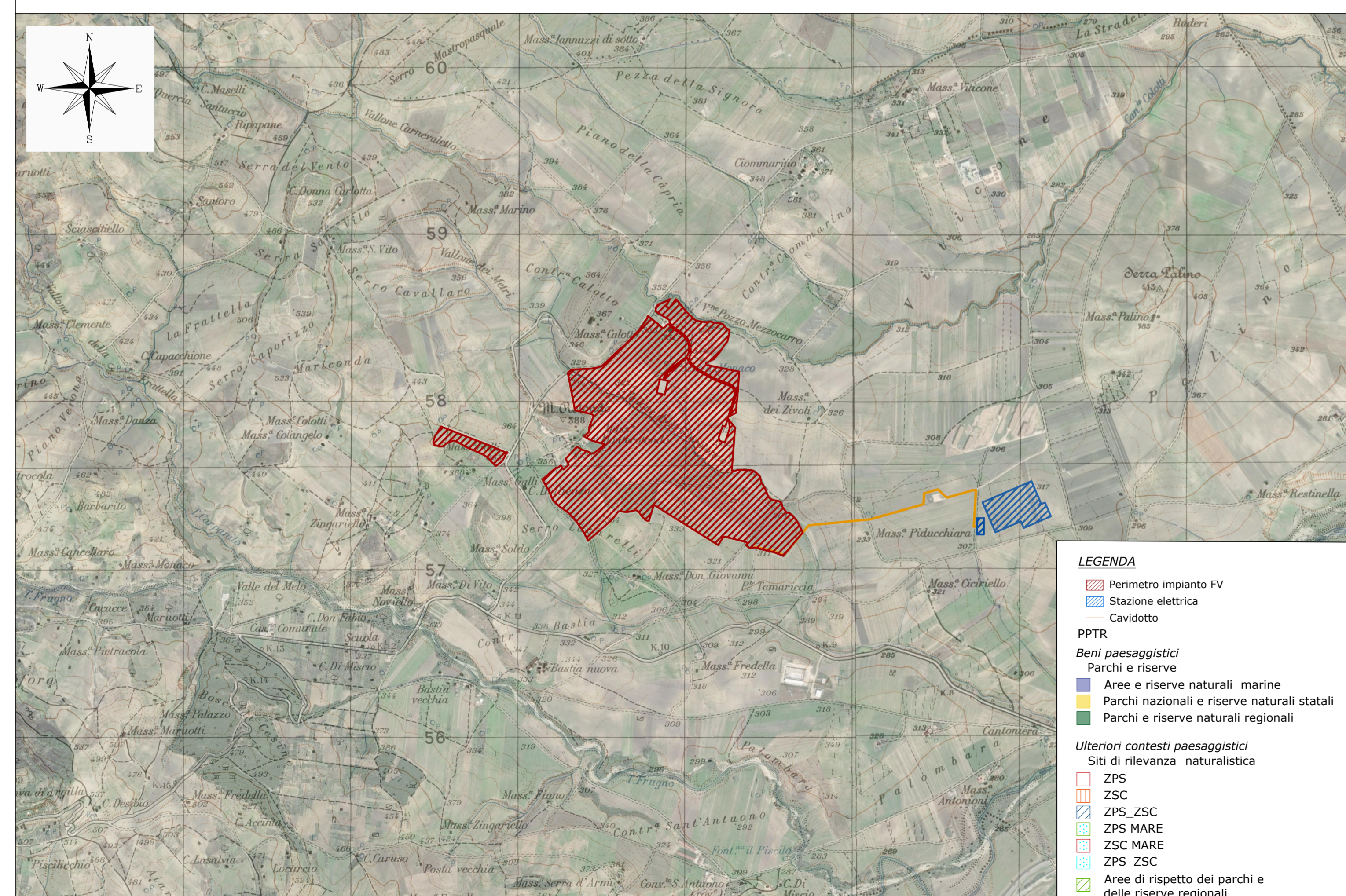
6.1.2 COMPONENTI IDROLOGICHE



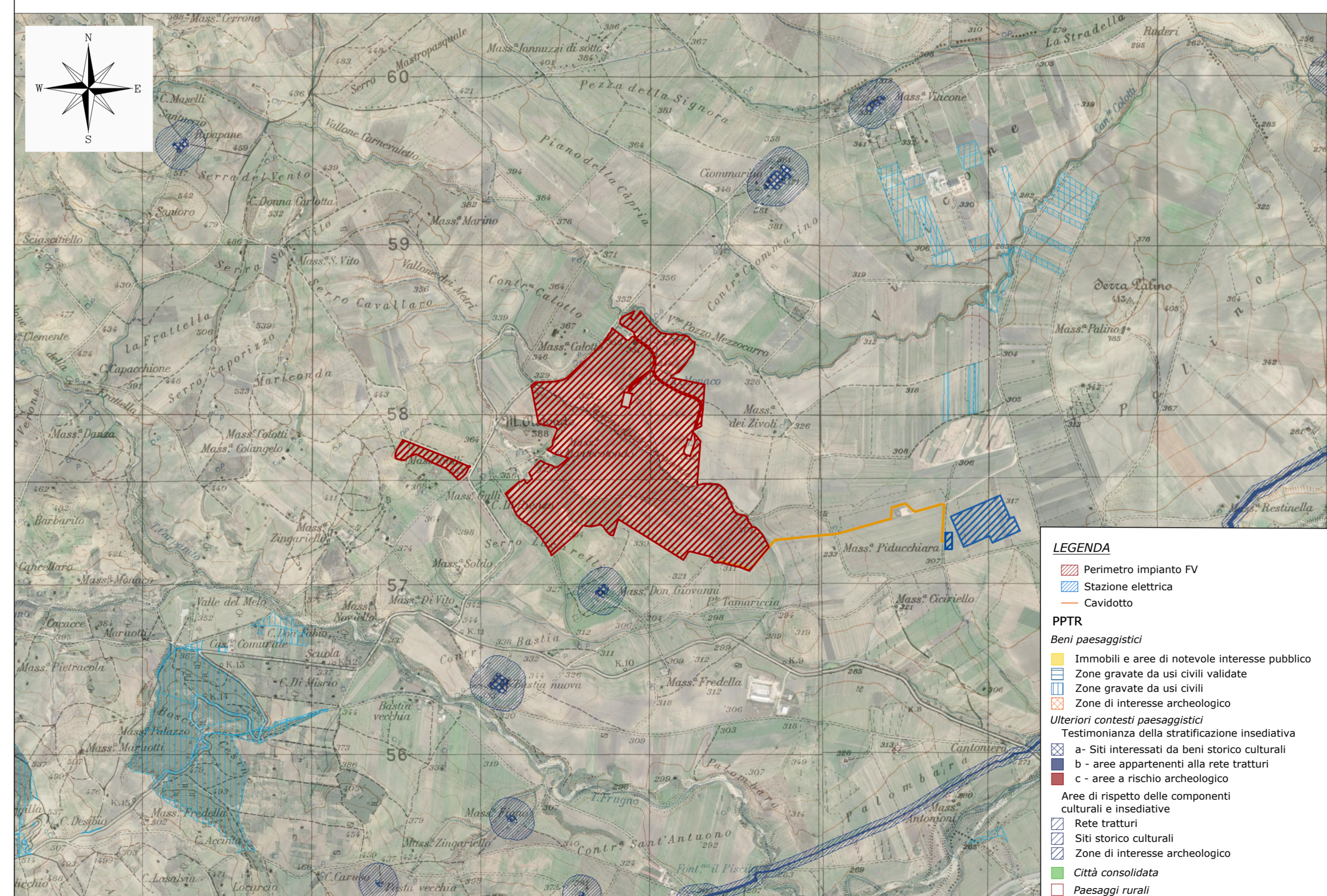
6.2.1 COMPONENTI BOTANICO VEGETAZIONALI



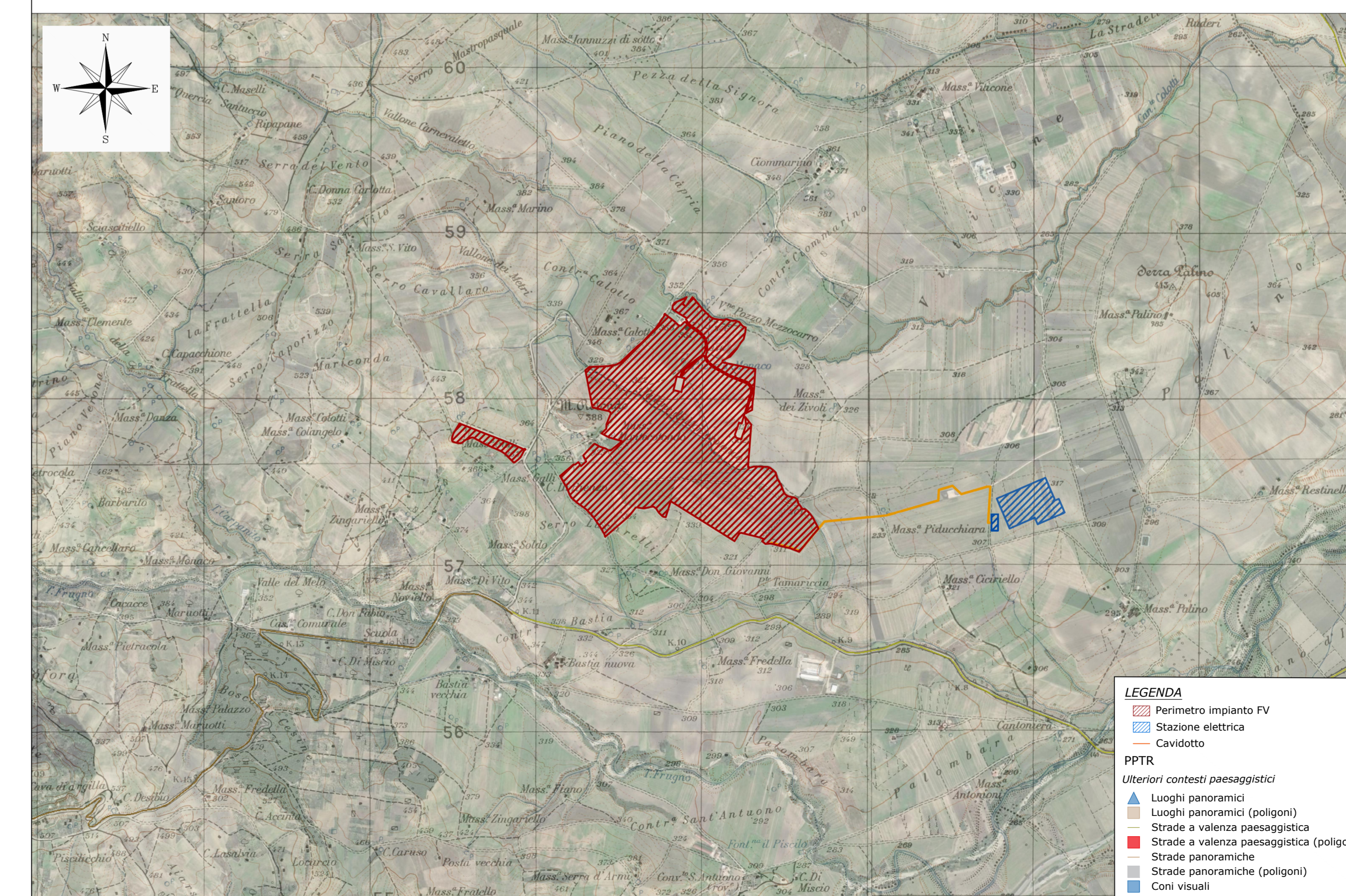
6.2.2 COMPONENTI DELLE AREE PROTETTE E DEI SITI NATURALISTICI



6.3.1 COMPONENTI CULTURALI E INSEDIATIVE



6.3.2 COMPONENTI DEI VALORI PERCETTIVI



Comune di : SANT'AGATA di PUGLIA
 Provincia di : FOGGIA
 Regione : PUGLIA



S2SE TRE srl
 Via di Selva Candida, 452 - 00166 ROMA (RM)

PROGETTO DEFINITIVO

IMPIANTO DI PRODUZIONE DI ENERGIA ELETTRICA DA FONTE RINNOVABILE AGRIVOLTAICA DI POTENZA NOMINALE PARI A 59.347,44 kWp CON SISTEMA DI ACCUMULO INTEGRATO E RELATIVE OPERE DI CONNESSIONE ALLA RETE RTN

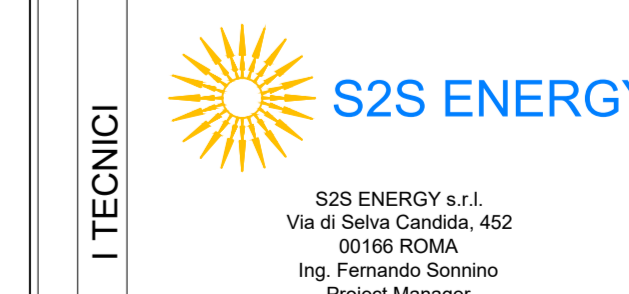
"SOLARE SANT'AGATA DI PUGLIA - S2S"

COROGRAFIA - INQUADRAMENTO GENERALE SU P.P.T.R.

DATA : novembre 2023 N°CODICE ELABORATO : EL_007

SCALA : 1:20.000 Tipologia : AMM (AMMINISTRATIVI)

PROGETTISTI: TIMBRI E FIRME:



00	20230346	Emissione per Progetto Definitivo - Iterato di VIA e AU	S2SE TRE srl	Ing. Fernando Sorrento	Ing. Fernando Sorrento
N° REVISIONE	Col. STMS	OGGETTO DELLA REVISIONE	ELABORAZIONE	VERIFICA	APPROVAZIONE

Proprietà e diritti del presente documento sono riservati - la riproduzione è vietata