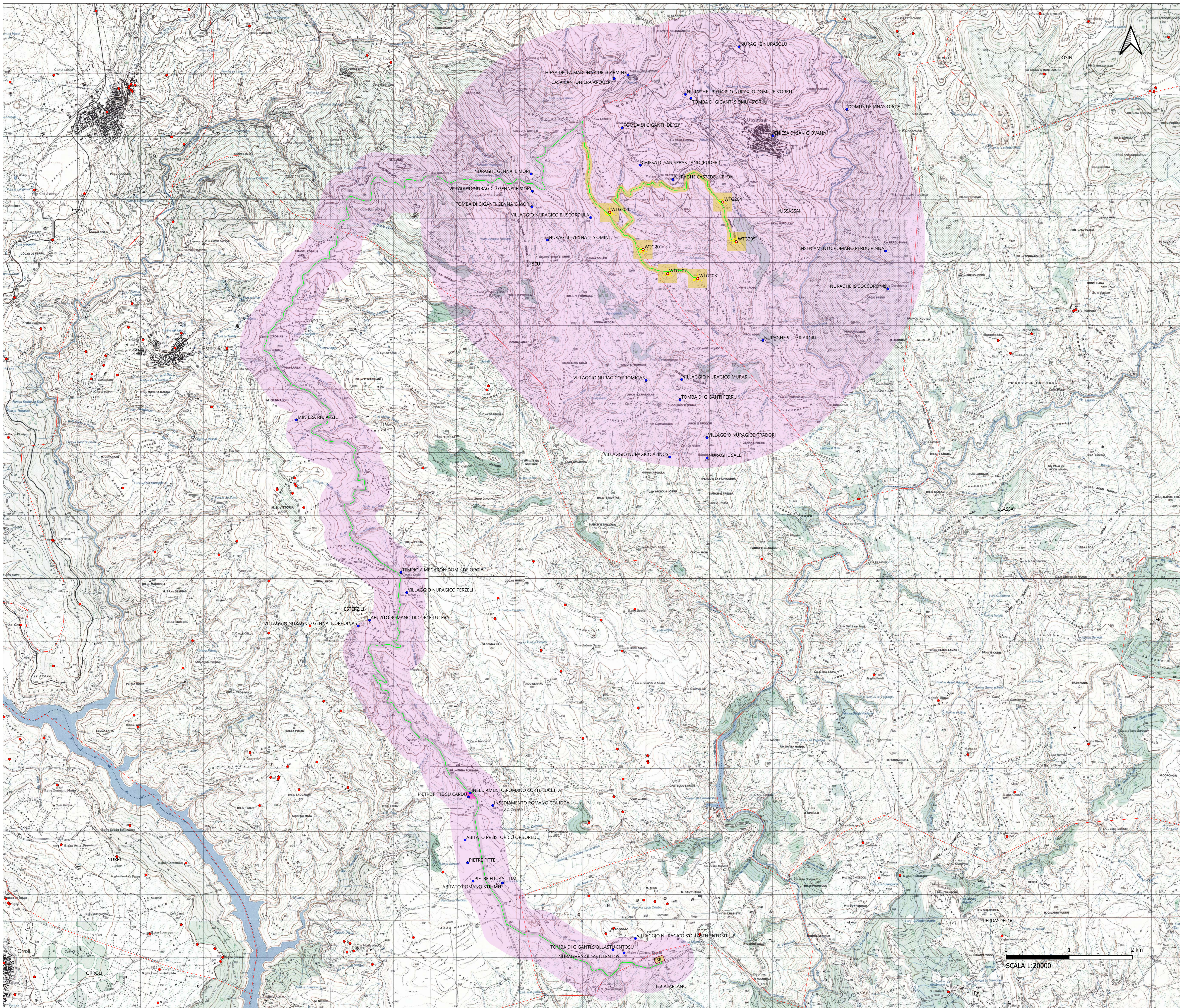


# CARTA DEL POTENZIALE ARCHEOLOGICO



### Legenda

- MOPR [1]
- Postazioni eoliche
- Piazzole
- Cavidotto
- SSEU
- MOSI
- Aree vincolate (D. Lgs 42/2004 e L. 1089/1939)
- Beni censiti
- Limiti comunali

Grado del potenziale archeologico

- potenziale basso
- potenziale non valutabile

PROponente:  
**D&D Costruzioni s.r.l.**  
 Sede in:  
 Viale Alesandro Alinari, 1/D - 50124 Firenze, Italia  
 Pec: costruzionidd@pec.it



OGGETTO:  
 PROGETTO DEFINITIVO DI UN IMPIANTO EOLICO COMPOSTO DA 6 AEROGENERATORI CON POTENZA COMPLESSIVA DI 36 MW, DENOMINATO "SU CASTEDDU", NEL COMUNE DI USSASSAI (NU) E OPERE CONNESSE NEI COMUNI DI USSASSAI (NU), SEUI (SU), ESTERZILI (SU) ED ESCALAPLANO (SU)

NOME ELABORATO:  
**CARTA DEL POTENZIALE ARCHEOLOGICO**

PROGETTO SVILUPPATO DA:  
**AGREENPOWER s.r.l.**  
 Sede legale: Via Serra, 44  
 09038 Serramanna (SU) - ITALIA  
 Email: info@agreenpower.it



GRUPPO DI LAVORO: Ing. Simone Ales Dott. Ing. Fabio Sanna Dott. Ing. Giancarlo Cabas Arch. Roberta Sanna Ing. Giancarlo Merone Dott. Gianluca Fadda	COLLABORATORI: Ingegnere Architetto Geologo e Geotecnico Dott. Ing. Roberto Tatti Dott. Geologo del Sud Sardegna Dott. Natascia Francesca Alais Dott. Agostino Vittorio Sotgiu Ing. Federico Micali Ing. Antonino Caporaso	TIMBRO E FIRMA:
---	---	-----------------

SCALA: 1:20000	CODICE ELABORATO ELB.AR.01	TITOLOGIA IMPIANTO EOLICO	FASE PROGETTUALE DEFINITIVO
-------------------	-------------------------------	------------------------------	--------------------------------



SCALA 1:20000