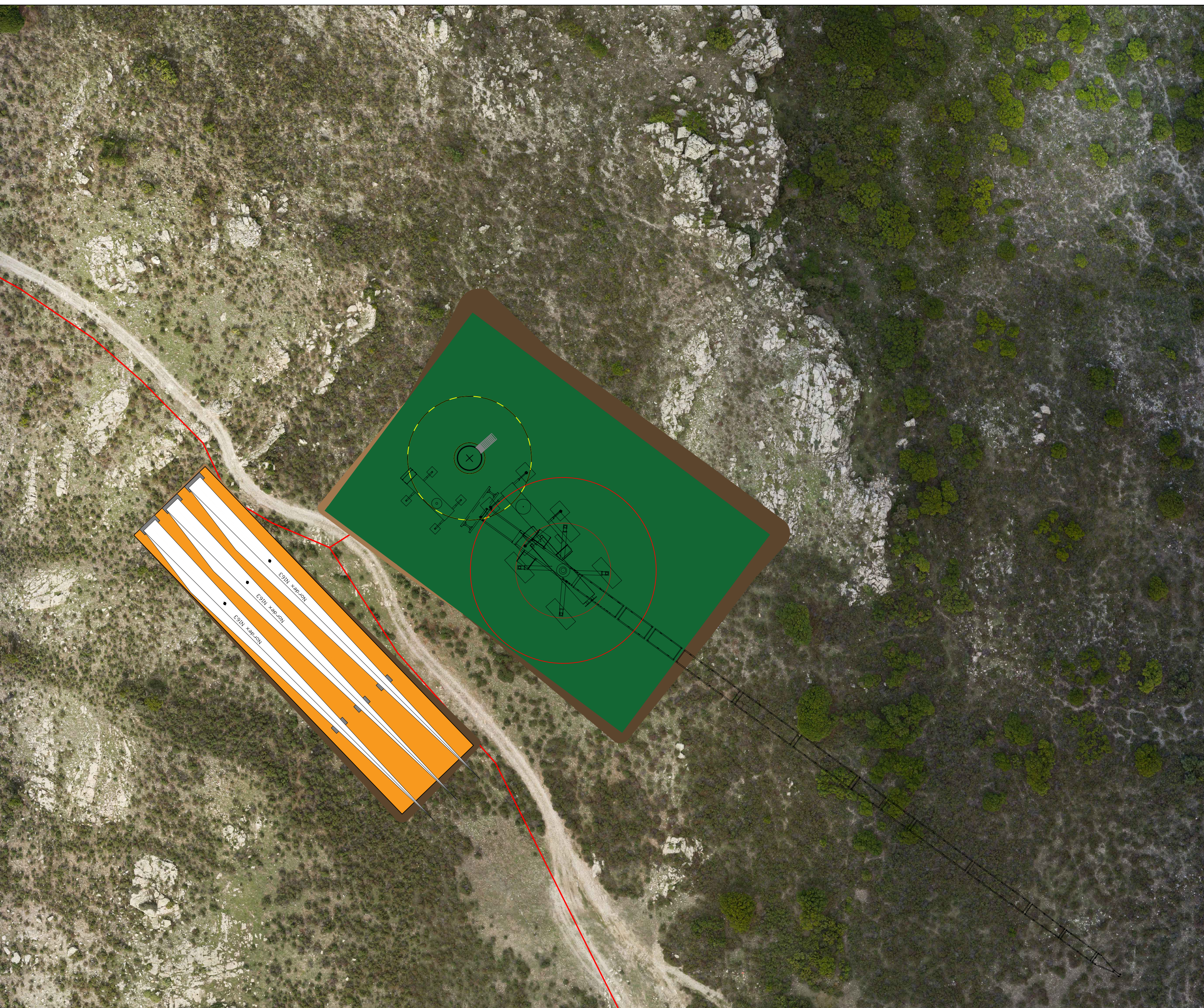
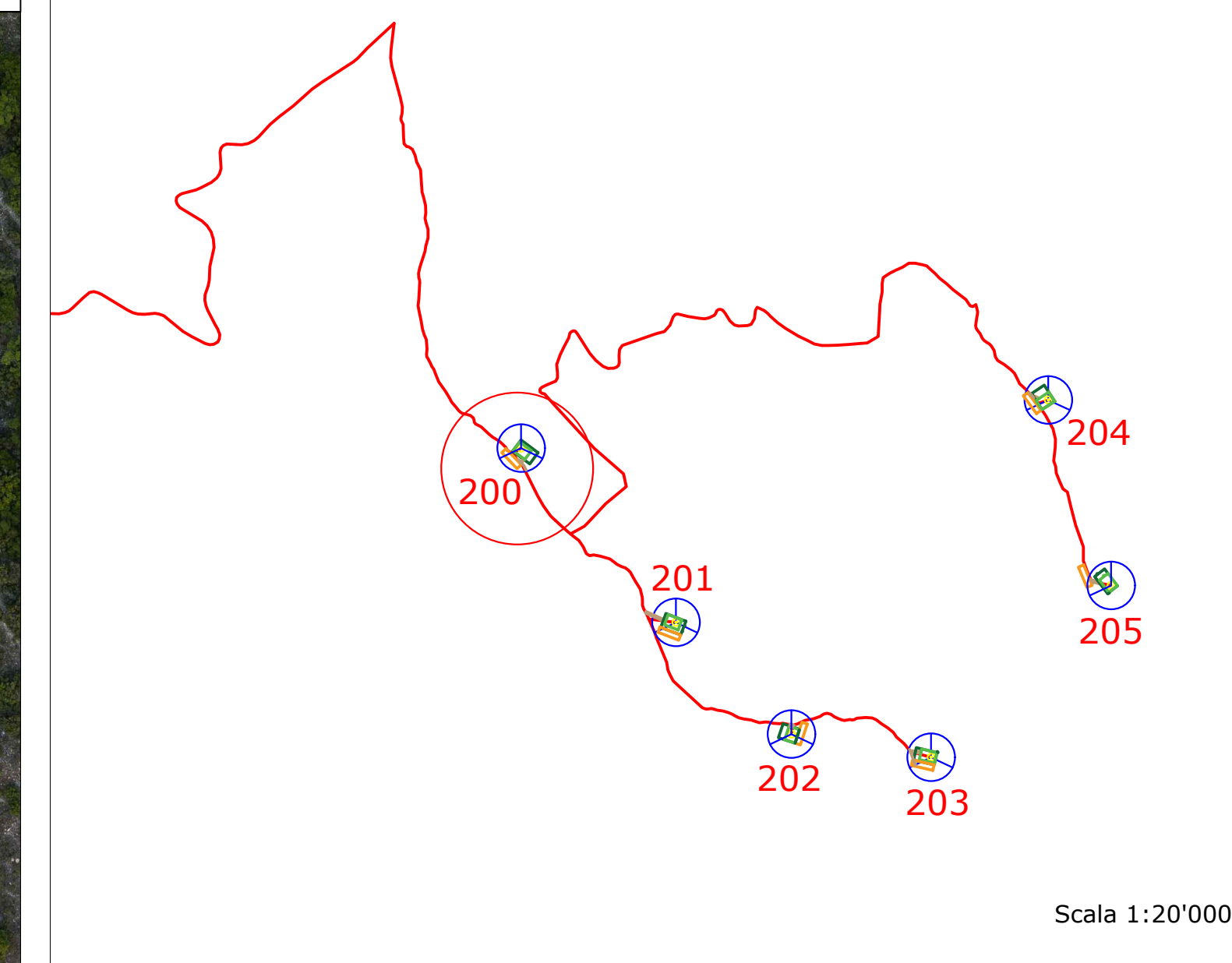


200. VIABILITÀ E PIAZZOLA IN FASE DI CANTIERE - PLANIMETRIA



200. VIABILITÀ E PIAZZOLA IN FASE DI ESERCIZIO - PLANIMETRIA

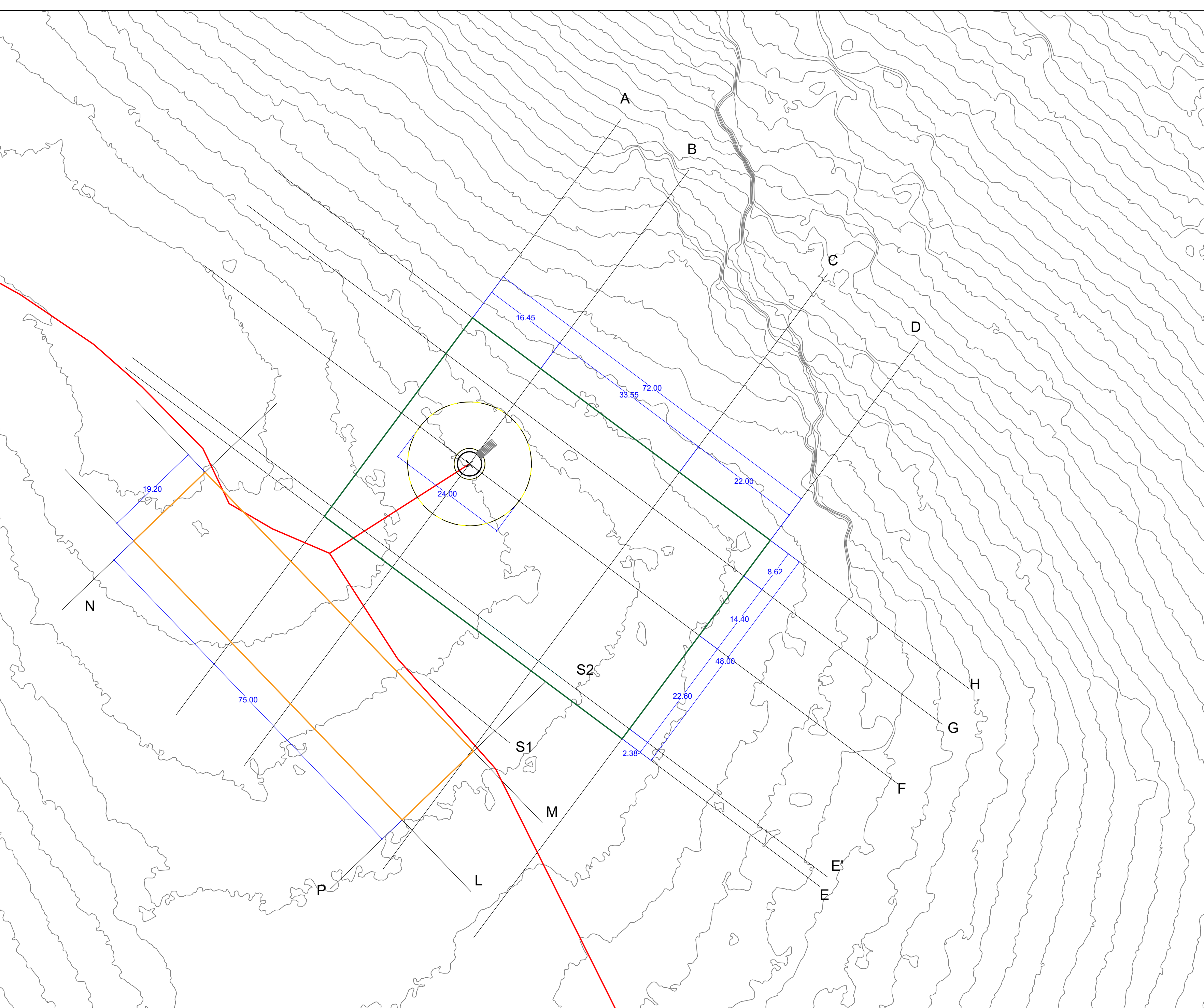


PIAZZOLA 200

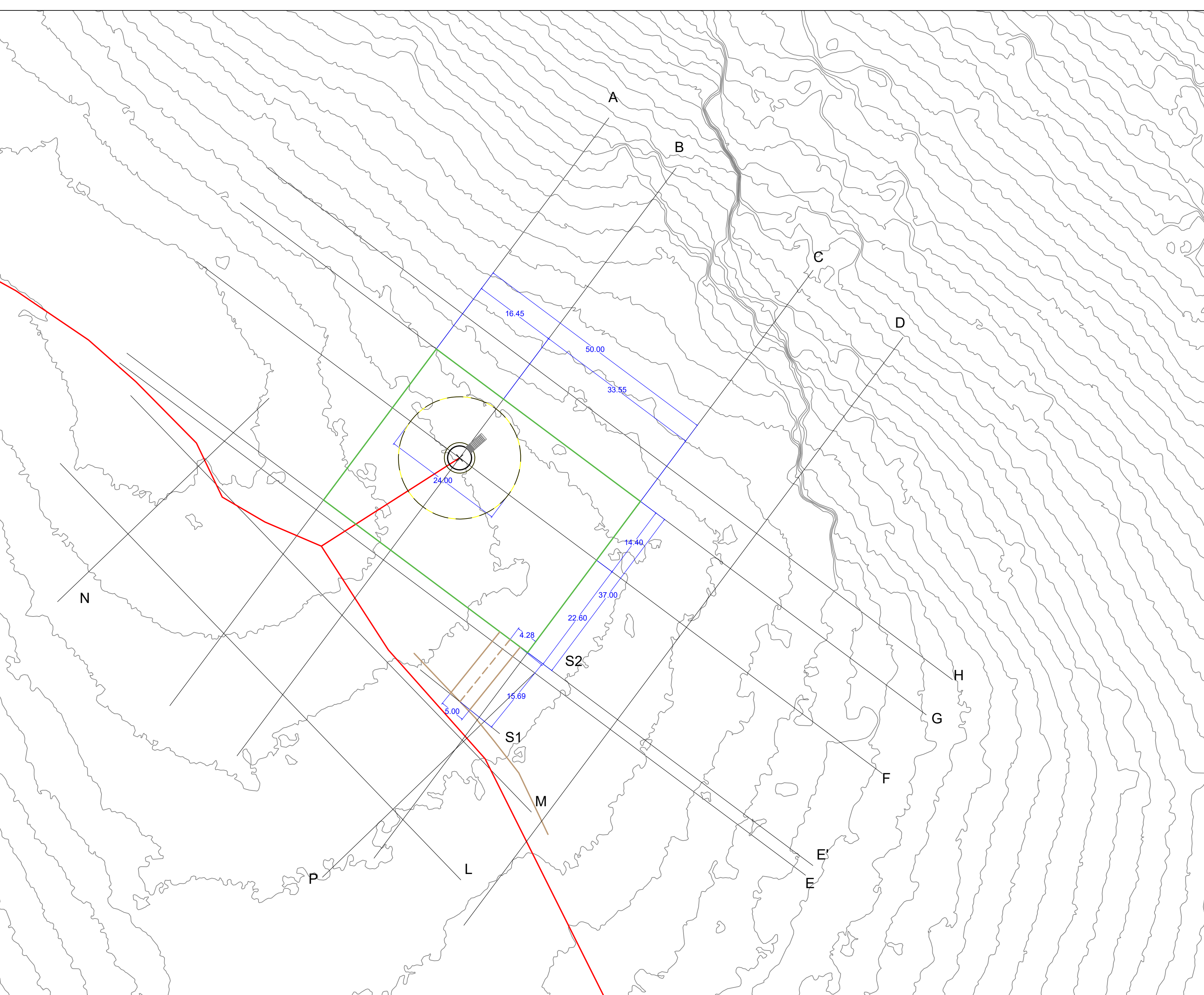
LEGENDA

| | |
|--|-----------------------|
| | SCARPATE DI SCAVO |
| | SCARPATE DI RILEVATO |
| | PIAZZOLA DI MONTAGGIO |
| | PIAZZOLA DI REGIME |
| | PIAZZOLA BLADE |
| | STRADA |

200. VIABILITÀ E PIAZZOLA IN FASE DI CANTIERE - PLANIMETRIA



200. VIABILITÀ E PIAZZOLA IN FASE DI ESERCIZIO - PLANIMETRIA



PROponente:
D&D Costruzioni s.r.l.
 Viale Alcardo Alardi, 1/D - 50124 Firenze, Italia
 Pec: costruzioniid@pec.it



OGGETTO:
 PROGETTO DEFINITIVO DI UN IMPIANTO EOLICO COMPOSTO DA 6 AEROGENERATORI CON POTENZA COMPLESSIVA DI 36 MW, DENOMINATO "SU CASTEDDU", NEL COMUNE DI USSASSAI (NU) E OPERE CONNESSE NEI COMUNI DI USSASSAI (NU), SEUI (SU), ESTERZILI (SU) ED ESCALAPLANO (SU)

NOME ELABORATO:
PLANIMETRIA PIAZZOLA AEROGENERATORE

PROGETTO SVILUPPATO DA:
AGREENPOWER s.r.l.
 Sede legale: Via Serra, 44
 09038 Serramanna (SU) - ITALIA
 Email: info@agreenpower.it



| | | |
|--|--|------------------------|
| GRUPPO DI LAVORO: Ing. Simone Adis Dott. Ing. Fabio Siliago Dott. Ing. Daniele Cabiddu Arch. Roberto Sanna Ing. Danilo Maras Dott. Gianluca Fadda | COLLABORATORI: Varrigroind Ambiente Geologia e Geologia S1 Bepi S1 Dott. Arch. Ludovico Mattino Tatti Dott. Carlo Luigi Sarcu Dott. Naturalista Francesco Maccia Dott. Agronomo Vincenzo Sechi Ing. Federico Mura Ing. Vincenzo Carboni | TIMBRO E FIRMA: |
|--|--|------------------------|

| | | | |
|---------------------|---------------------------------------|------------------------------|--------------------------------|
| SCALA: Variabile | CODICE ELABORATO ELB.PC.04_WTG200a | TIPOLOGIA IMPIANTO EOLICO | FASE PROGETTUALE DEFINITIVO |
| FORMATO A3 | | | |
| 1 | | | |
| 2 | | | |
| 3 | | | |
| 4 | | | |
| 5 | | | |
| 6 | | | |
| 7 | | | |
| 8 | | | |
| 9 | | | |
| 10 | | | |
| 11 | | | |
| 12 | | | |
| 13 | | | |
| 14 | | | |
| 15 | | | |
| 16 | | | |
| 17 | | | |
| 18 | | | |
| 19 | | | |
| 20 | | | |
| 21 | | | |
| 22 | | | |
| 23 | | | |
| 24 | | | |
| 25 | | | |
| 26 | | | |
| 27 | | | |
| 28 | | | |
| 29 | | | |
| 30 | | | |
| 31 | | | |
| 32 | | | |
| 33 | | | |
| 34 | | | |
| 35 | | | |
| 36 | | | |
| 37 | | | |
| 38 | | | |
| 39 | | | |
| 40 | | | |
| 41 | | | |
| 42 | | | |
| 43 | | | |
| 44 | | | |
| 45 | | | |
| 46 | | | |
| 47 | | | |
| 48 | | | |
| 49 | | | |
| 50 | | | |
| 51 | | | |
| 52 | | | |
| 53 | | | |
| 54 | | | |
| 55 | | | |
| 56 | | | |
| 57 | | | |
| 58 | | | |
| 59 | | | |
| 60 | | | |
| 61 | | | |
| 62 | | | |
| 63 | | | |
| 64 | | | |
| 65 | | | |
| 66 | | | |
| 67 | | | |
| 68 | | | |
| 69 | | | |
| 70 | | | |
| 71 | | | |
| 72 | | | |
| 73 | | | |
| 74 | | | |
| 75 | | | |
| 76 | | | |
| 77 | | | |
| 78 | | | |
| 79 | | | |
| 80 | | | |
| 81 | | | |
| 82 | | | |
| 83 | | | |
| 84 | | | |
| 85 | | | |
| 86 | | | |
| 87 | | | |
| 88 | | | |
| 89 | | | |
| 90 | | | |
| 91 | | | |
| 92 | | | |
| 93 | | | |
| 94 | | | |
| 95 | | | |
| 96 | | | |
| 97 | | | |
| 98 | | | |
| 99 | | | |
| 100 | | | |

Il presente documento è di proprietà di Agreenpower S.r.l. che ne conserva i diritti. A terminazione di pagina.