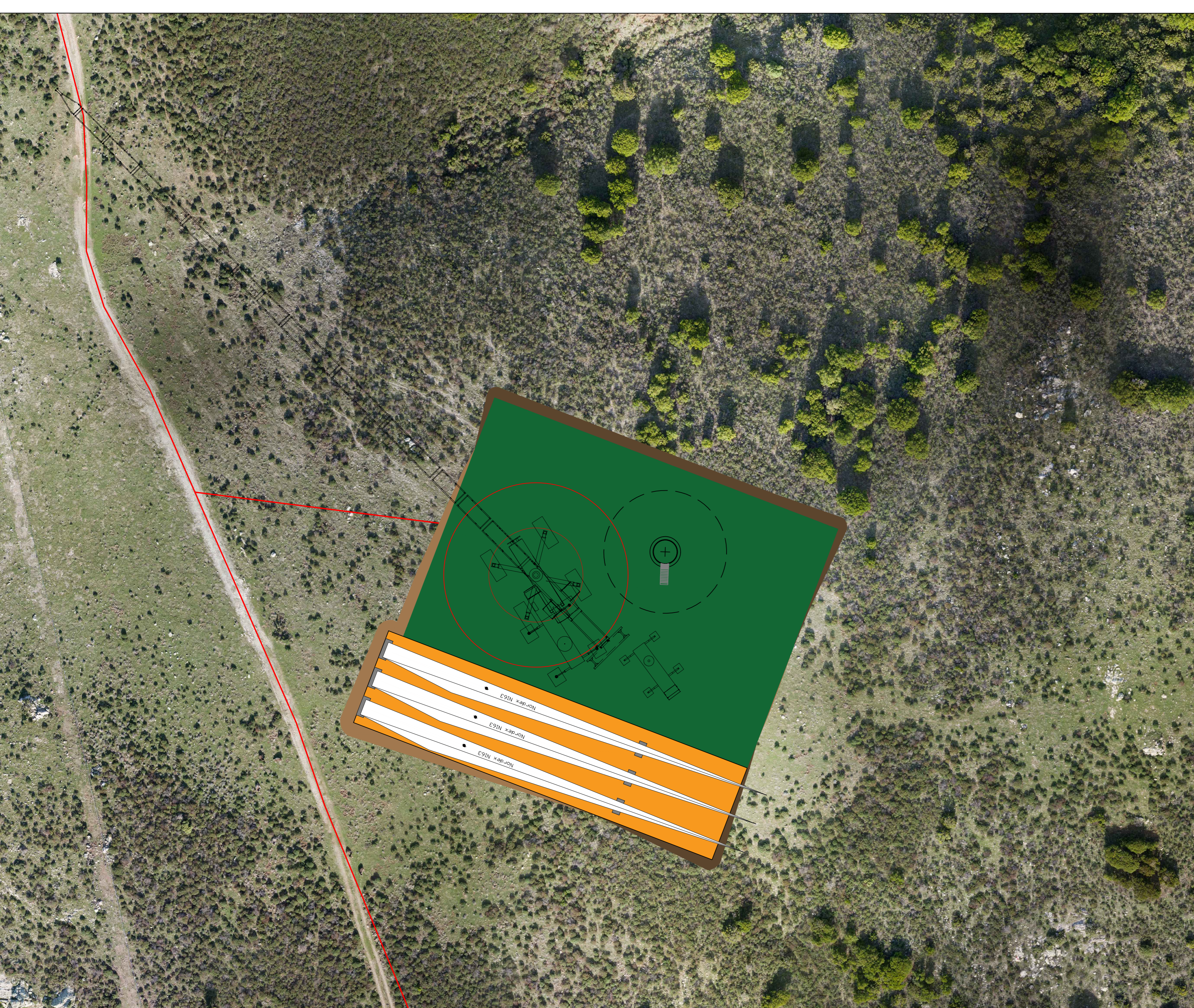
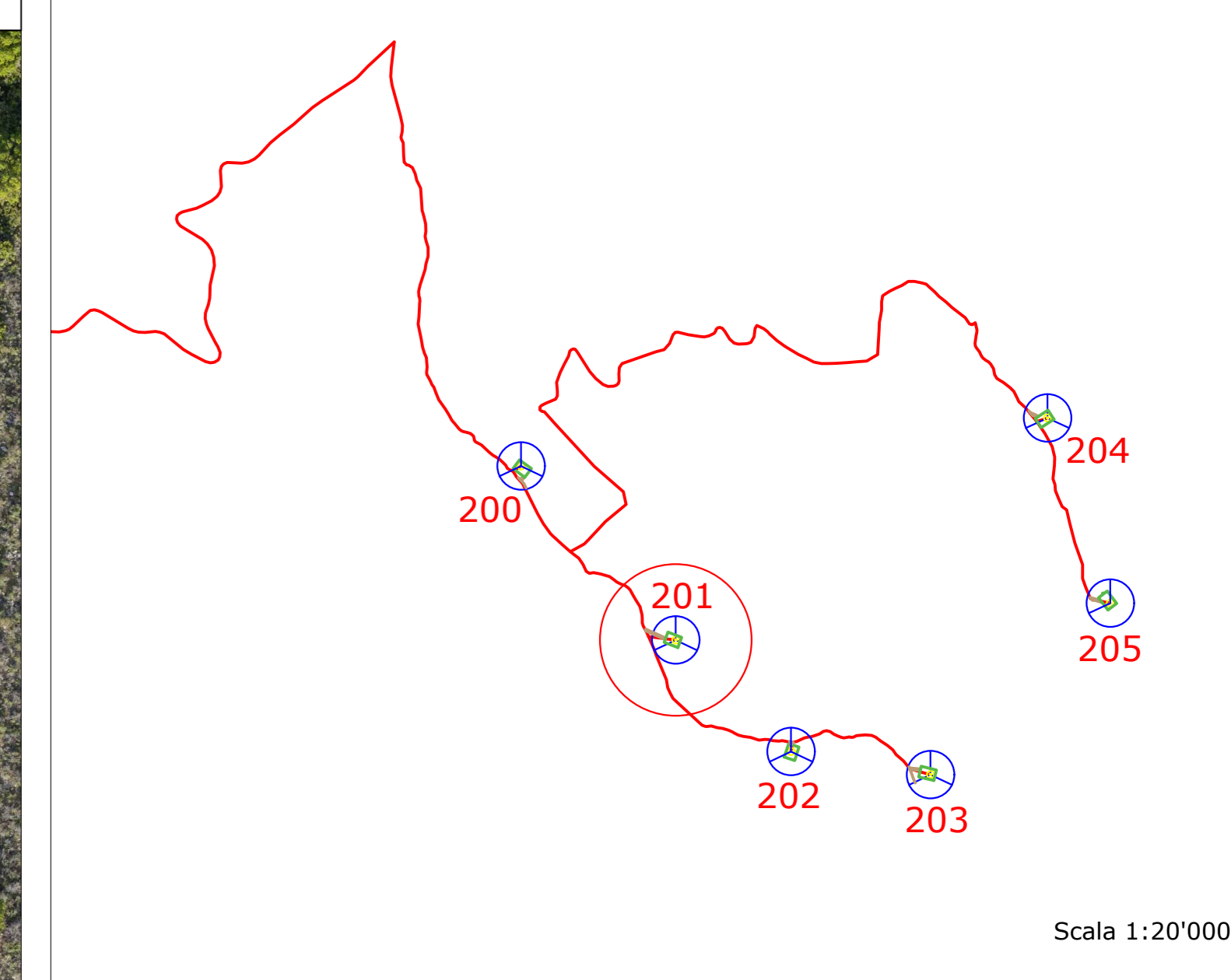


201. VIABILITÀ E PIAZZOLA IN FASE DI CANTIERE - PLANIMETRIA



201. VIABILITÀ E PIAZZOLA IN FASE DI ESERCIZIO - PLANIMETRIA

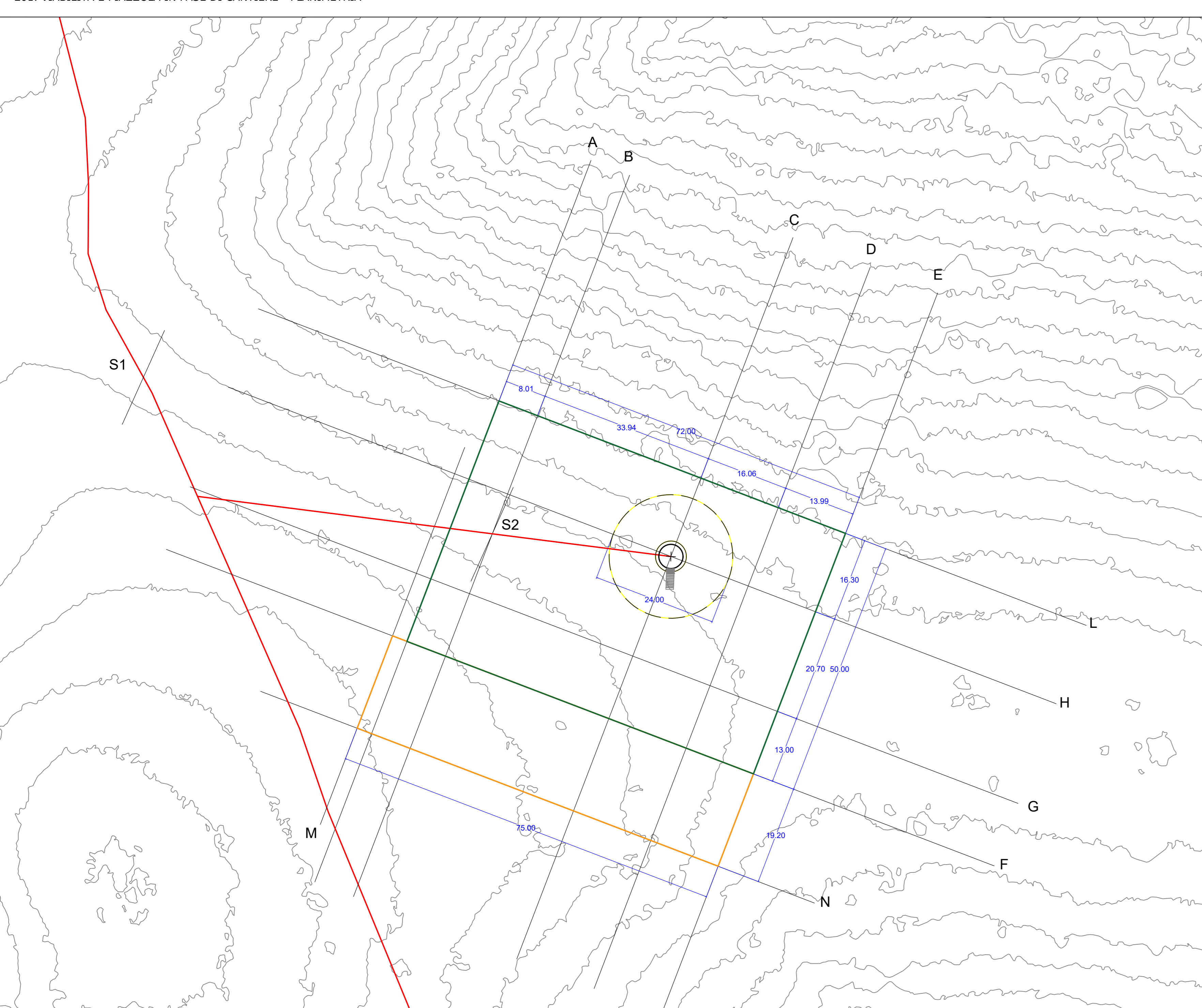


PIAZZOLA 201

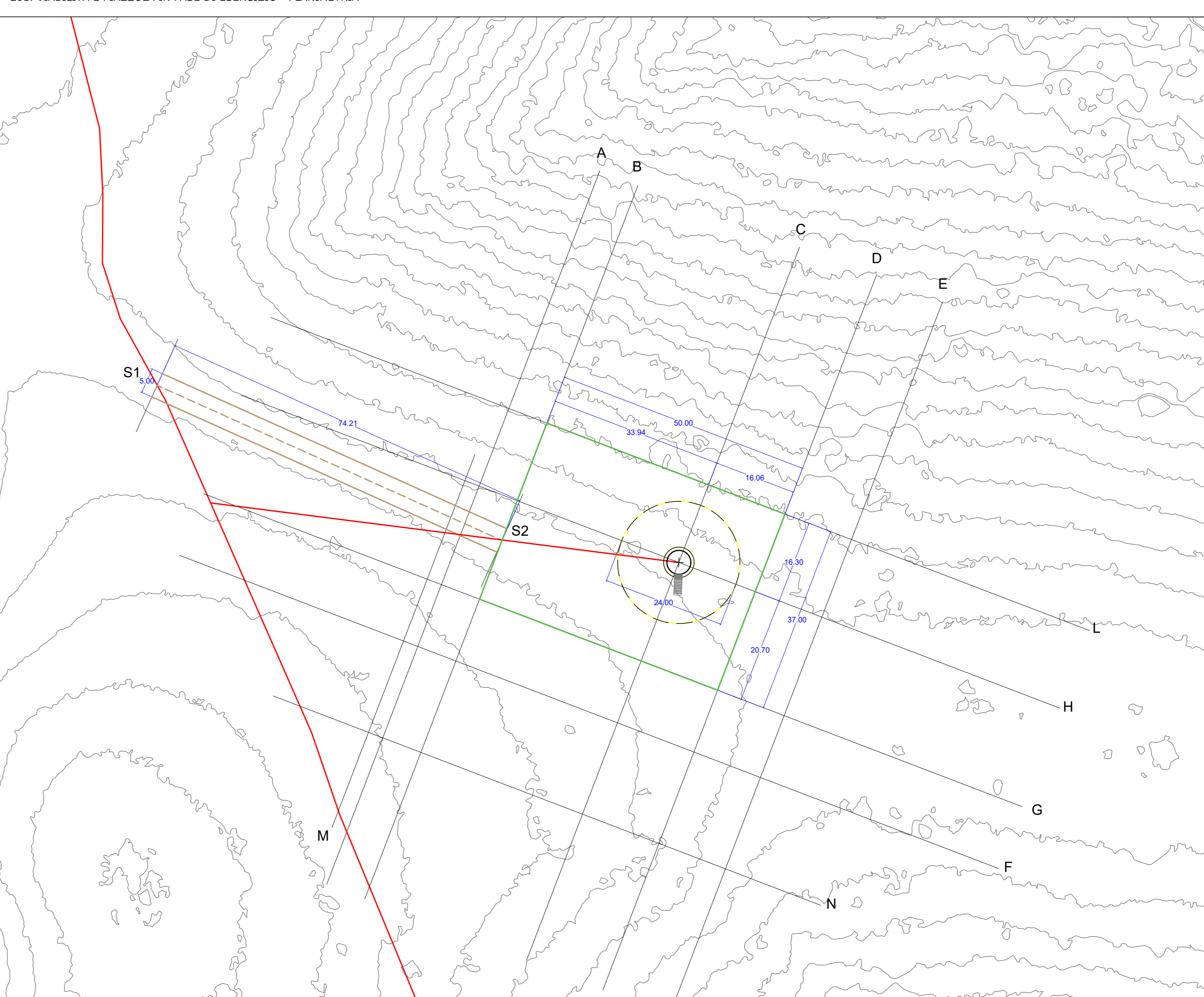
LEGENDA

- SCARPATE DI SCAVO
- SCARPATE DI RILEVATO
- PIAZZOLA DI MONTAGGIO
- PIAZZOLA DI REGIME
- PIAZZOLA BLADE
- STRADA

201. VIABILITÀ E PIAZZOLA IN FASE DI CANTIERE - PLANIMETRIA



201. VIABILITÀ E PIAZZOLA IN FASE DI ESERCIZIO - PLANIMETRIA



PROPRONTE:
D&D Costruzioni s.r.l.
 Viale Aleardi, 1/D - 50124 Firenze, Italia
 Pec: costruzionid@pec.it

PROVINCIA DI NUORO **PROVINCIA DEL SUD SARDEGNA** **COMUNE DI USSASSAI** **COMUNE DI SEUI** **COMUNE DI ESCALAPLANO** **COMUNE DI ESTERZILI** **REGIONE AUTONOMA DELLA SARDEGNA**

OGGETTO:
 PROGETTO DEFINITIVO DI UN IMPIANTO EOLICO COMPOSTO DA 6 AEROGENERATORI CON POTENZA COMPLESSIVA DI 36 MW, DENOMINATO "SU CASTEDDU", NEL COMUNE DI USSASSAI (NU) E OPERE CONNESSE NEI COMUNI DI USSASSAI (NU), SEUI (SU), ESTERZILI (SU) ED ESCALAPLANO (SU)

NOME ELABORATO:
 PLANIMETRIA PIAZZOLA AEROGENERATORE

PROGETTO SVILUPPATO DA:
AGREENPOWER s.r.l.
 Sede legale: Via Serra, 44
 09038 Serramanna (SU) - ITALIA
 Email: info@agreenpower.it

AGREENPOWER s.r.l.

GRUPPO DI LAVORO:
 Ing. Simone Adis
 Dott. Ing. Fabio Siga
 Dott. Ing. Daniele Cabiddu
 Arch. Roberto Sanna
 Ing. Danilo Maras
 Dott. Gianluca Fadda

COLLABORATORI:
 Vantaground Ambiente Geologia e Geotecnica Srl
 Dott. Ing. Riccardo Mattioli
 Dott. Geologo Luigi Sarcu
 Dott. Agronomo Francesco Maccia
 Ing. Federico Mura
 Ing. Vincenzo Carboni

TIMBRO E FIRMA:

SCALA:	CODICE ELABORATO	TIPOLOGIA	FASE PROGETTUALE
Varie	ELB.PC.04_WTG201a	IMPIANTO EOLICO	DEFINITIVO
FORMATO: A3			
1			
2			
3			
4			
5			
6			
REV			

Il presente documento è di proprietà di Agreenpower S.r.l. che ne conserva i diritti. A taratura di pagina.