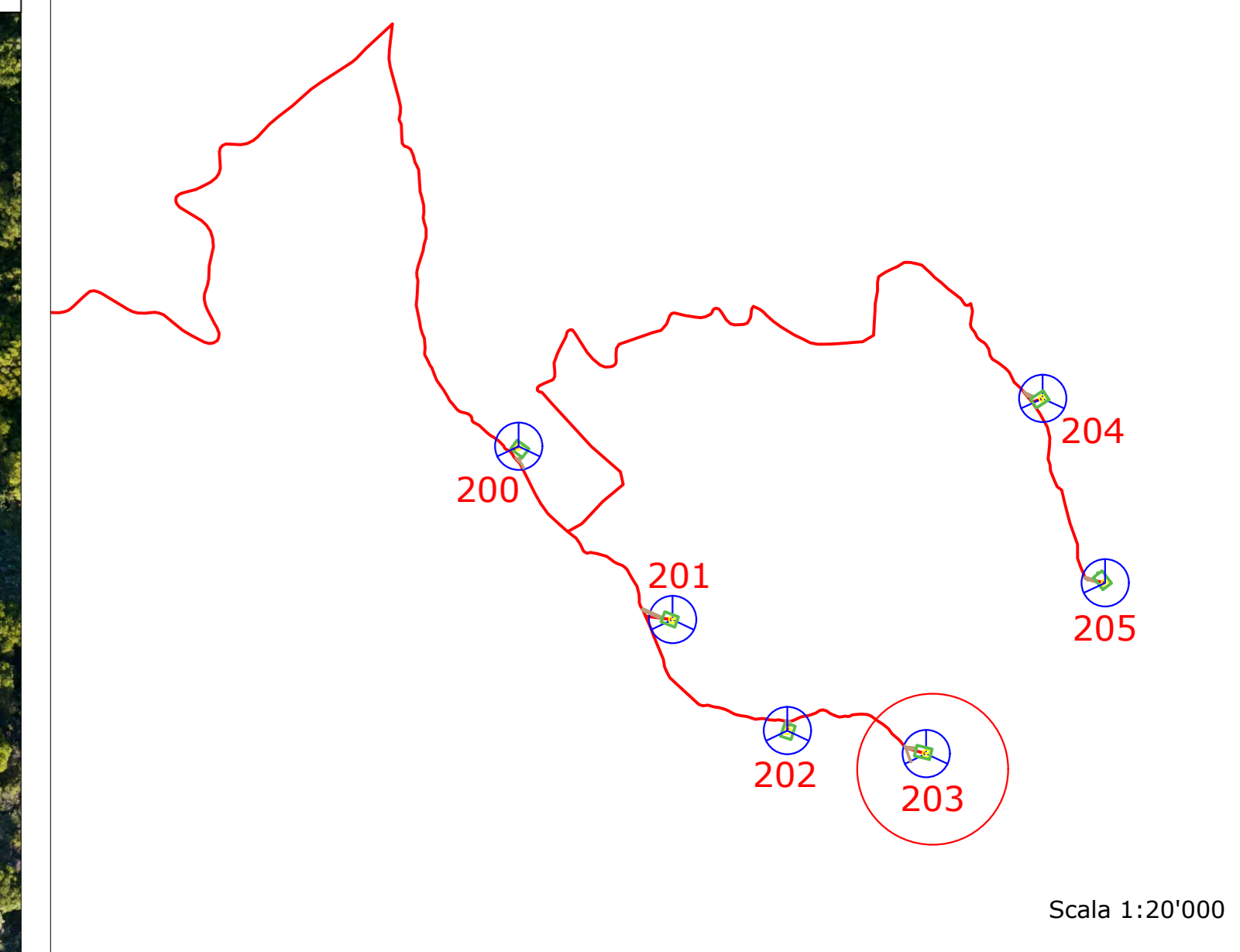


203. VIABILITÀ E PIAZZOLA IN FASE DI CANTIERE - PLANIMETRIA



203. VIABILITÀ E PIAZZOLA IN FASE DI ESERCIZIO - PLANIMETRIA

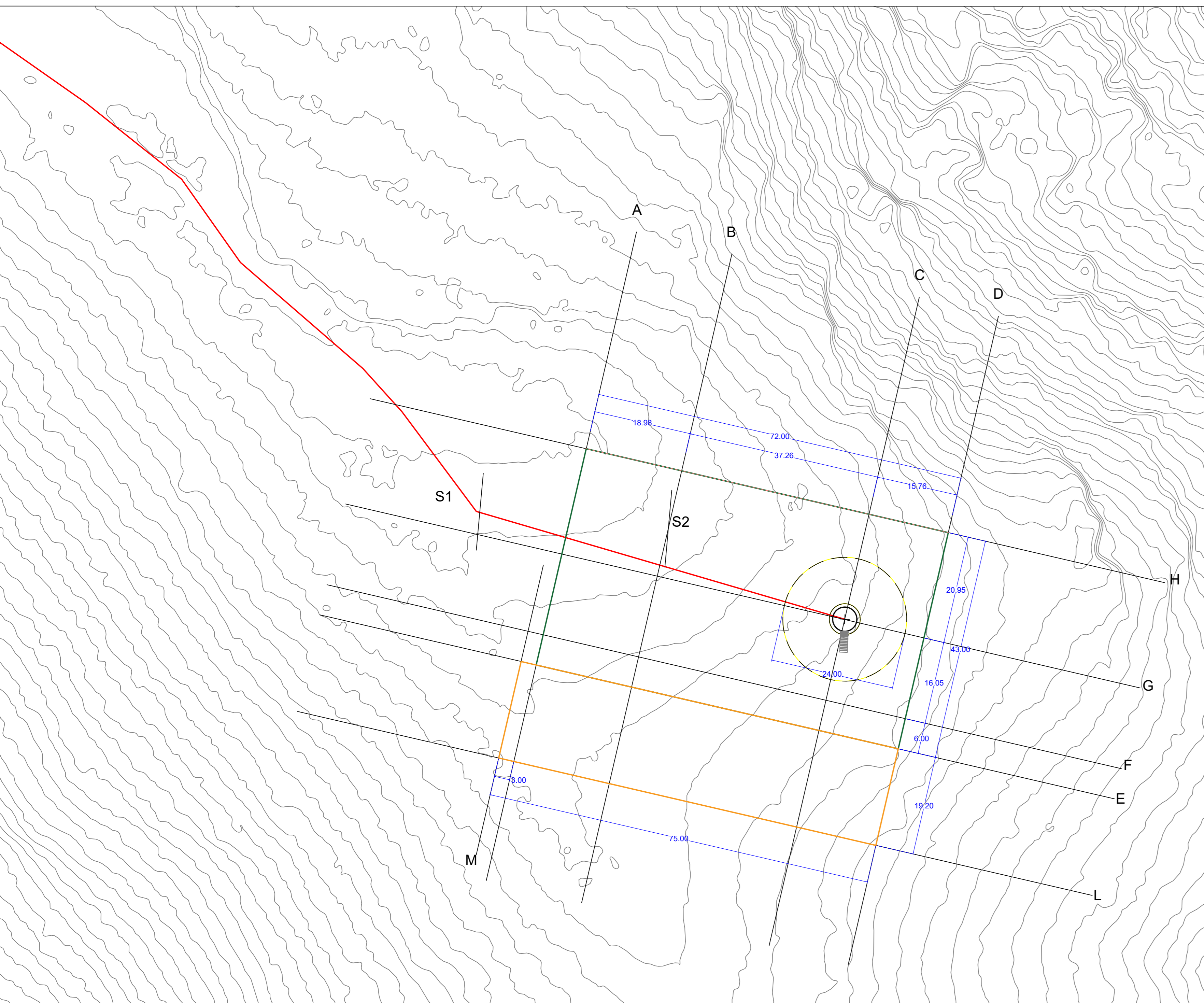


PIAZZOLA 203

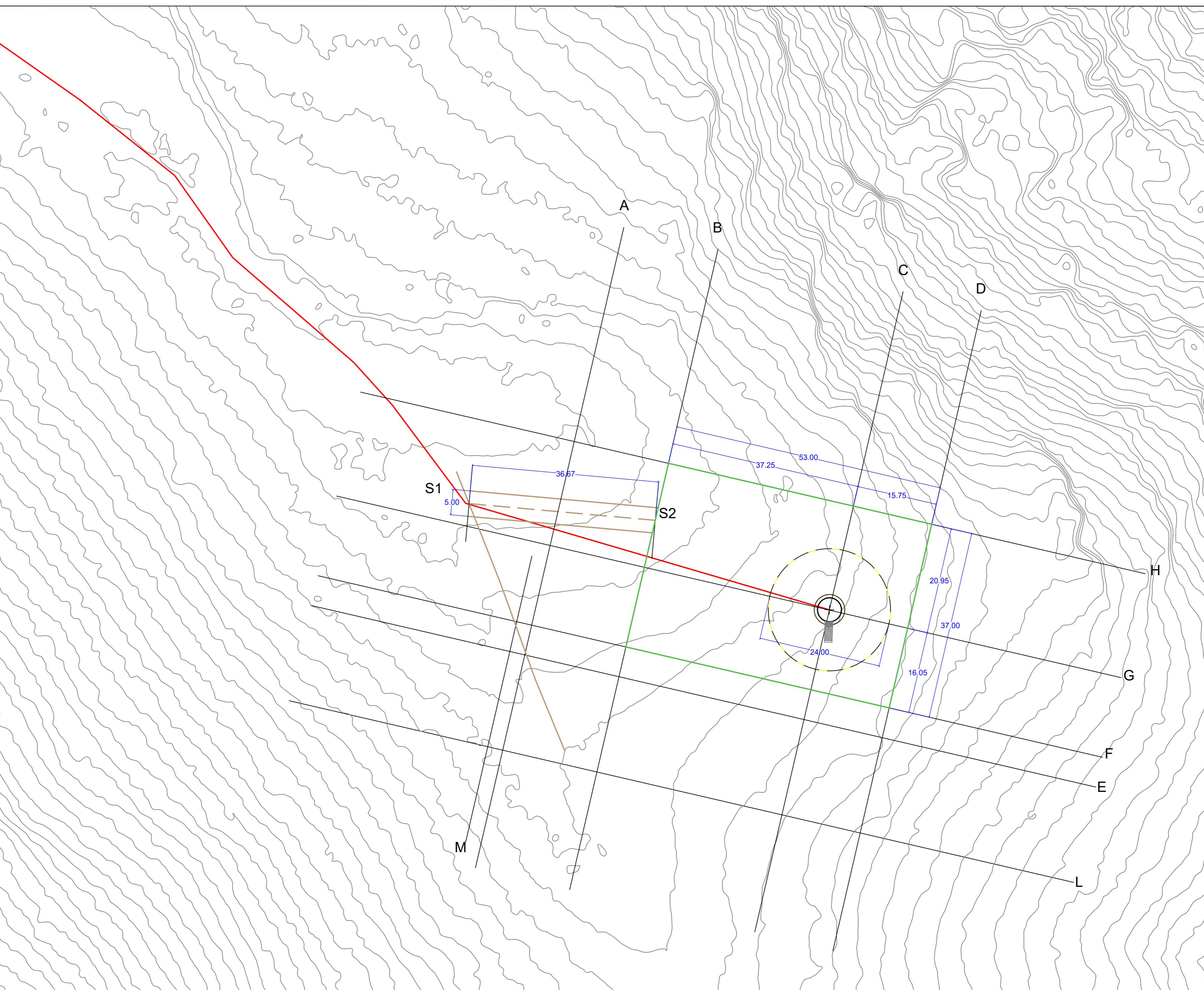
LEGENDA

	SCARPATE DI SCAVO
	SCARPATE DI RILEVATO
	PIAZZOLA DI MONTAGGIO
	PIAZZOLA DI REGIME
	PIAZZOLA BLADE
	STRADA

203. VIABILITÀ E PIAZZOLA IN FASE DI CANTIERE - PLANIMETRIA



203. VIABILITÀ E PIAZZOLA IN FASE DI ESERCIZIO - PLANIMETRIA



PROponente:
D&D Costruzioni s.r.l.
Sede in:
Viale Aleardo Aleardi, 1/D - 50124 Firenze, Italia
Pec: costruzioni@d&d.it



OGGETTO:
PROGETTO DEFINITIVO DI UN IMPIANTO EOLICO COMPOSTO DA 6 AEROGENERATORI CON POTENZA COMPLESSIVA DI 36 MW, DENOMINATO "SU CASTEDDU", NEL COMUNE DI USSASSAI (NU) E OPERE CONNESSE NEI COMUNI DI USSASSAI (NU), SEUI (SU), ESTERZILI (SU) ED ESCALAPLANO (SU)

NOME ELABORATO:
PLANIMETRIA PIAZZOLA AEROGENERATORE

PROGETTO SVILUPPATO DA:
AGREENPOWER s.r.l.
Sede legale: Via Serra, 44
09038 Serramanna (SU) - ITALIA
Email: info@agreenpower.it



GRUPPO DI LAVORO: Ing. Simone Abbi Dott. Ing. Fabio Sighi Dott. Ing. Daniele Cabiddu Arch. Roberto Sanna Ing. Danilo Marras Dott. Gianluca Fadda	COLLABORATORI: Vingirogini Ambiente Geologia e Cartografia S.p.A. Bepi S.p.A. Dott. Architetto Matteo Tatti Dott. Geologo Luigi Sanna Dott. Meteorologa Francesca Mascia Dott. Agronomo Vincenzo Sechi Ing. Federico Micali Ing. Vincenzo Carboni	TIMBRO E FIRMA:
---	--	------------------------

SCALA: Varie	CODICE ELABORATO ELB.PC.04_WTG203a	TIPOLOGIA IMPIANTO EOLICO	FASE PROGETTUALE DEFINITIVO
FORMATO: A0			
1			
2			
3			
4			
5			
6			
REV	Descrizione	DATA	REV. S1 Aggreenpower CONTRATTATO

Il presente documento è di proprietà di Agreenpower S.r.l. che ne conserva i diritti. A pagina 2 di 2