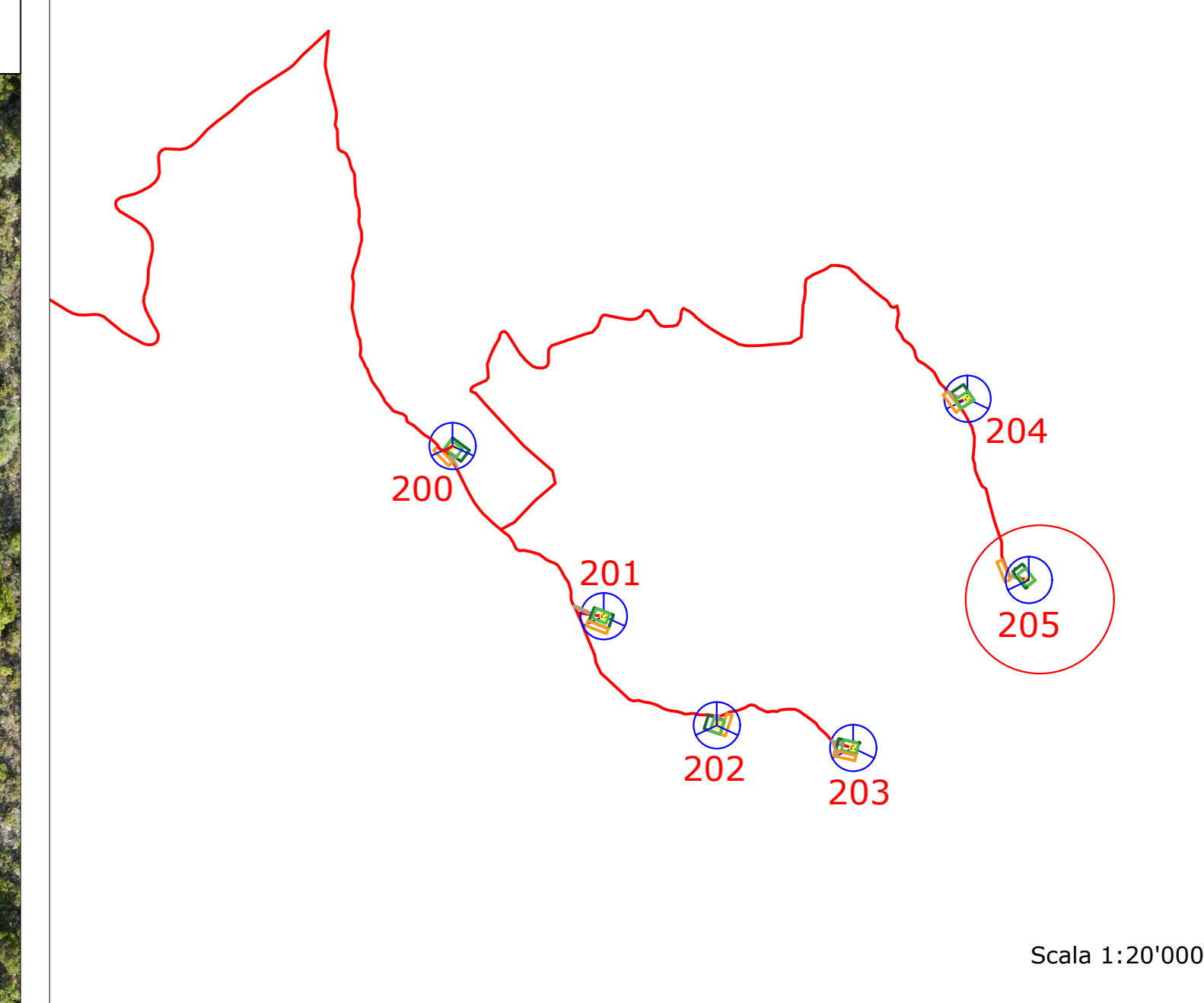


205. VIABILITÀ E PIAZZOLA IN FASE DI CANTIERE - PLANIMETRIA



205. VIABILITÀ E PIAZZOLA IN FASE DI ESERCIZIO - PLANIMETRIA



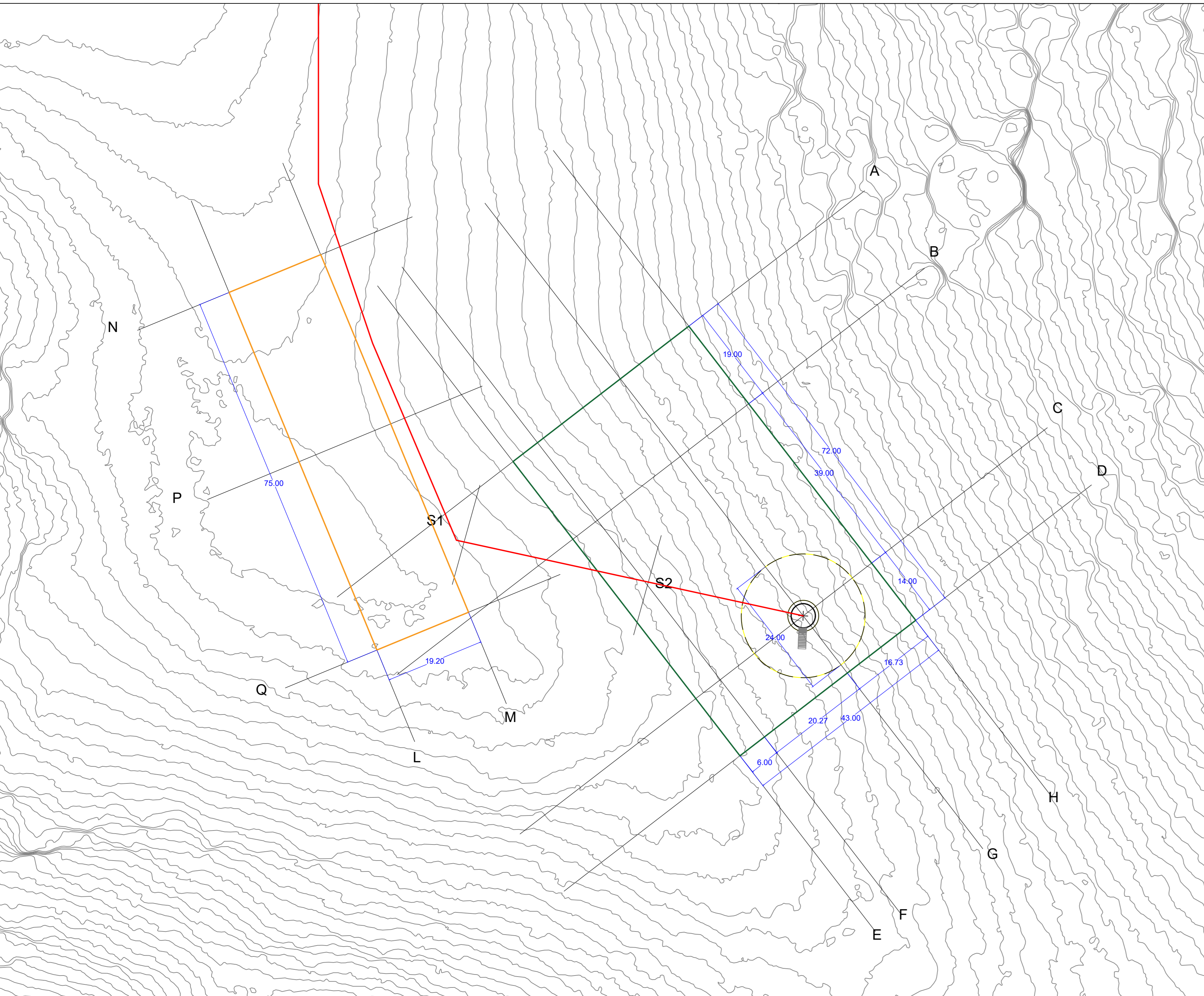
Scala 1:20'000

PIAZZOLA 205

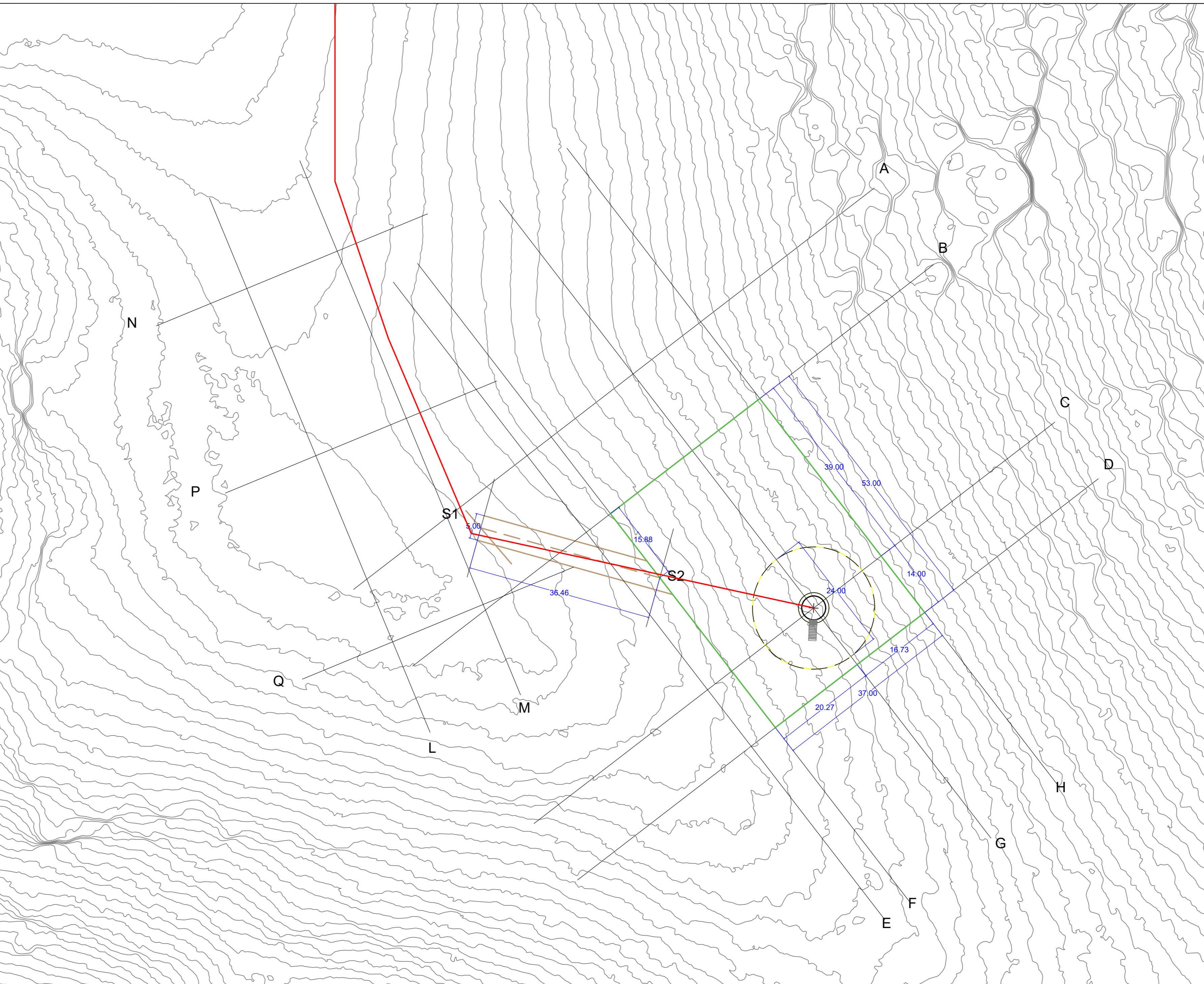
LEGENDA

- SCARPATE DI SCAVO
- SCARPATE DI RILEVATO
- PIAZZOLA DI MONTAGGIO
- PIAZZOLA DI REGIME
- PIAZZOLA BLADE
- STRADA

205. VIABILITÀ E PIAZZOLA IN FASE DI CANTIERE - PLANIMETRIA



205. VIABILITÀ E PIAZZOLA IN FASE DI ESERCIZIO - PLANIMETRIA



PROponente:
D&D Costruzioni s.r.l.
 Viale Alcardo Aleardi, 1/0 - 50124 Firenze, Italia
 Pec: costruzionid@pec.it



OGGETTO:
 PROGETTO DEFINITIVO DI UN IMPIANTO EOLICO COMPOSTO DA 6 AEROGENERATORI CON POTENZA COMPLESSIVA DI 36 MW, DENOMINATO "SU CASTEDDU", NEL COMUNE DI USSASSAI (NU) E OPERE CONNESSE NEI COMUNI DI USSASSAI (NU), SEUI (SU), ESTERZILI (SU) ED ESCALAPLANO (SU)

NOME ELABORATO:
PLANIMETRIA PIAZZOLA AEROGENERATORE

PROGETTO SVILUPPATO DA:
AGREENPOWER s.r.l.
 Sede legale: Via Serra, 44
 09038 Serramanna (SU) - ITALIA
 Email: info@agreenpower.it



GRUPPO DI LAVORO: Ing. Simone Abis Dott. Ing. Fabio Cirio Dott. Ing. Daniele Cadeddu Arch. Mariella Janna Ing. Erika Marra Dott. Gianluca Fadda	COLLABORATORI: Vortigenerol Ambiente Geologia e Geologia S1 Ing. S1 Dott. Architetto Matteo Tatti Dott. Geologo Luigi Sordani Dott. Naturalista Francesco Muscato Dott. Agronomo Vincenzo Sechi Ing. Federico Micali Ing. Vincenzo Carboni	TIMBRO E FIRMA:
--	---	------------------------

SCALA: Varia	CODICE ELABORATO: ELB.PC.04_WTG205a	TIPOLOGIA: IMPIANTO EOLICO	FASE PROGETTUALE: DEFINITIVO
FORMATO: A0			
REV:			