

LEGENDA COLORI CAVIDOTTI

- Cavidotto da WTG-200 a Cabina Raccolta
- Cavidotto da WTG-201/202/203 a Cabina Raccolta
- Cavidotto da WTG-204/205 a Cabina Raccolta
- Cavidotto da Cabina Raccolta a SSEU

Viabilità e Ferrovie

- Galera
- Ferrovia a scartamento ordinario
- Ferrovia a scartamento ridotto
- Ferrovia in disuso
- Ponte muratura
- Superstrade e strade asfaltate
- Strade non asfaltate, carraiole
- Strade in galleria
- Tratturo
- Sentiero, mulattiera
- Strade in costruzione
- Semplice
- Doppio
- Conduttura importante di energia elettrica
- Acquedotto

Orografia

- Curva di livello dritta
- Curva di livello intermedia
- Rocce
- Area rocciosa

Punti di riferimento

- Punto trigonometrico I.G.M.
- Punto T.A.
- Caposaldi di livellazione I.G.M.
- Punto fotografico di appoggio

Elementi Divisori

- Muri di sostegno, isolati, divisorii
- Sicpe

Abbreviazioni tipiche

B.cu - Baccu	Cuc.du - Cuccureddu	G.na - Genna	P.ta - Pinnetta
B.de - Badde	Cuc.ru - Cuccuru	M.za - Mitza	St.zo - Stazzo
Br.cu - Bruncu	Fu.xiu - Funnaxiu	N.ghe - Nuraghe	T.ca - Tanca

Idrografia

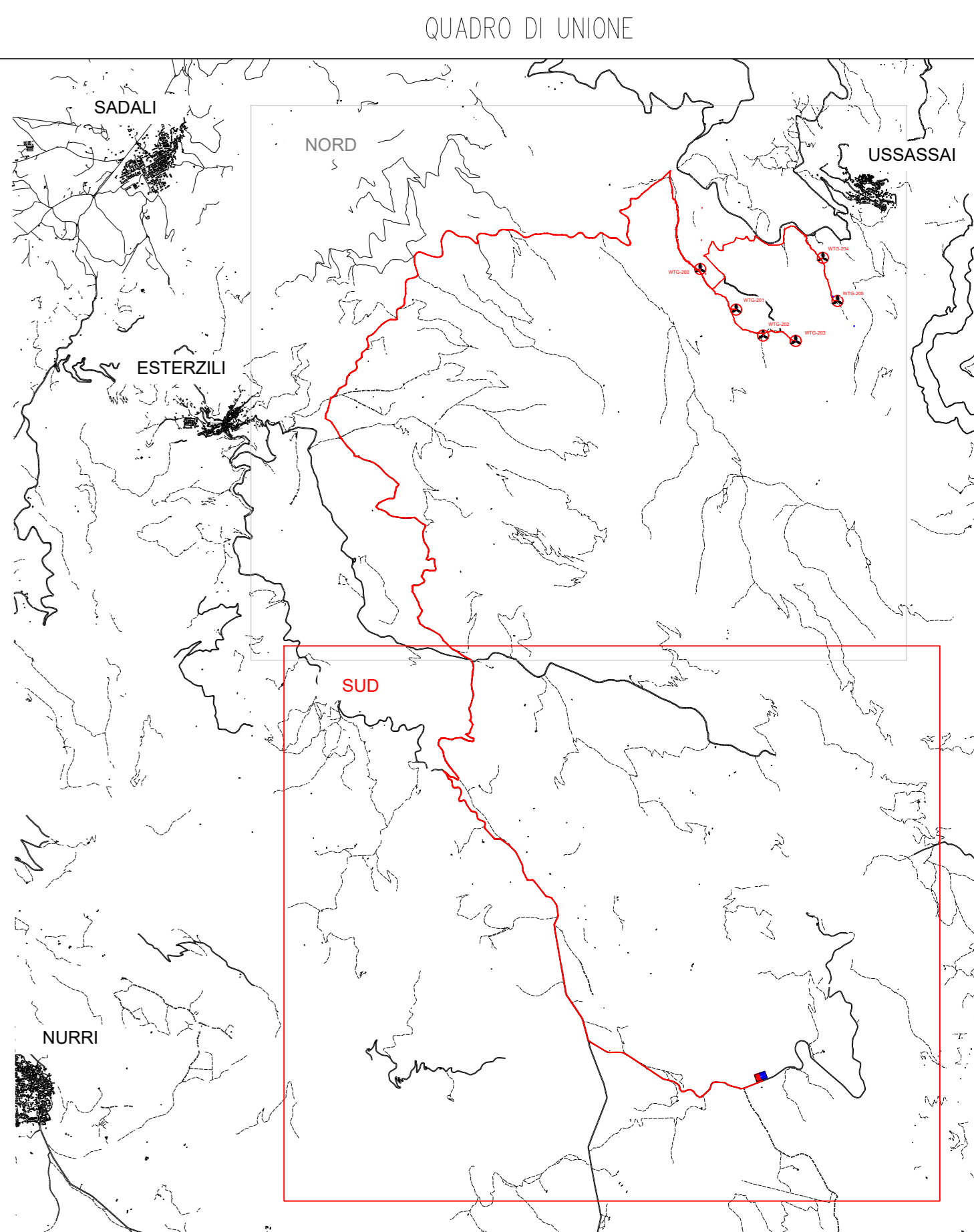
- Lago, stagno, palude
- Canali

Limiti di:

- Provincia
- Comune
- Città
- Boschi

Legenda Simboli

- Fabbr. indus. casa in mur.
- Stab. bevande, rudere
- Cantiera idroelettrica, imbiancatura
- Cabina elettrica o di trasformazione
- Chiese, cappelle
- Cimitero, Tabernacolo, Croce di stia
- Diga in cemento
- Furto e p. ore, g. o. e. c. m. a. r. e. n. a. t. o. r. e. s. i.
- Antenna per telecomunicazioni
- Miniera, mulino
- Ovile, scoglio isolato
- Monumento nazionale, nuraghe
- Fontana, cisterna o vasca abbeveratoio
- Pozzo, sorgente
- Aerogeneratore



PROPRONTE:
D&D Costruzioni s.r.l.
Sede in:
Via Alesandro Alardi, 1/D - 50124 Firenze, Italia
Pec: costruzioni@pec.it



OGGETTO:
PROGETTO DEFINITIVO DI UN IMPIANTO EOLICO COMPOSTO DA 6 AEROGENERATORI CON POTENZA COMPLESSIVA DI 36 MW, DENOMINATO "SU CASTEDDU", NEL COMUNE DI USSASSAI (NU) E OPERE CONNESSE NEI COMUNI DI USSASSAI, SEUI (SU), ESTERZILI (SU) E ESCALAPLANO (SU)

NOME ELABORATO:
RAGGRUPPAMENTI SU CTR - SUD

PROGETTO SVILUPPATO DA:
AGREENPOWER s.r.l.
Sede legale: Via Serra, 44
09038 Serramanna (SU) - ITALIA
Email: info@agreenpower.it



GRUPPO DI LAVORO:
Ing. Simone Ala
Dott. Ing. Danilo Sanna
Dott. Ing. Daniele Cabiddu
Arch. Roberto Sanna
Dott. Danilo Martin
Dott. Gianluca Fadda

COLLABORATORI:
Vantaggi Ambientale Geologia e Geotecnica
Dott. Ing. Roberto Sanna
Dott. Ing. Roberto Sanna
Dott. Ing. Roberto Sanna
Dott. Ing. Roberto Sanna
Dott. Ing. Roberto Sanna
Dott. Ing. Roberto Sanna

TIMBRO E FIRMA:

SCALA:	1:10.000	CODICE ELABORATO:	ELB.PE.04B	TIPOLOGIA:	IMPIANTO EOLICO	FASE PROGETTUALE:	DEFINITIVO
FORMATO:	A3						
REV.	1	2	3	4	5	6	7
AVVIO EMISSIONE DESCRIZIONE	1	2	3	4	5	6	7
Maggio 2024		Maggio 2024		Maggio 2024		Maggio 2024	
AGREENPOWER		AGREENPOWER		AGREENPOWER		AGREENPOWER	

