

LEGENDA

Attività Estrattiva di 1ª categoria "MINIERE"

CONCESSIONI MINIERE VIGENTI

- Concessione Mineraria Attiva: Collazione Mineraria Attiva (Tutti Vigenti e Scaduti in Ritiro)
- Concessione Mineraria Sospesa: Collazione Mineraria Sospesa (Tutti Vigenti e Scaduti in Ritiro o Rinunciato con giacimento)

CONCESSIONI MINIERE IN CHIUSURA

- Concessione Mineraria in Chiara: Collazione Mineraria Cassata (Miniera in fase di dismissione - Tutti Rinunciati o Scaduti)

MINIERE DIMESSE

- Concessione Mineraria Attivata: Miniera dismessa (Miniera Sospesa - Tutti Attivati)
- Intitolazione di aree dismesse relative a miniere con titoli di Concessione Mineraria concessa e revocata dalla 1946: Miniera dismessa storica

AREE ESTRATTIVE MINIERE

Area estrattiva di cui sono costituiti gli insediamenti di 1ª categoria (miniere)

LEGENDA TOPOGRAFICA

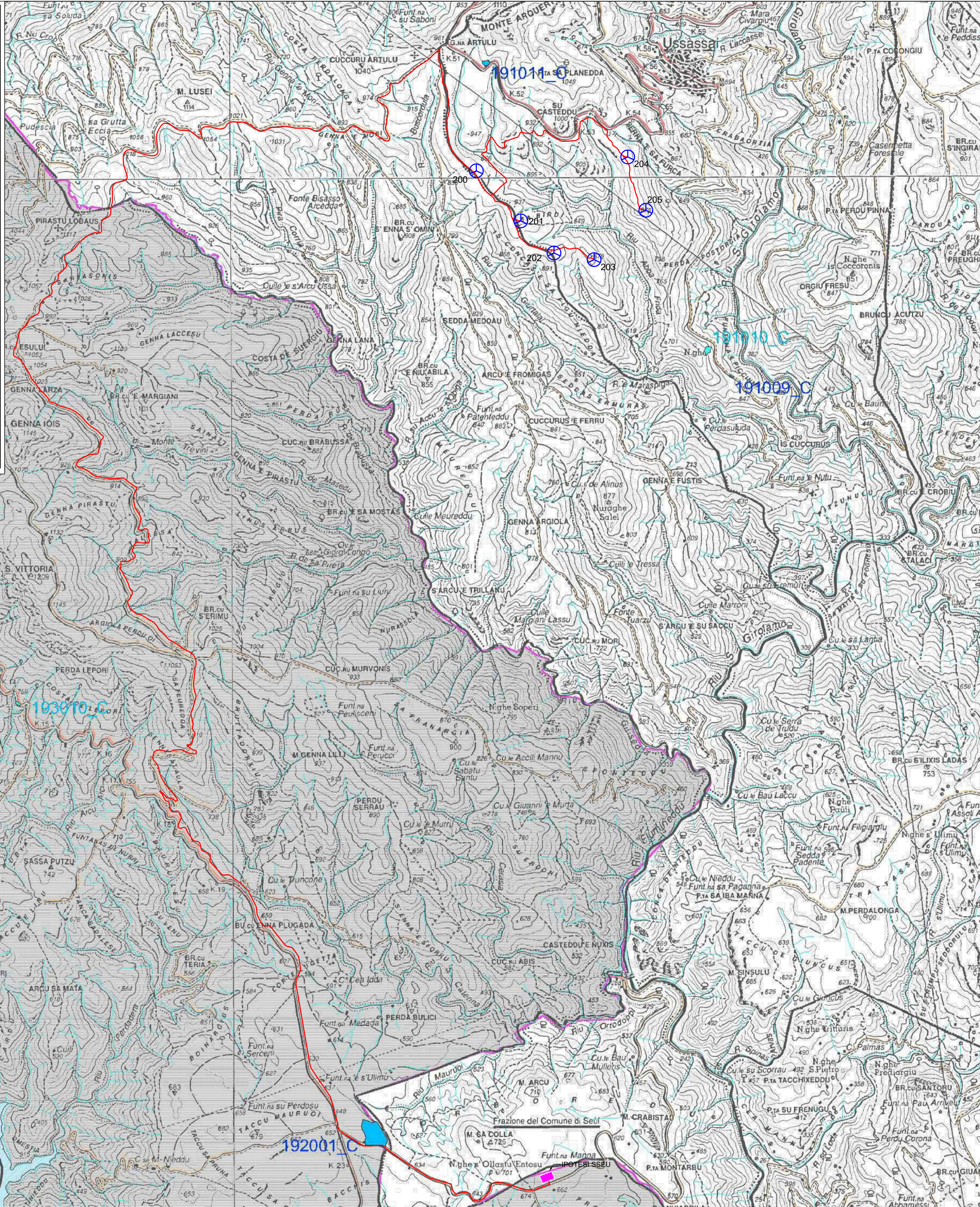
Linee di dismissione provinciali (L.R. 30/88)

VARIABILITÀ STRADALE

- Strada Statale a quattro corsie con carrai: autostrada
- Strada Statale a due corsie
- Strada a gestione comunale di interesse regionale
- Strada a gestione comunale di interesse provinciale
- Strada regionale a due corsie
- Strada provinciale

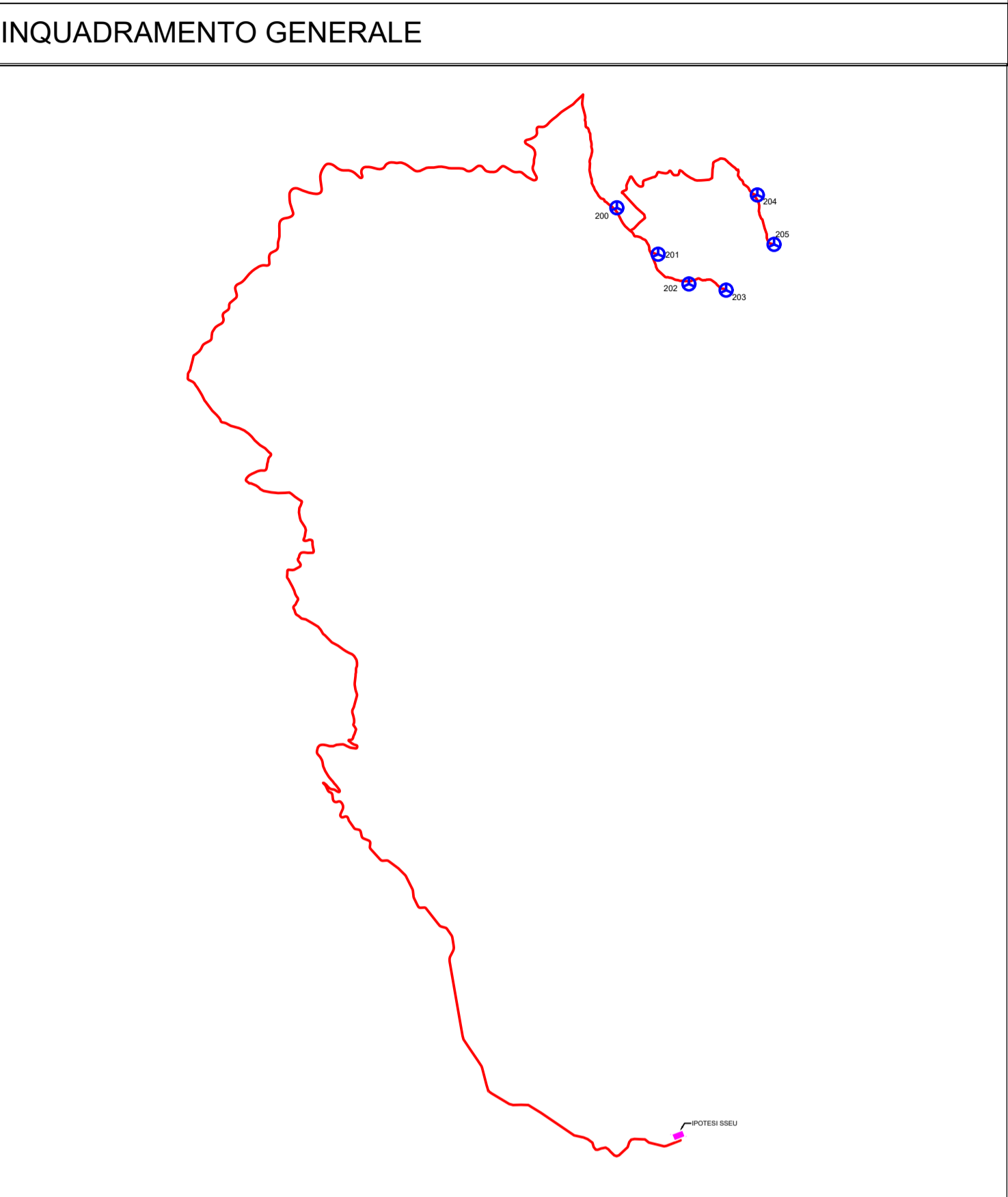
IDROGRAFIA PRINCIPALE

- Integrità principale (fiumi, ruscelli, ecc.)
- Fiumi naturali e artificiali, canali, ecc.
- Canali irrigatori, canali, ecc.



LEGENDA

- AEREOGENERATORE
- CAVIDOTTO MT
- IPOSTESI SSEU



PROPOSITORE:
D&D Costruzioni s.r.l.
 Sede in:
 Viale Aleardo Aleari, 1/D - 50124 Firenze, Italia
 Pec: costruzioni@dpec.it

OGGETTO:
 PROGETTO DEFINITIVO DI UN IMPIANTO EOLICO COMPOSTO DA 6 AEROGENERATORI CON POTENZA COMPLESSIVA DI 36 MW, DENOMINATO "SU CASTEDDU", NEL COMUNE DI USSASSA (NU) E OPERE CONNESSE NEI COMUNI DI USSASSA (NU), SEUI (SU), ESTERZILI (SU) ED ESCALAPLANO (SU)

NOME ELABORATO:
 STRALCIO CARTOGRAFIA P.R.A.E

PROGETTO SVILUPPATO DA:
AGREENPOWER s.r.l.
 Sede legale: Via Serra, 44
 09038 Serramanna (SU) - ITALIA
 Email: info@agreenpower.it

GRUPPO DI LAVORO:
 Ing. Simone Abis
 Dott. Ing. Fabio Sirigu
 Dott. Ing. Daniele Cabaddu
 Arch. Roberta Sanna
 Ing. Danilo Marras
 Dott. Gianluca Fedda

COLLABORATORI:
 Vamiregiond Ambiente Geologia e Geofisica Srl
 Impi Srl
 Dott. Archeologo Matteo Tatti
 Dott. Geologo Luigi Sardu
 Dott. Naturalista Francesco Mascia
 Dott. Agronomo Vincenzo Sechi
 Ing. Federico Micali
 Ing. Vincenzo Carboni

TIMBRO E FIRMA:

SCALA: 1:25.000	CODICE ELABORATO ELB.VI.06	TIPOLOGIA IMPIANTO EOLICO	FASE PROGETTUALE DEFINITIVO
--------------------	-------------------------------	------------------------------	--------------------------------

Il presente documento è di proprietà di Agreenpower S.r.l. che ne tutela i diritti a termine di legge.