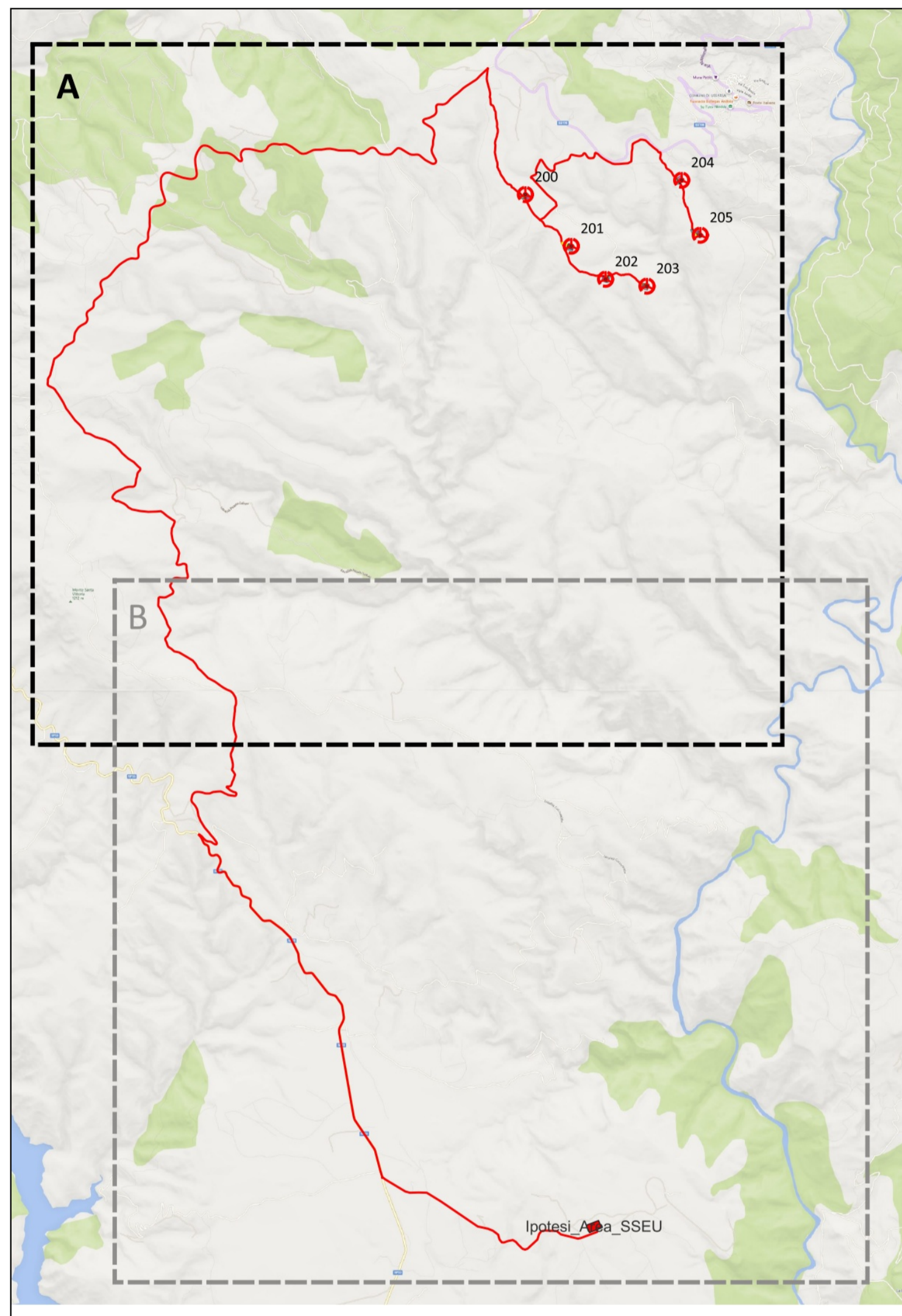


- LEGENDA**
- Aerogeneratori
  - Piazzola\_Definitiva
  - Piazzola\_Costruzione
  - Piazzola\_Blade
  - Nuova\_Viabilità
  - Cavidotto\_MT\_30kV
  - Limiti\_Amministrativi\_Comunali
- VINCOLI IDROGEOLOGICI - PAI**
- Rischio Idraulico PAI PGRA Rev. Dic22**
- R1
  - R2
  - R3
  - R4

Fonte layer: Geoportale Sardegna  
 Sito Internet "https://webgis2.regione.sardegna.it/"



PROPONENTE:  
**D&D Costruzioni s.r.l.**  
 Sede in:  
 Viale Aleardo Aleardi, 1/D - 50124 Firenze, Italia  
 Pec: costruzioniid@pec.it



OGGETTO:  
 PROGETTO DEFINITIVO DI UN IMPIANTO EOLICO COMPOSTO DA 6 AEROGENERATORI CON POTENZA COMPLESSIVA DI 36 MW, DENOMINATO "SU CASTEDDU", NEL COMUNE DI USSASSAI (NU) E OPERE CONNESSE NEI COMUNI DI USSASSAI (NU), SEUI (SU), ESTERZILI (SU) ED ESCALAPLANO (SU)

NOME ELABORATO:  
**PAI - PRGA - RISCHIO IDRAULICO REV.DIC22**

PROGETTO SVILUPPATO DA:  
**AGRENPOWER s.r.l.**  
 Sede legale: Via Serra, 44  
 09038 Sant'Antioco (SU) - ITALIA  
 Email: info@agrenpower.it



<b>GRUPPO DI LAVORO:</b> Ing. Simone Abu Dott. Ing. Fabio Sriga Dott. Ing. Daniela Cabadu Arch. Roberto Sarma Ing. Carlo Marini Dott. Gianluca Fadda	<b>COLLABORATORI:</b> Venezianesi Ambiente Geologia e Geofisica Srl Ings. Sfr Dott. Archeologo Matteo Tatti Dott. Geologo Luigi Seneca Dott. Naturalista Francesco Macca Dott. Agrotecnico Vincenzo Gada Ing. Federico Micali Ing. Vincenzo Carboni	<b>TIMBRO E FIRMA:</b>
--	---	------------------------

SCALA: 1:10.000	CODICE ELABORATO ELB.VI.17a	TIPOLOGIA IMPIANTO EOLICO	FASE PROGETTUALE DEFINITIVO
FORMATO: A0			

