

LEGENDA

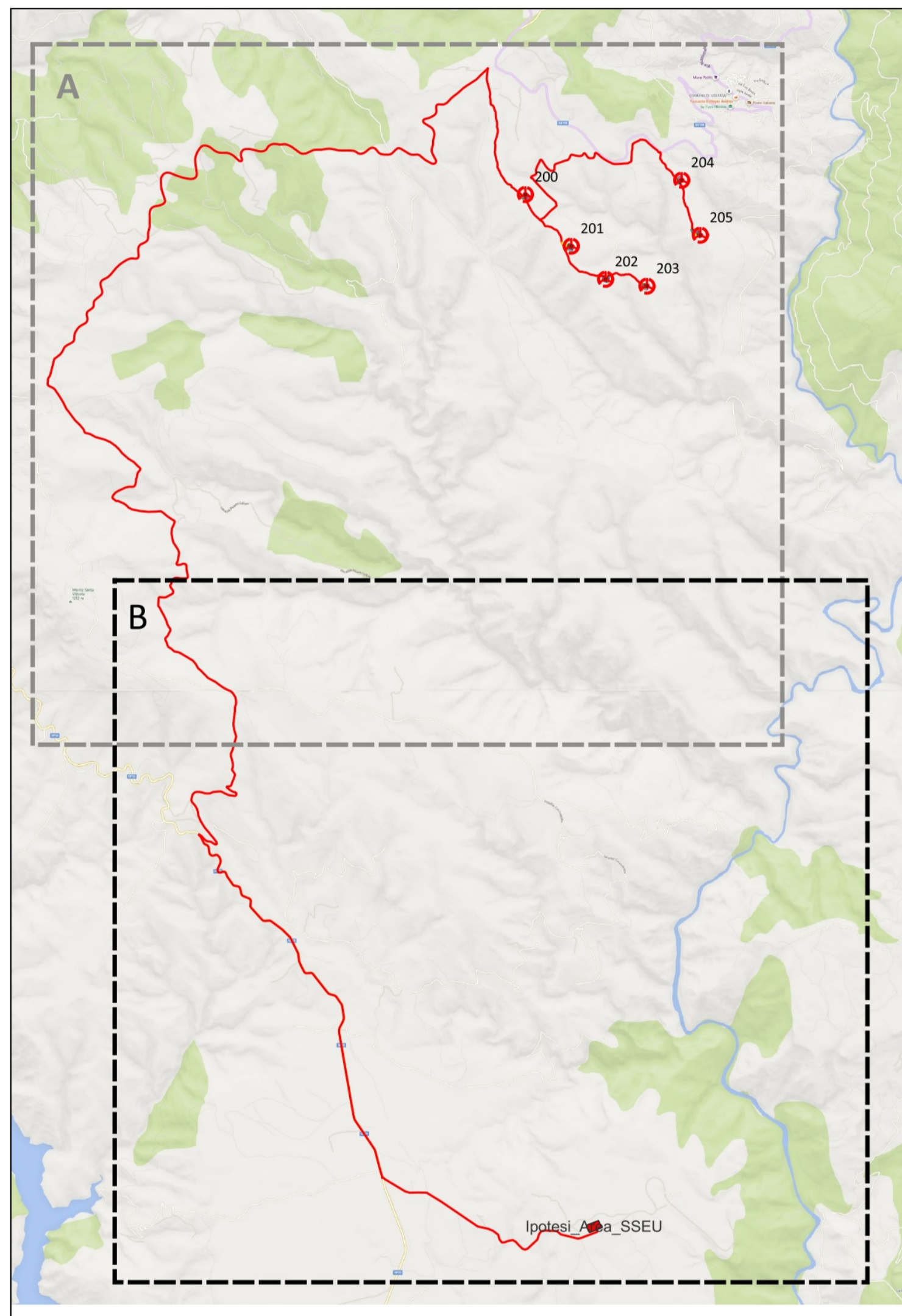
- Ipotesi Area SSEU
- Cavidotto MT 30kV
- Limiti Amministrativi Comunali

VINCOLI IDROGEOLOGICI - PAI

Rischio Idraulico PAI PGRA Rev. Dic22

- R1
- R2
- R3
- R4

Fonte layer: Geoportale Sardegna
 Sito Internet "https://webgis2.regione.sardegna.it/"



PROPONENTE:
D&D Costruzioni s.r.l.
 Sede in:
 Viale Aleardo Aleardi, 1/D - 50124 Firenze, Italia
 Pec: costruzionid@pec.it



OGGETTO:
 PROGETTO DEFINITIVO DI UN IMPIANTO EOLICO COMPOSTO DA 6 AEROGENERATORI CON POTENZA COMPLESSIVA DI 36 MW, DENOMINATO "SU CASTEDDU", NEL COMUNE DI USSASSAI (NU) E OPERE CONNESSE NEI COMUNI DI USSASSAI (NU), SEUI (SU), ESTERZILI (SU) ED ESCALAPLANO (SU)

NOME ELABORATO:
PAI - PRGA - RISCHIO IDRAULICO REV.DIC22

PROGETTO SVILUPPATO DA:
AGRENPPOWER s.r.l.
 Sede legale: Via Serra, 44
 09038 Serramanna (SU) - ITALIA
 Email: info@agrenpower.it



GRUPPO DI LAVORO: Ing. Simone Abu Dott. Ing. Fabio Srgu Dott. Ing. Daniela Cabadu Arch. Roberta Sarma Ing. Carlo Maras Dott. Gianluca Fadda	COLLABORATORI: Vicesegretario Ambiente Geologia e Geofisica Srl Ingeg. Srl Dott. Archeologo Matteo Tatti Dott. Geologo Luigi Seneca Dott. Naturalista Francesco Macca Dott. Agrotecnico Vincenzo Gada Ing. Federico Micali Ing. Vincenzo Carboni	TIMBRO E FIRMA:
--	---	------------------------

SCALA: 1:10.000	CODICE ELABORATO ELB.VI.17b	TIPOLOGIA IMPIANTO EOLICO	FASE PROGETTUALE DEFINITIVO
FORMATO: A0			

