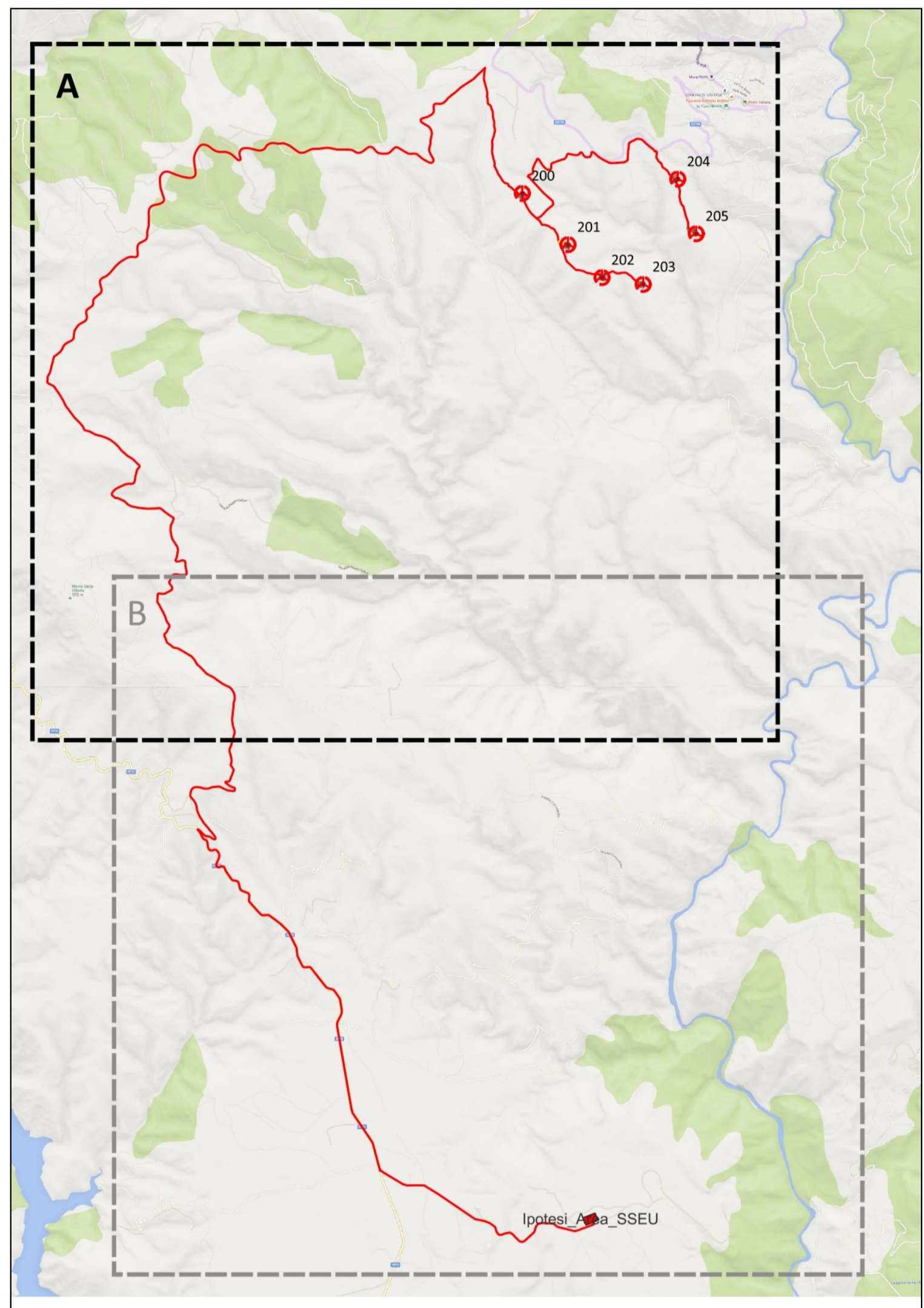


- LEGENDA**
- Aerogeneratori
 - Piazzola_Definitiva
 - Piazzola_Costruzione
 - Nuova_Viabilita
 - Cavidotto_MT_30kV
 - Limiti_Amministrativi_Comunali
- VINCOLI IDROGEOLOGICI - PAI
 PSFF - Piano Stralcio delle fasce fluviali Rev.2020
 Hi1

Fonte layer: Geoportale Sardegna
 Sito Internet "https://webgis2.regione.sardegna.it/"



PROPONENTE:
D&D Costruzioni s.r.l.
 Sede in:
 Viale Aleardo Aleardi, 1/D - 50124 Firenze, Italia
 Pec: costruzioniid@pec.it



OGGETTO:
 PROGETTO DEFINITIVO DI UN IMPIANTO EOLICO COMPOSTO DA 6 AEROGENERATORI CON POTENZA COMPLESSIVA DI 36 MW, DENOMINATO "SU CASTEDDU", NEL COMUNE DI USSASSAI (NU) E OPERE CONNESSE NEI COMUNI DI USSASSAI (NU), SEUI (SU), ESTERZILI (SU) ED ESCALAPLANO (SU)

NOME ELABORATO:
PIANO STRALCIO FASCE FLUVIALI (PSFF) REV.2020

PROGETTO SVILUPPATO DA:
AGRENPOWER s.r.l.
 Sede legale: Via Serra, 44
 09038 Santuzanna (SU) - ITALIA
 Email: info@agrenpower.it



| | | |
|--|--|------------------------|
| GRUPPO DI LAVORO: Ing. Simone Abu Dott. Ing. Fabio Sriga Dott. Ing. Daniela Cabadu Arch. Roberto Sarma Ing. Carlo Marini Dott. Gianluca Fadda | COLLABORATORI: Vingegneri Ambiente Geologia e Geofisica Srl Ing. Sfriso Dott. Archeologo Matteo Tatti Dott. Geologo Luigi Senico Dott. Naturalista Francesco Macca Dott. Agrotecnico Vincenzo Gada Ing. Federico Micali Ing. Vincenzo Carboni | TIMBRO E FIRMA: |
|--|--|------------------------|

| | | | |
|--------------------|--------------------------------|------------------------------|--------------------------------|
| SCALA: 1:10.000 | CODICE ELABORATO ELB.VI.18a | TIPOLOGIA IMPIANTO EOLICO | FASE PROGETTUALE DEFINITIVO |
| FORMATO: A0 | | | |
| | | | |
| | | | |
| | | | |

