

SABAP-FG\_2023-FS\_000019

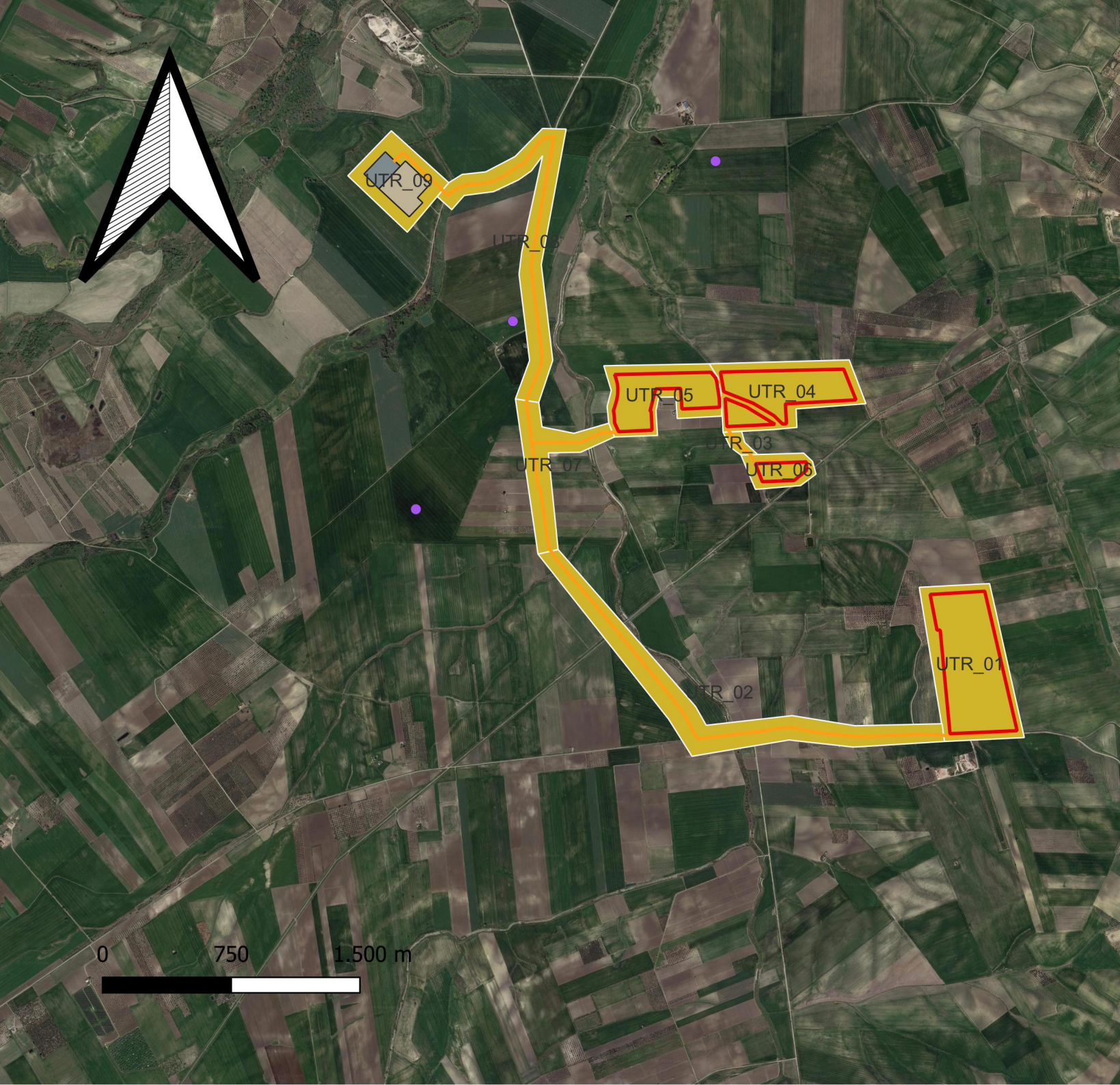
impianto

- Perimetro
- cavidotto
- Nuova SSE
- Ampliamento Nuova SSE

RICOGNIZIONI E SCAVI

- D\_RCG\_multipolygon (copertura) [9]
- superficie agricola utilizzata [9]

Google Satellite



REGIONE PUGLIA  
PROVINCIA DI FOGGIA  
COMUNE DI TORREMAGGIORE

PROGETTO PER LA REALIZZAZIONE DI UN IMPIANTO  
INTEGRATO AGRI-VOLTAICO DI POTENZA 44,00 MWP,  
DA REALIZZARSI IN  
COMUNE DI TORREMAGGIORE (FG).

INDAGINI PER LA VERIFICA PREVENTIVA DEL RISCHIO  
ARCHEOLOGICO RELATIVO ALLE AREE DI PROGETTO  
SITO IN AGRO DI TORREMAGGIORE (FG)

CARTA DELL'UTILIZZO DEI SUOLI  
TAV. A1

TS ENERGY 5 S.R.L.  
VIA REINELLA S.N.C  
71017 -TORREMAGGIORE (FG)  
P.IVA: 04469480711

SCANLAND S.R.L.S.  
SERVIZI E TECNOLOGIE  
PER IL TERRITORIO  
VIA INDIPENDENZA 18  
71011 - APRICENA (FG)  
P.IVA E C.FISC.: 03927090716