

SABAP-FG_2023-FS_000019

impianto

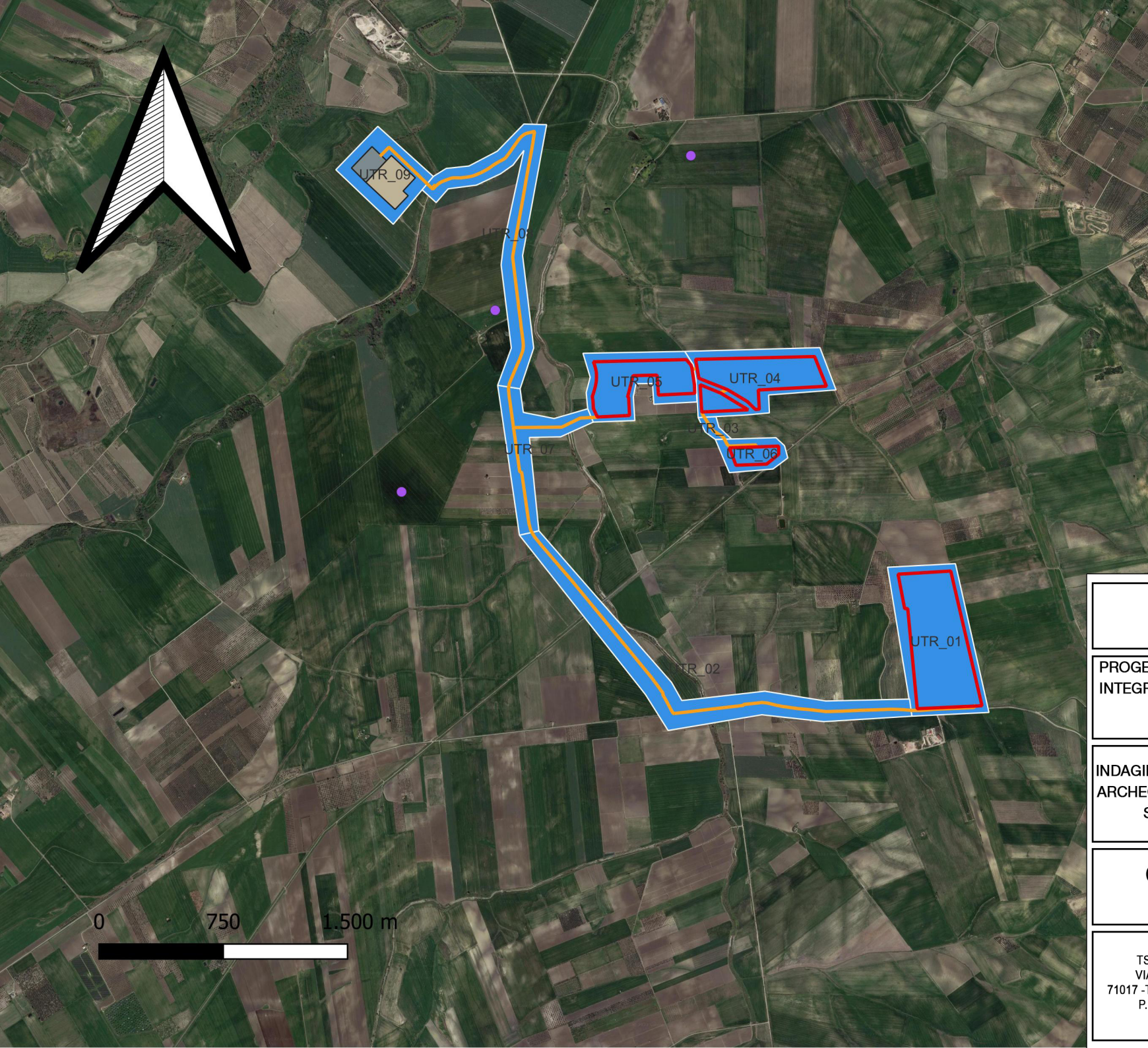
- Perimetro
- cavidotto
- Nuova SSE
- Ampliamento Nuova SSE

RICOGNIZIONI E SCAVI

D_RCG_multipolygon (visibilità) [9]

3 [9]

Google Satellite



REGIONE PUGLIA
PROVINCIA DI FOGGIA
COMUNE DI TORRETAGGIORE

PROGETTO PER LA REALIZZAZIONE DI UN IMPIANTO
INTEGRATO AGRI-VOLTAICO DI POTENZA 44,00 MWP,
DA REALIZZARSI IN
COMUNE DI TORRETAGGIORE (FG).

INDAGINI PER LA VERIFICA PREVENTIVA DEL RISCHIO
ARCHEOLOGICO RELATIVO ALLE AREE DI PROGETTO
SITO IN AGRO DI TORRETAGGIORE (FG)

CARTA DELLA VISIBILITÀ
TAV. A2

TS ENERGY 5 S.R.L.
VIA REINELLA S.N.C
71017 -TORRETAGGIORE (FG)
P.IVA: 04469480711

SCANLAND S.R.L.S.
SERVIZI E TECNOLOGIE
PER IL TERRITORIO
VIA INDIPENDENZA 18
71011 - APRICENA (FG)
P.IVA E C.FISC.: 03927090716