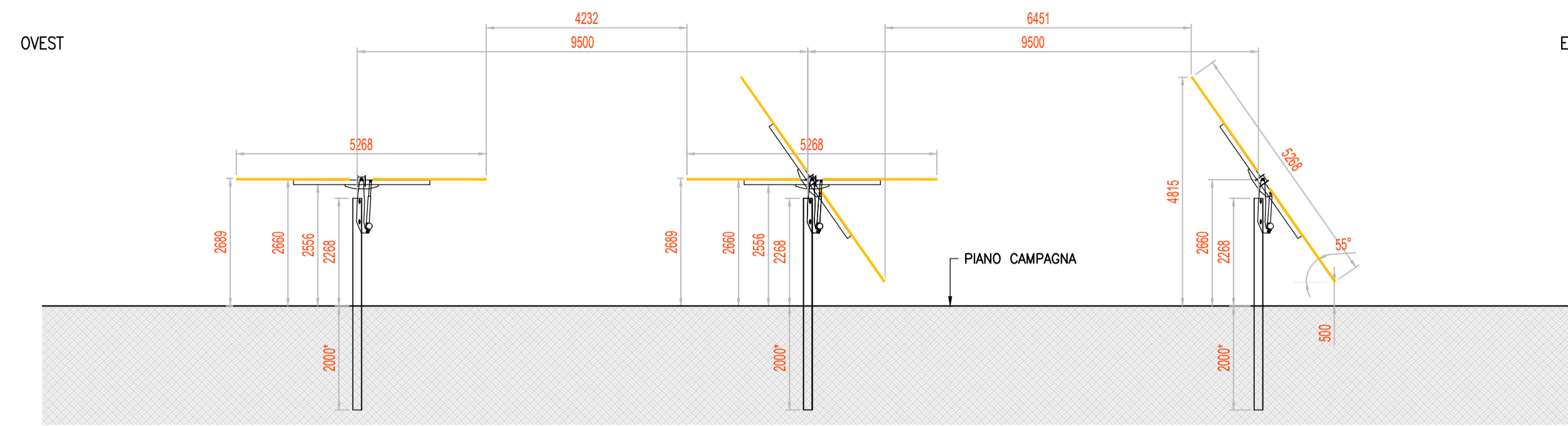


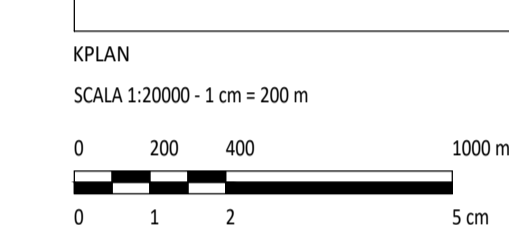
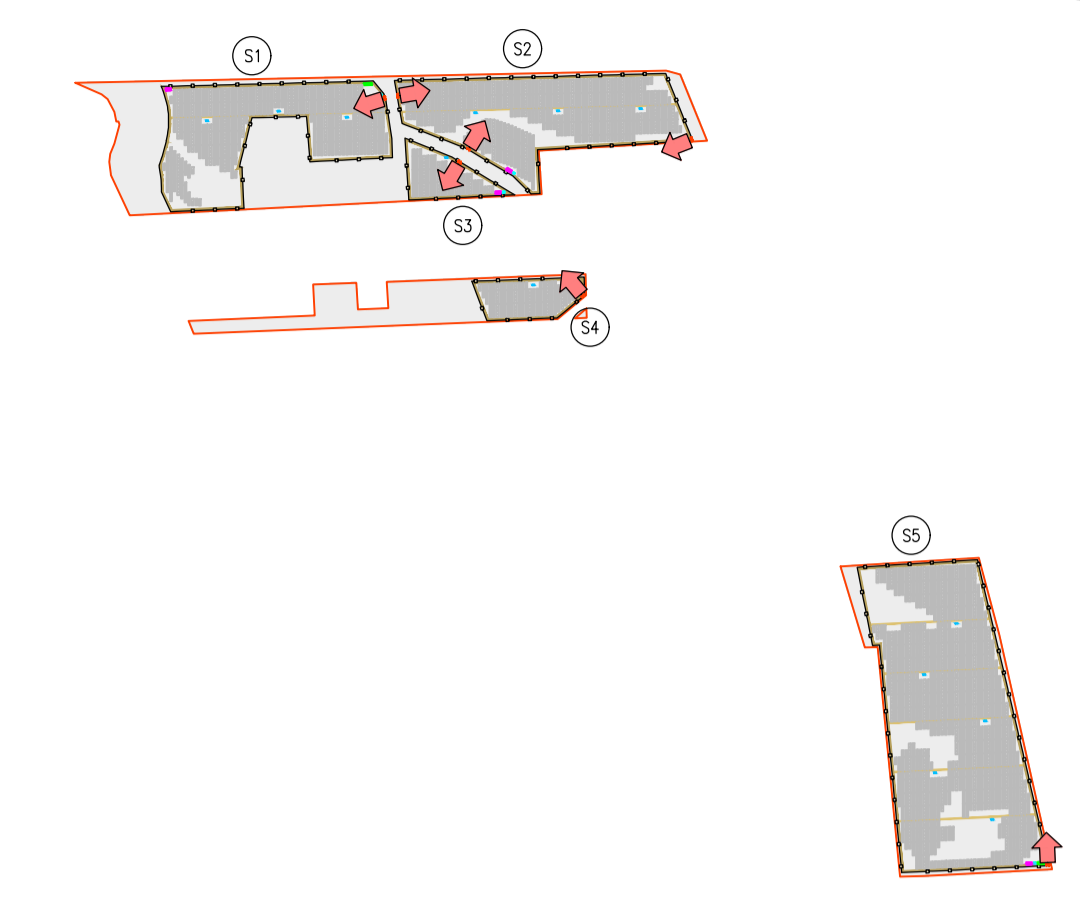
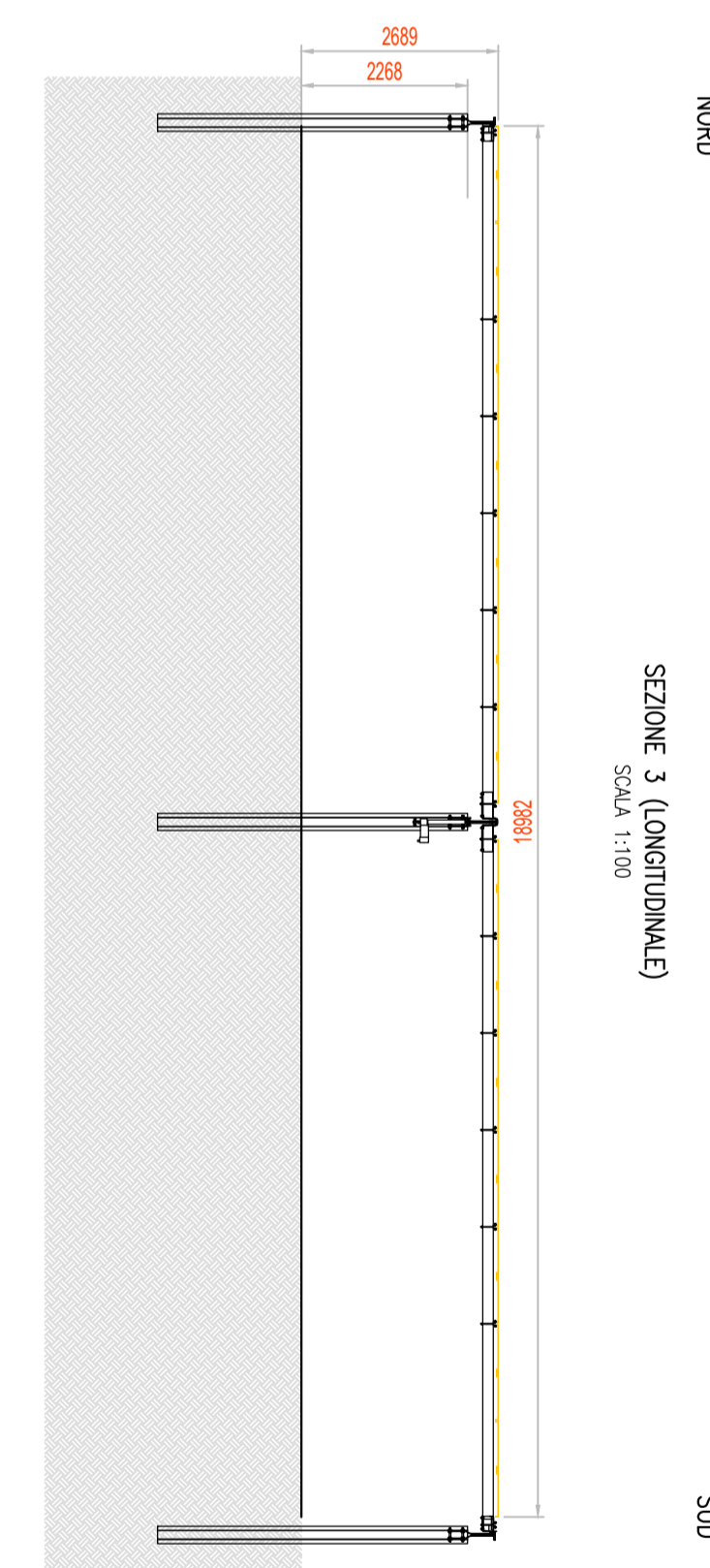
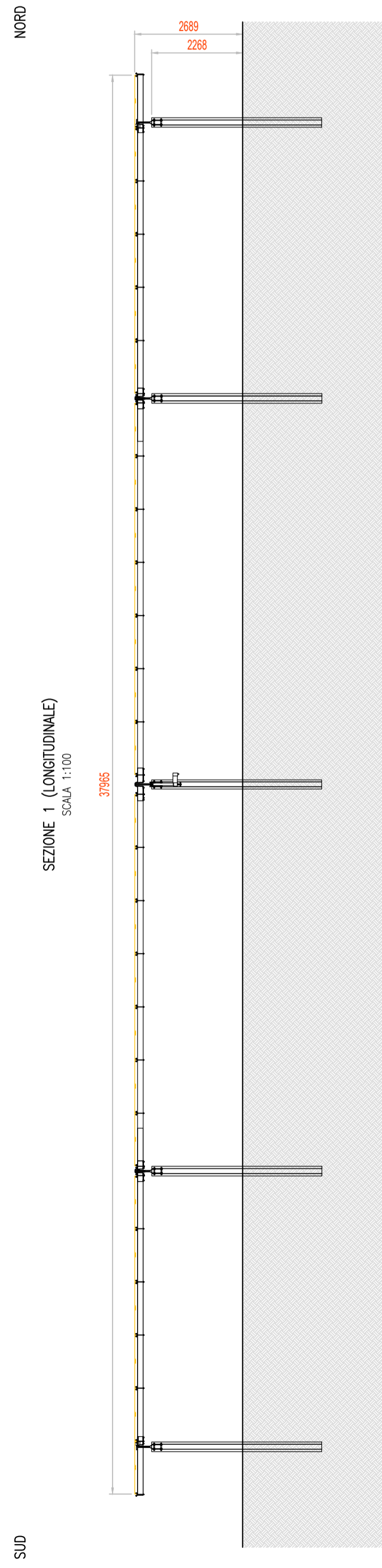
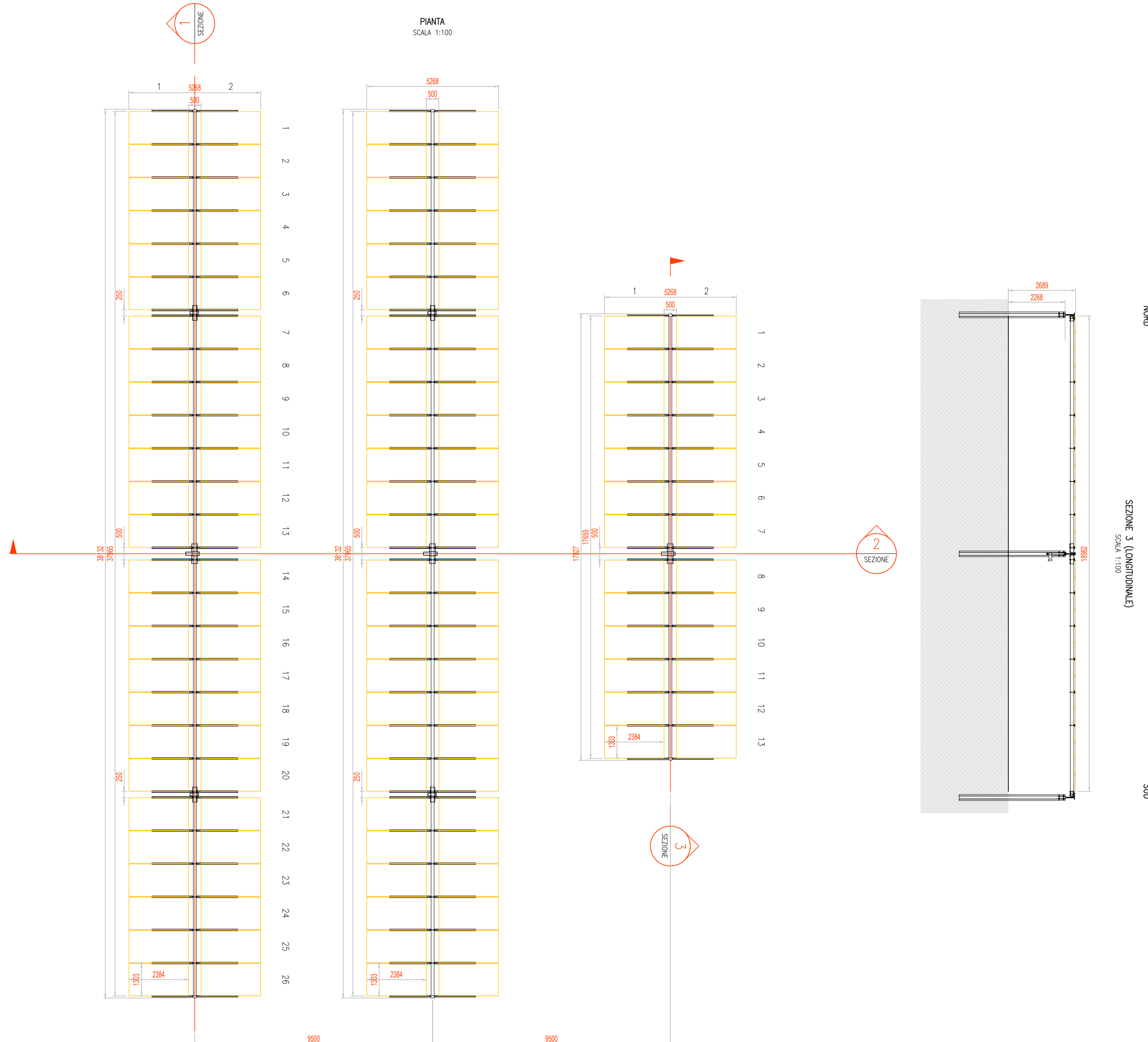
PARTICOLARE – STRUTTURE SOSTEGNO MODULI

TIPOLOGICI

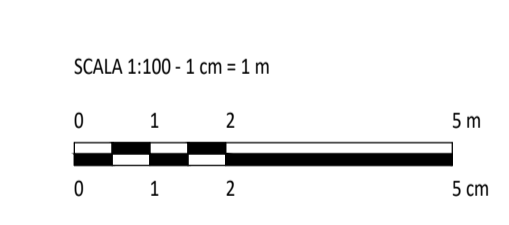
SEZIONE 2 (TRASVERSALE)
SCALA 1:100



PIANTA
SCALA 1:100



- LEGENDA**
- SITO CATASTALE
 - RECINZIONE IN PROGETTO
 - ACCESSO AREA IMPIANTO
 - VIABILITÀ DI PROGETTO
 - TRACKER
 - CABINATI
 - CABINA ELETTRICA DI CONNESSIONE
 - POWER STATION
 - LOCALE GUARDIANIA E CONTROLLO ACCESSI
 - MAGAZZINO



0		SA	CP	LC	11/2023
REV.	DESCRIZIONE	DESIGN	CONTROL	APPROV.	DATA

Montana

Montana SpA
Via Carlo Magno 10, 25041 Mantova
Tel: +39 0376 418173
Fax: +39 0376 418180
www.montana.com
Mibac (ex-certificata SOI) Brescia Palermo Cagliari Roma

Comittente: **SOLAR CAPITAL 5 S.R.L.**
VIA REINELLA SNC
71017 - TORREMAGIORE (FG)

Progettisti: **ING. LAURA CONTI**
Iscritta all'Ordine degli Ingegneri della Provincia di Pavia al n. 1726

Objetto: **IMPIANTO INTEGRATO AGRIVOLTAICO COLLEGATO ALLA RTN
POTENZA NOMINALE 44 MW
COMUNE DI TORREMAGIORE
PROGETTO DEFINITIVO**

Tavola: **PARTICOLARE STRUTTURE SOSTEGNO MODULI** N. Tav. **11**

N. Rif. **2748_5572_TM_VIA_T11_REVO_PARTICOLARE STRUTTURE SOSTEGNO MODULI** Scala **1:100**

È VIETATA LA RIPRODUZIONE DI QUESTO DOCUMENTO SENZA PREVENTIVA AUTORIZZAZIONE SCRITTA DELLA MONTANA SPA