

SABAP-FG_2023-FS_000019

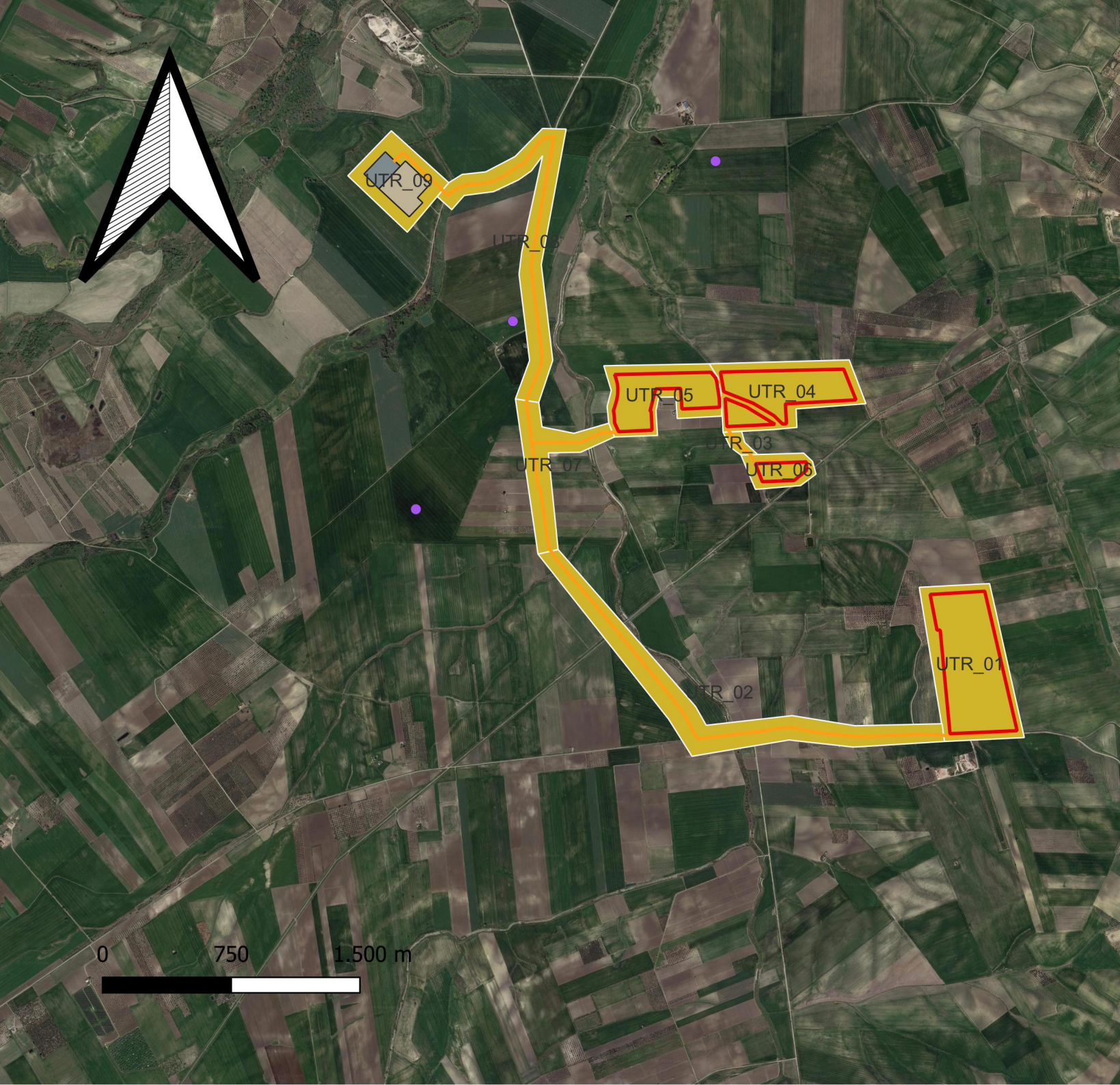
impianto

- Perimetro
- cavidotto
- Nuova SSE
- Ampliamento Nuova SSE

RICOGNIZIONI E SCAVI

- D_RCG_multipolygon (copertura) [9]
- superficie agricola utilizzata [9]

Google Satellite



REGIONE PUGLIA
PROVINCIA DI FOGGIA
COMUNE DI TORREMAGGIORE

PROGETTO PER LA REALIZZAZIONE DI UN IMPIANTO
INTEGRATO AGRI-VOLTAICO DI POTENZA 44,00 MWP,
DA REALIZZARSI IN
COMUNE DI TORREMAGGIORE (FG).

INDAGINI PER LA VERIFICA PREVENTIVA DEL RISCHIO
ARCHEOLOGICO RELATIVO ALLE AREE DI PROGETTO
SITO IN AGRO DI TORREMAGGIORE (FG)

CARTA DELL'UTILIZZO DEI SUOLI
TAV. A1

TS ENERGY 5 S.R.L.
VIA REINELLA S.N.C
71017 -TORREMAGGIORE (FG)
P.IVA: 04469480711

SCANLAND S.R.L.S.
SERVIZI E TECNOLOGIE
PER IL TERRITORIO
VIA INDIPENDENZA 18
71011 - APRICENA (FG)
P.IVA E C.FISC.: 03927090716