

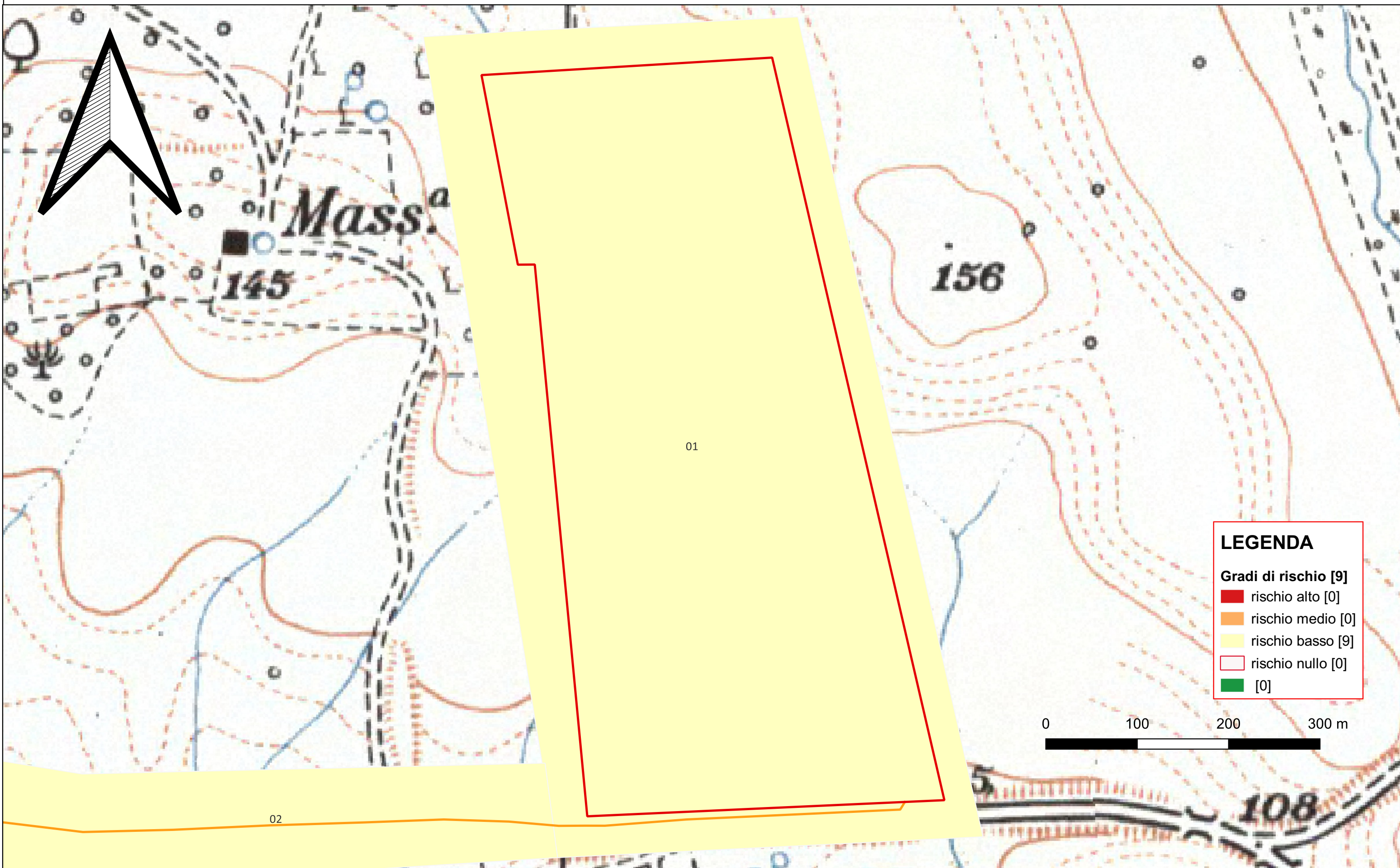
LEGENDA

Gradi di rischio [9]

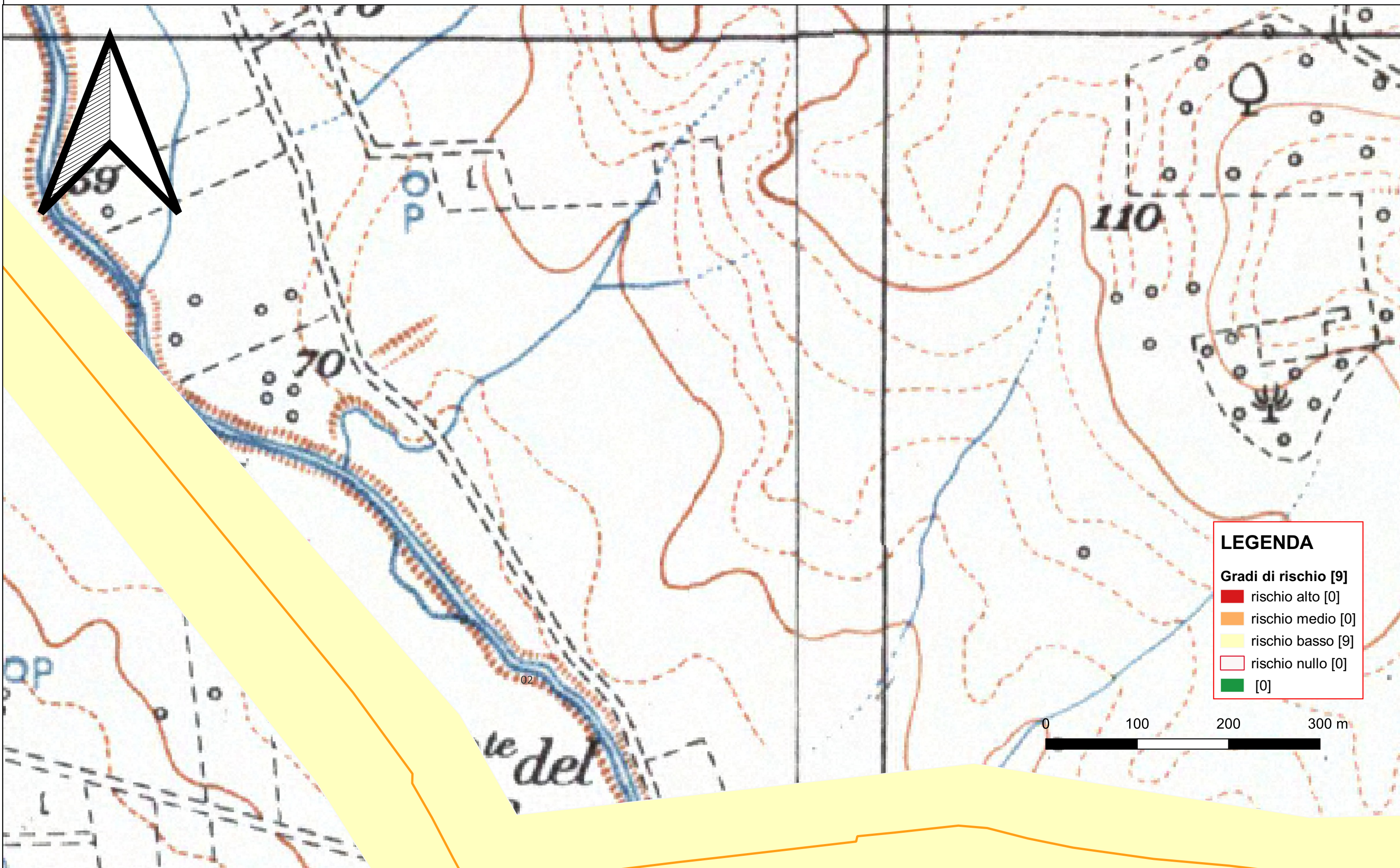
- rischio alto [0]
- rischio medio [0]
- rischio basso [9]
- rischio nullo [0]
- [0]



Riferimento (VRDR)	Rischio - sintesi (VRDS)	Note (VRDN)
01	rischio basso	Area a basso rischio archeologico



Riferimento (VRDR)	Rischio - sintesi (VRDS)	Note (VRDN)
01	rischio basso	Area a basso rischio archeologico



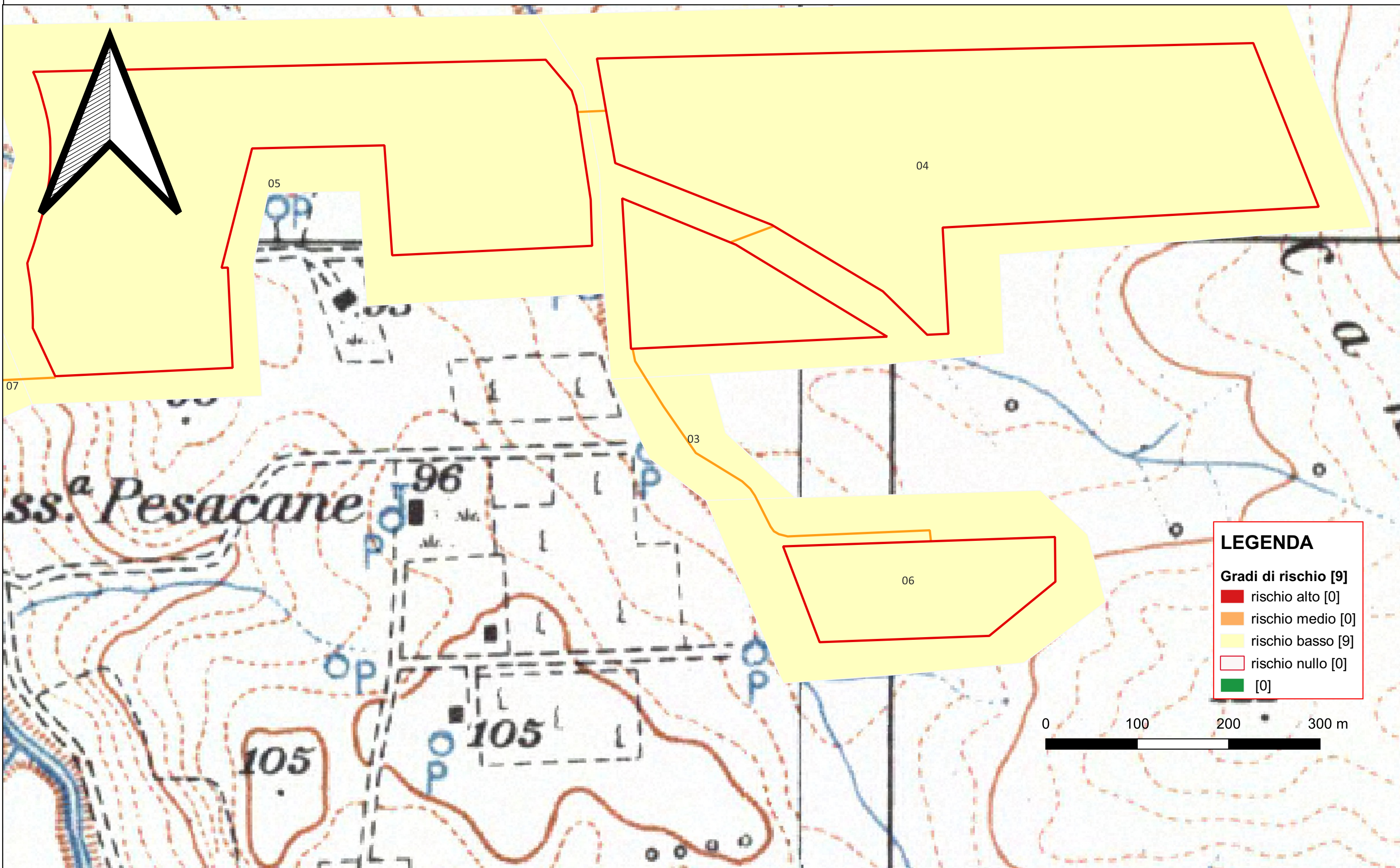
LEGENDA

Gradi di rischio [9]

- rischio alto [0]
- rischio medio [0]
- rischio basso [9]
- rischio nullo [0]
- [0]



Riferimento (VRDR)	Rischio - sintesi (VRDS)	Note (VRDN)
02	rischio basso	Area a basso rischio archeologico

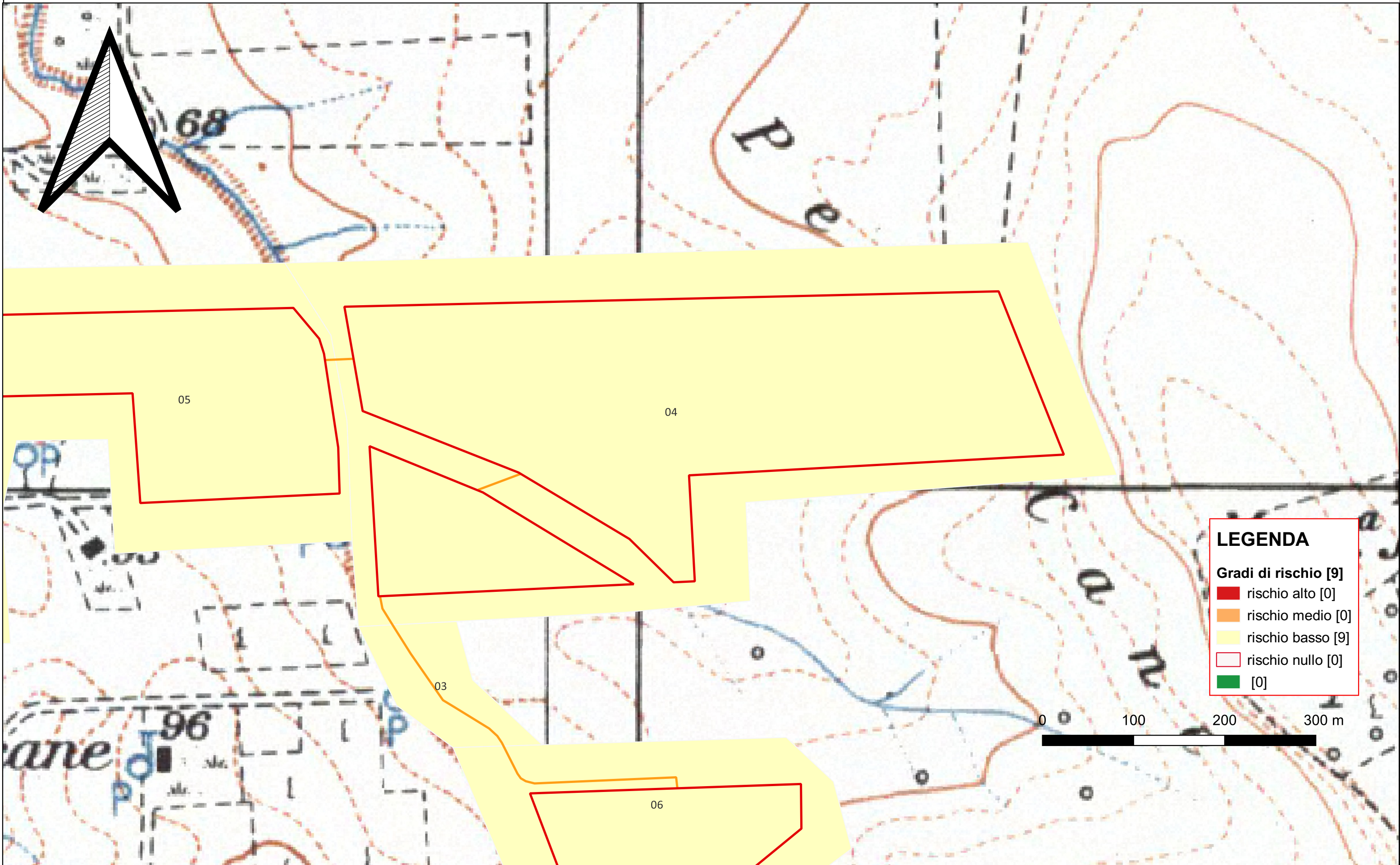


LEGENDA

Gradi di rischio [9]

- rischio alto [0]
- rischio medio [0]
- rischio basso [9]
- rischio nullo [0]
- [0]

Riferimento (VRDR)	Rischio - sintesi (VRDS)	Note (VRDN)
03	rischio basso	Area a basso rischio archeologico



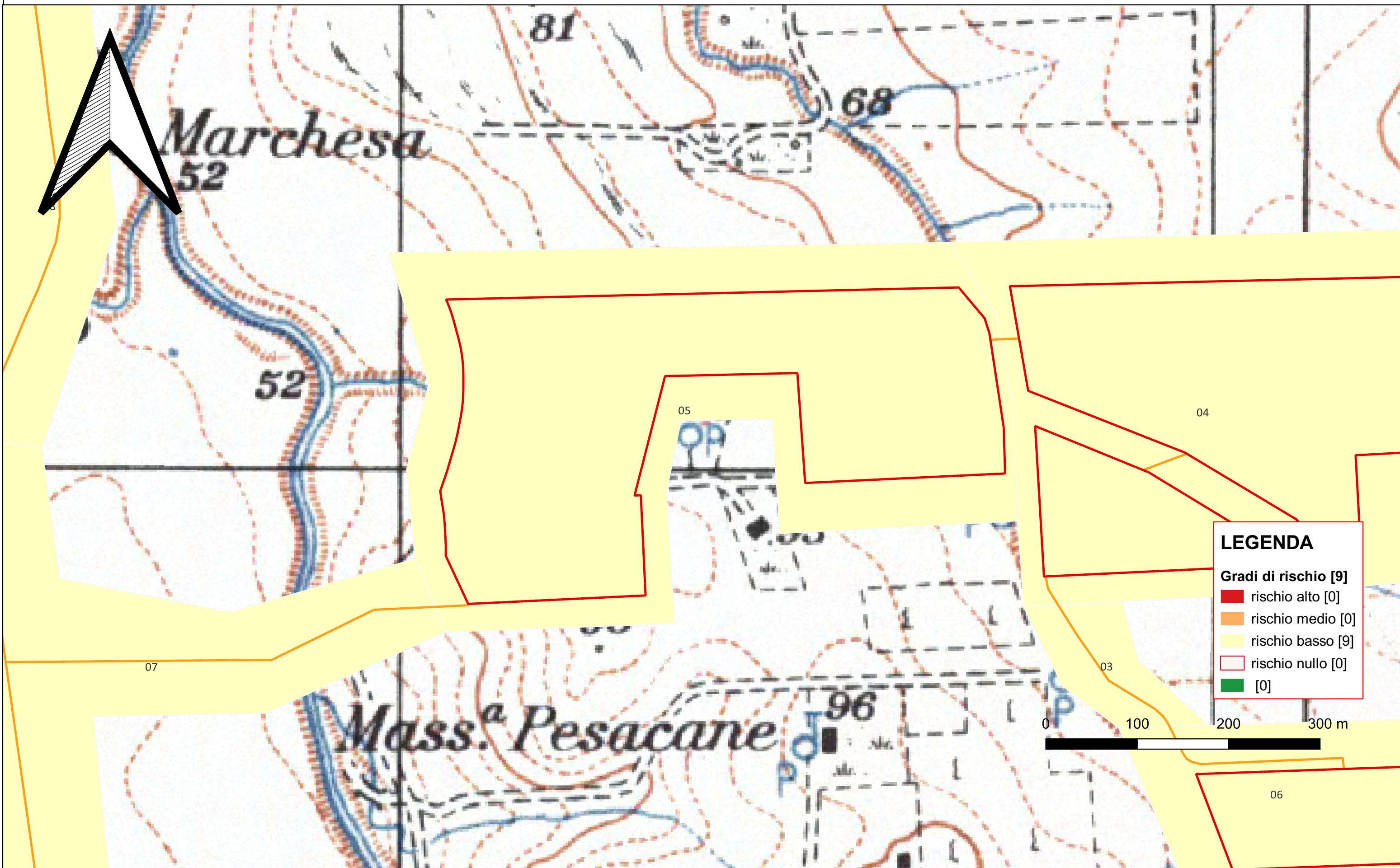
LEGENDA

Gradi di rischio [9]

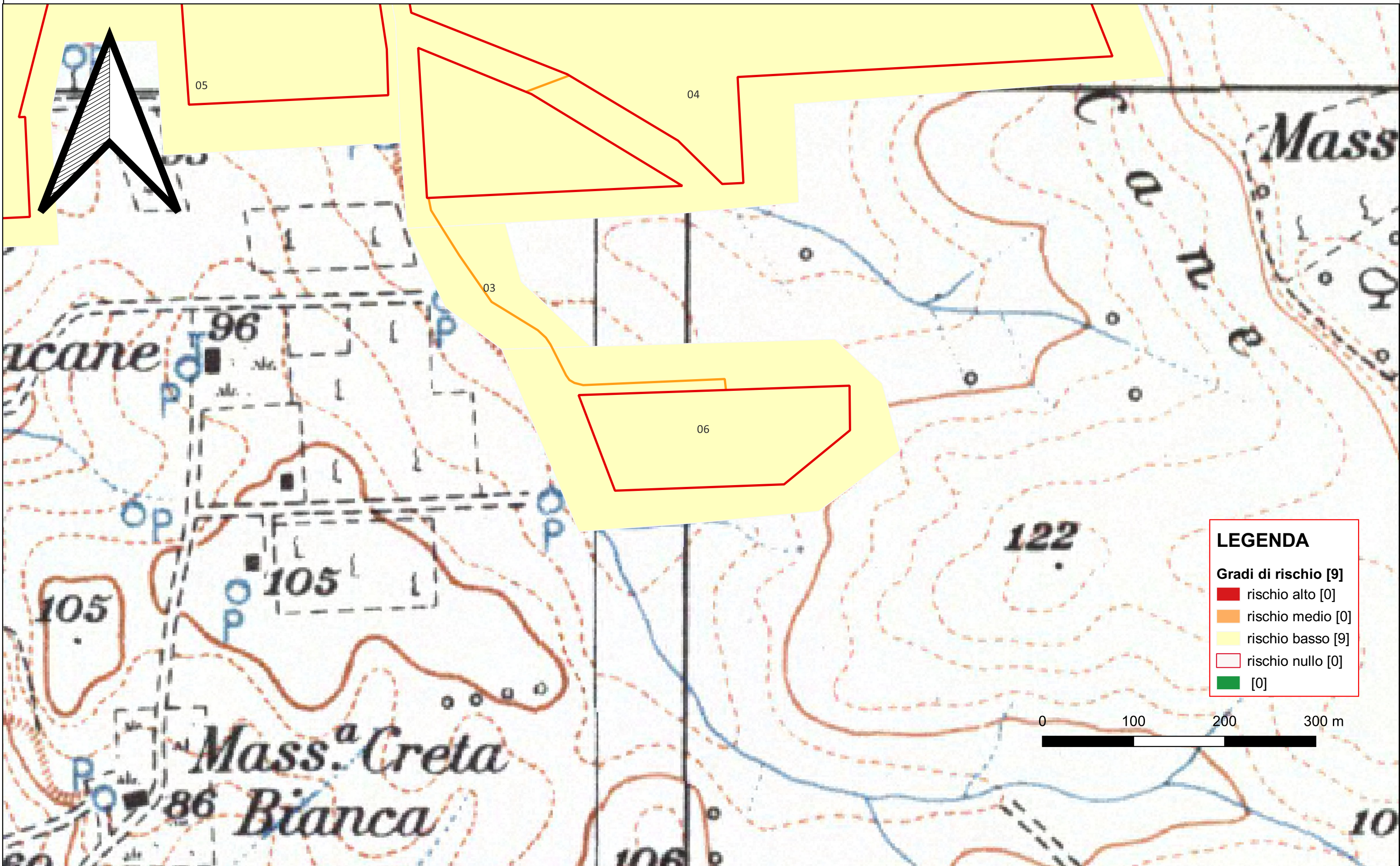
- rischio alto [0]
- rischio medio [0]
- rischio basso [9]
- rischio nullo [0]
- [0]



Riferimento (VRDR)	Rischio - sintesi (VRDS)	Note (VRDN)
04	rischio basso	Area a basso rischio archeologico



Riferimento (VRDR)	Rischio - sintesi (VRDS)	Note (VRDN)
05	rischio basso	Area a basso rischio archeologico



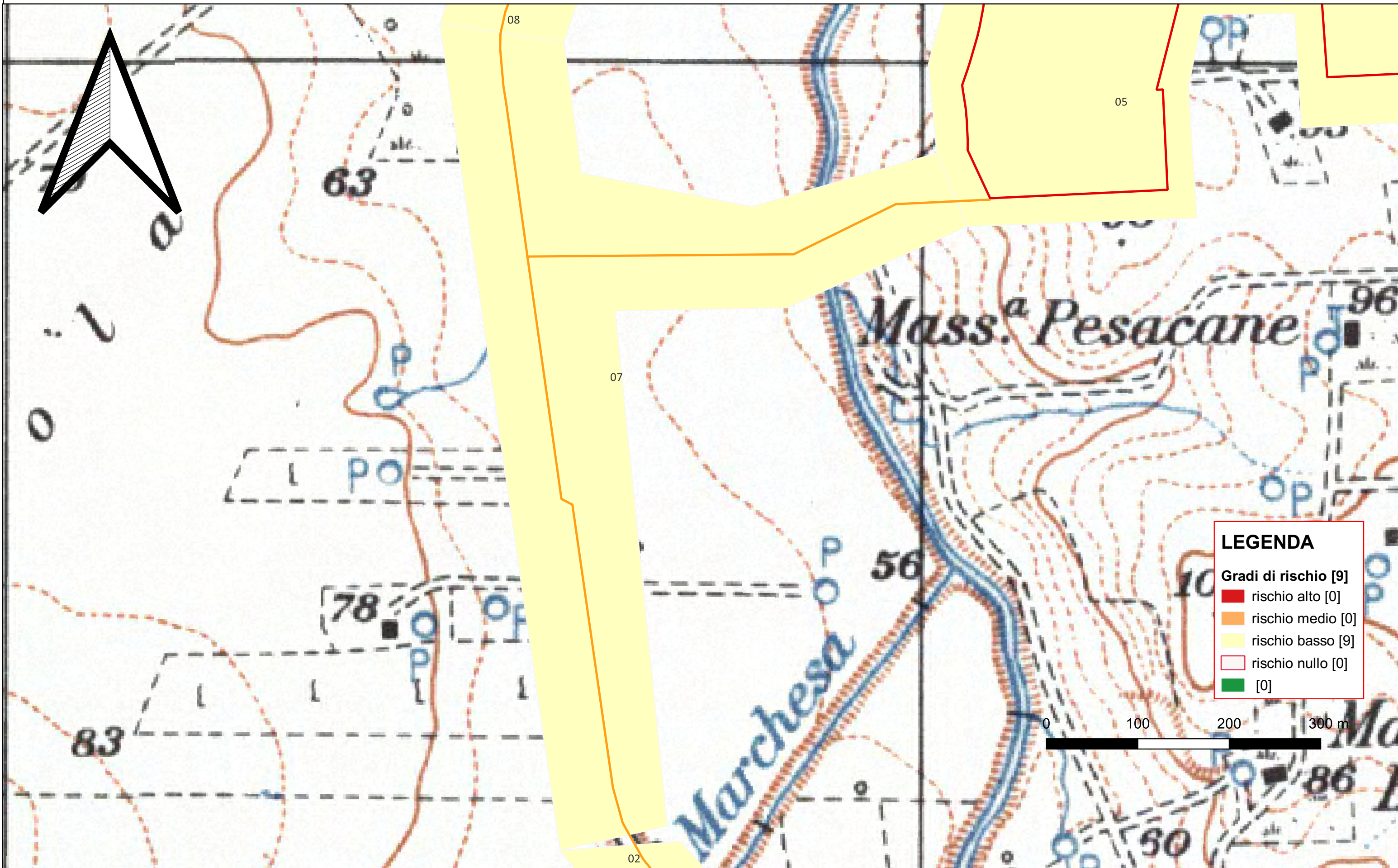
LEGENDA

Gradi di rischio [9]

- rischio alto [0]
- rischio medio [0]
- rischio basso [9]
- rischio nullo [0]
- [0]



Riferimento (VRDR)	Rischio - sintesi (VRDS)	Note (VRDN)
06	rischio basso	Area a basso rischio archeologico

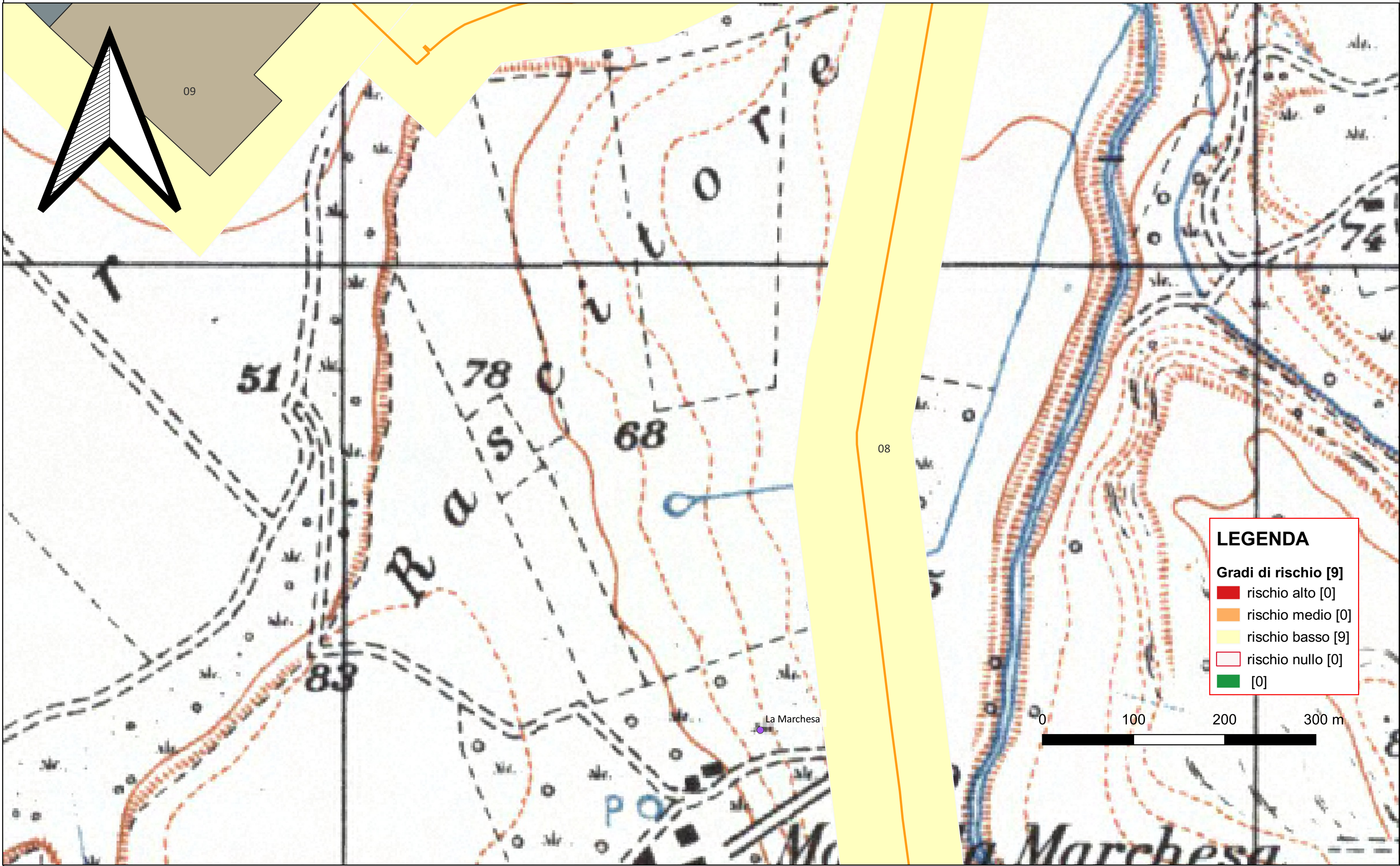


LEGENDA

Gradi di rischio [9]

- rischio alto [0]
- rischio medio [0]
- rischio basso [9]
- rischio nullo [0]
- [0]

Riferimento (VRDR)	Rischio - sintesi (VRDS)	Note (VRDN)
07	rischio basso	Area a basso rischio archeologico



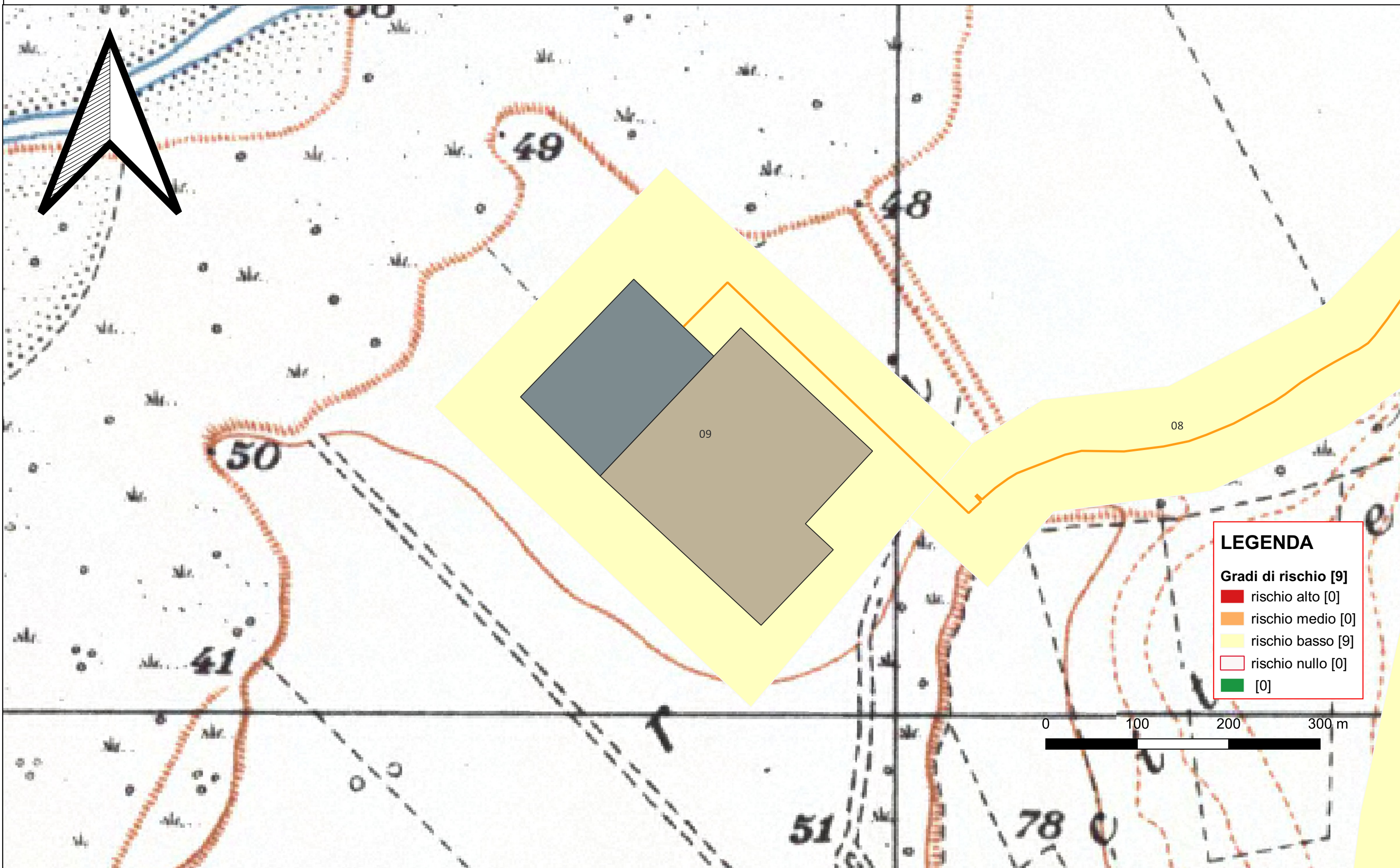
LEGENDA

Gradi di rischio [9]

- rischio alto [0]
- rischio medio [0]
- rischio basso [9]
- rischio nullo [0]
- [0]



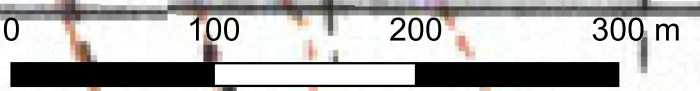
Riferimento (VRDR)	Rischio - sintesi (VRDS)	Note (VRDN)
08	rischio basso	Area a basso rischio archeologico



LEGENDA

Gradi di rischio [9]

- rischio alto [0]
- rischio medio [0]
- rischio basso [9]
- rischio nullo [0]
- [0]



Riferimento (VRDR)	Rischio - sintesi (VRDS)	Note (VRDN)
09	rischio basso	Area a basso rischio archeologico