

Localizzazione: Torremaggiore (FG), ,

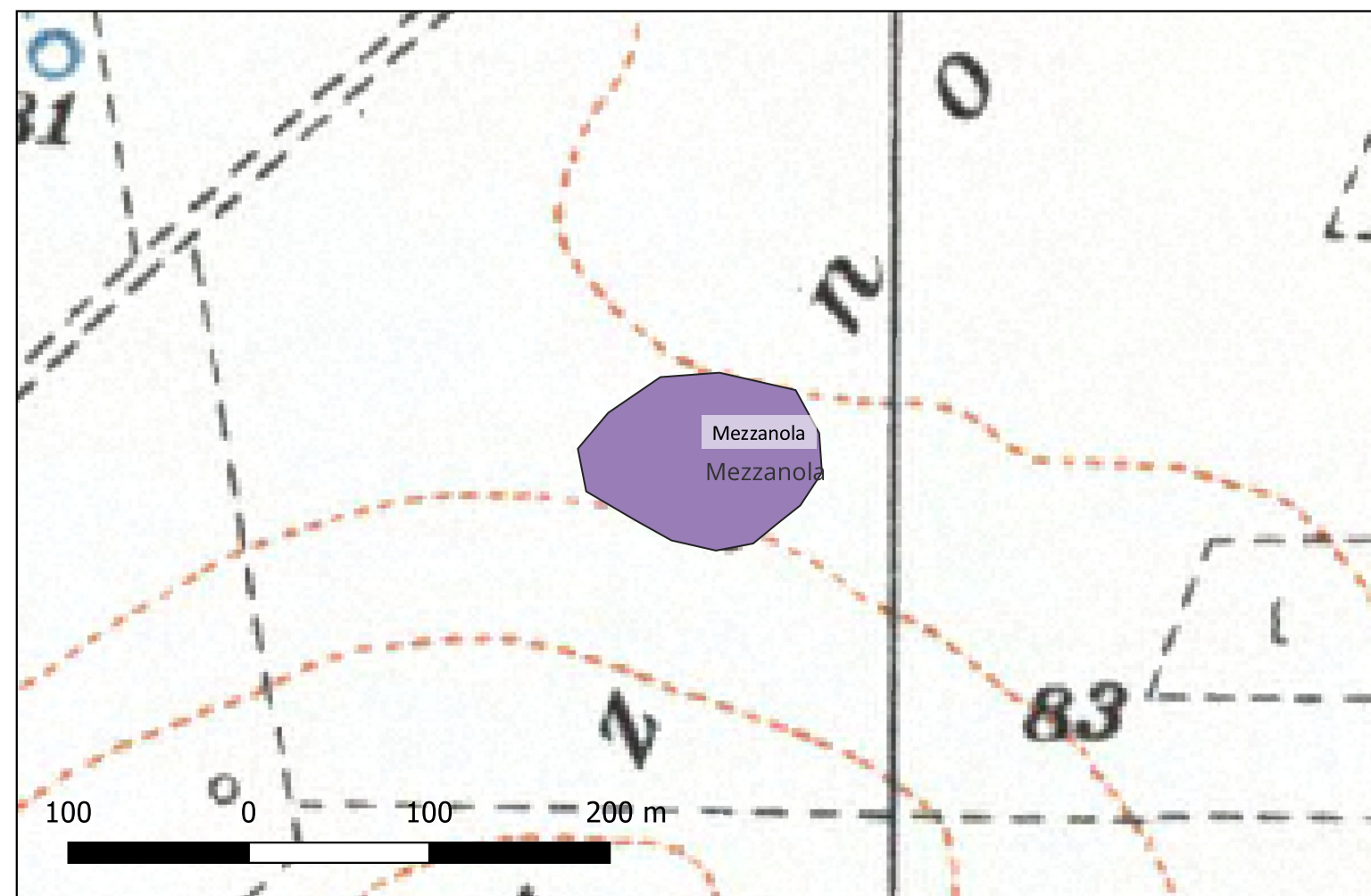
Definizione e cronologia: insediamento, {villaggio}. {Età del Bronzo},

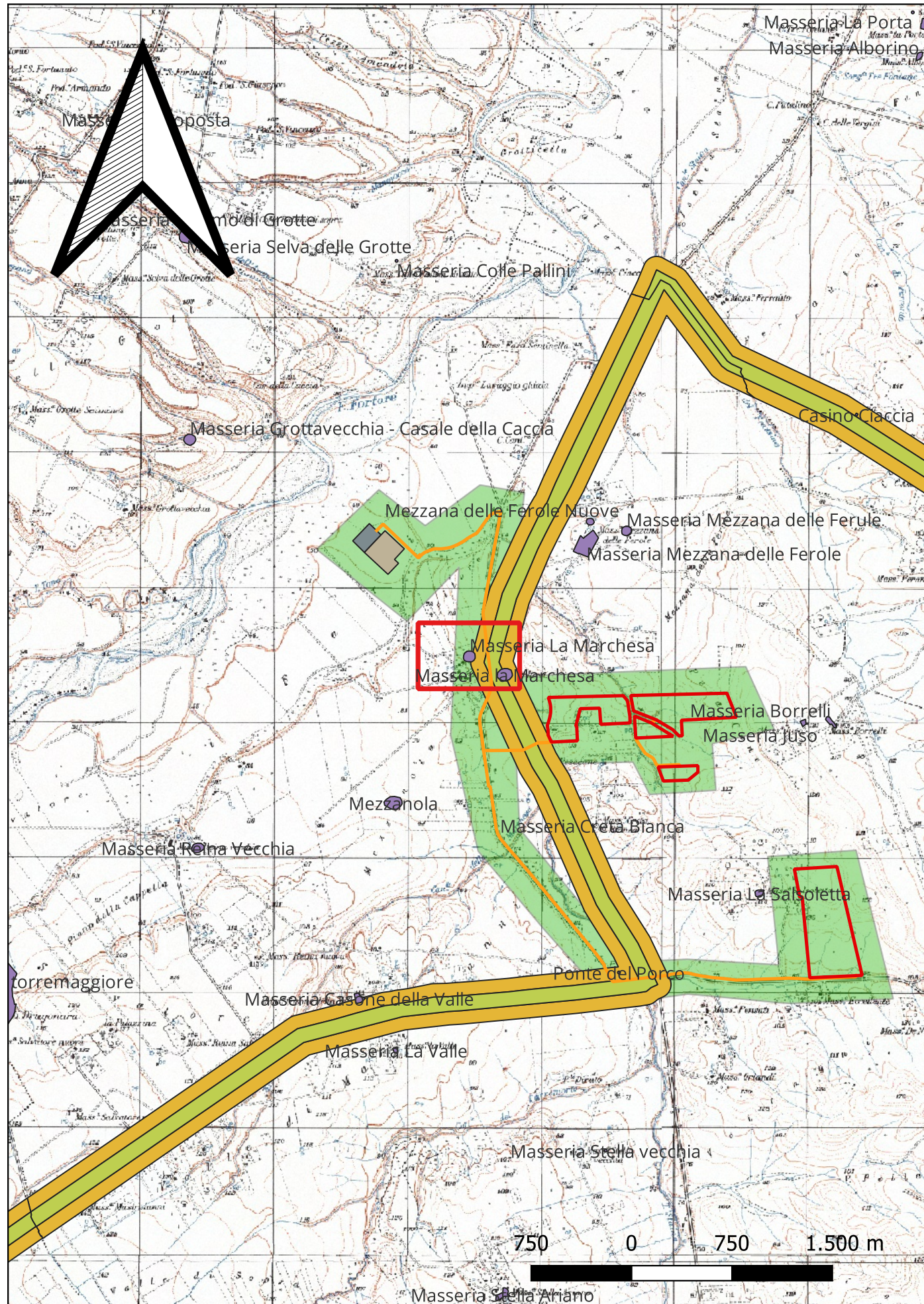
Modalità di individuazione: {dati di archivio, documentazione di indagini archeologiche, ricognizione archeologica/survey }

Distanza dall'opera in progetto: 500-1000 metri Potenziale: potenziale basso

Rischio relativo: rischio nullo

Villaggio età del bronzo





Localizzazione: Torremaggiore (FG), ,

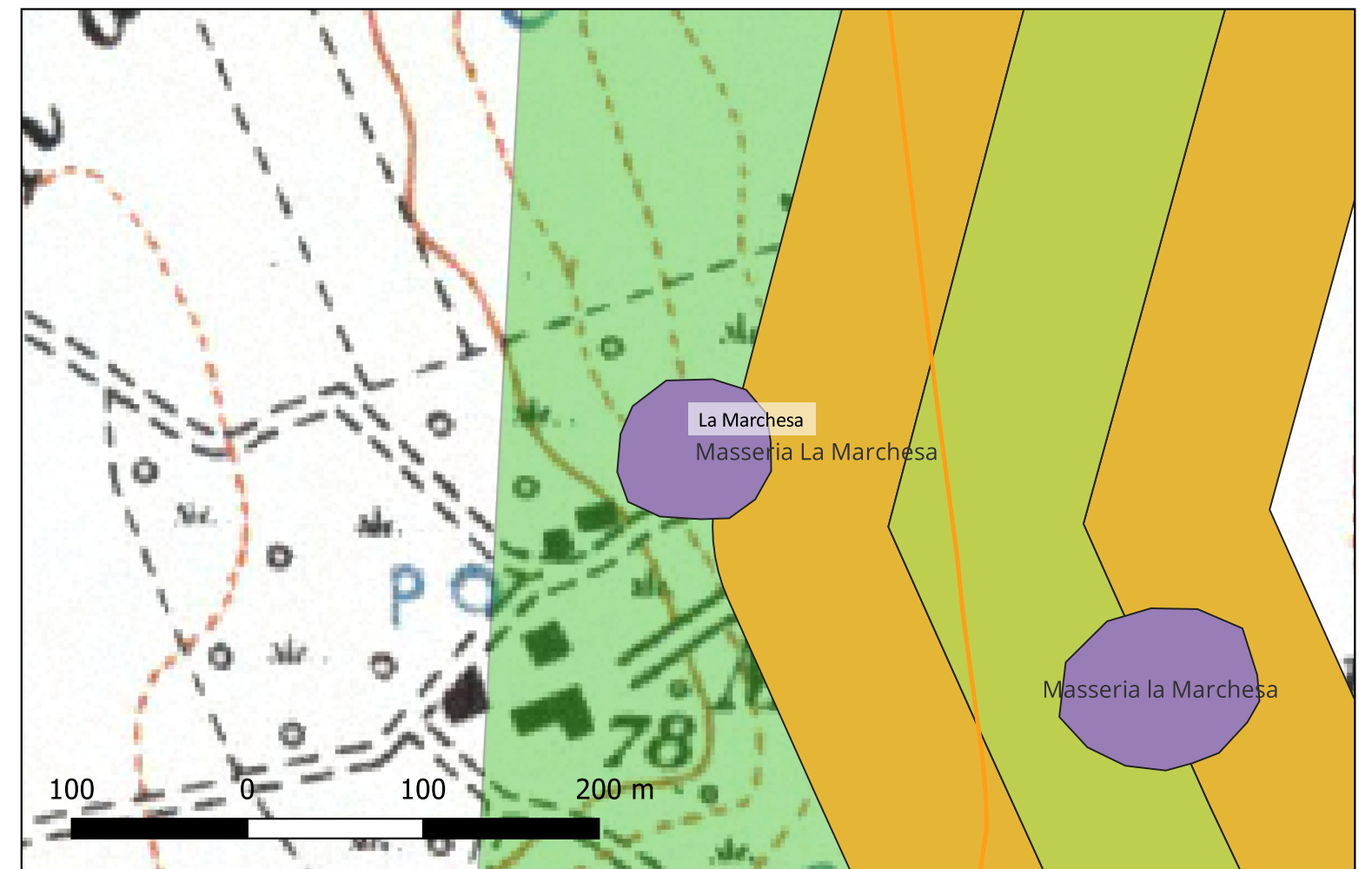
Definizione e cronologia: insediamento, {villa}. {Età Romano repubblicana},

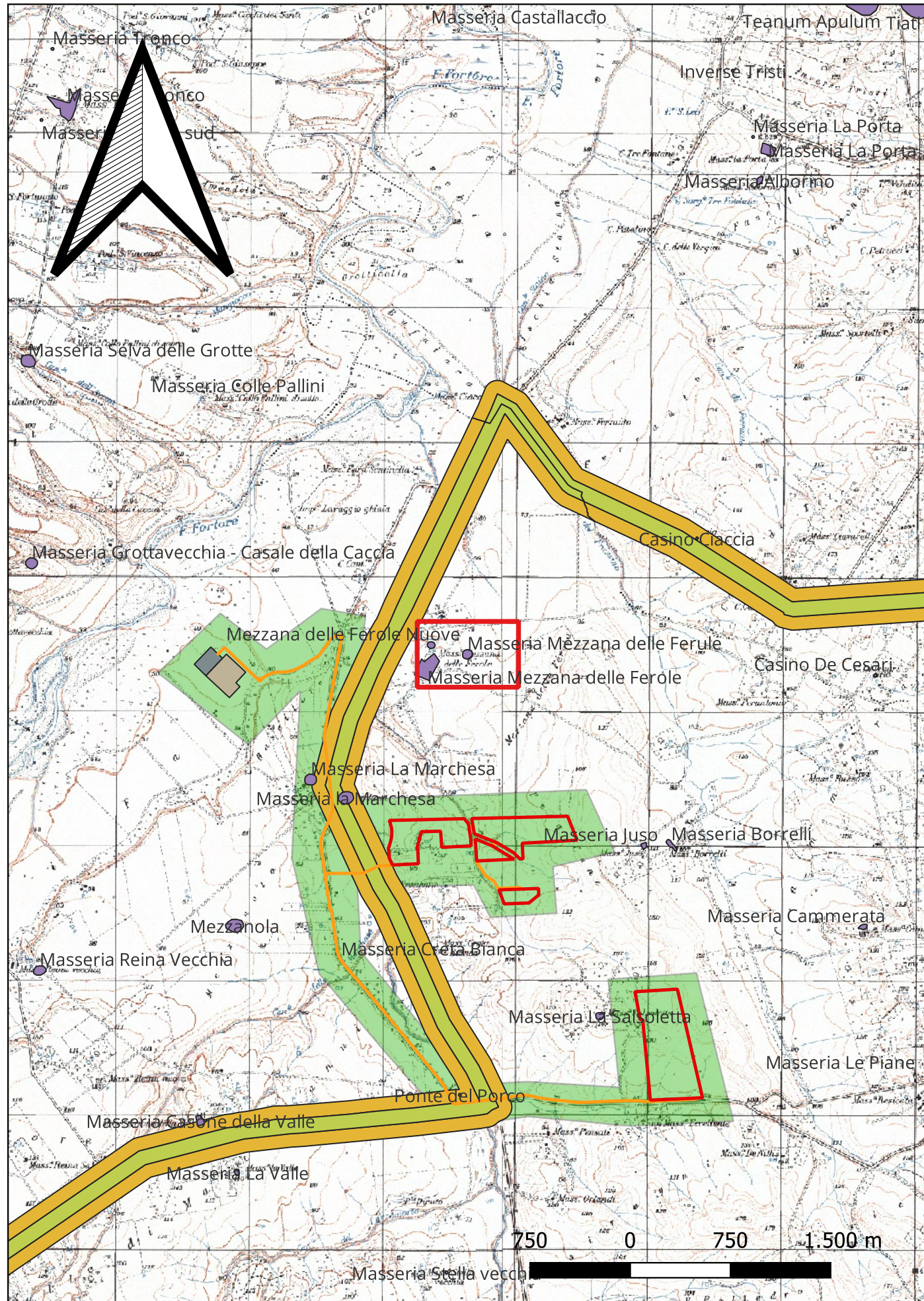
Modalità di individuazione: {dati di archivio, documentazione di indagini archeologiche, ricognizione archeologica/survey }

Distanza dall'opera in progetto: 100-200 metri Potenziale: potenziale basso

Rischio relativo: rischio basso

Fattoria di età repubblicana





Localizzazione: Torremaggiore (FG), ,

Definizione e cronologia: insediamento, {villaggio}. {Neolitico},

Modalità di individuazione: {dati di archivio, documentazione di indagini archeologiche, ricognizione archeologica/survey }

Distanza dall'opera in progetto: >1000 metri

Potenziale: potenziale basso

Rischio relativo: rischio nullo

Villaggio del neolitico

