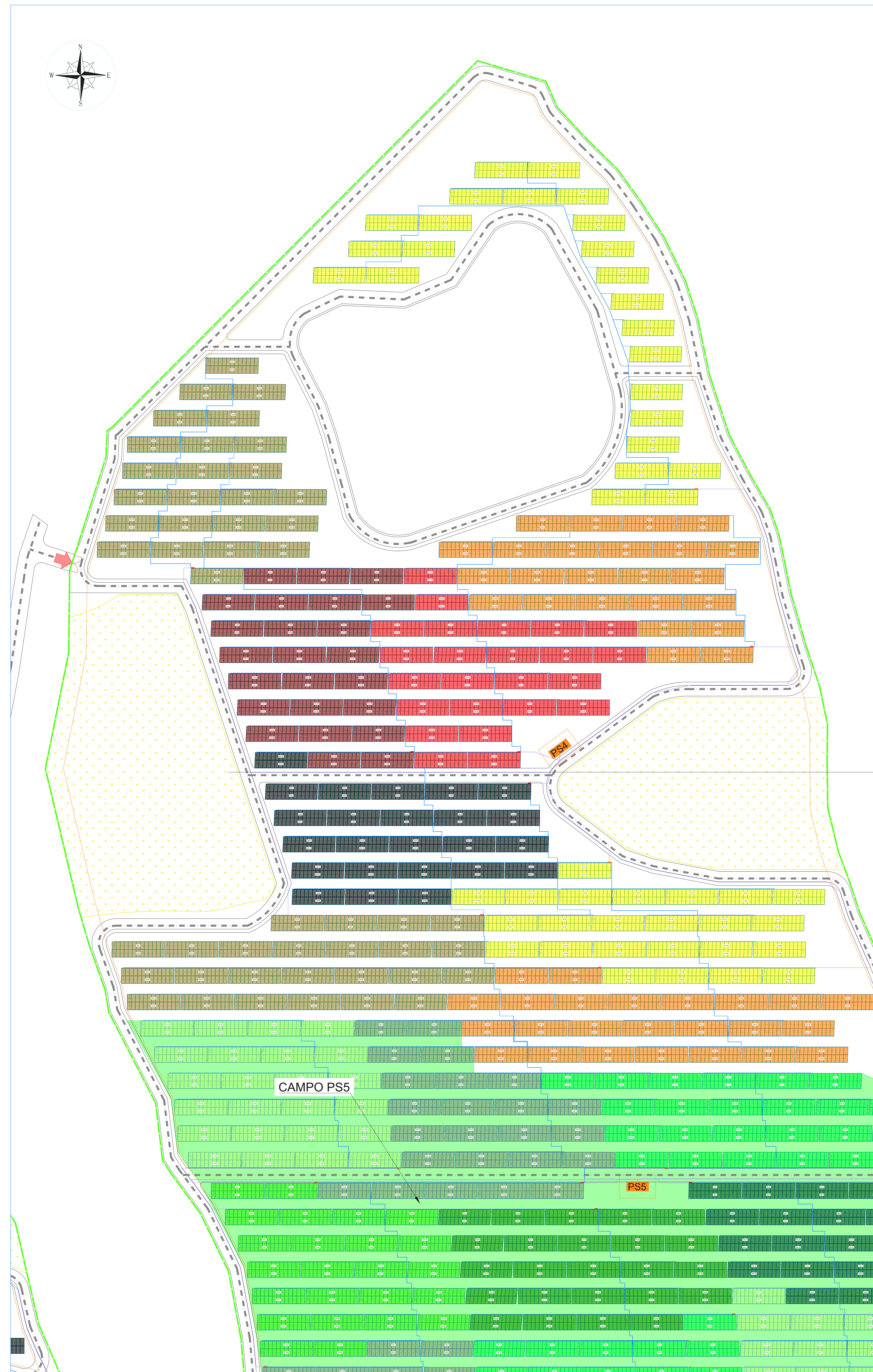


Planimetria di inquadramento: suddivisione in campi su ortofoto  
Scala 1:2.000

AREA	CAMPO	INVERTER - STRING BOX	n. stringhe per ciascun string/box - inverter	N. Moduli per inverter	Corrente ingresso sezione inverter [A]	Potenza sottocampo [kW]	Potenza di esercizio AC singolo inverter	Rapporto di utilizzo inverter (DC/AC Ratio)	POTENZA LATO DC	POTENZA LATO AC	POTENZA TRAF0	Rapporto di utilizzo trafo BT/MT
PS4	Area 4	4.1	24	624	321,84	352,56	320	1,102	3173,04	2880	3200	0,9
		4.2	24	624	321,84	352,56	320	1,102				
		4.3	24	624	321,84	352,56	320	1,102				
		4.4	24	624	321,84	352,56	320	1,102				
		4.5	24	624	321,84	352,56	320	1,102				
		4.6	24	624	321,84	352,56	320	1,102				
		4.7	24	624	321,84	352,56	320	1,102				
		4.8	24	624	321,84	352,56	320	1,102				
		4.9	24	624	321,84	352,56	320	1,102				



LEGENDA	
	FASCIA DI MITIGAZIONE (10 m)
	AREA DA TUTELARE CON PIANTE AUTOCTONE
	RECINZIONE DI PROGETTO
	VIABILITÀ NUOVA STERRATO (H 40CM)
	ACCESSI PRINCIPALI PREVISTI CARRABILI
	CABINA CONTROL ROOM
	CABINA ELETTRICA PRINCIPALE (MTR)
	CABINA ELETTRICA DI CAMPO (POWER STATION)
	STRUTTURE Fisse DA 26 MODULI
	CAVO BT
	CAVO DC



**IMPIANTO FOTOVOLTAICO "FV MINEO"**  
 PROGETTO DEFINITIVO DI UN IMPIANTO FOTOVOLTAICO DI POTENZA PARI A 22,3 MWp (POTENZA IN IMMISSIONE 21,0 MW) DENOMINATO "FV MINEO" E RELATIVE OPERE DI CONNESSIONE ALLA RETE RICADENTI NEI COMUNI DI MINEO E CALTAGIRONE (CITTA' METROPOLITANA DI CATANIA)

**Proponente**  
 SOLAR PV 10 S.R.L.  
 PIAZZA CASTELLO, 19 - 20121 MILANO (MI) - P. IVA: 1282320960 - PEC: solarpv10@legalmail.it

**Progettazione**  
 Hydro Engineering s.p.a.  
 di Simona e Floriano Gollo  
 via S. Maria, 38  
 95030 Acicomo (CT) Italy  
 TEL: 0924 25584 - e-mail: info@hydroeng.it - PEC: hydroeng@pec.it

**Collaboratori**

**Titolo Elaborato**  
 (G) - Elaborati grafici  
 2 - Parco fotovoltaico  
 2 - Opere elettriche  
 4.4 - Percorso cavi elettrici BT e strumentazione: Area PS 4

LIVELLO PROGETTAZIONE	CODICE ELABORATO	FILENAME	DATA	SCALA
PROGETTO DEFINITIVO	WVW02PRO065760	PD-0.2.2-4.4	09/2023	VARIE

Revisi	REV.	DATA	DESCRIZIONE	ESEGUITO	VERIFICATO	APPROVATO
0	09/2023	PRIMA EMISSIONE	PA	EG	MD	

COMUNE DI MINEO E CALTAGIRONE  
 CITTA' METROPOLITANA DI CATANIA  
 REGIONE SICILIA

