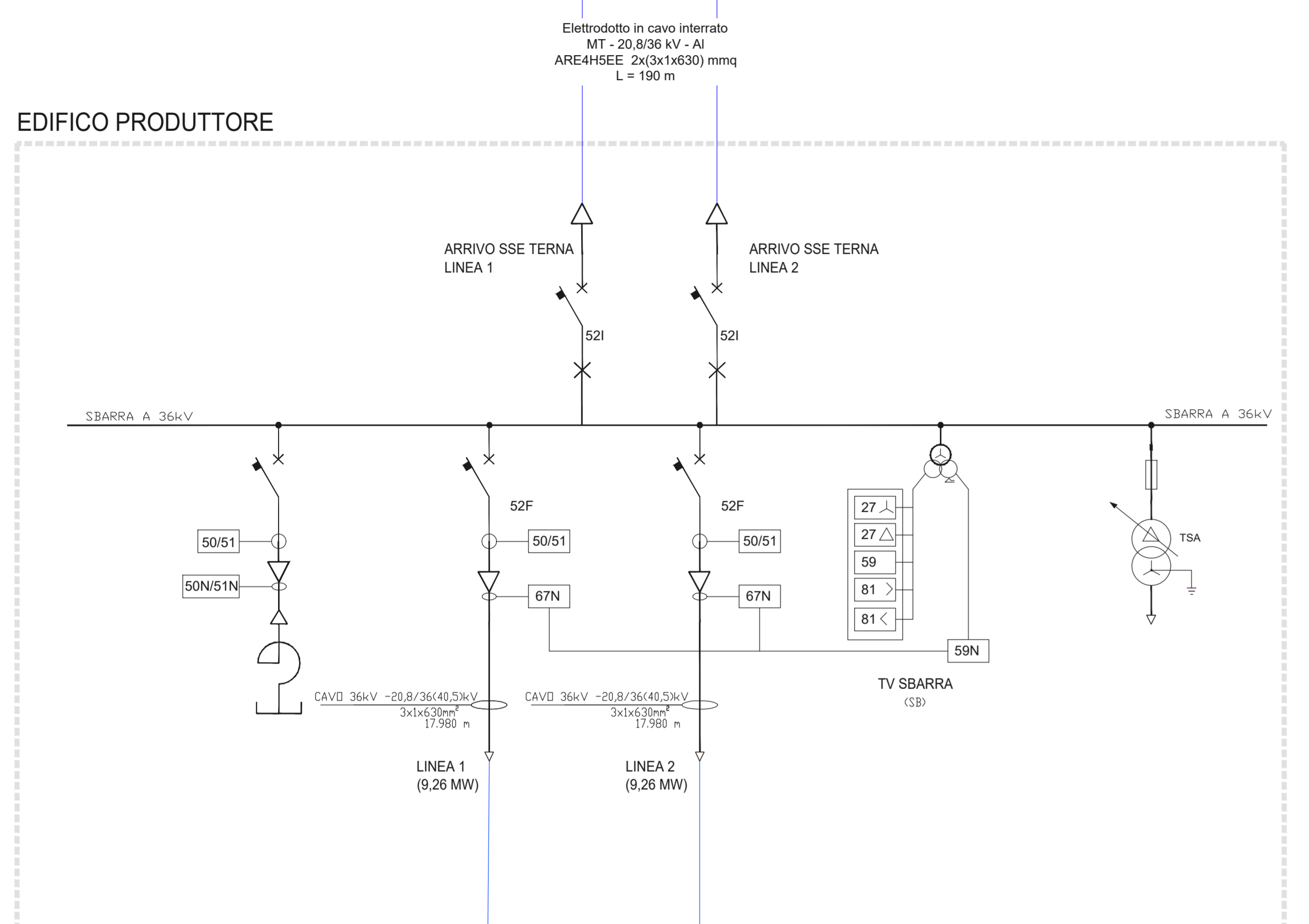


STAZIONE DI TRASFORMAZIONE TERNA "CALTAGIRONE" GRN

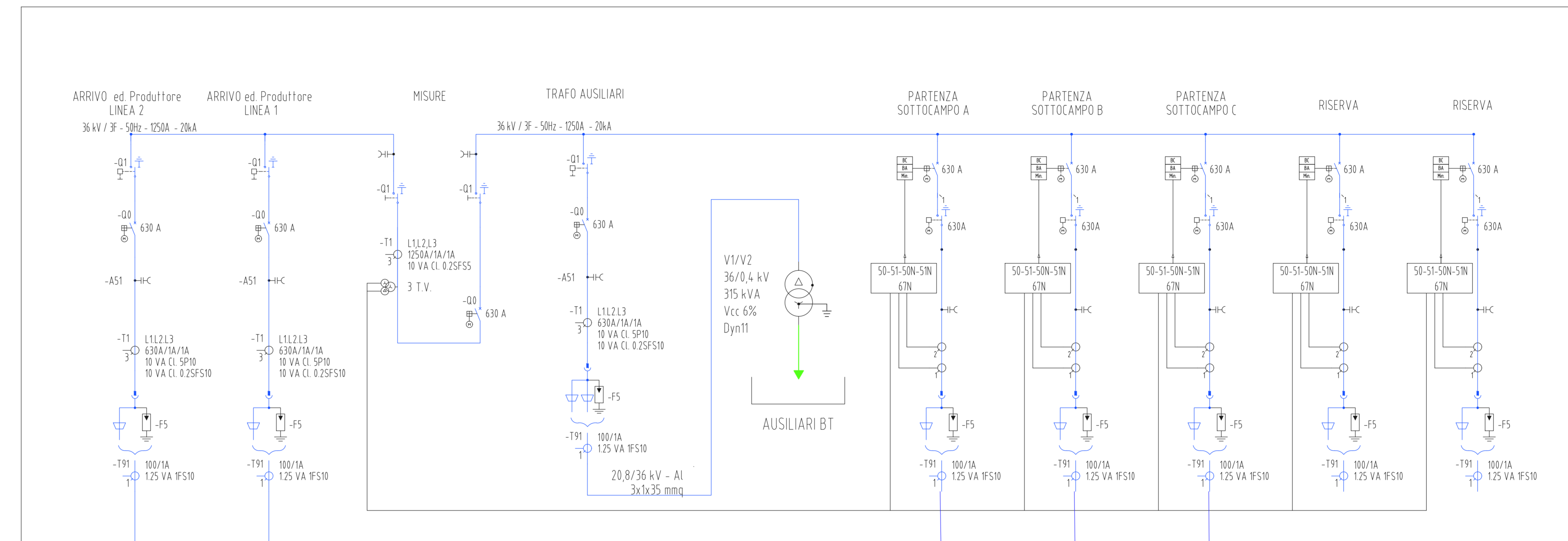
150/36 kV

GRN
UTENTE

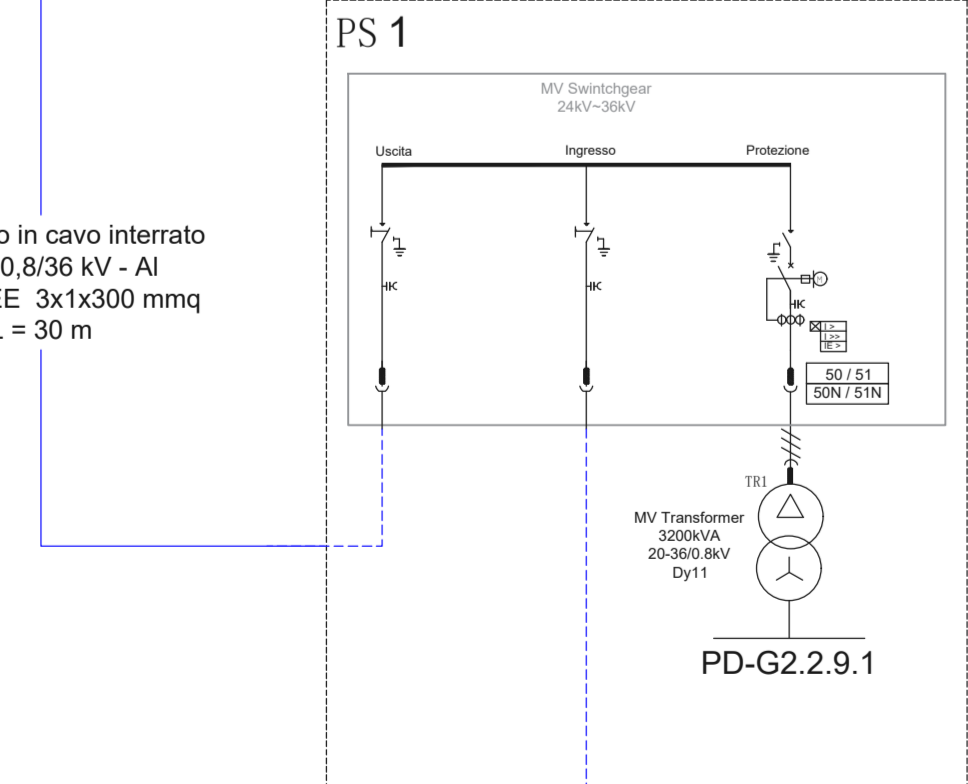
EDIFICIO PRODUTTORE



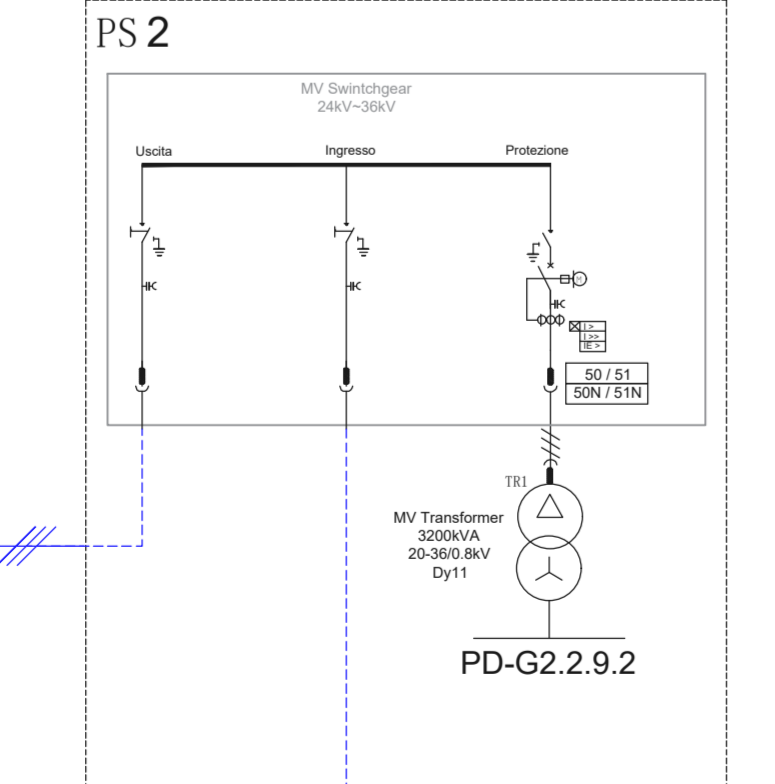
MAIN TECHNICAL ROOM



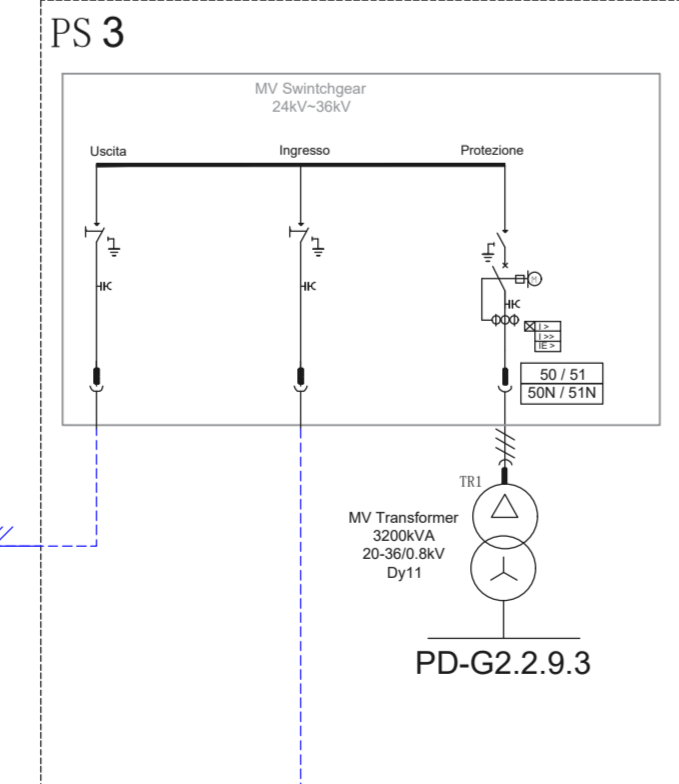
P = 3,20 MW
PS 1



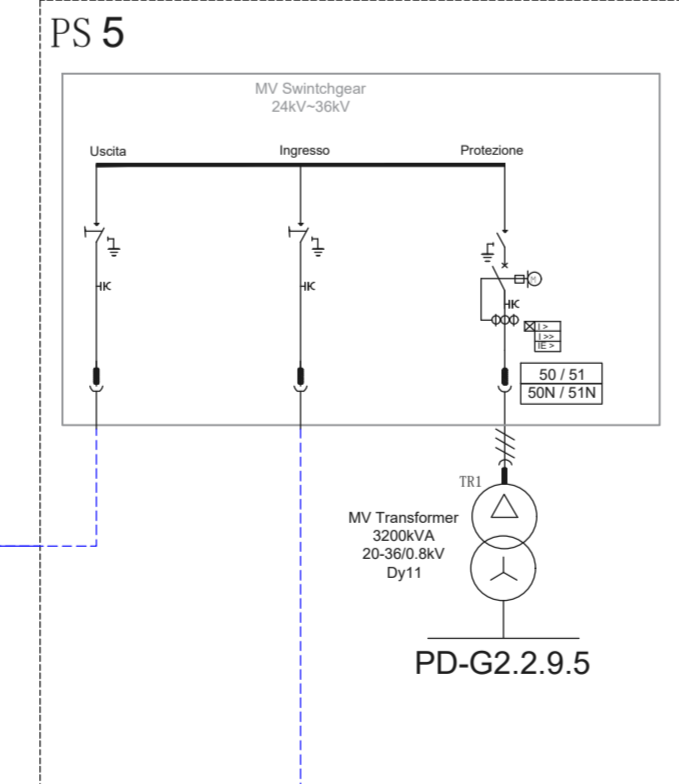
P = 3,20 MW
PS 2



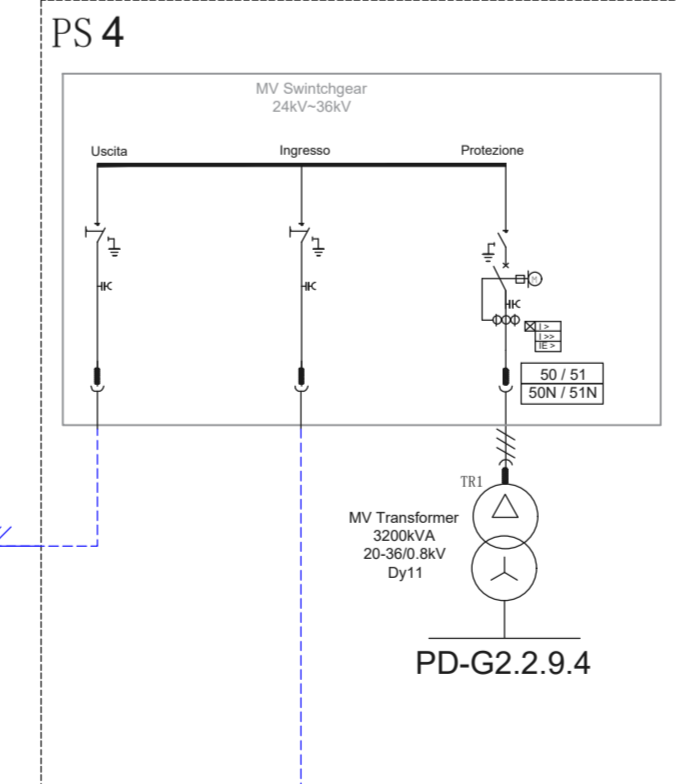
P = 2,88 MW
PS 3



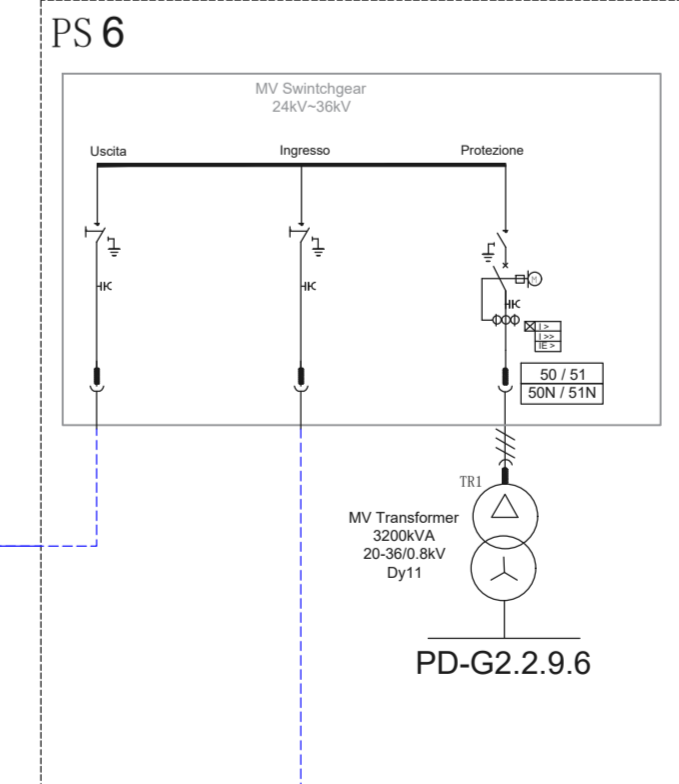
P = 2,88 MW
PS 5



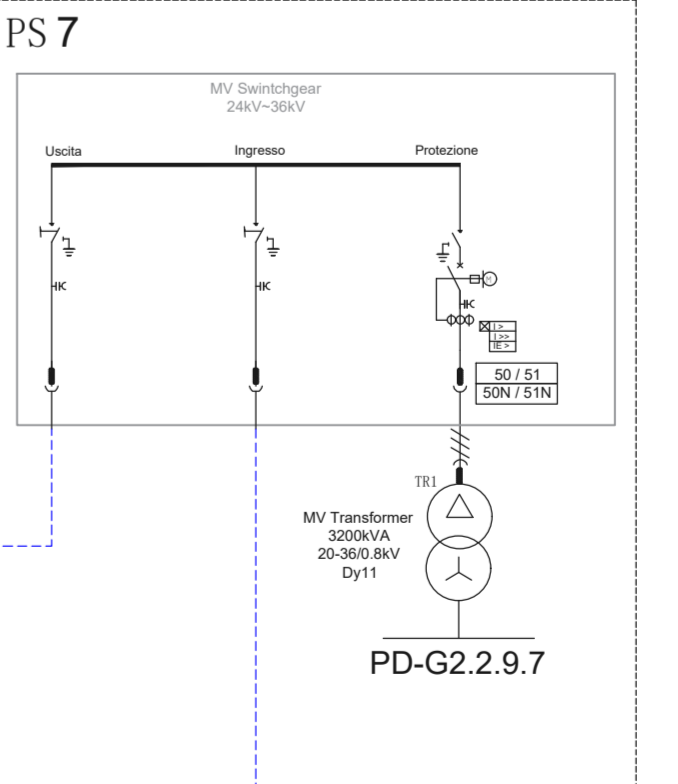
P = 2,88 MW
PS 4



P = 2,88 MW
PS 6



P = 2,88 MW
PS 7



LEGGENDA			
	TRASFORMATORE DI POTENZA A DOPPIO SECONDARIO TRIANGOLO-STELLA		TRASFORMATORE DI POTENZA A DOPPIO SECONDARIO TRIANGOLO-STELLA
	TRIFASE COLLEGAMENTO A TRIANGOLO		TRIFASE COLLEGAMENTO A STELLA
	TRASFORMATORE DI CORRENTE		TRASFORMATORE DI CORRENTE TRIFASE
	TRASFORMATORE DI TENSIONE		TRASFORMATORE DI TENSIONE A DOPPIO SECONDARIO AD AVVOLGIMENTO APERTO
	CORRENTE CONTINUA		CORRENTE ALTERNATA
	INTERRUTTORE AUTOMATICO DI POTENZA		SEZIONATORE
	SEZIONATORE A FUSIBILI		SEZIONATORE SOTTOCARICO
	FUSIBILE		PUNTO CONNESSIONE A TERRA
	INTERRUTTORE AUTOMATICO MAGNETOTERMICO		INTERRUTTORE AUTOMATICO MAGNETOTERMICO DIFFERENZIALE
	INTERBLOCCO MECCANICO		COMANDO MOTORIZZATO
	SCARICATORE DI SOVRATENSIONE		CONTATORE DI MISURE
	INVERTER (DC/AC)		RADDRIZZATORE (AC/DC)
	BATTERIA		LAMPADA DI SEGNALAZIONE
	MODULO FOTOVOLTAICO		GRUPPO ELETTROGENO DIESEL
	RELE' DI MINIMA TENSIONE		RELE' DI MASSIMA CORRENTE AD AZIONE Istantanea
	RELE' DI MINIMA TENSIONE DI SEQUENZA DIRETTA		RELE' DI MASSIMA CORRENTE AD AZIONE Istantanea COLLEGATO SUL NEUTRO
	RELE' DI MASSIMA CORRENTE AD AZIONE RITARDATA		RELE' DI MASSIMA TENSIONE
	RELE' DI MASSIMA CORRENTE AD AZIONE RITARDATA COLLEGATO SUL NEUTRO		RELE' DI MASSIMA TENSIONE DI SEQUENZA INVERSA
	RELE' RIVELATORE DI TERRA		RELE' DI MASSIMA CORRENTE IN C.C.
	RELE' DIREZIONALE DI TERRA		RELE' DI FREQUENZA



IMPIANTO FOTOVOLTAICO "FV MINEO"
 PROGETTO DEFINITIVO DI UN IMPIANTO FOTOVOLTAICO DI POTENZA PARI A 22,3 MWp (POTENZA IN IMMISSIONE 21,0 MW) DENOMINATO "FV MINEO" E RELATIVE OPERE DI CONNESSIONE ALLA RETE RICADENTI NEI COMUNI DI MINEO E CALTAGIRONE (CITTA' METROPOLITANA DI CATANIA)

Proponente
 SOLAR PV 10 S.R.L.
 PIAZZA CASTELLO, 19 - 20121 MILANO (MI) - P. IVA: 12823320960 - PEC: solarpv10@legalmail.it

Progettazione
 Hydro Engineering s.s.
 via Garibaldi, 39
 90013 Alcamo (TP) Italy
 TEL: 0924 26584 - e-mail: info@hydroeng.it - PEC: hydroeng@pec.it

Collaboratori

Titolo Elaborato
 (G) - Elaborati grafici
 3 - Opere di connessione alla RTN
 8 - Schema elettrico unifilare connessione alla RTN

LIVELLO PROGETTAZIONE	CODICE ELABORATO	FILENAME	DATA	SCALA
PROGETTO DEFINITIVO	WKN02P00003993	PD-G.3.1	09/2023	/

Revisi	REV.	DATA	DESCRIZIONE	ESEGUITO	VERIFICATO	APPROVATO
	0	09/2023	PRIMA EMISSIONE	PA	EG	MG

COMUNE DI MINEO E CALTAGIRONE
 CITTA' METROPOLITANA DI CATANIA
 REGIONE SICILIA

