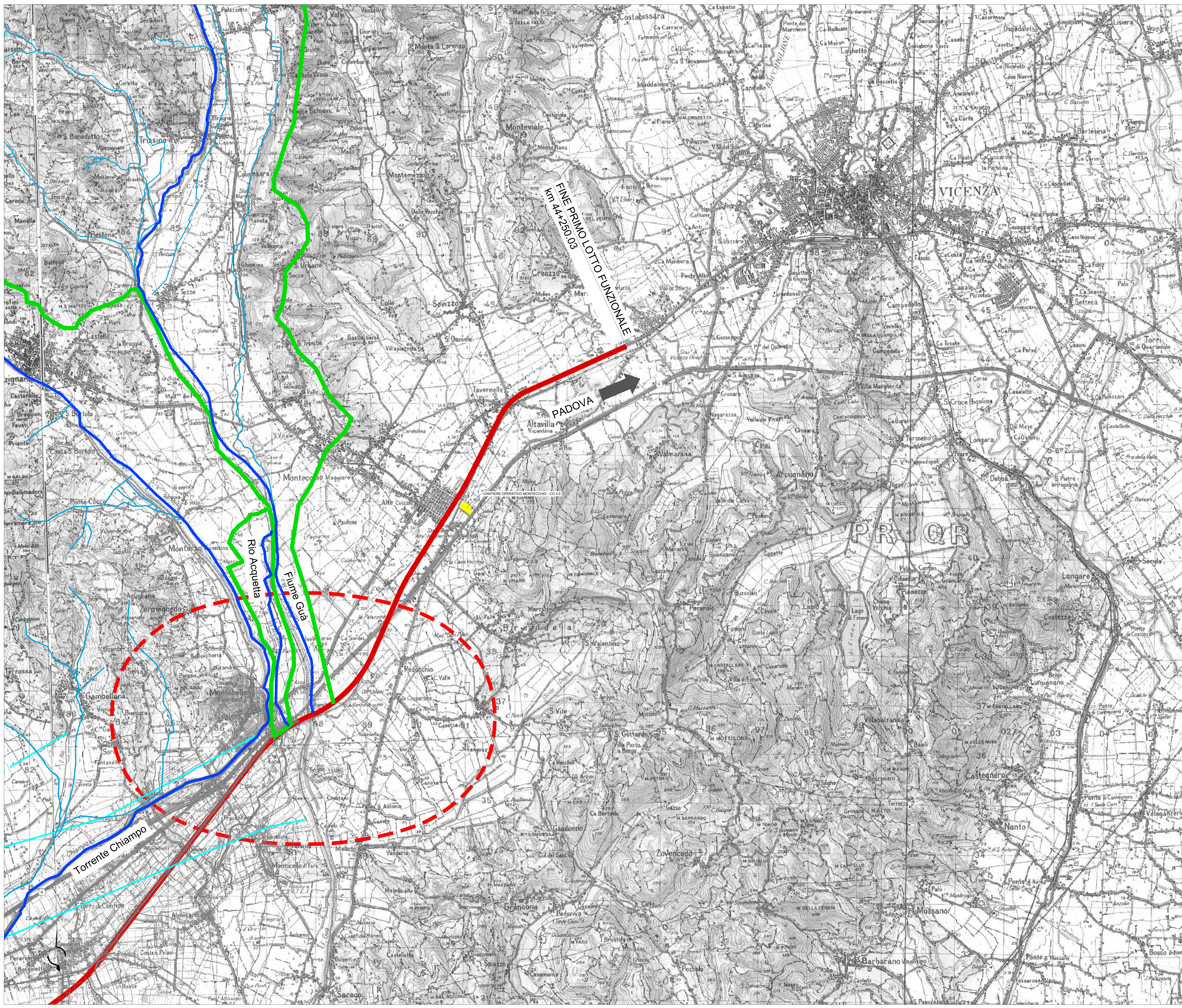


RETICOLO IDROGRAFICO

- Reticolo idrografico principale
- Affluenti asta principale
- Bacini idrografici
- Isofetiche (quota in m s.l.m.)

TRACCIATO DI PROGETTO

- Tracciato Linea A.V./A.C. Verona - Padova
  - 1° Lotto Funzionale Verona - Bivio Vicenza
- Nota 1: la sezione di chiusura dei bacini idrografici relativi ai torrenti Valpantena, Fibbio e Progno è stata ubicata in corrispondenza del canale S.A.V.A. in accordo a quanto previsto nella "Relazione Idrologica ed Idraulica" (N00002020001001).



CARATTERISTICHE GEOMETRICHE DEI TORRENTI PRINCIPALI

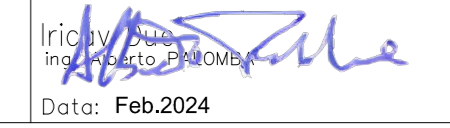
Torrente	Altezza max bacino (m s.l.m.)	Area bacino (km <sup>2</sup> )	Lunghezza asta (km)	Quota max asta (m s.l.m.)	Quota sezione di chiusura (m s.l.m.)
Valpantena	1500	160,0	32,5	1510,0	48,0
Fibbio	1500	125,7	42,4	1450,0	25,0
Illasi	2200	204,4	39,8	1600,0	24,0
Progno	900	19,6	11,5	180,0	25,0
Alpone	1600	335,6	28,8	750,0	23,0
Aquetta	150	2,6	4,3	62,0	46,0
Guà	2000	201,8	43,1	1400,0	51,0


COMMITTENTE: 

ALTA SORVEGLIANZA: 

GENERAL CONTRACTOR: 

INFRASTRUTTURE FERROVIARIE STRATEGICHE DEFINITE DALLA LEGGE OBIETTIVO N. 443/01  
 LINEA A.V./A.C. TORINO-VENEZIA Tratto VERONA-PADOVA  
 Lotto funzionale Verona-Bivio Vicenza  
 PROGETTO ESECUTIVO  
 DISEGNO  
 AGGIORNAMENTO PIANO DI CANTIERIZZAZIONE  
 CANTIERE OPERATIVO MONTECCHIO - CO 4.5  
 COROGRAFIA

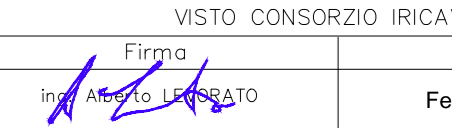
GENERAL CONTRACTOR:  DATA: Feb.2024


DIRETTORE LAVORI:  DATA: Feb.2024

SCALA: 1:25000

COMMESSA LOTTO FASE ENTE TIPO DOC. OPERA/DISCIPLINA PROG. REV. FOGLIO

117 10 E 12 C3 CAT400 101 A 001-001

PROGETTAZIONE:  DATA: Feb.2024

Rev.	Descrizione	Redatto	Data	Verificato	Data	Approvato	Data	IL PROGETTISTA
A	EMISSIONE	SGI	Feb.2024	SGI	Feb.2024	SGI	Feb.2024	
B								
C								

Doc: 837957001 | CUP: U4191000000009 | File: N:\PROGETTAZIONE\443\01\001\001\001.dwg | Cod. origine: c001

Scala di plot: TUTTI I DIRITTI DEL PRESENTE DOCUMENTO SONO RISERVATI. LA PRODUZIONE ANCHE PARZIALE È VIETATA.