

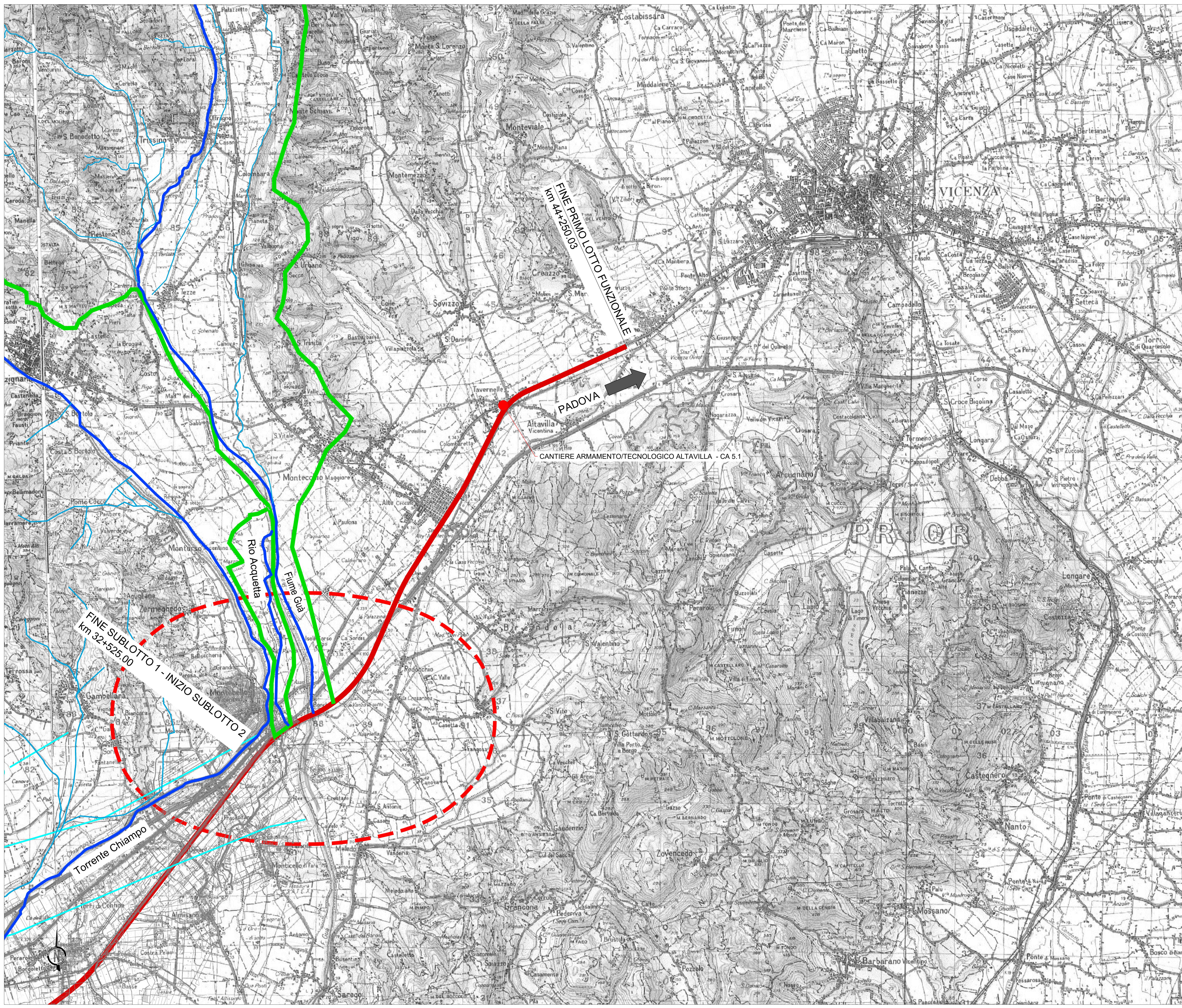
RETICOLO IDROGRAFICO

- Reticolo idrografico principale
- Affluenti asta principale
- Bacini idrografici
- Isochete (quota in m s.l.m.)

TRACCIATO DI PROGETTO

- Tracciato Linea A.V./A.C. Verona - Padova
- 1° Lotto Funzionale Verona - Bivio Vicenza

Nota 1: la sezione di chiusura dei bacini idrografici relativi ai torrenti Valpantena, Fibbio e Progno è stata ubicata in corrispondenza del canale S.A.V.A. in accordo a quanto previsto nella "Relazione Idrologica ed Idraulica" (N000002R00001001).



CARATTERISTICHE GEOMETRICHE DEI TORRENTI PRINCIPALI

Torrente	Altitudine max bacino (m s.m.)	Area bacino (km²)	Lunghezza asta (km)	Quota max asta (m s.m.)	Quota sezione di chiusura (m s.m.)
Valpantena	1500	160,0	32,5	1510,0	48,0
Fibbio	1500	125,7	42,4	1450,0	25,0
Ilasi	2200	204,4	39,8	1600,0	24,0
Progno	900	19,6	11,5	180,0	25,0
Alpone	1650	335,6	28,8	750,0	23,0
Acqueta	150	2,6	4,3	62,0	46,0
Guà	2000	201,8	43,1	1400,0	51,0

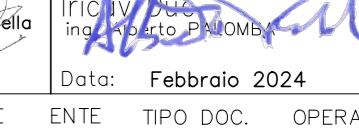
COMMITTENTE:  **RFI**
 RETE FERROVIARIA ITALIANA
 GRUPPO FERROVIE DELLO STATO

ALTA SORVEGLIANZA:  **ITAFERR**
 GRUPPO FERROVIE DELLO STATO

 **ITICAV2**

INFRASTRUTTURE FERROVIARIE STRATEGICHE DEFINITE DALLA LEGGE OBIETTIVO N. 443/01
 LINEA A.V./A.C. TORINO-VENEZIA Tratto VERONA-PADOVA
 Lotto funzionale Verona-Bivio Vicenza

PROGETTO ESECUTIVO
 DISEGNO
 AGGIORNAMENTO PIANO DI CANTIERIZZAZIONE
 CANTIERE ARMAMENTO/TECNOLOGICO ALTAVILLA - CA 5.1
 COROGRAFIA

GENERAL CONTRACTOR		DIRETTORE LAVORI		SCALA:				
Il PROGETTISTA INTEGRATORE Ing. Alessio CARRETTUCCI Piazzale S. Pietro 4, 37069 Data: Febbraio 2024		Ing.  Data: Febbraio 2024		1:25000				
COMMESSA	LOTTO	FASE	ENTE	TIPO DOC.	OPERA/DISCIPLINA	PROGR.	REV.	FOLIO
IN17	10	E	12	63	CA1900	101	A	1
Progettazione:		VISTO CONSORZIO IRICAVI DUE						
Rev.	Descrizione	Redatto	Data	Verificato	Data	Approvato	Data	IL PROGETTISTA
A	EMISSIONE	Rev. 01	Feb 2024	Rev. 01	Feb 2024	Rev. 01	Feb 2024	Ing. Alessio CARRETTUCCI
B								Ing. Alessio CARRETTUCCI
C								Ing. Alessio CARRETTUCCI
Cod. progetto: 441910000000009		Cod. origine: 0000						