






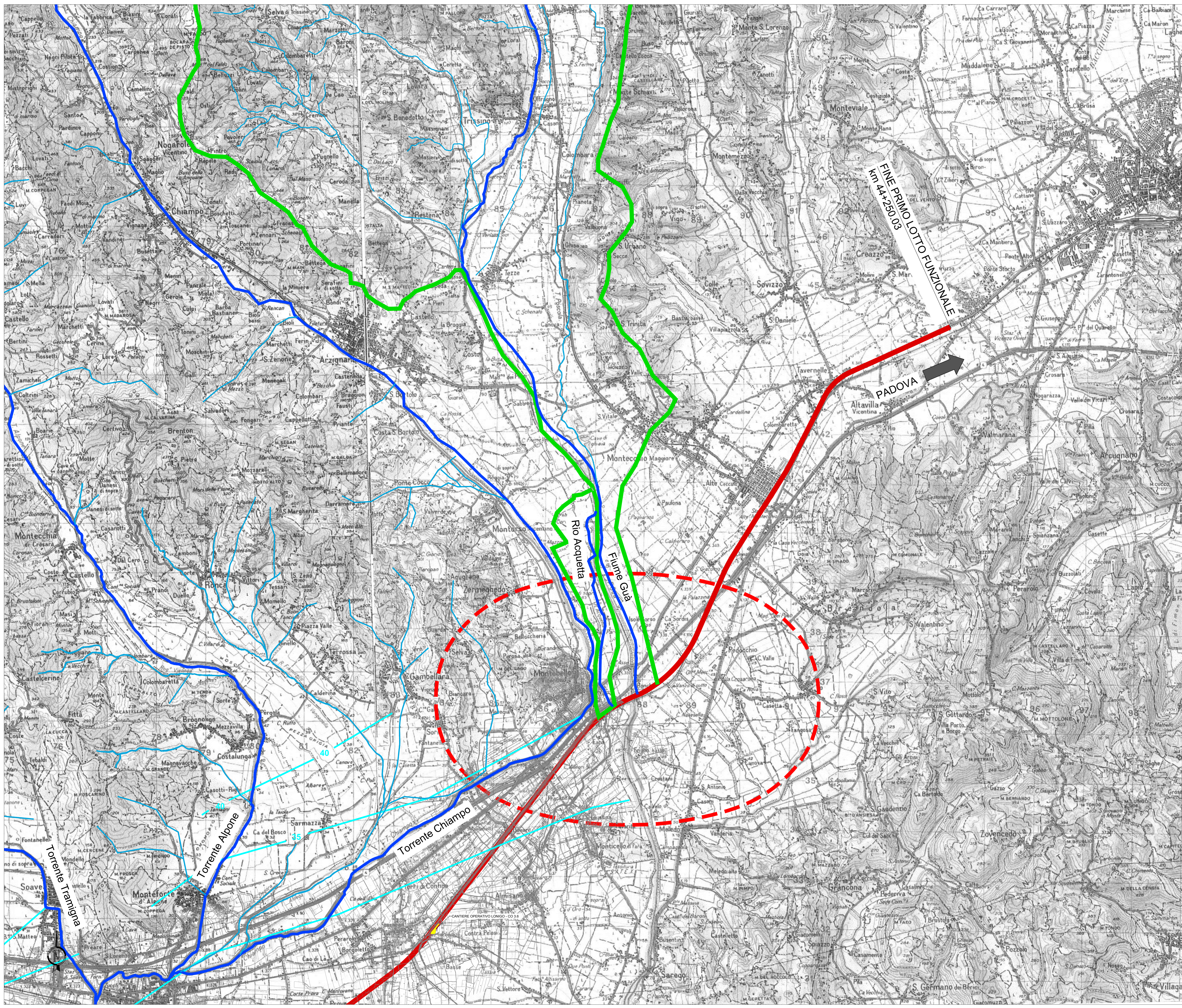
RETICOLO IDROGRAFICO

-  Reticolo idrografico principale
-  Affluenti asta principale
-  Bacini idrografici
-  Isofreatiche (quota in m s.l.m.)

TRACCIATO DI PROGETTO

-  Tracciato Linea A.V. / A.C. Verona - Padova
-  1° Lotto Funzionale Verona - Bivio Vicenza

Nota 1: la sezione di chiusura dei bacini idrografici relativi ai torrenti Valpantena, Fibbio e Progno è stata ubicata in corrispondenza del canale S.A.V. in accordo a quanto previsto nella "Relazione Idrologica ed Idraulica" (N0000012R00001001).



CARATTERISTICHE GEOMETRICHE DEI TORRENTI PRINCIPALI

Torrente	Altitudine max bacino (m s. m.)	Area bacino (km ²)	Lunghezza asta (km)	Quota max asta (m s. m.)	Quota sezione di chiusura (m s. m.)
Valpantena	1500	160,0	32,5	1510,0	48,0
Fibbio	1500	125,7	42,4	1450,0	25,0
Illasi	2200	204,4	39,8	1600,0	24,0
Progno	900	19,6	11,5	180,0	25,0
Alpone	1650	335,6	28,8	750,0	23,0
Acquetta	150	2,6	4,3	62,0	46,0
Guà	2000	201,8	43,1	1400,0	51,0

COMMITTEE: 

ALTA SORVEGLIANZA: 

GENERAL CONTRACTOR: 

INFRASTRUTTURE FERROVIARIE STRATEGICHE DEFINITE DALLA LEGGE OBIETTIVO N. 443/01
 LINEA A.V. /A.C. TORINO-VENEZIA Tratta VERONA-PADOVA
 Lotto funzionale Verona-Bivio Vicenza
 PROGETTO ESECUTIVO
 DISEGNO
 AGGIORNAMENTO PIANO DI CANTIERIZZAZIONE
 CANTIERE OPERATIVO LONIGO - CO 3.6
 COGROGRAFIA

GENERAL CONTRACTOR		DIRETTORE LAVORI		SCALA :
1:25000				

COMMESSA	LOTTO	FASE	ENTE	TIPO DOC.	OPERA/DIRIGENZA	PROG.	REV.	FOGGIO
IN17	E	02	03	02A000	001	A		

Progettazione:

A	EMISSIONE	Redatto	Data	Verificato	Data	Approvato	Data	IL PROGETTISTA
B								
C								

CG: A37197021 | CUP: J41E1000000009 | File: W784303A000004020
 Cod. origine: 0802