

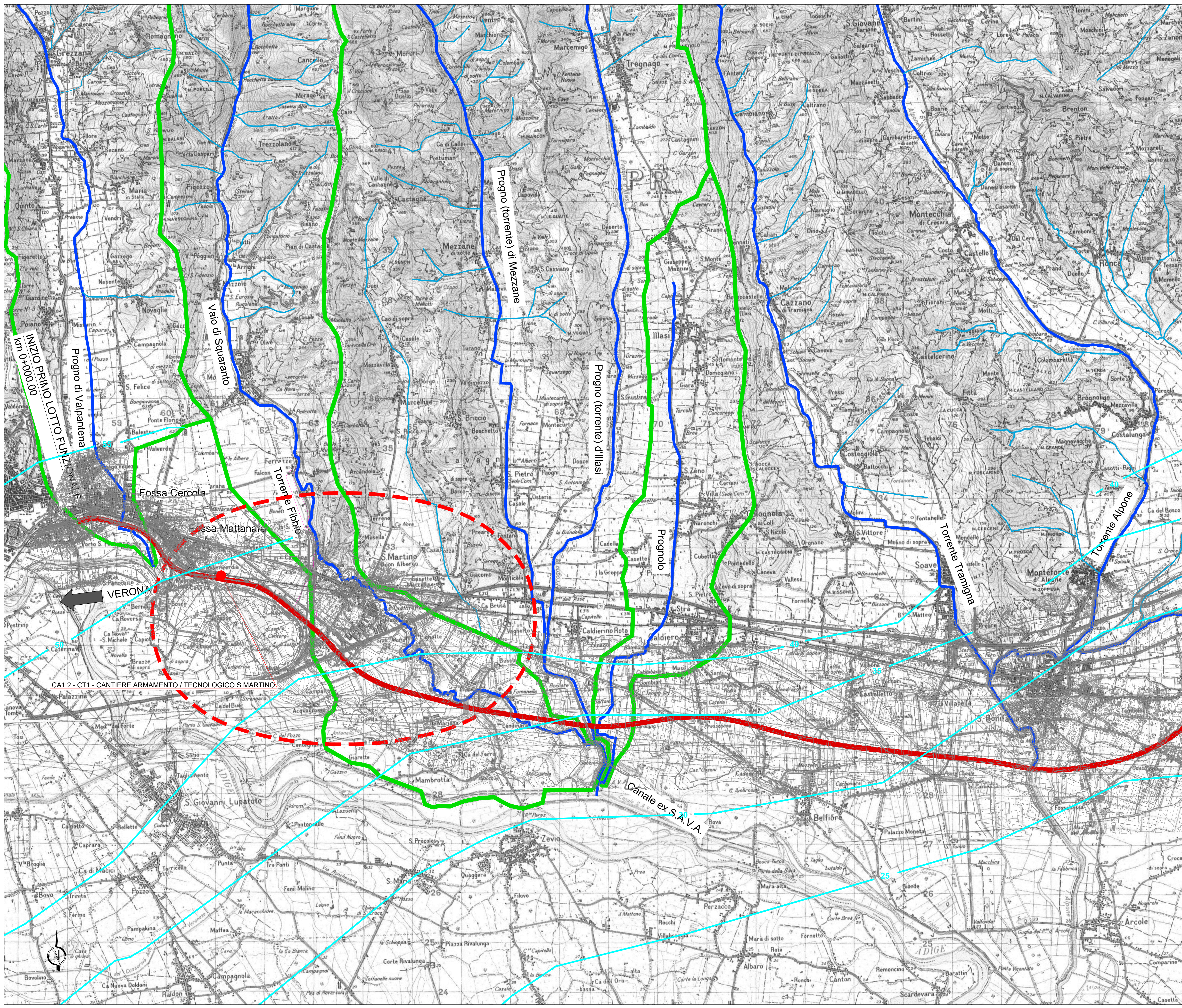
RETICOLO IDROGRAFICO

- Reticolo idrografico principale
- Affluenti asta principale
- Bacini idrografici
- Isofreatiche (quota in m s.l.m.)

TRACCIATO DI PROGETTO

- Tracciato Linea A.V. / A.C. Verona - Padova
- 1° Lotto Funzionale Verona - Bivio Vicenza

Nota 1: la sezione di chiusura dei bacini idrografici relativi ai torrenti Valpantena, Fibbio e Prognolo è stata ubicata in corrispondenza del canale S.A.V.A. in accordo a quanto previsto nella "Relazione Idrologica ed Idraulica" (N000002RID0001001).



CARATTERISTICHE GEOMETRICHE DEI TORRENTI PRINCIPALI

Torrente	Altitudine max bacino (m s. m.)	Area bacino (km ²)	Lunghezza asta (km)	Quota max asta (m s. m.)	Quota sezione di chiusura (m s. m.)
Valpantena	1500	160,0	32,5	1510,0	48,0
Fibbio	1500	125,7	42,4	1450,0	25,0
Illasi	2200	204,4	39,8	1600,0	24,0
Prognolo	900	19,6	11,5	180,0	25,0
Alpone	1650	335,6	28,8	750,0	23,0
Acquetta	150	2,6	4,3	62,0	46,0
Guà	2000	201,8	43,1	1400,0	51,0

COMMITTENTE:

ALTA SORVEGLIANZA:

INFRASTRUTTURE FERROVIARIE STRATEGICHE DEFINITE DALLA LEGGE OBIETTIVO N. 443/01
 LINEA A.V. / A.C. TORINO-VENEZIA Tratta VERONA-PADOVA
 Lotto funzionale Verona-Bivio Vicenza
 PROGETTO ESECUTIVO
 DISEGNO
 AGGIORNAMENTO PIANO DI CANTIERIZZAZIONE
 CANTIERE ARMAMENTO / TECNOLOGICO S.MARTINO - CA1.2 - CT1
 CROGROGRAFIA

GENERAL CONTRACTOR:

DIRETTORE LAVORI:

SCALA: 1:25000

PROGETTISTA INTEGRATORE:

COMPLETATO:

DATA: Febbraio 2024

COMMESSA LOTTO FASE ENTE TIPO DOC. OPERA/DISCIPLINA PROG. REV. FOLIO

IN 17 10 E 12 03 CA3500 001 A

IFICAV2

PROGETTAZIONE:

Rev.	Descrizione	Redatto	Data	Verificato	Data	Approvato	Data	IL PROGETTISTA
A	EMISSIONE							Ing. Alessio CARETTUCCI
B								Ing. Alessio CARETTUCCI
C								Ing. Alessio CARETTUCCI

CC: 837397021 CUP: J41E19100000009 File: m7h3h3ca35000040.dwg

Progetto cofinanziato dalla Unione Europea

TUTTI I DIRITTI DEL PRESENTE DOCUMENTO SONO RISERVATI. LA PRODUZIONE ANCHE PARZIALI È VIETATA.