







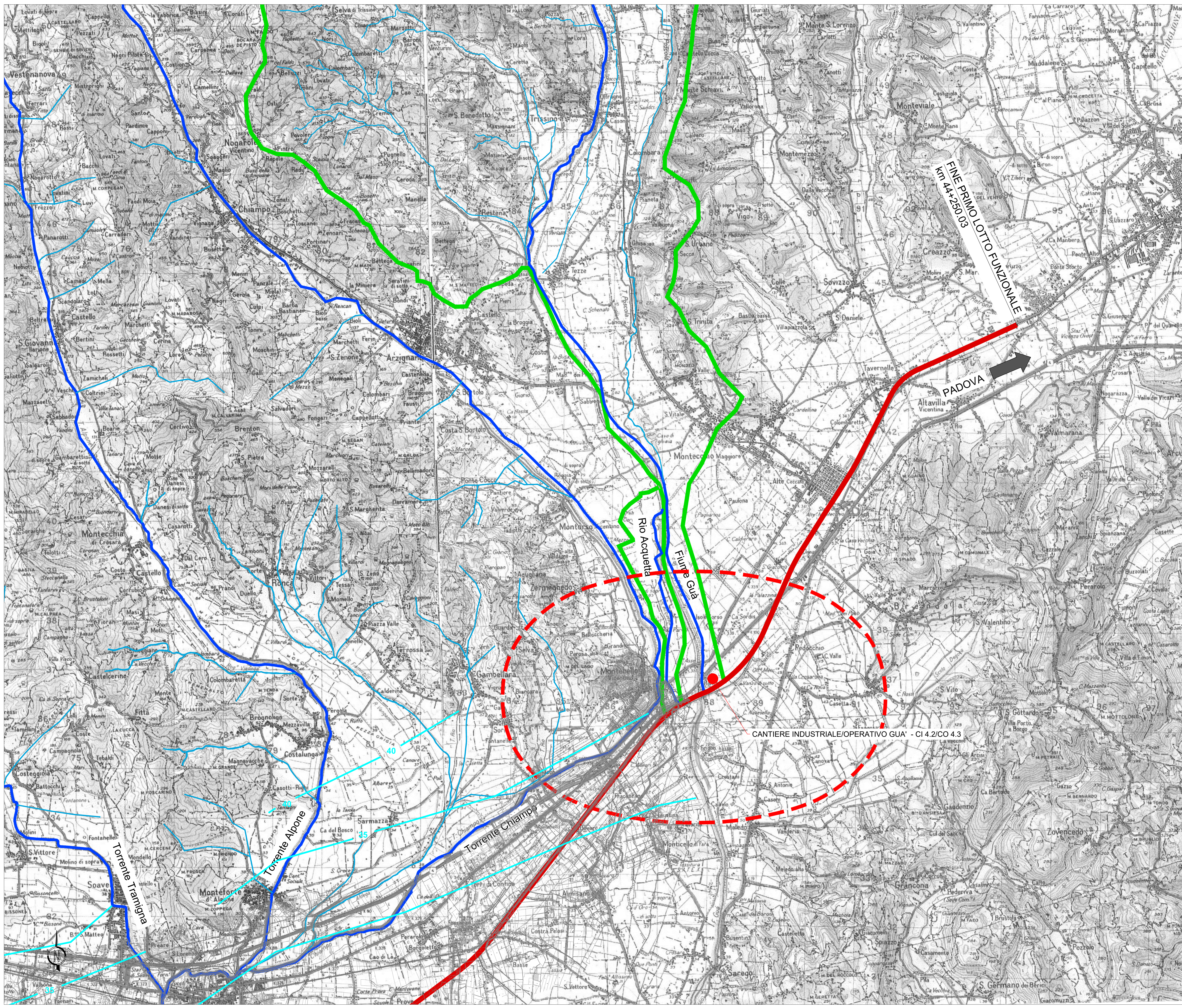
RETICOLO IDROGRAFICO

-  Reticolo idrografico principale
-  Affluenti asta principale
-  Bacini idrografici
-  Isofreatiche (quota in m s.l.m.)

TRACCIATO DI PROGETTO

-  Tracciato Linea A.V./A.C. Verona - Padova
-  1° Lotto Funzionale Verona - Bivio Vicenza

Nota 1: la sezione di chiusura dei bacini idrografici relativi ai torrenti Valpantena, Fibbio e Progno è stata ubicata in corrispondenza del canale S.A.V.A. in accordo a quanto previsto nella "Relazione Idrologica ed Idraulica" (N°00002R10001001).



CARATTERISTICHE GEOMETRICHE DEI TORRENTI PRINCIPALI

Torrente	Altezza max bacino (m s.m.)	Area bacino (km²)	Lunghezza asta (km)	Quota max asta (m s.m.)	Quota sezione di chiusura (m s.m.)
Valpantena	1500	160,0	32,5	1510,0	48,0
Fibbio	1500	125,7	42,4	1450,0	25,0
Illasi	2200	204,4	39,8	1600,0	24,0
Progno	900	19,6	11,5	180,0	25,0
Alpone	1650	335,6	28,8	750,0	23,0
Acquetta	150	2,6	4,3	62,0	46,0
Gua	2000	201,8	43,1	1400,0	51,0

COMMITTENTE:



ALTA SORVEGLIANZA:



GENERAL CONTRACTOR:



INFRASTRUTTURE FERROVIARIE STRATEGICHE DEFINITE DALLA LEGGE OBIETTIVO N. 443/01  
 LINEA A.V./A.C. TORINO-VENEZIA Tratta VERONA-PADOVA  
 Lotto funzionale Verona-Bivio Vicenza  
 PROGETTO ESECUTIVO

DISEGNO  
 AGGIORNAMENTO PIANO DI CANTIERIZZAZIONE  
 CANTIERE INDUSTRIALE/OPERATIVO GUA' - CI 4.2 - CO 4.3 - WBS CAT3  
 COGNOGRAFIA DEL BACINO IDROGRAFICO - BACINI IMBIFERII - Corografia CI 4.2 - CO 4.3

PROGETTISTA INTEGRATORE		CONSOZIO		DIRETTORE LAVORI		SCALA :
Ing. Angelo CARNECROSSI		ITICAV2		Ing. ...		1:25000
Data: 14/02/2024		Data: 14/02/2024		Data: 14/02/2024		

COMMESSA	LOTTO	FASE	ENTE	TIPO DOC.	OPERA/DIRIGENZA	PROGR.	REV.	FOGGIO
LN17	10	E	12	P2	CA11300	105	A	001-001

VISTO CONSOZIO INCARICATO		Data		Data		Data		Data	
Ing. ...		14/02/2024		14/02/2024		14/02/2024		14/02/2024	

Progettazione:		Redatto		Verificato		Approvato		Data	
A. DISEGNO		14/02/2024		14/02/2024		14/02/2024		14/02/2024	
B.									
C.									