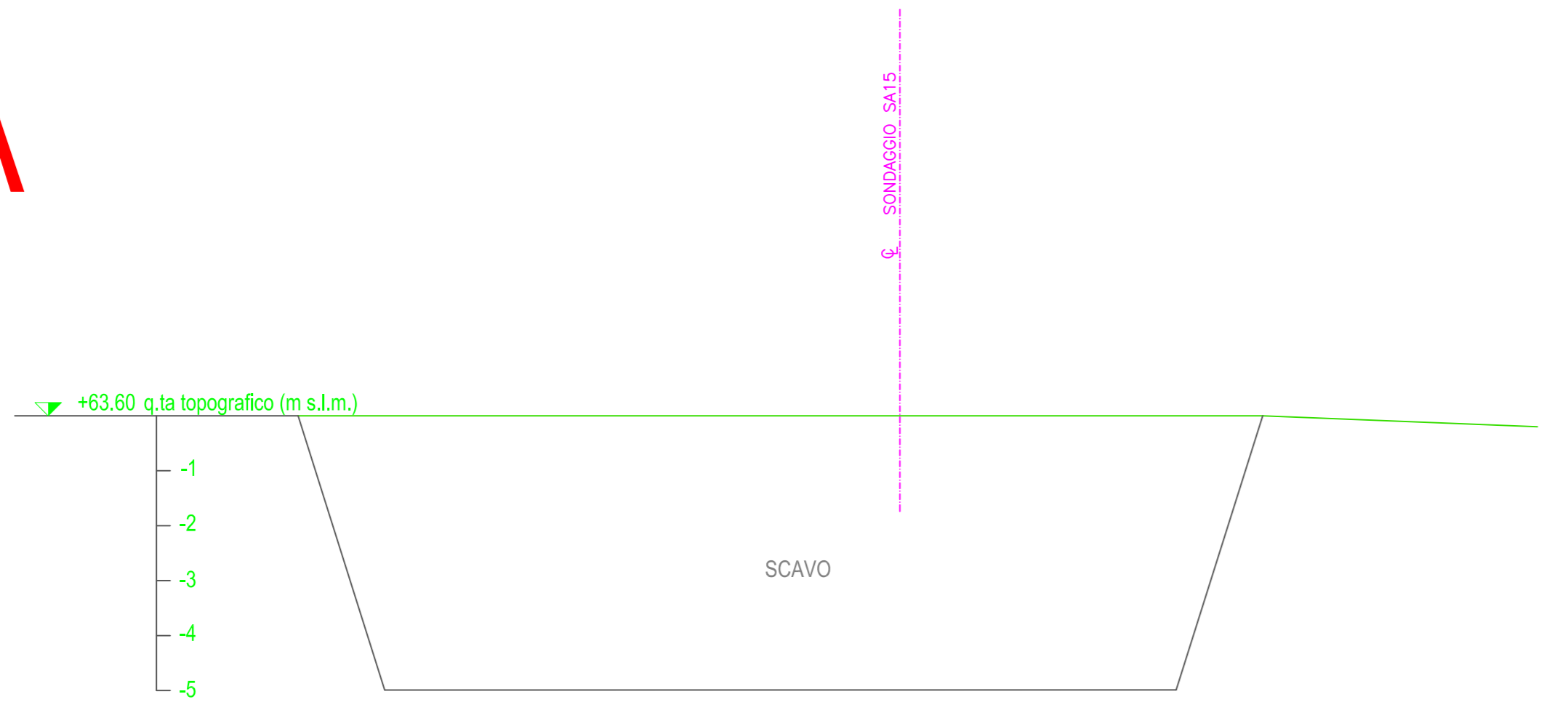
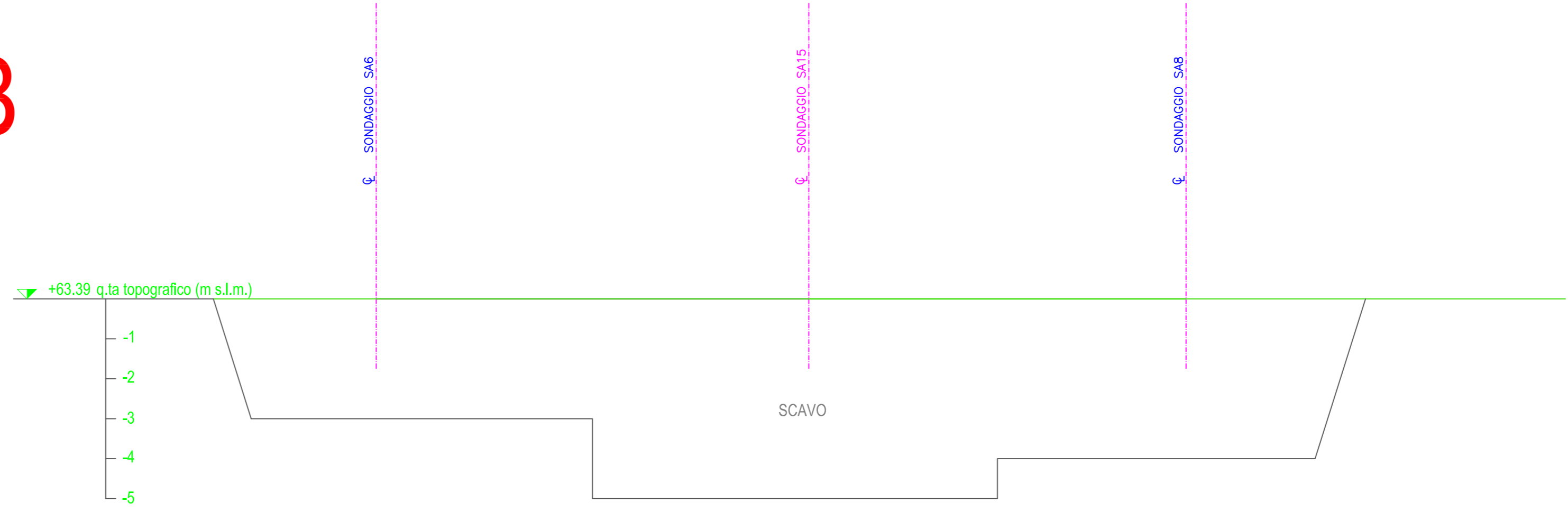


SEZIONI SCHEMATICHE SCAVI - scala 1:200

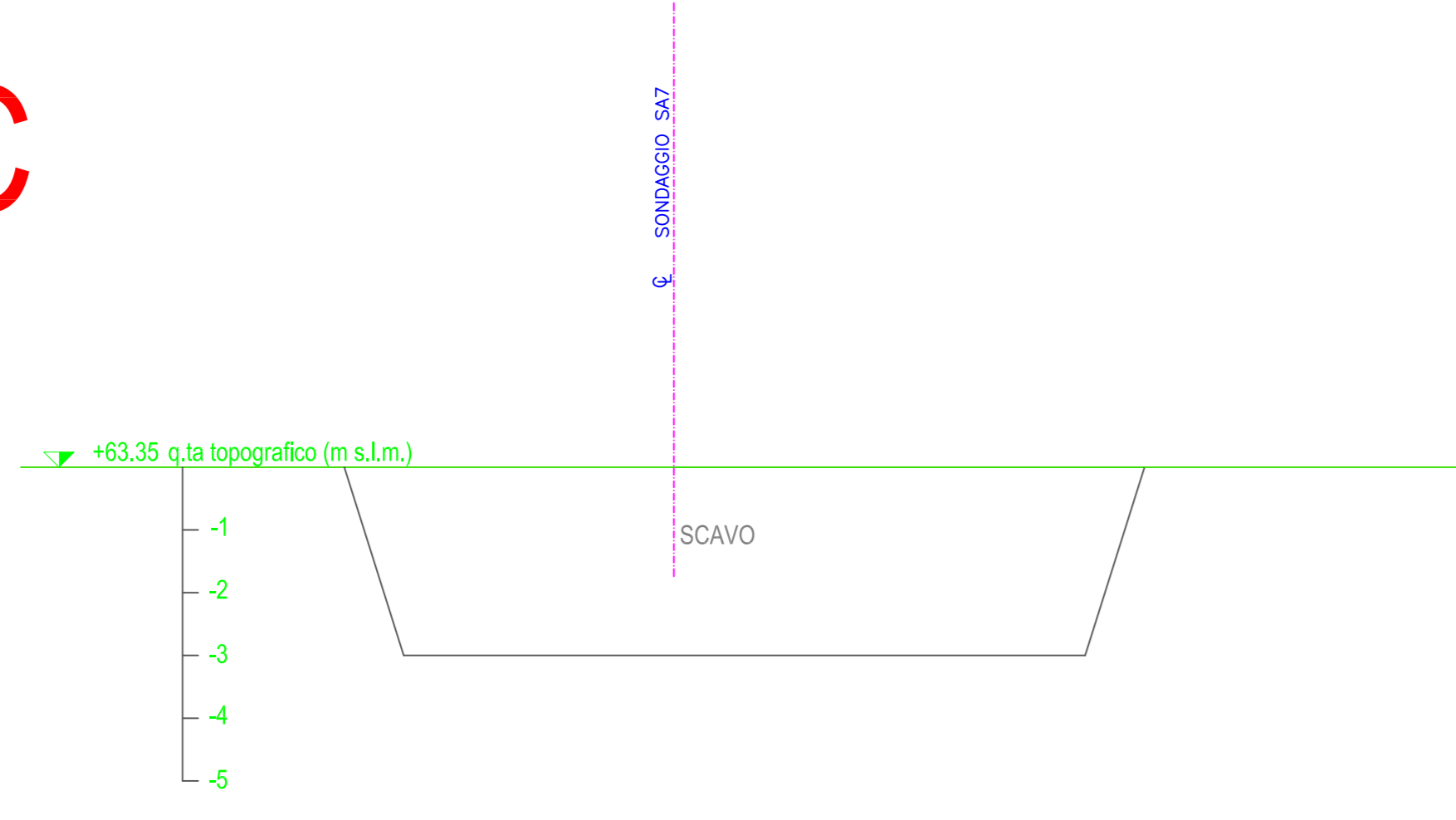
A



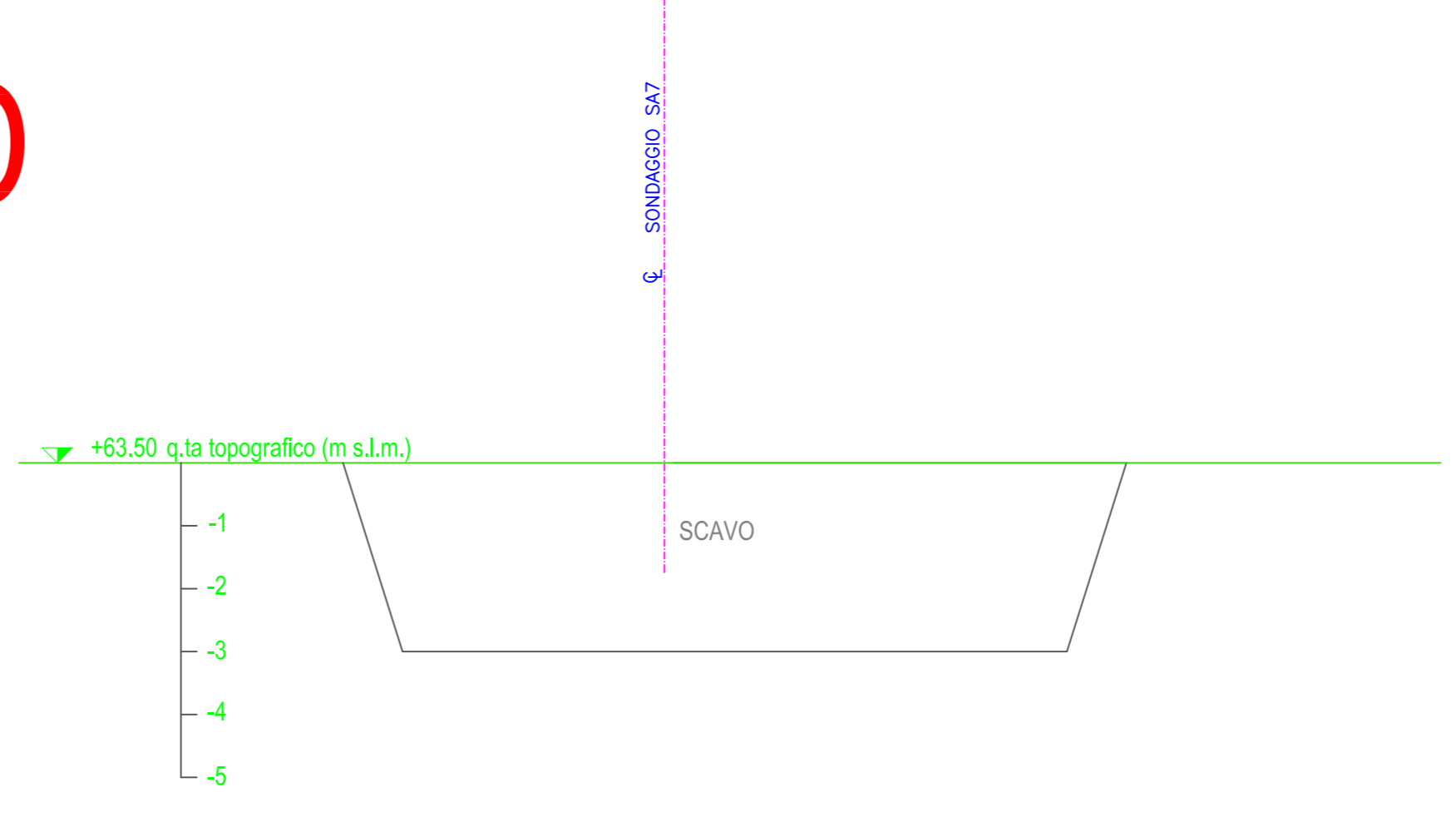
B



C



D



DOCUMENTI DI RIFERIMENTO
Reference documents

NOTE
Note

1) LA SCALA DI RAPPRESENTAZIONE DELLE ALTEZZE E DOPPIA RISPETTO ALLA SCALA DI RAPPRESENTAZIONE DELLE DIMENSIONI ORIZZONTALI

LEGENDA
Legend

— LIMITE AREA DI PROPRIETA' SGI - STAZIONE DI SPINTA GAS FT8

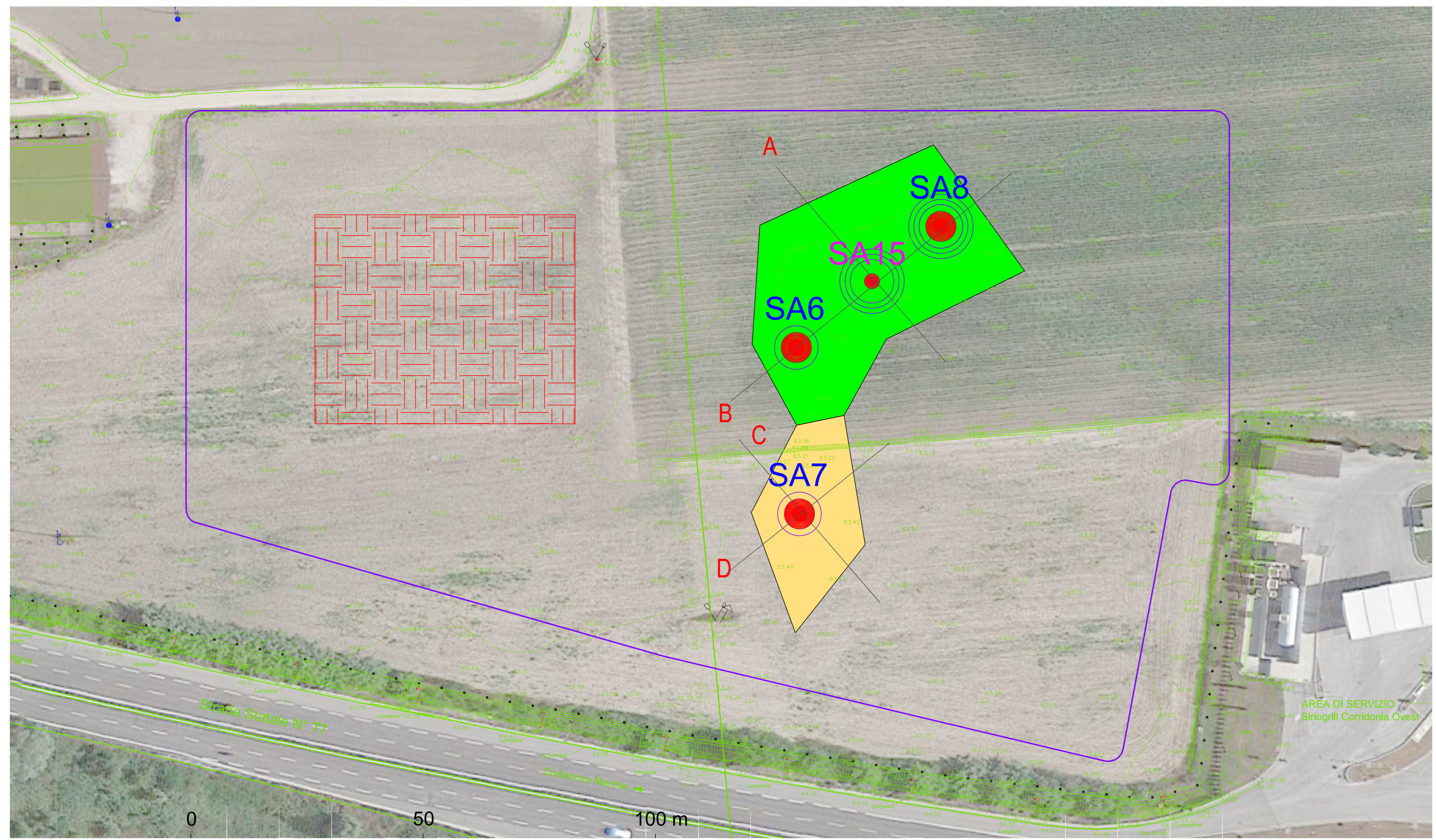
—XXX— Q.TE TERRENO (TERRENO ATTUALE)

AREA = 2500 m²
Area di stoccaggio terreno

TABELLA DI SINTESI ANALISI DI LABORATORIO CON EVIDENZIATE I CAMPIONI CON SUPERAMENTO DEI LIMITI

Campioni terreno		Sondaggi 2023 - valori (mg/kg) - composto idrocarburi pesanti										
Profondità	Nome	SA1	SA2	SA3	SA4	SA5	SA6	SA7	SA8	SA9	SA10	SA11
0-1-1 metri	CA1	36,1	47,6	33,6	22,9	20,8	26,6	41,5	96,1	14,7	13,2	43,4
1-2 metri	CA2	28,2	46,9	<LoQ	25,4	<LoQ	135,5	86,6	81,1	<LoQ	26,6	25,7
2-3 metri	CA3	28,0	46,6	<LoQ	10,4	<LoQ	11,9	31,2	67,5	<LoQ	10,3	14,4

Campioni terreno		Sondaggi 2024 - valori (mg/kg) - composto idrocarburi pesanti										
Profondità	Nome	SA12	SA13	SA14	SA15	SA16	SA17	SA18	SA19	SA20	SA21	SA22
0-1-1 metri	CA1	35,0	34,5	20,5	32,3	<LoQ	<LoQ	14,7	38,6	<LoQ	<LoQ	30,1
1-2 metri	CA2	39,6	<LoQ	12,3	77,5	<LoQ	<LoQ	<LoQ	12,8	<LoQ	<LoQ	<LoQ
2-3 metri	CA3	43,9	<LoQ	<LoQ	89,4	<LoQ	31,0	<LoQ	<LoQ	<LoQ	<LoQ	<LoQ
3-4 metri	CA4	<LoQ			290,6							
4-5 metri	CA5				27,5							



UBICAZIONE SONDAGGI CON PRELIEVO DI CAMPIONI PER ANALISI CHIMICHE

● SA12 Sondaggi geognostici ambientali (ottobre 2023)

● SA12 Sondaggi geognostici ambientali (gennaio - febbraio 2024)

POLIGONI DI DELIMITAZIONE AREE CON VALORI NON CONFORMI DI IDROCARBURI PESANTI

AREA 1 = 1942,5 m²
Volume = 5827 m³ (considerando un'altezza media di 3 metri)

AREA 2 = 696 m²
Volume = 1392 m³ (considerando un'altezza media di 2 metri)

● Sondaggio con valore di **idrocarburi pesanti** superiore ai limiti

indicazione del numero di campioni con valori superiore

Rev.	Data	Descrizione	Preparato	Verificato	Approvato	Autore
0	05/04/24	Emissione per Enti	E.Miranda	P.Batisti	M.Migliorato	L.Fieschi
A	21/03/24	Emissione per commenti	E.Miranda	P.Batisti	M.Migliorato	L.Fieschi

SOCIETA' GASDOTTI ITALIA S.p.A.
Progettazione Esecutiva, Direzione/Supervisione lavori e CSE relativi alla realizzazione della Stazione di Spinta presso il Comune di Corridonia

IMMAGINE SATELLITARE CON RILIEVO STATO ATTUALE scala 1:500

TAVOLA 3
PLANIMETRIA D'INTERVENTO - FASE 1

Commissa Cliente 2020-0080	Codice Documento Cliente -	Progetto APS P1616	Codice Documento APS 0000-DW-6251-020_0	Foglio 01 di 01	Rev. 0
DOC. CLASS.	SCALA:	SCALE:	FORMATO:	FILE NAME:	

Questo documento ed i contenuti sono di proprietà esclusiva di APS S.r.l. - Via Mesca 32 - 00142 Roma - ITALIA. Tutti i diritti riservati.