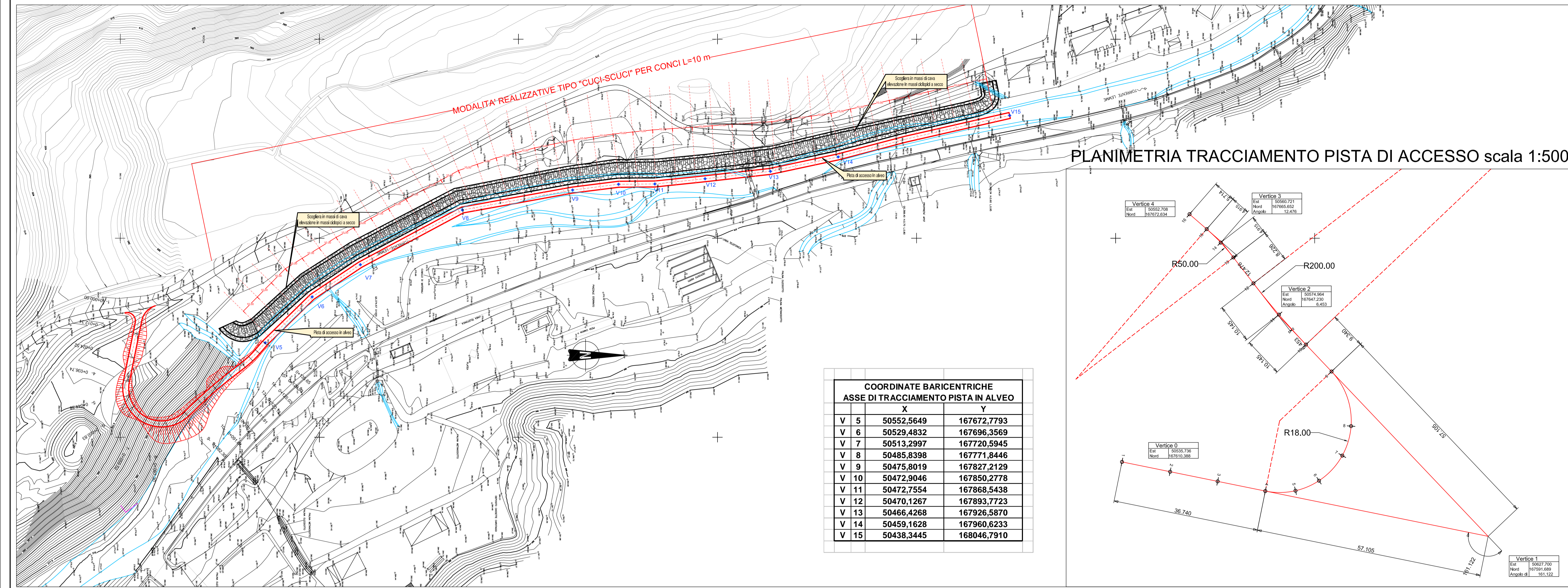


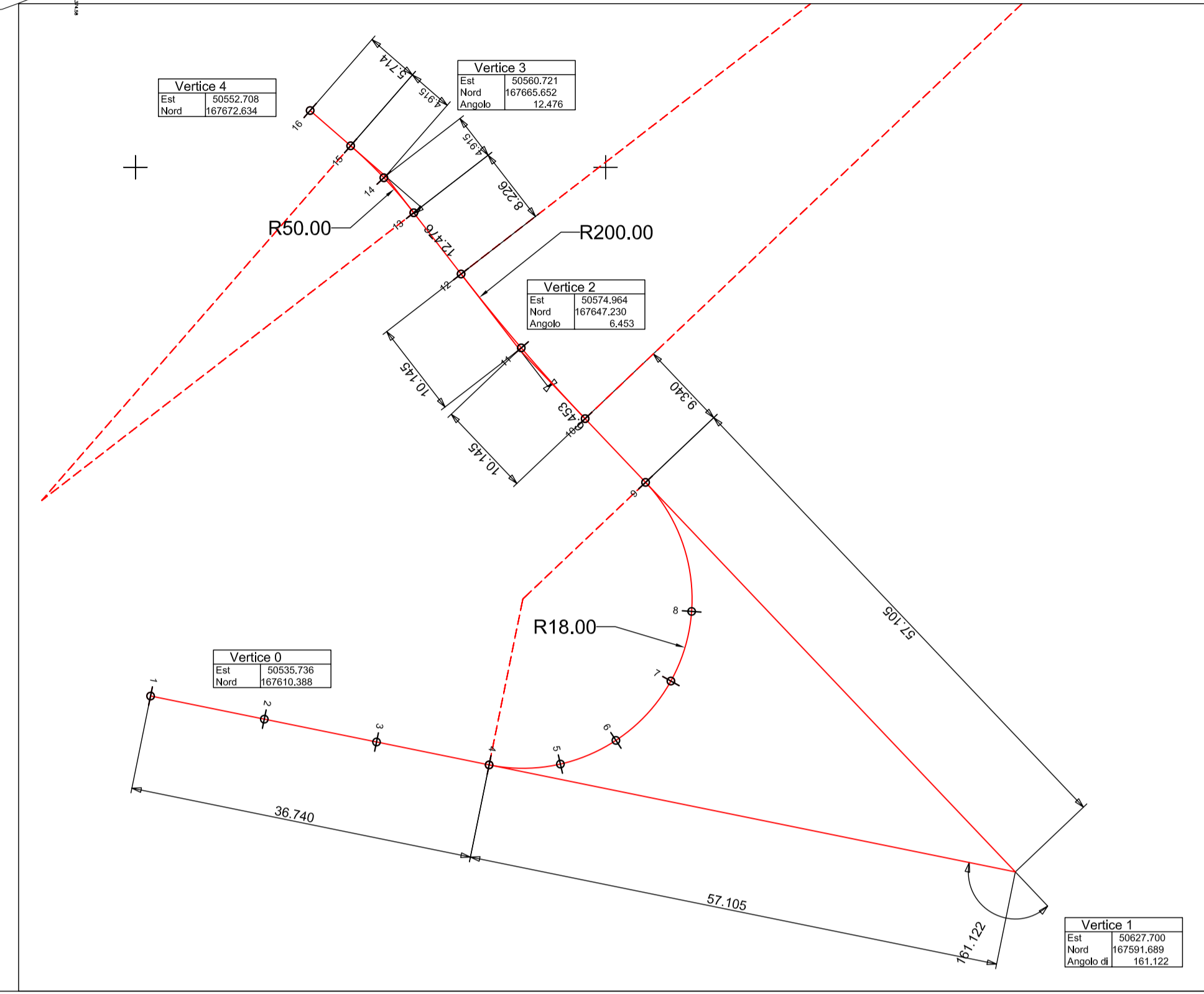
PLANIMETRIA OPERE PROVVISORIE scala 1:1000



COORDINATE BARICENTRICHE ASSE DI TRACCIAMENTO PISTA IN ALVEO

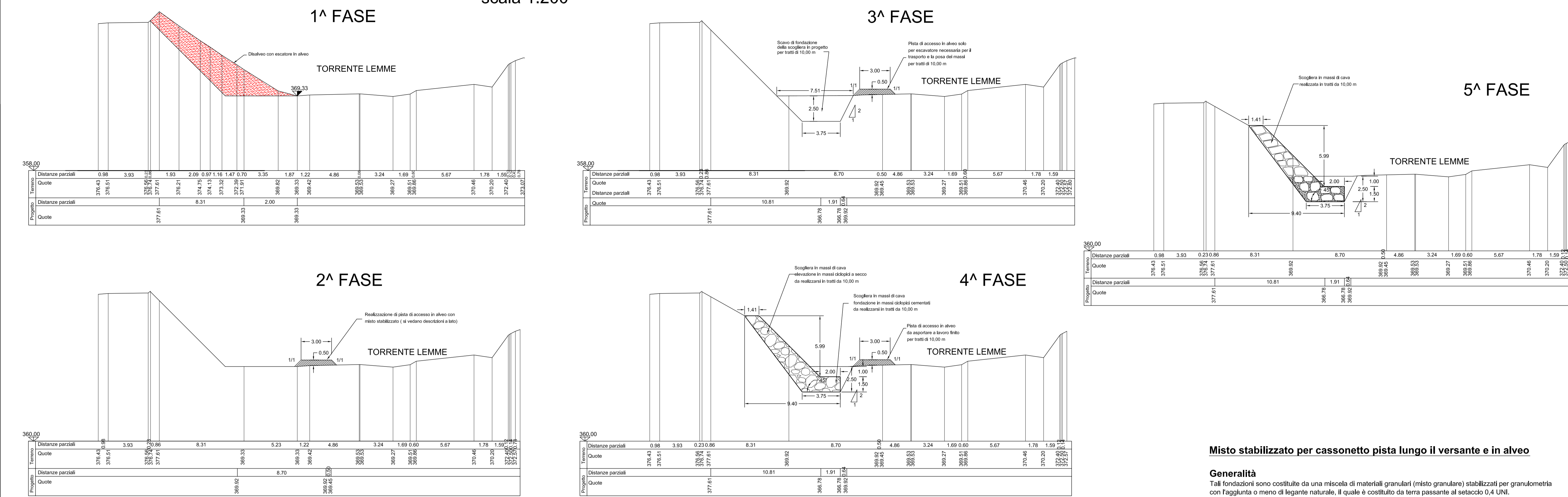
V	X	Y
5	50552.5649	167672.7793
6	50529.4832	167696.3569
7	50513.2997	167720.5945
8	50485.8359	167771.8446
9	50475.8019	167827.2129
10	50472.9046	167850.2778
11	50472.7554	167866.5438
12	50470.1267	167933.7233
13	50466.4268	167928.5870
14	50459.1628	167960.6233
15	50438.3445	168046.7910

PLANIMETRIA TRACCIAMENTO PISTA DI ACCESSO scala 1:500

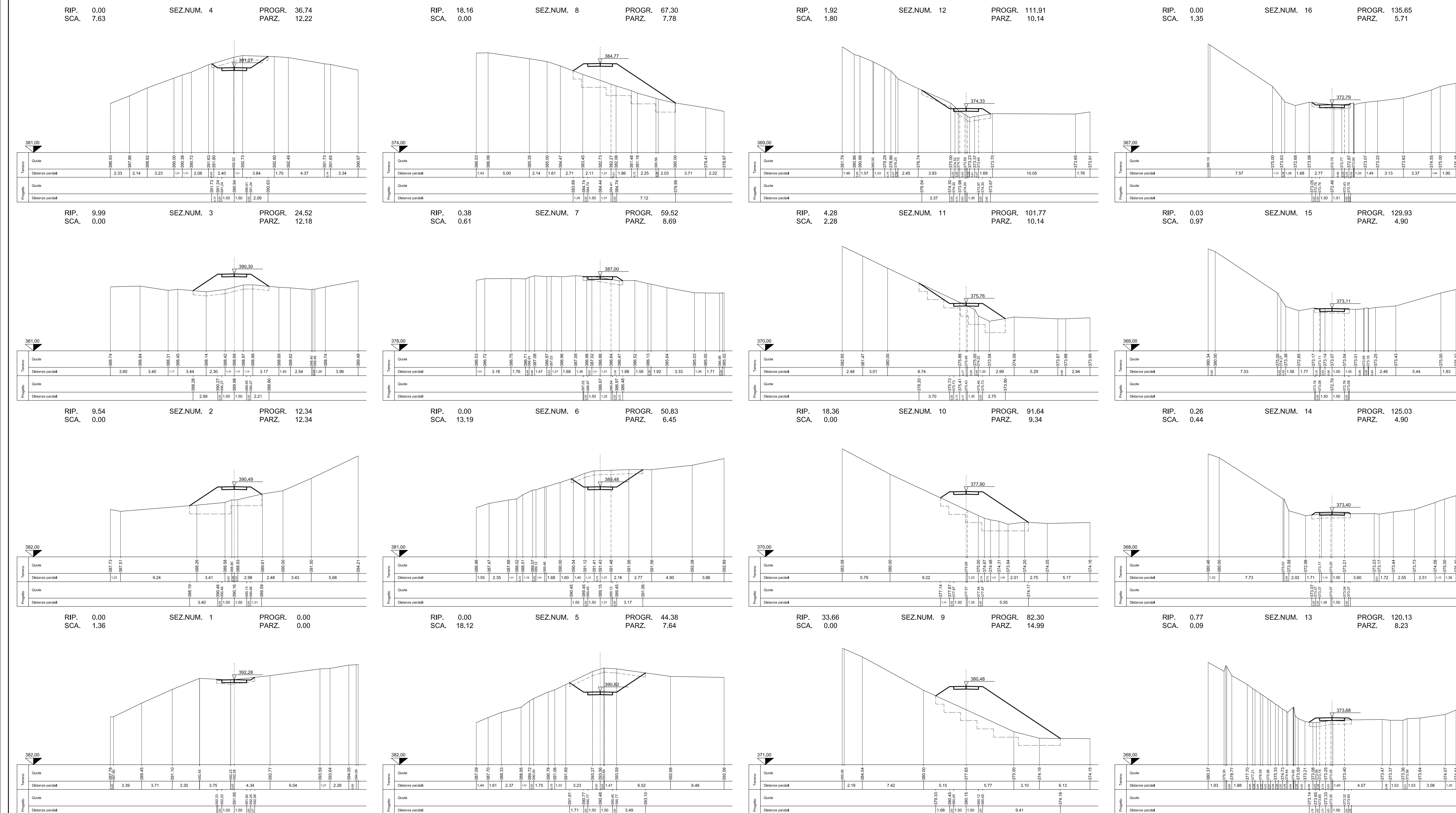


SEZIONE TIPO FASI LAVORATIVE SECONDO MODALITA' REALIZZATIVE TIPO "CUCI-SCUCI" PER CONCI L=10 m

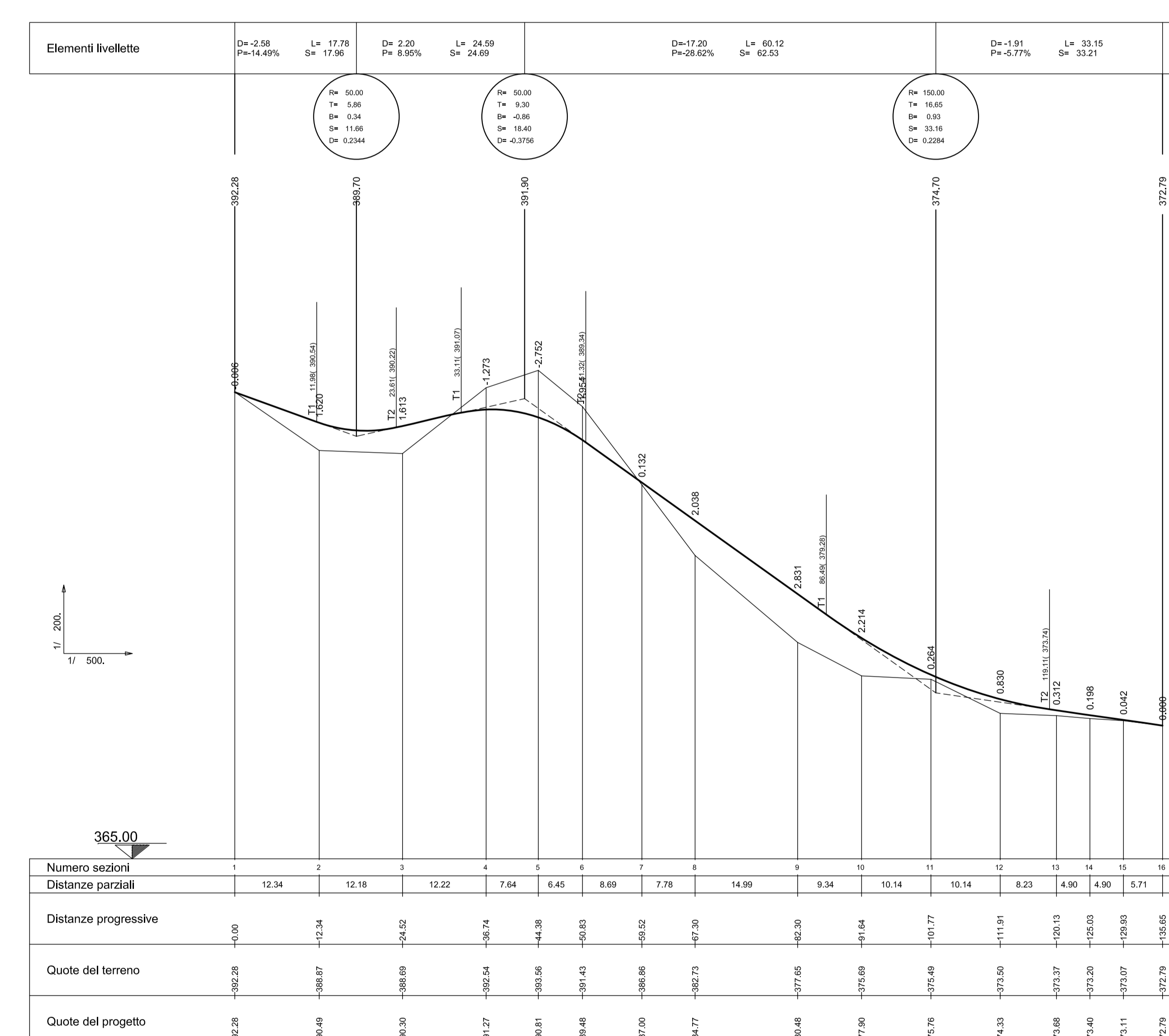
scala 1:200



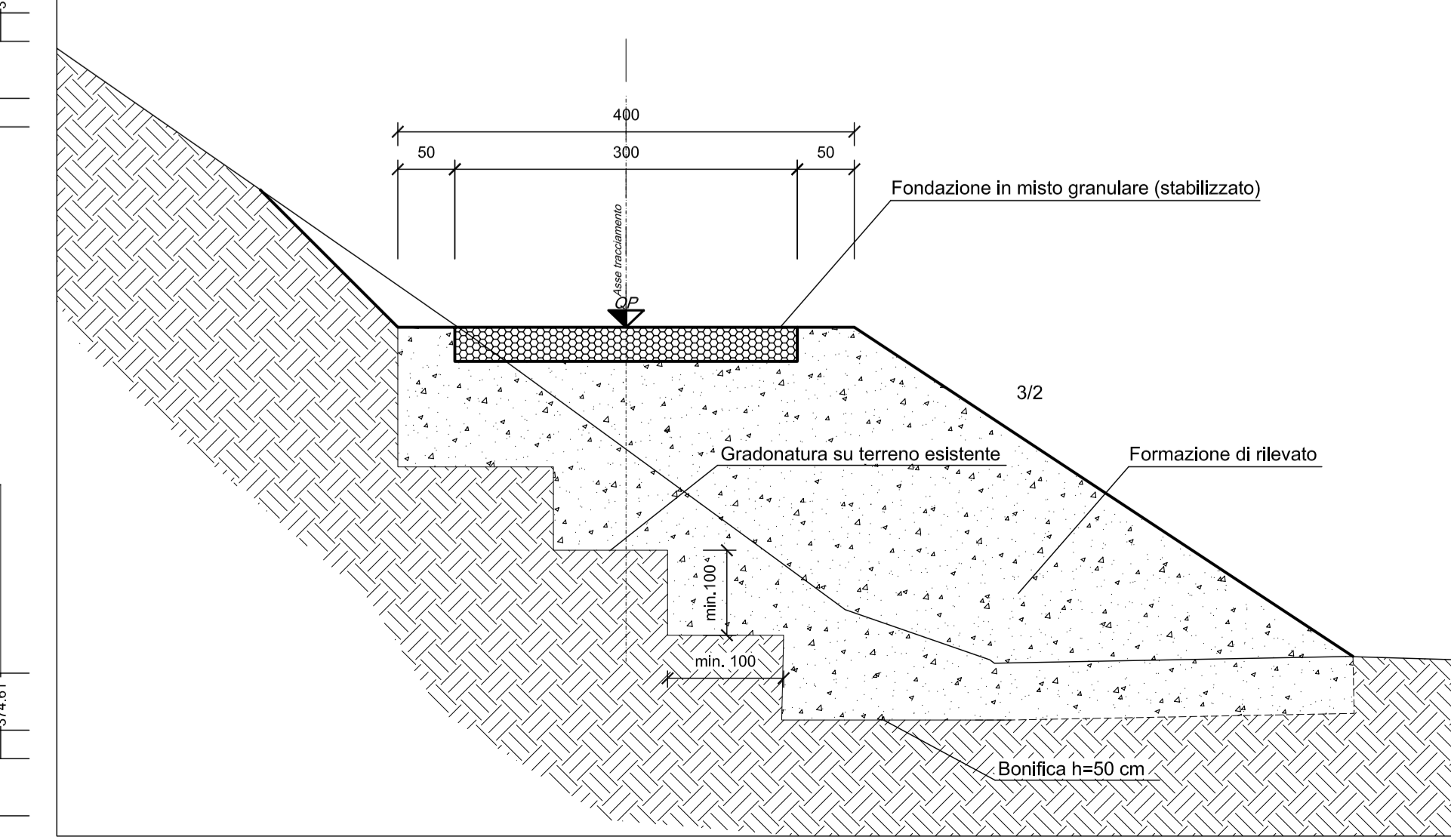
SEZIONI TRASVERSALI PISTA DI ACCESSO scala 1:200



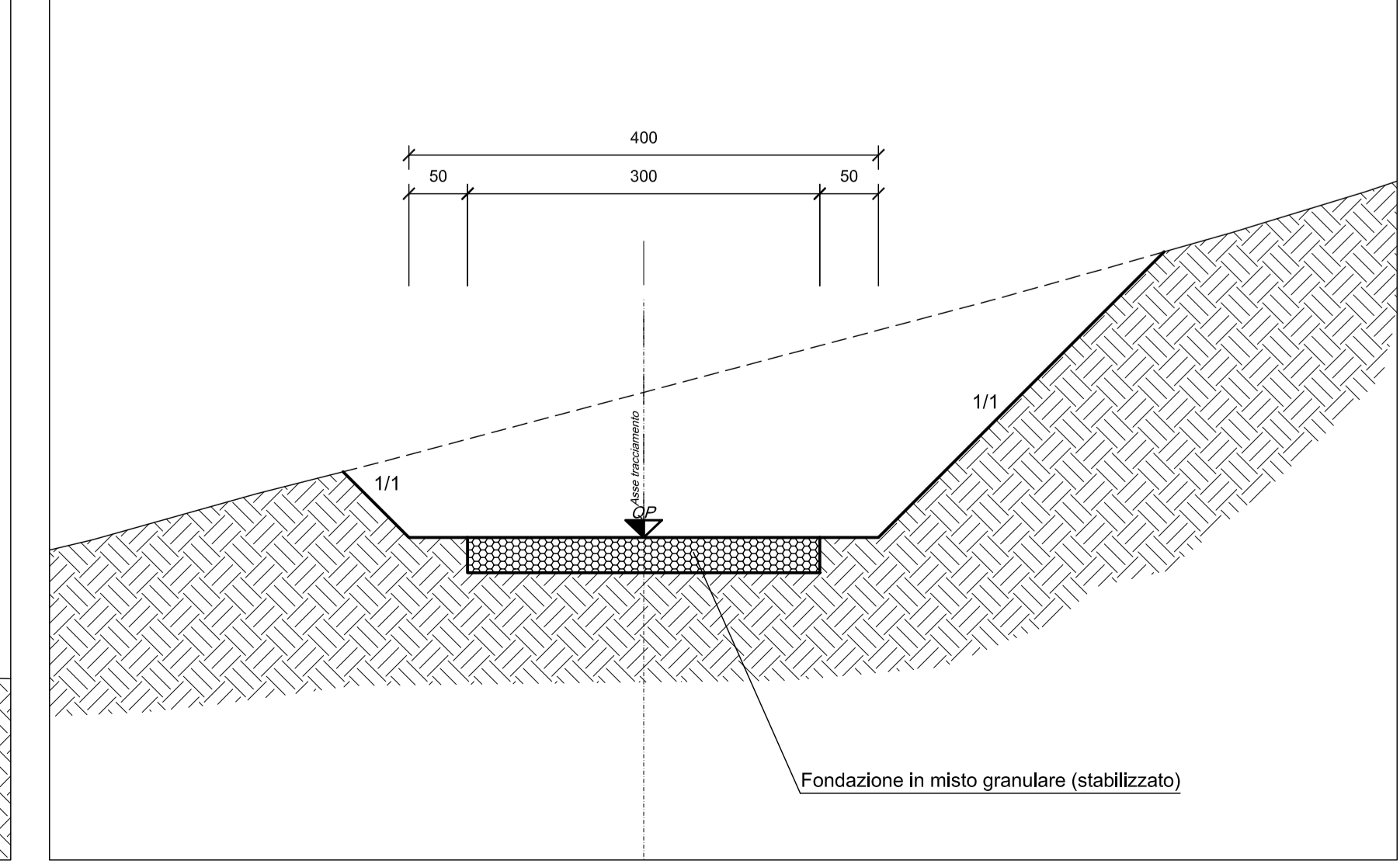
PROFILO LONGITUDINALE PISTA DI ACCESSO scala 1:200/1:500



SEZIONE TIPO SU RILEVATO scala 1:50



SEZIONE TIPO IN SCAVO scala 1:50



Misto stabilizzato per cassonetto pista lungo il versante e in alveo

Generalità
Tali fondazioni sono costituite da una miscela di materiali granulari (misto granulare) stabilizzati per granometria con Faggionato o meno di legante naturale.

- Caratteristiche dei materiali
Il materiale in opera, dopo l'eventuale costatazione e miscelazione, dovrà rispondere alle caratteristiche seguenti:
1) Faggionato non dovrà avere dimensioni superiori a 71 mm, non forma appiattita, allungata o loricata.

Materiali da rilevato (corpo pista da sez.1 a sez.13)
Il materiale del corpo del rilevato dovrà appartenere ad uno dei seguenti gruppi A1A2A3 della classifica C.N.R. - U.N.I. 10006/1563.

COMITENTE: RFI Gruppo Ferrovie dello Stato Italiano
ALTA Sorveglianza: ITALFERRA Gruppo Ferrovie dello Stato Italiane
GENERAL CONTRACTOR: COIV

INFRASTRUTTURE FERROVIARIE STRATEGICHE DEFINITE DALLA LEGGE OBIETTIVO N.443/01
TRATTA A.V./A.C. TERZO VALICO DEI GIOVI PROGETTO ESECUTIVO
RIQUALIFICAZIONE AMBIENTALE VAL LEMME Disegno d'insieme scogliera.Fasi lavorative
GENERAL CONTRACTOR: COIV
PROGETTAZIONE: COIV