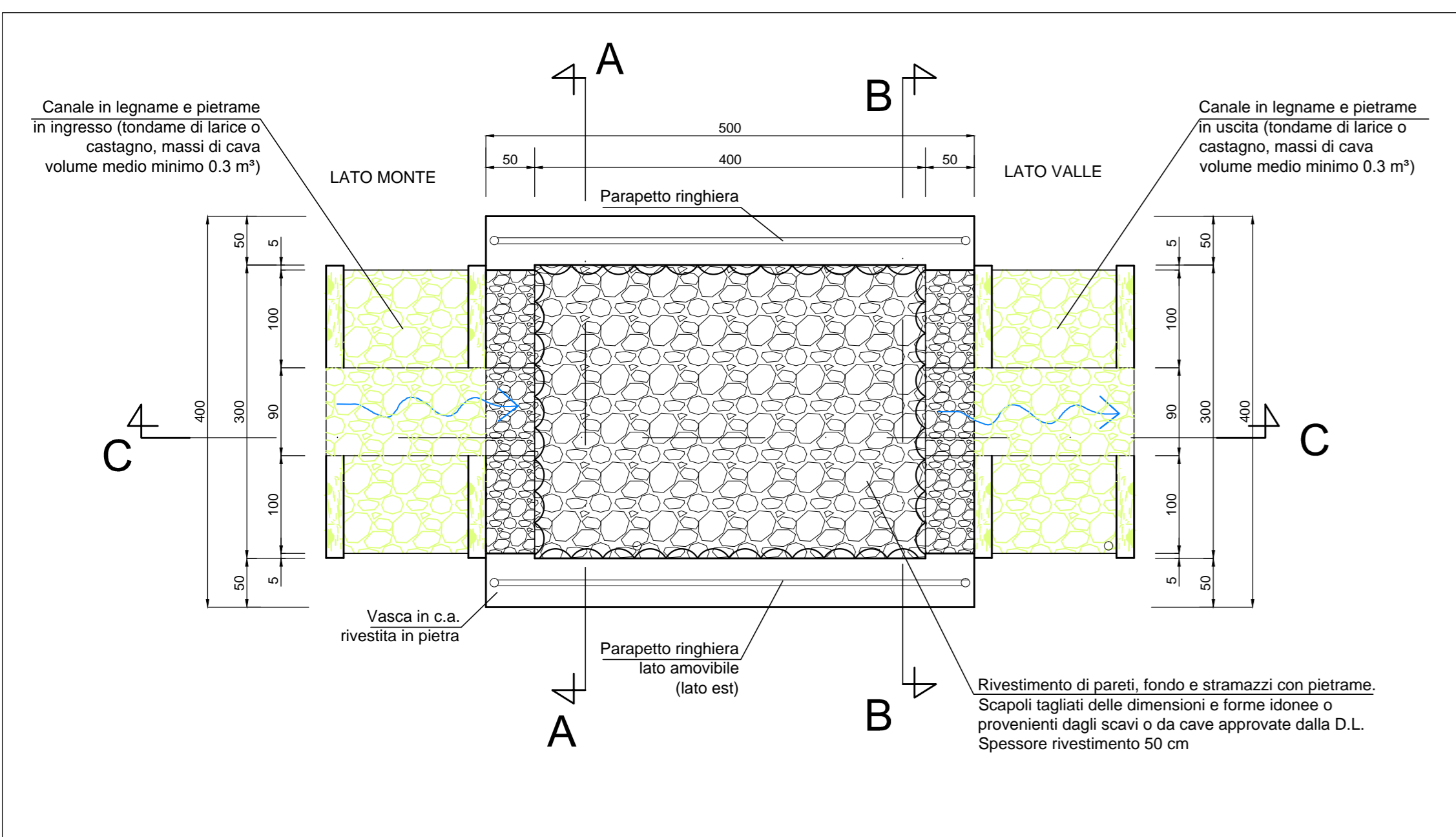
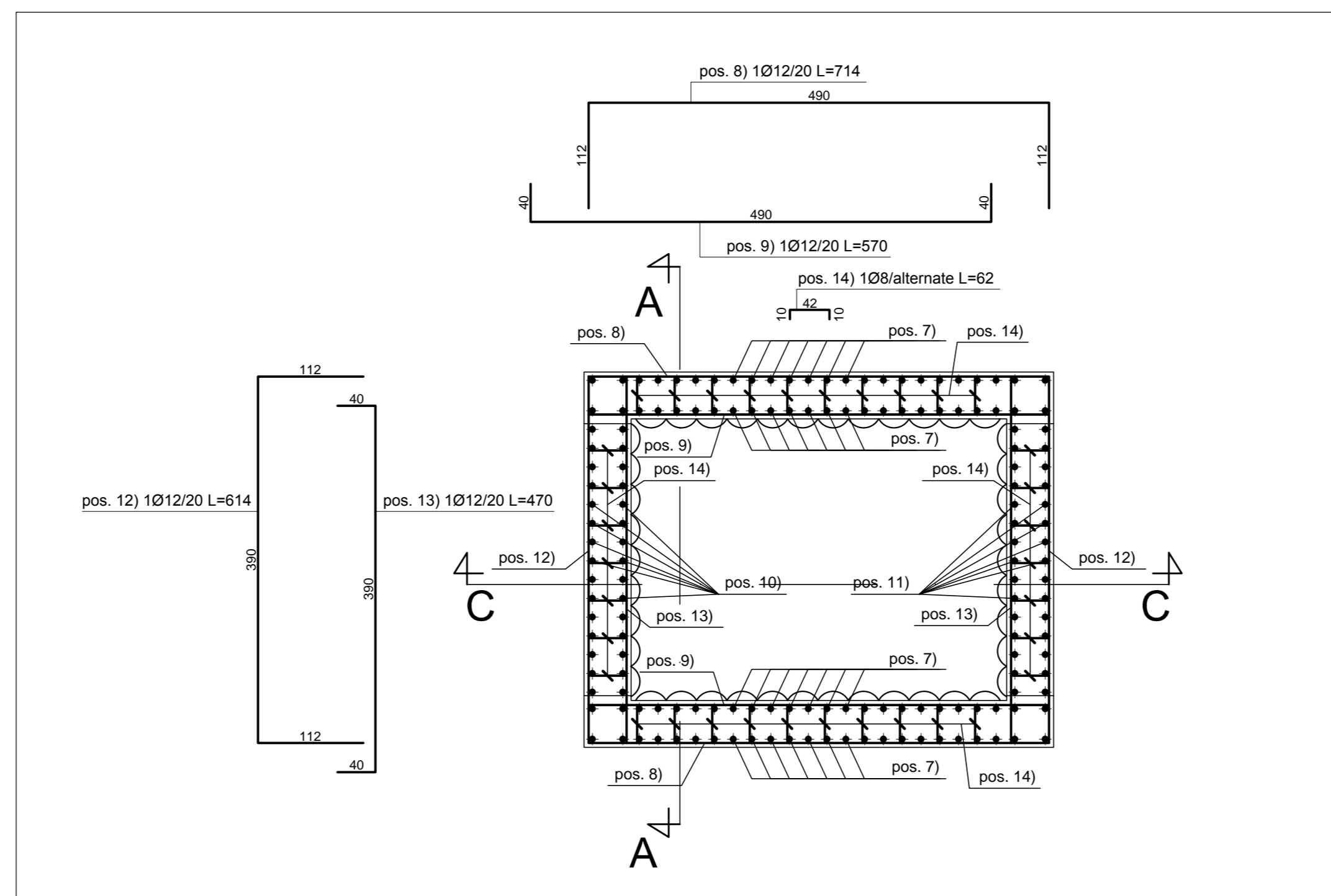


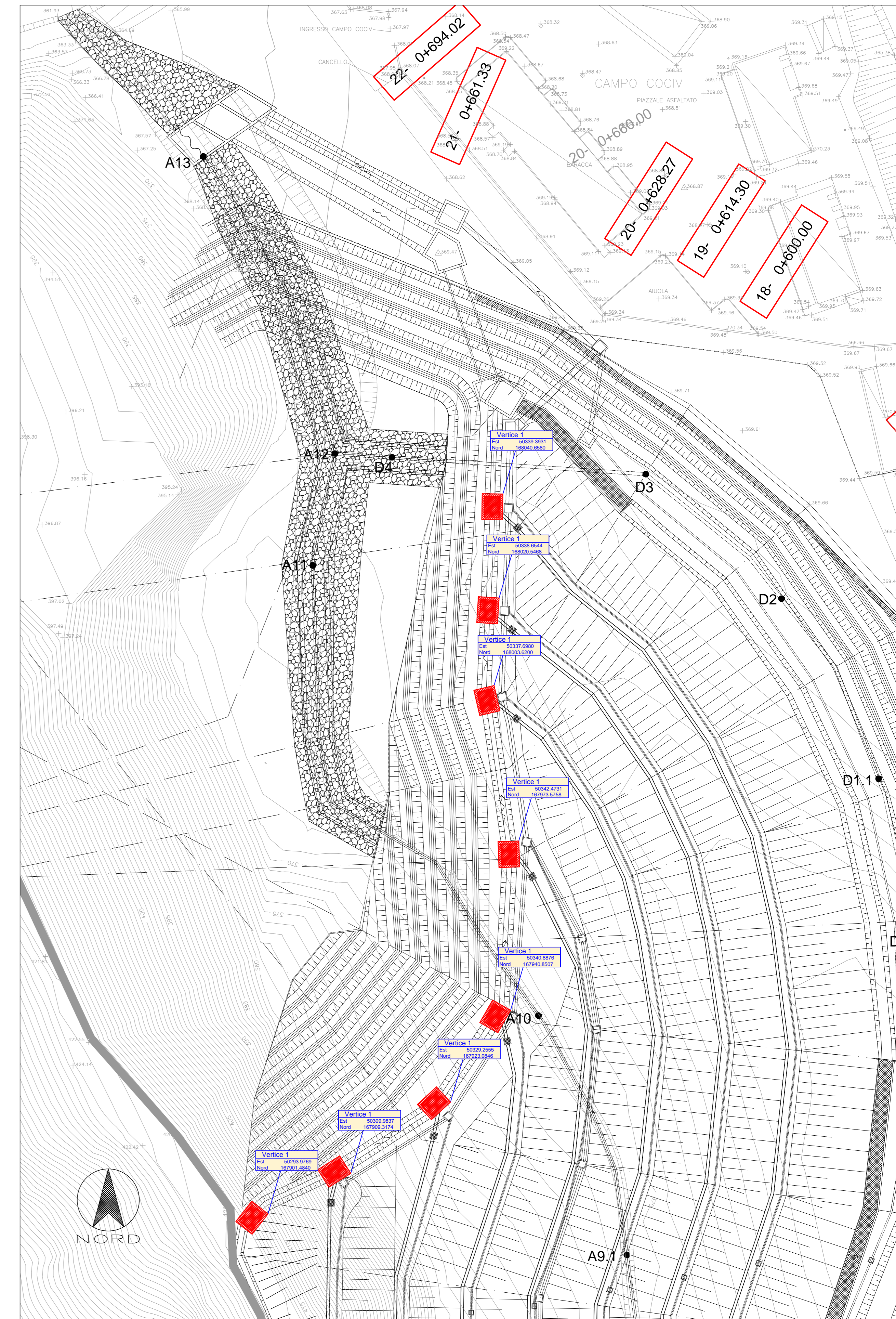
CARPENTERIA - PIANTA scala 1:50



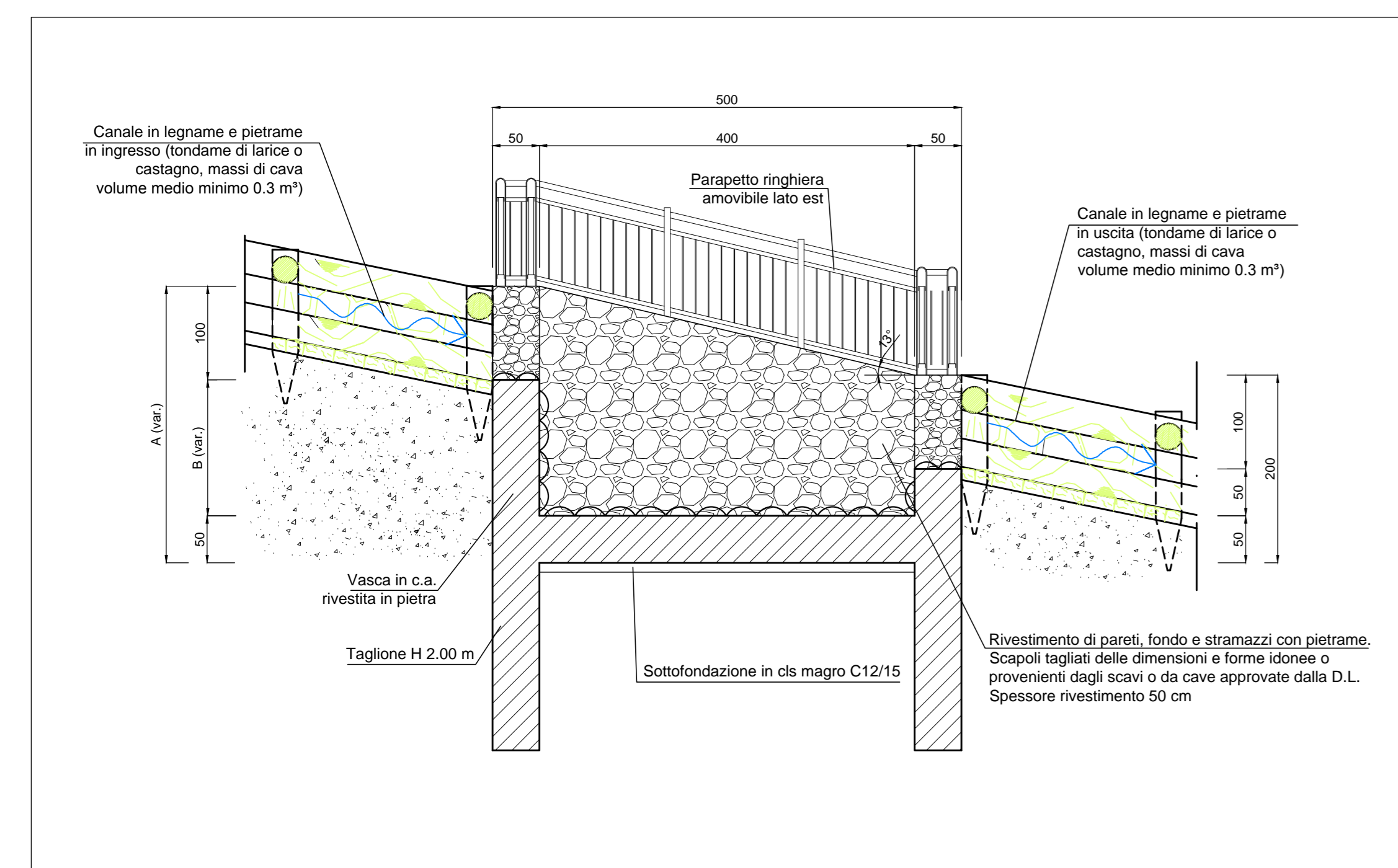
ARMATURA - PIANTA scala 1:50



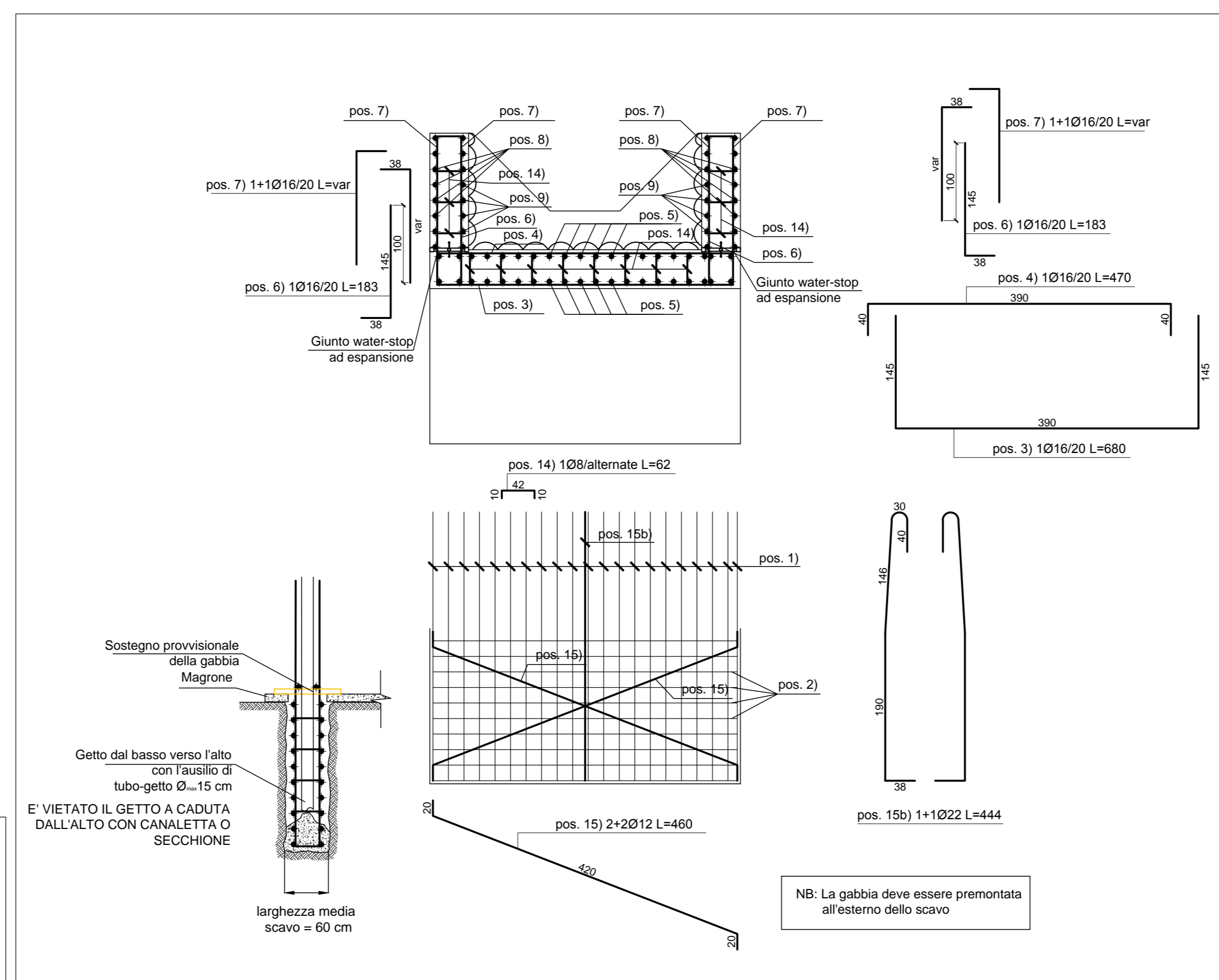
INQUADRAMENTO scala 1:2000



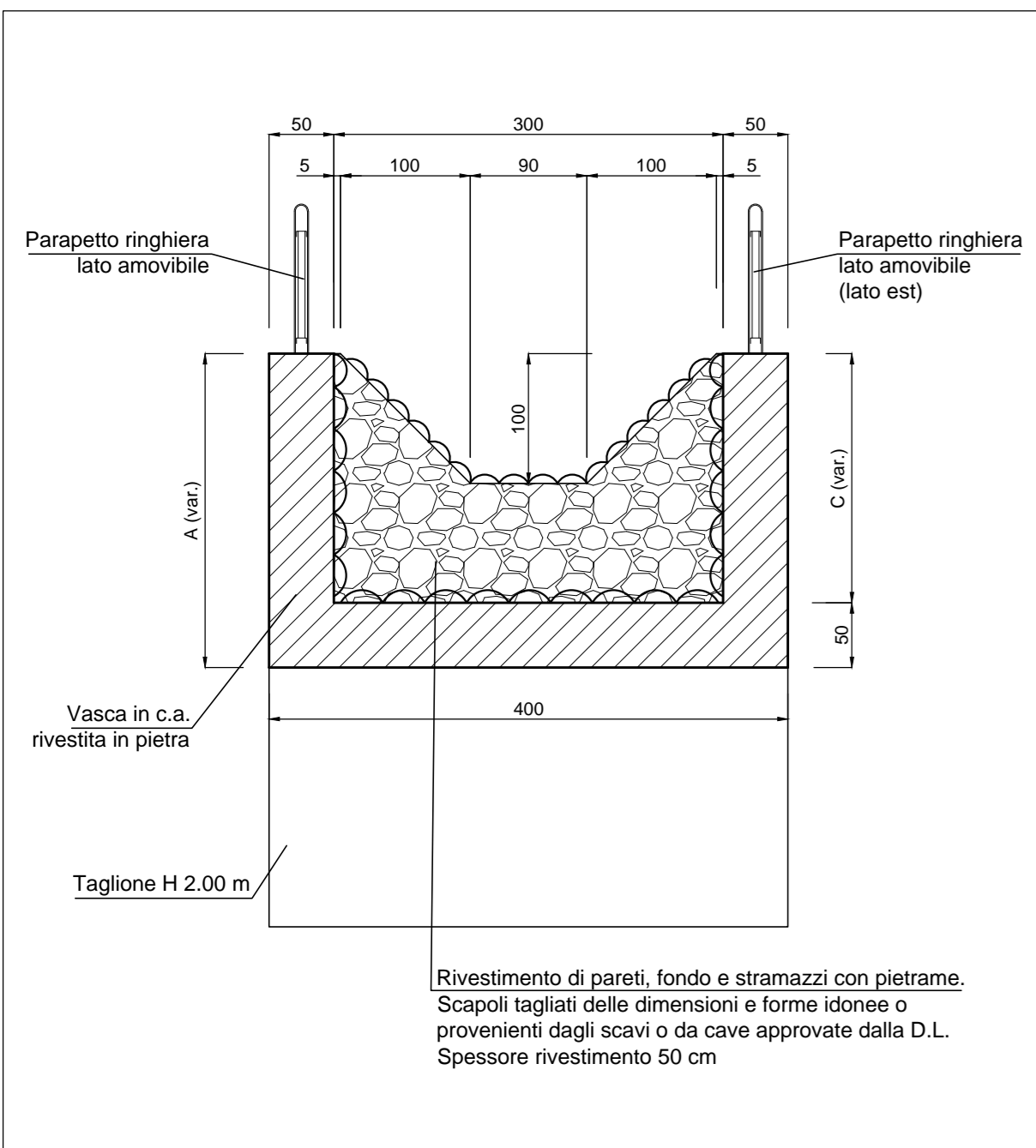
CARPENTERIA - SEZIONE C-C scala 1:50



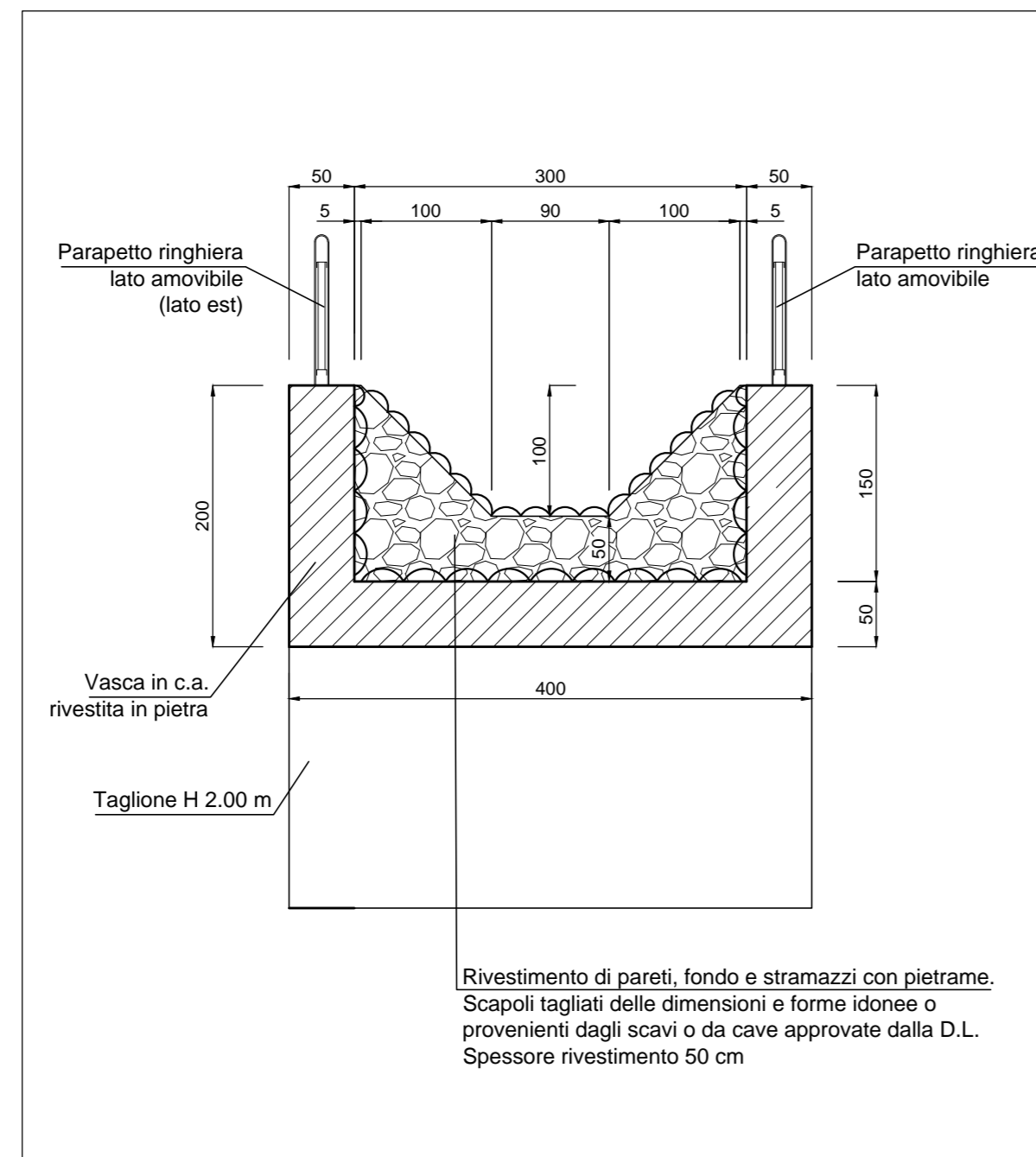
ARMATURA - SEZIONE A-A scala 1:50



CARPENTERIA - SEZIONE B-B scala 1:50



CARPENTERIA - SEZIONE A-A scala 1:50



ARMATURA - SEZIONE C-C scala 1:50

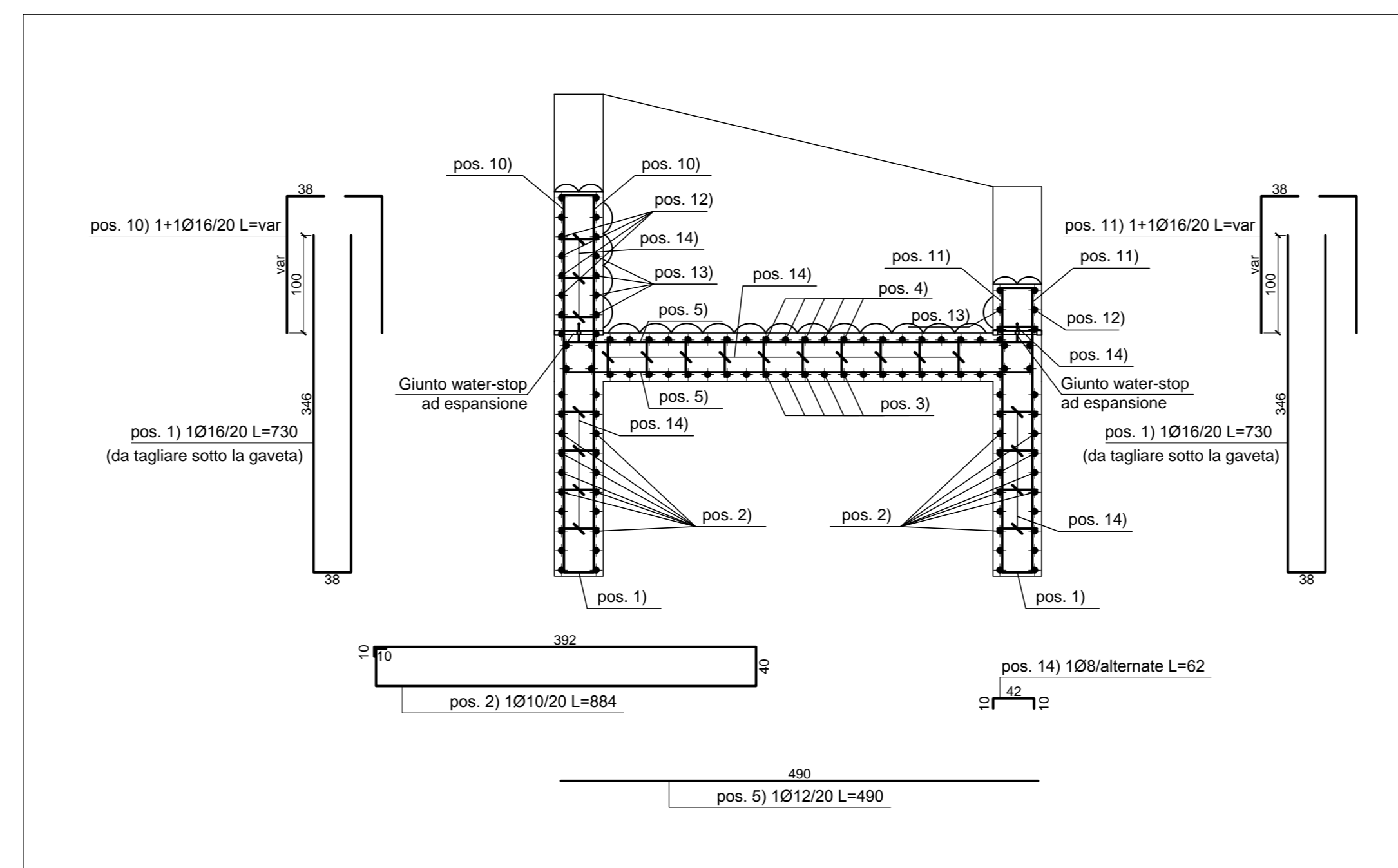


TABELLA MATERIALI VASCHE

(UNI EN 206-1 / UNI 11104 / UNI EN 1992-1-1)

ELEMENTO	CLASSE DI ESPOSIZIONE	CLASSE DI RESISTENZA MINIMA	Coprierte	Classe di consistenza (*)
FONDAZIONI	KC2	C35/40	4cm +/-1	S4
ELEVAZIONI	KC2	C32/40	4cm +/-1	S4
TRACCE DI ACCANTONAMENTO	KC2	C25/30	4cm +/-1	S3-S5
SOTTOFONDAZIONI IN CLS MAGRO		C12/15		

(*) Per i getti superficiali di spessore sp. 10cm Classe S3
 (*) Rivestito appeso con getto continuo a 200 EN 12620 e diametro massimo 32mm. Per getti di spessore 25mm.
 Tutti i getti di cui saranno utilizzati con compattezza esposita e ritiro compensato.
 Classe contenuta classi C1-D2

ACCIAIO per C.A. B450C controllato in stabilimento
 fyk2 450 N/mmq
 fyL2 540 N/mmq

INCIDENZA D'ARMATURA 120 Kg/mc
 Caratteristiche generali: saldabilità, aderenza migliorata, controllo permanente in stabilimento

ACCIAIO per grigliati S355JR - S235JR

VASCA	Quota fondo entrante [m s.m.m.]	Quota fondo fosso uscente [m s.m.m.]	Quota testa pozzetto estremo monte [m s.m.m.]	Quota testa pozzetto estremo valle [m s.m.m.]	Quota fondo pozzetto [m s.m.m.]	A [cm]	B [cm]	C [cm]
Vn8	418.05	417.53	419.05	418.53	417.03	252	102	202
Vn7	415.54	415.01	416.54	416.01	414.51	253	103	203
Vn6	412.13	411.2	413.13	412.2	410.7	293	143	243
Vn5	406.85	405.93	407.85	406.93	405.43	292	142	242
Vn4	401.62	400.22	402.62	401.22	399.72	340	190	290
Vn3	391.77	390.55	392.77	391.55	390.05	322	172	272
Vn2	387.15	386.62	388.15	387.12	385.62	303	153	253
Vn1	381.62	380.73	382.62	381.73	380.23	289	139	239

COMMITTENTE: **RFI** GRUPPO FERROVIE DELLO STATO ITALIANE

ALTA SORVEGLIANZA: **ITALFERR** GRUPPO FERROVIE DELLO STATO ITALIANE

GENERAL CONTRACTOR: **COCV**

INFRASTRUTTURE FERROVIARIE STRATEGICHE DEFINITE DALLA LEGGE OBIETTIVO N.443/01

TRATTA A.V./A.C. TERZO VALICO DEI GIOVI

PROGETTO ESECUTIVO

RIVALUTAZIONE AMBIENTALE VAL LEMME

Vasche Vn1-Vn8 Carpenteria e armatura

GENERAL CONTRACTOR: **Cociv** Ing. P.P. Marcheselli

DIRETTORE LAVORI: []

SCALA: varie

COMMESSA: **I G S I** LOTTO: **0 1** FASE: **E** ENTE: **C V** TIPO DOC.: **B Z** OPERA/DISCIPLINA: **D P O 4 0 0** PROG.: **0 1 3** REV.: **C**

PROGETTAZIONE

Rev.	Descrizione emissione	Redatto	Data	Verificato	Data	Progettista	Data	IL PROGETTISTA
C01	Nova Regione Dicembre 2013	FOLTRAN	20/12/2013	PANIZZA	20/12/2013	A. Palomba	20/12/2013	[]
B00	Nova Regione Regione post. 13/05/08 12/08	FOLTRAN	03/07/2013	PANIZZA	03/07/2013	A. Palomba	03/07/2013	[]
C00	Imp. ITP 420101E1162DP400002A	FOLTRAN	26/11/2013	PANIZZA	26/11/2013	A. Palomba	26/11/2013	[]

Nome File: []
 CUP: F01H2000000000