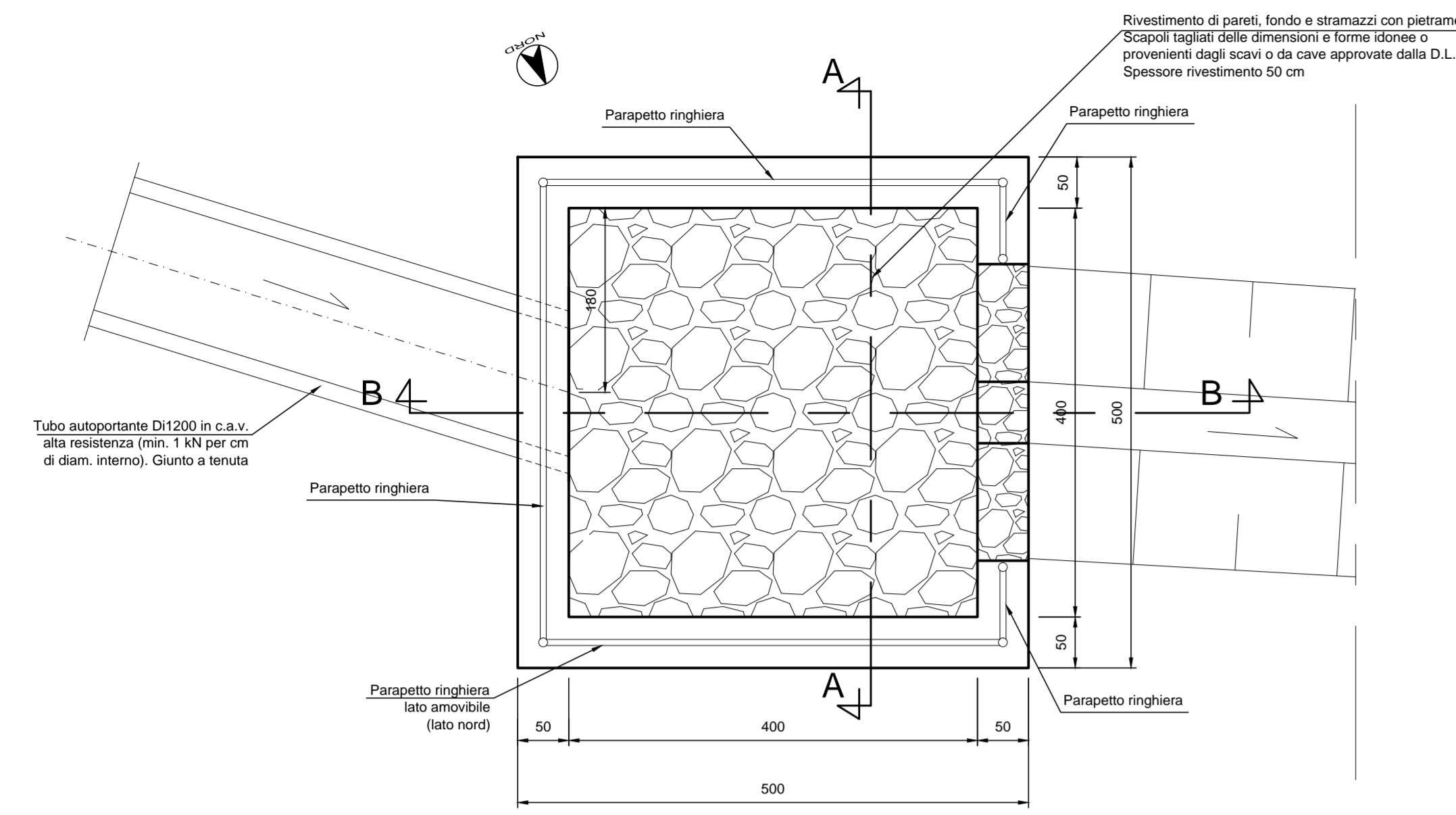
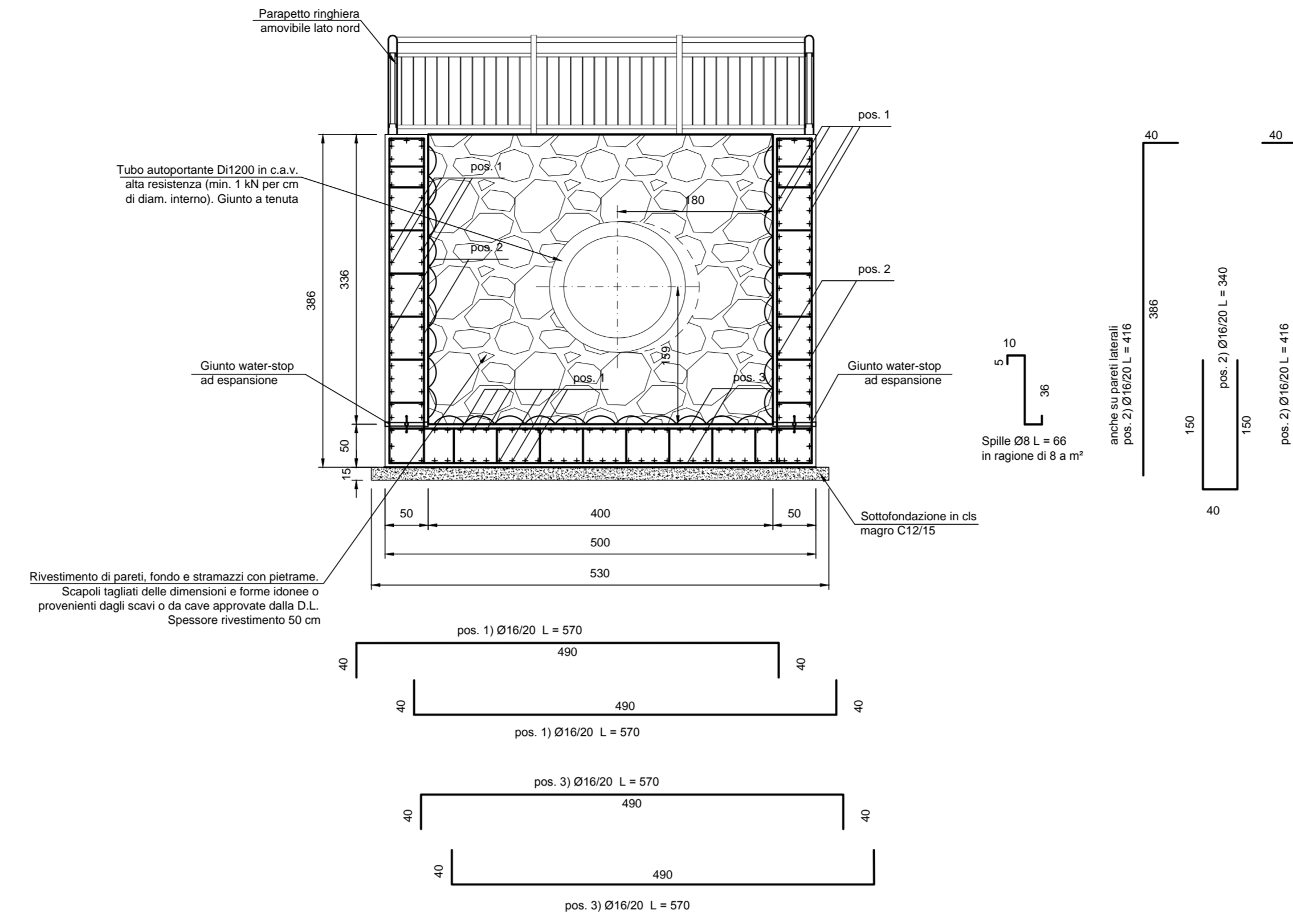


Pozzetto P24
Scala 1 :50

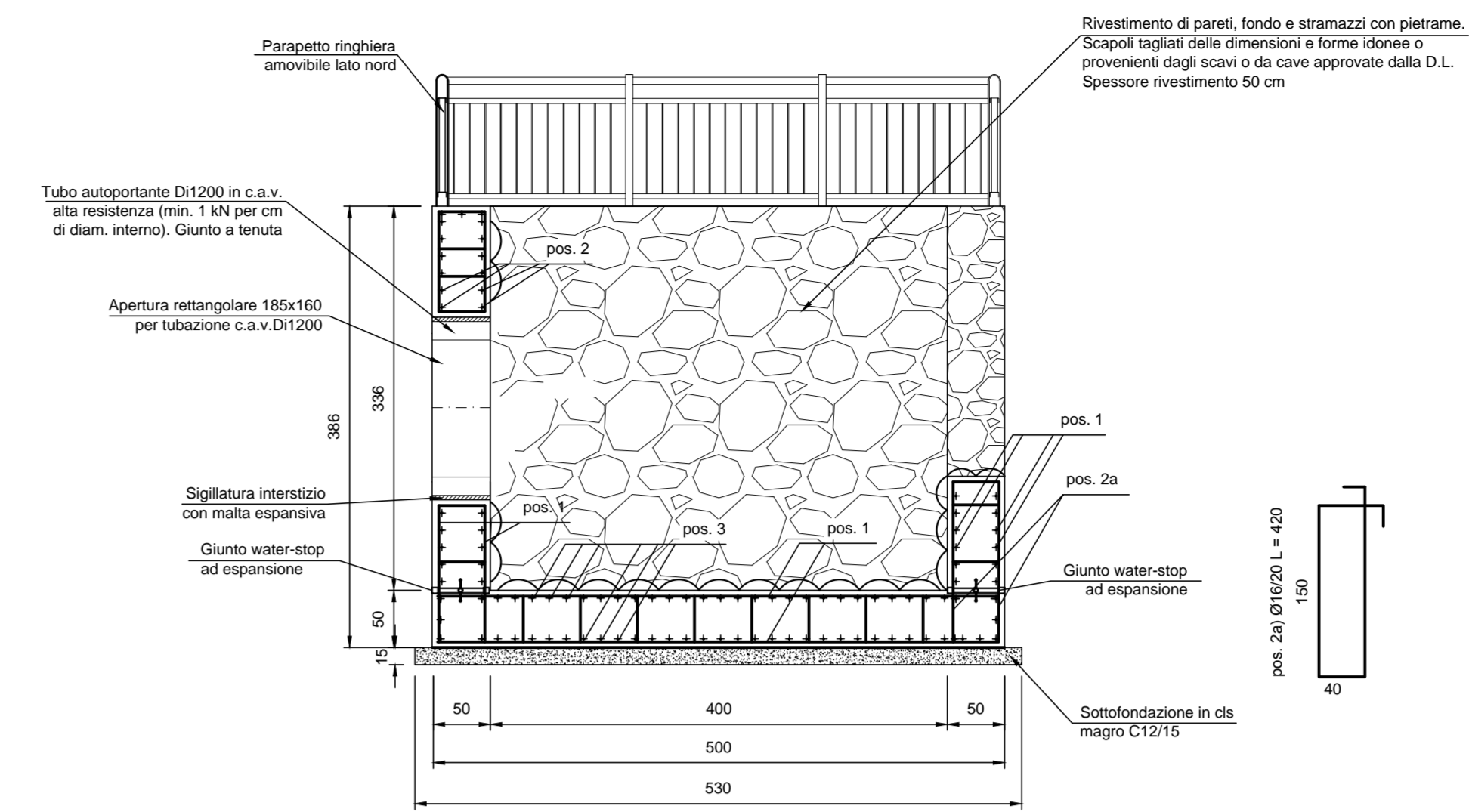
Carpenteria - Pianta



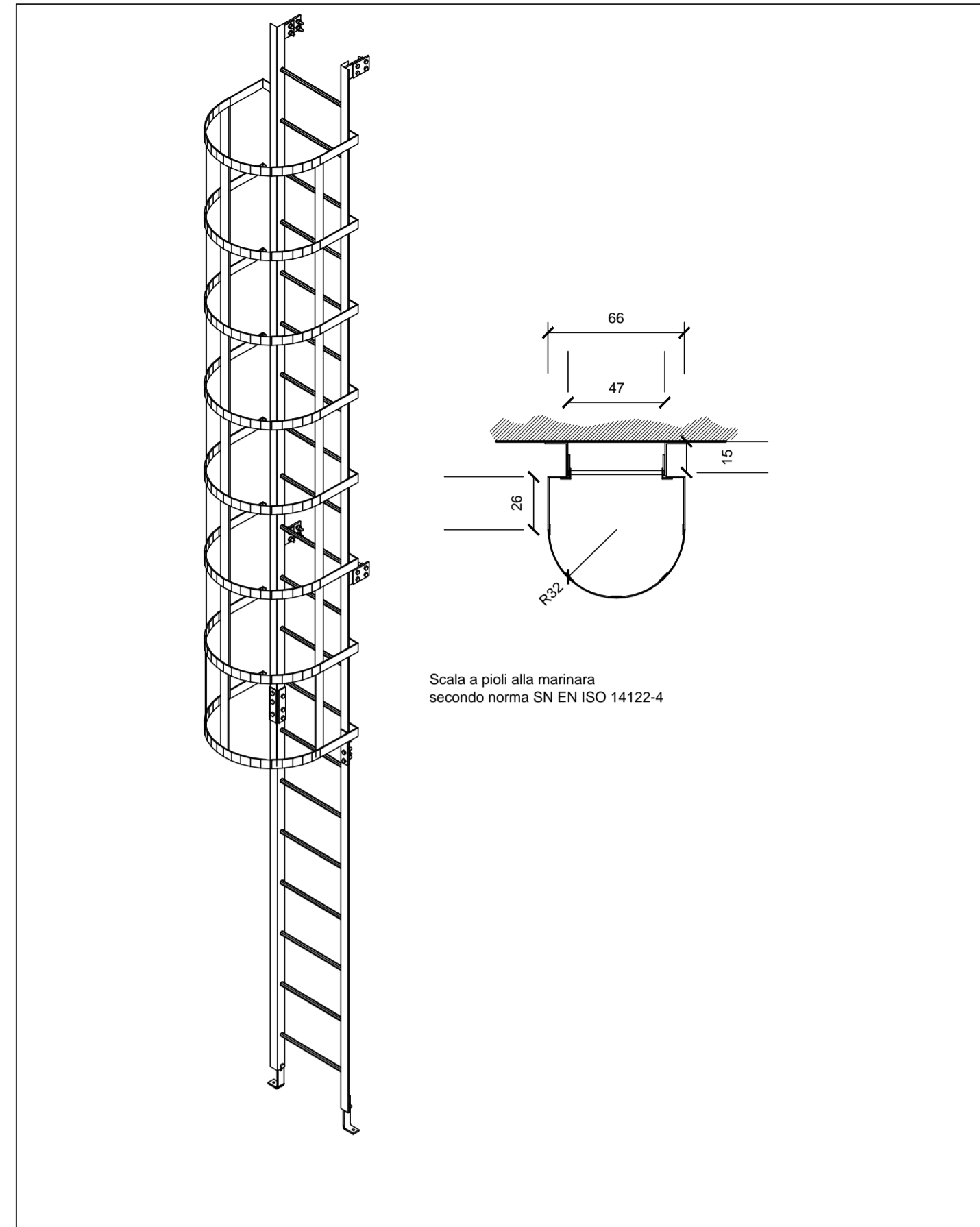
Sezione A-A



Sezione B-B

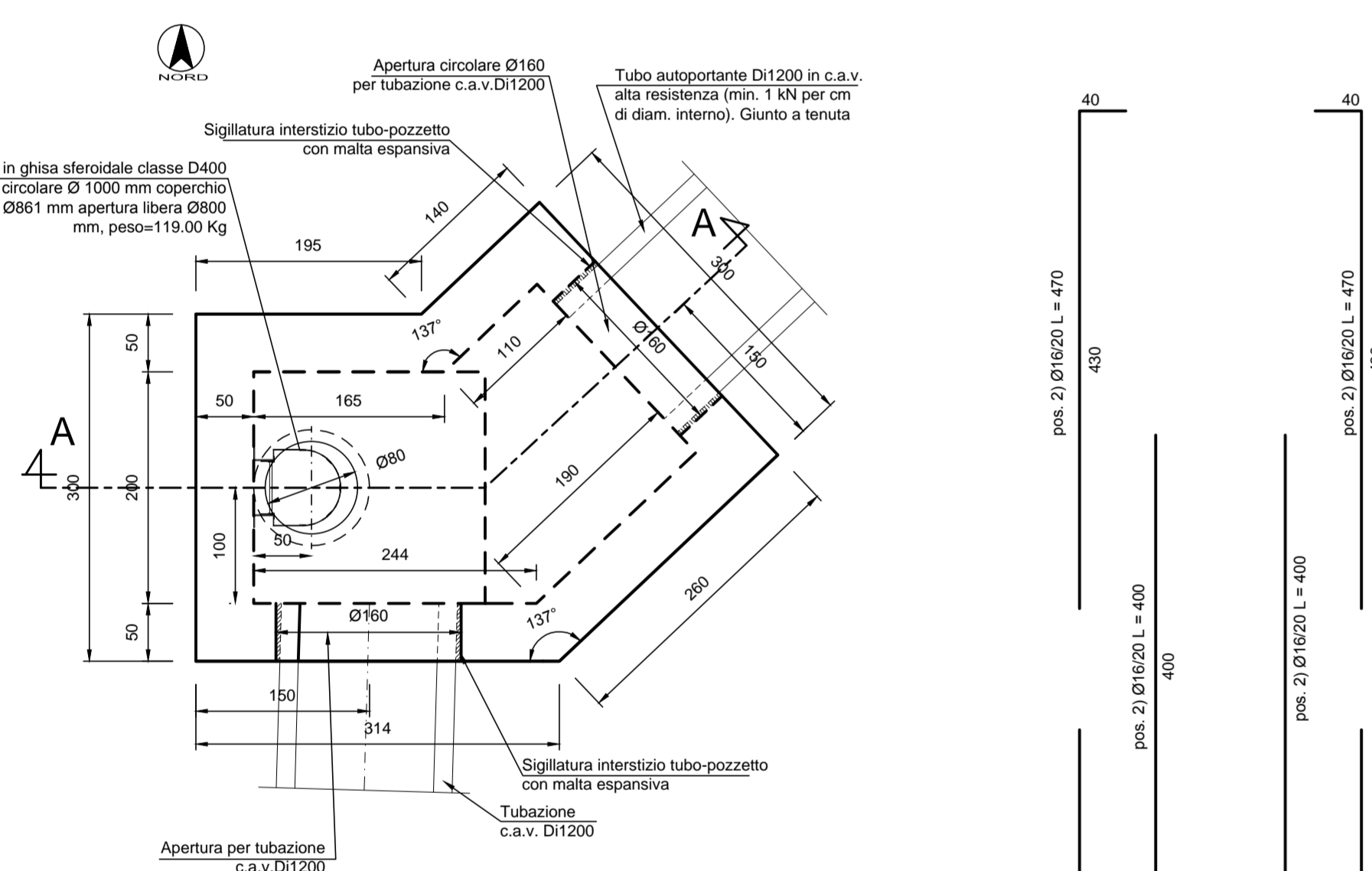


TIPOLOGICO SCALA A PIOLI
Scala 1:25

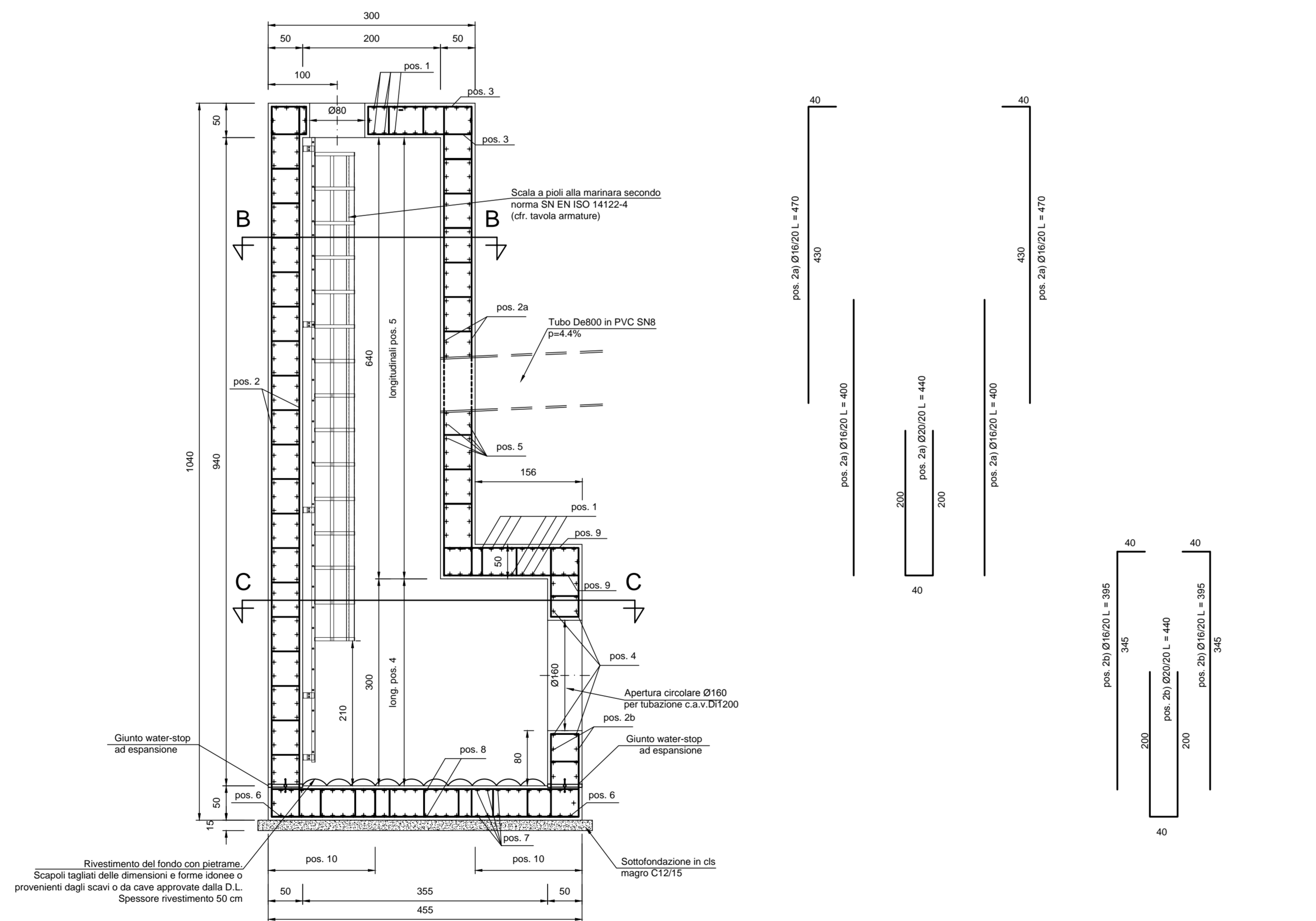


Pozzetto P22
Scala 1 :50

Carpenteria - Pianta

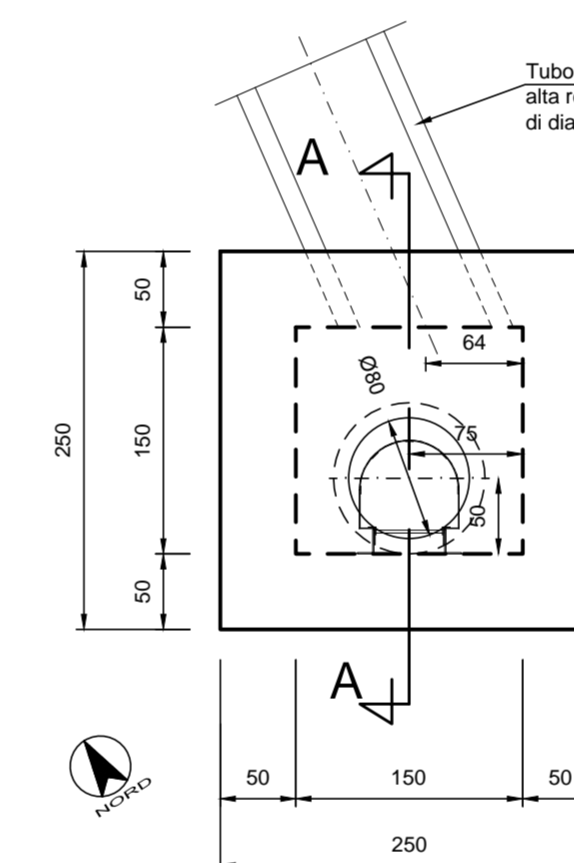


Sezione A-A

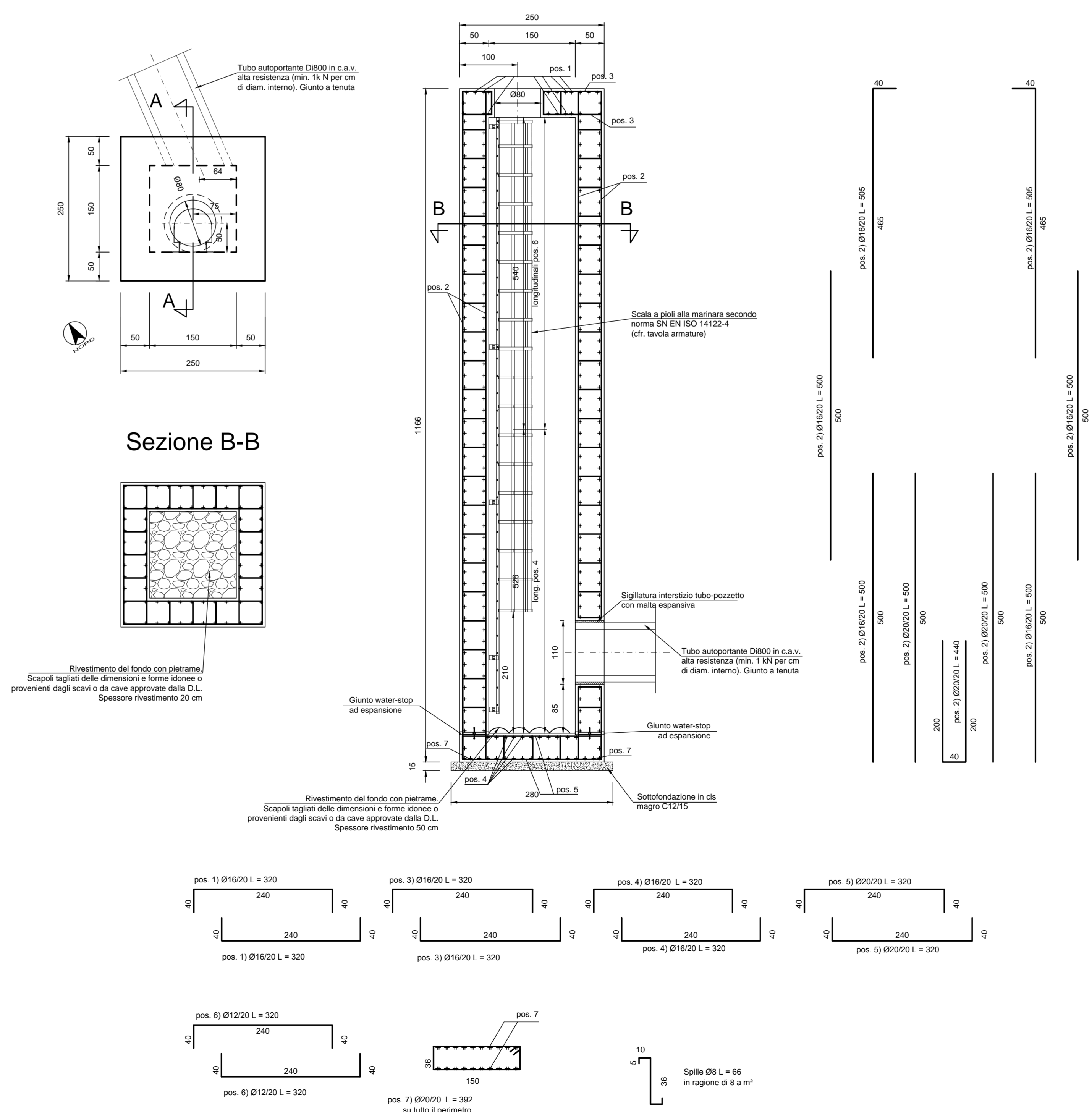


Pozzetto P25
Scala 1 :50

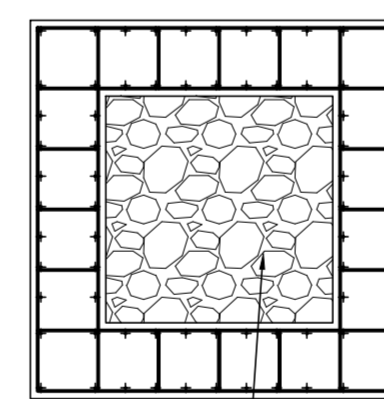
Carpenteria - Pianta



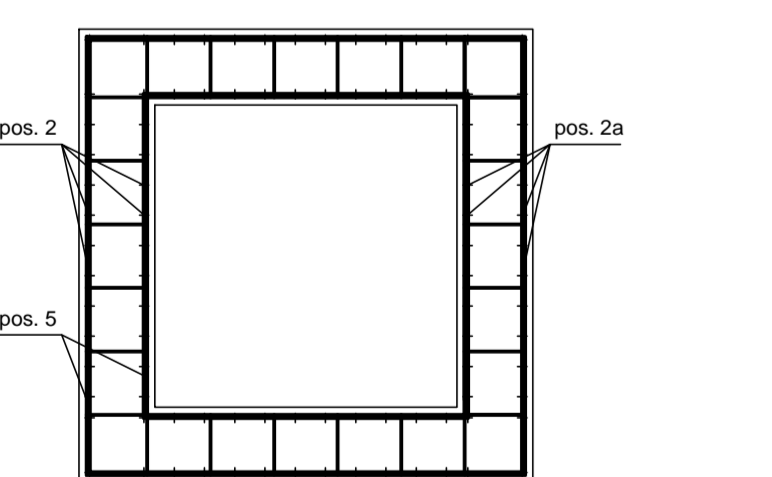
Sezione A-A



Sezione B-B



Sezione B-B



Sezione C-C

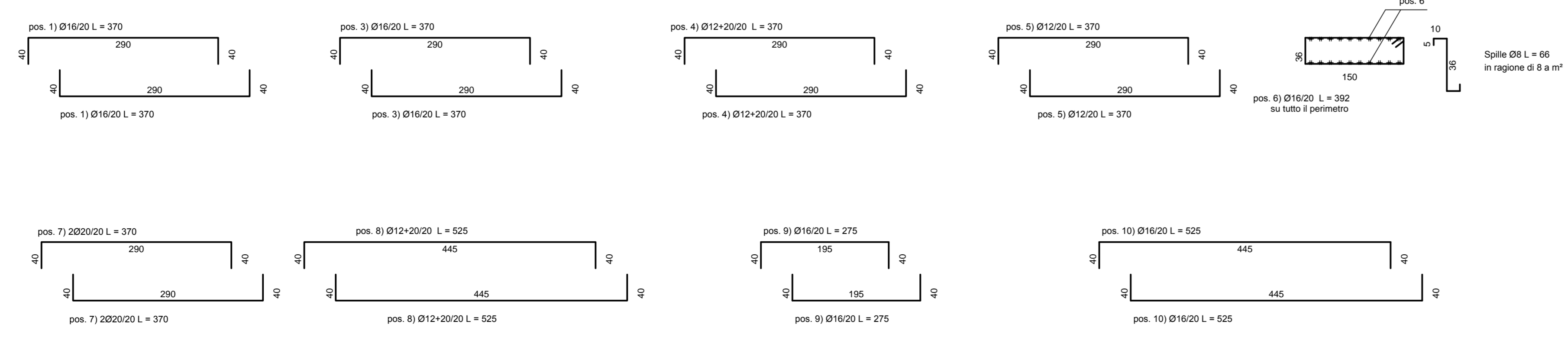
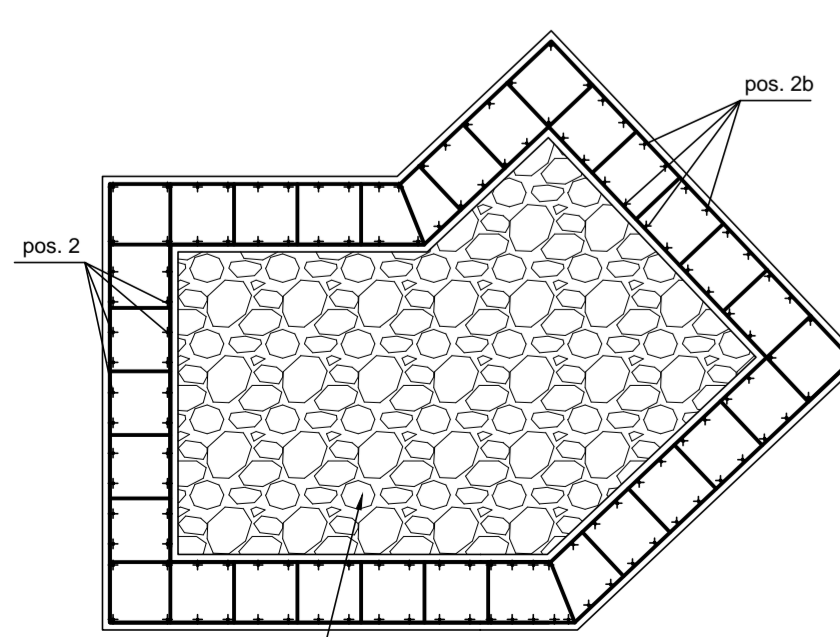


TABELLA MATERIALI VASCHE			
CALCESTRUZZO (UNI EN 206-1 / UNI 11104 / UNI EN 1992-1-1)			
ELEMENTO	CLASSE DI ESPOSIZIONE	CLASSE DI RESISTENZA MINIMA	Copri ferro
FONDAZIONI	KC2	C35/40	4cm +/-1
ELEVAZIONI	KC2	C35/40	4cm +/-1
SOTTOFONDAZIONI IN CLS MAGRO		C12/15	
(*) Per i getti superficiali di finitura sp. 10cm Classe S3 E' richiesto aggregato non gelato conforme a UNI EN 12620 e diametro massimo 32mm. Per getti di finitura 25mm. Tutti i getti di cls saranno addizionati con componente espansivo a ritiro compensato. Classe contenute cloruri Cl 0,2			
ACCIAIO per C.A.		B450C controllato in stabilimento fyk2: 450 N/mm² fy2: 540 N/mm²	
INCIDENZA D'ARMATURA 120 Kg/mc		Caratteristiche generali: saldabilità, aderenza migliorata, controllo permanente in stabilimento	
ACCIAIO per grigliati		S355v2	
ACCIAIO scale a pioli		S235JR	

COMMITTENTE: **RFI RETE FERROVIARIA ITALIANA GRUPPO FERROVIE DELLO STATO ITALIANE**

ALTA SORVEGLIANZA: **ITALFERR GRUPPO FERROVIE DELLO STATO ITALIANE**

GENERAL CONTRACTOR: **COCIV Costruzioni, Collegamenti, Impianti, Viabilità**

INFRASTRUTTURE FERROVIARIE STRATEGICHE DEFINITE DALLA LEGGE OBIETTIVO N.443/01

TRATTA A.V./A.C. TERZO VALICO DEI GIOVI

PROGETTO ESECUTIVO

RIQUALIFICAZIONE AMBIENTALE VAL LEMME

Smaltimenti drenaggi lato nord fino alla vasca di sedimentazione di valle

Carpenterie e armature pozzetti P22 P24 P25

GENERAL CONTRACTOR	DIRETTORE LAVORI	SCALA:
Cociv Ing. P.P. Marcheselli		varie

COMMESSA	LOTTO	FASE	ENTE	TIPO DOC.	OPERAZIONE	PROGR.	REV.
IG 51	01	E	CV	BZ	DP0400	016	C

Rev.	Descrizione emissione	Redatto	Data	Verificato	Data	Progettista	Il PROGETTISTA
C01	Nota Regione Piemonte Dicembre 2013	FOLTRAN	2012/2013	PIANIZZA	2012/2013	A. Palomba	
B00	Nota Regione Piemonte prot. 134558/12-06	FOLTRAN	03/07/2013	PIANIZZA	03/07/2013	A. Palomba	
C00	Int. IPT IG51/01/1E11SDP0400002A	FOLTRAN	26/11/2013	PIANIZZA	26/11/2013	A. Palomba	

Nome File: 2013-01-E-CV-02-003-016-01-01
CUP: F11H2000000000