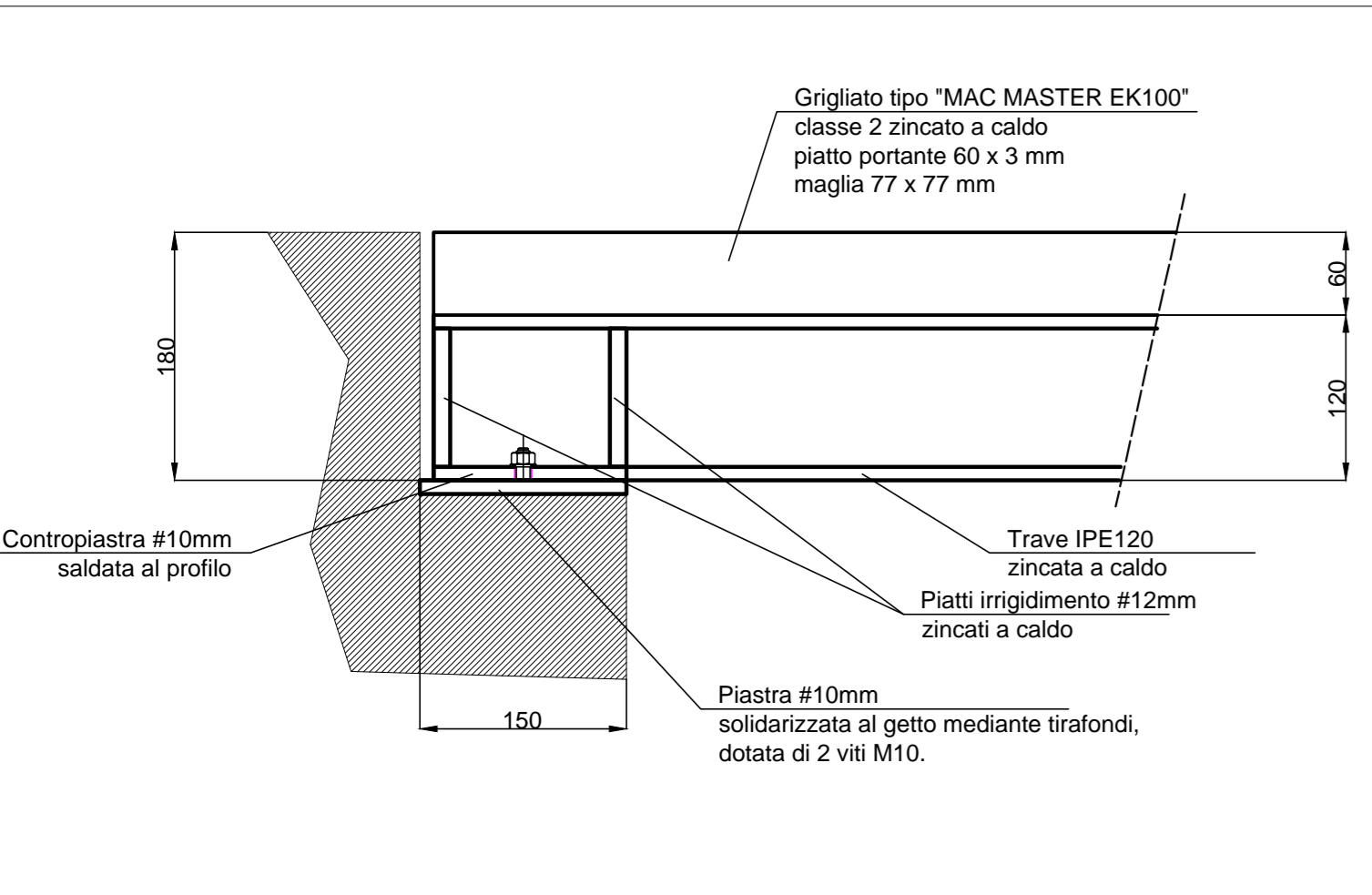
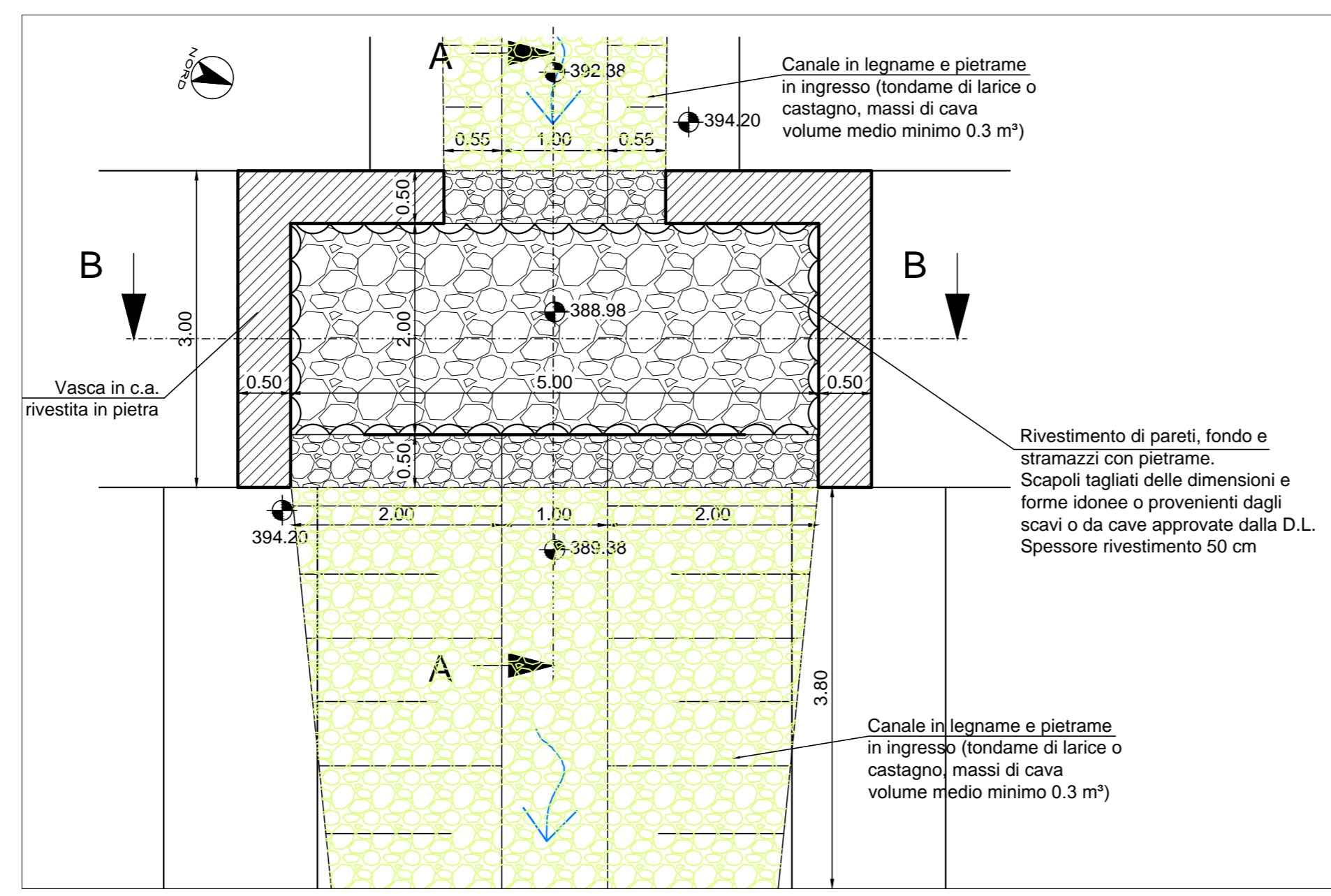


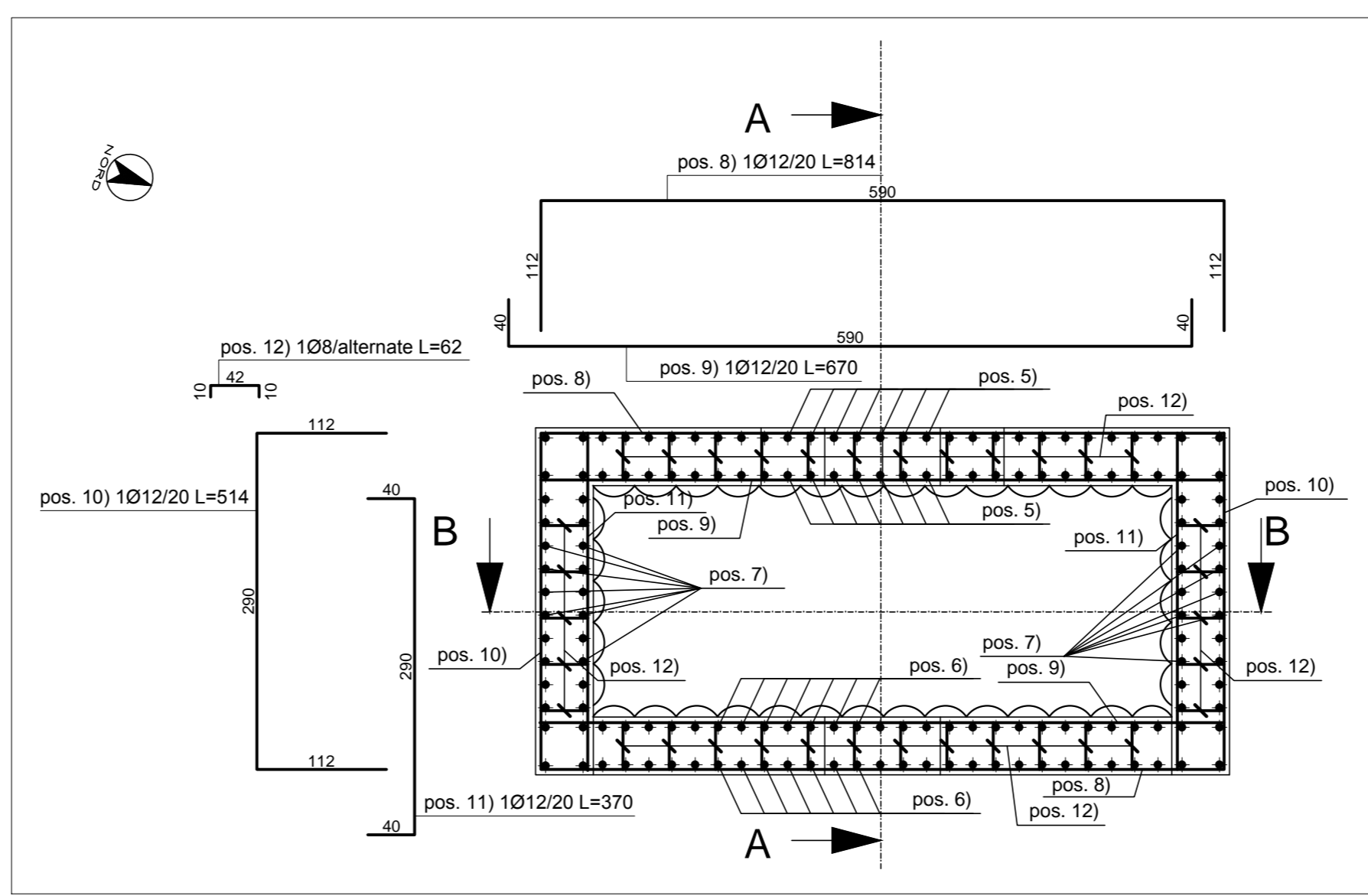
GRIGLIA - TIPOLOGICO SEZIONE scala 1:5



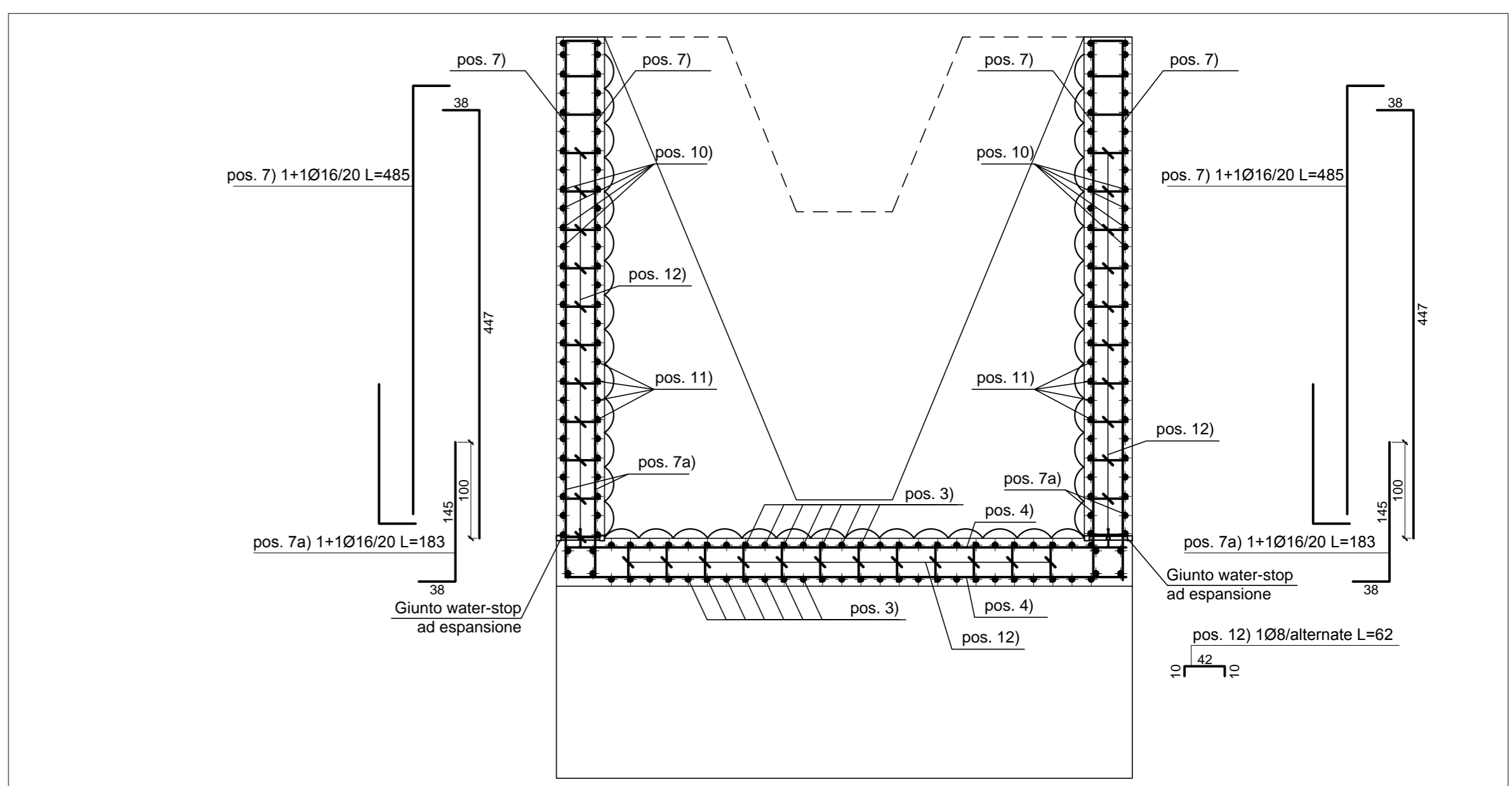
CARPENTERIA PIANTA scala 1:50



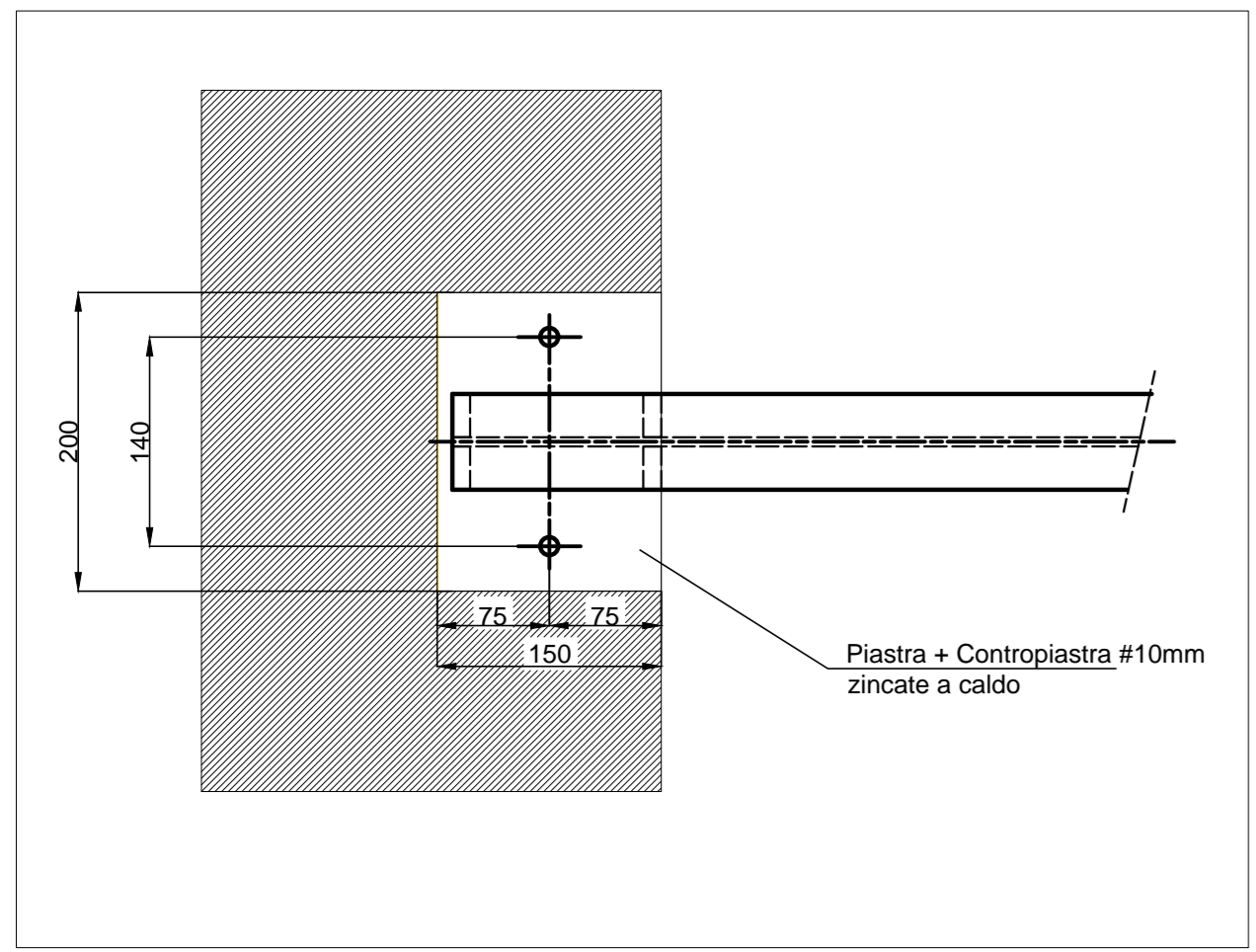
ARMATURA PIANTA scala 1:50



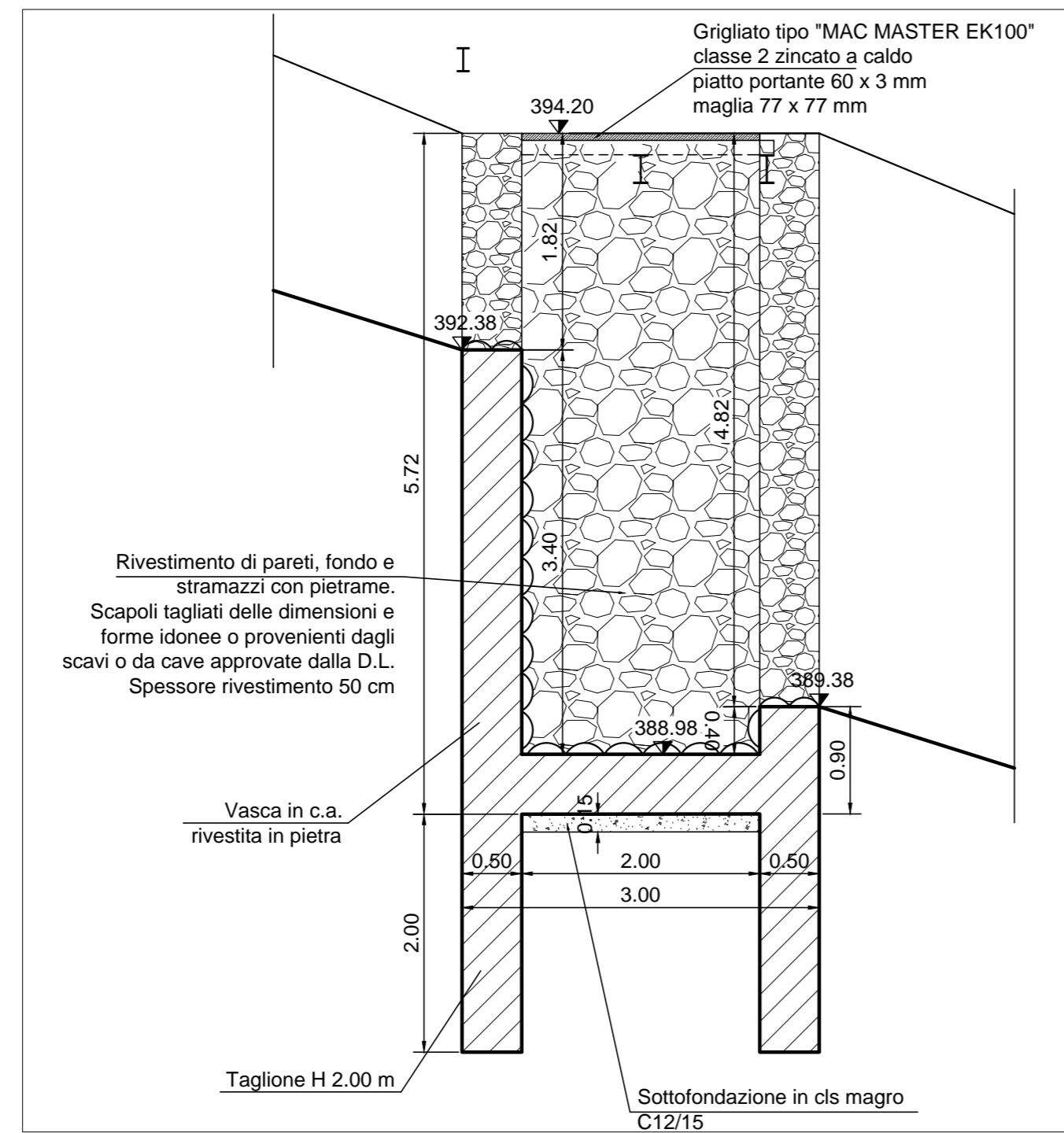
ARMATURA SEZIONE B-B scala 1:50



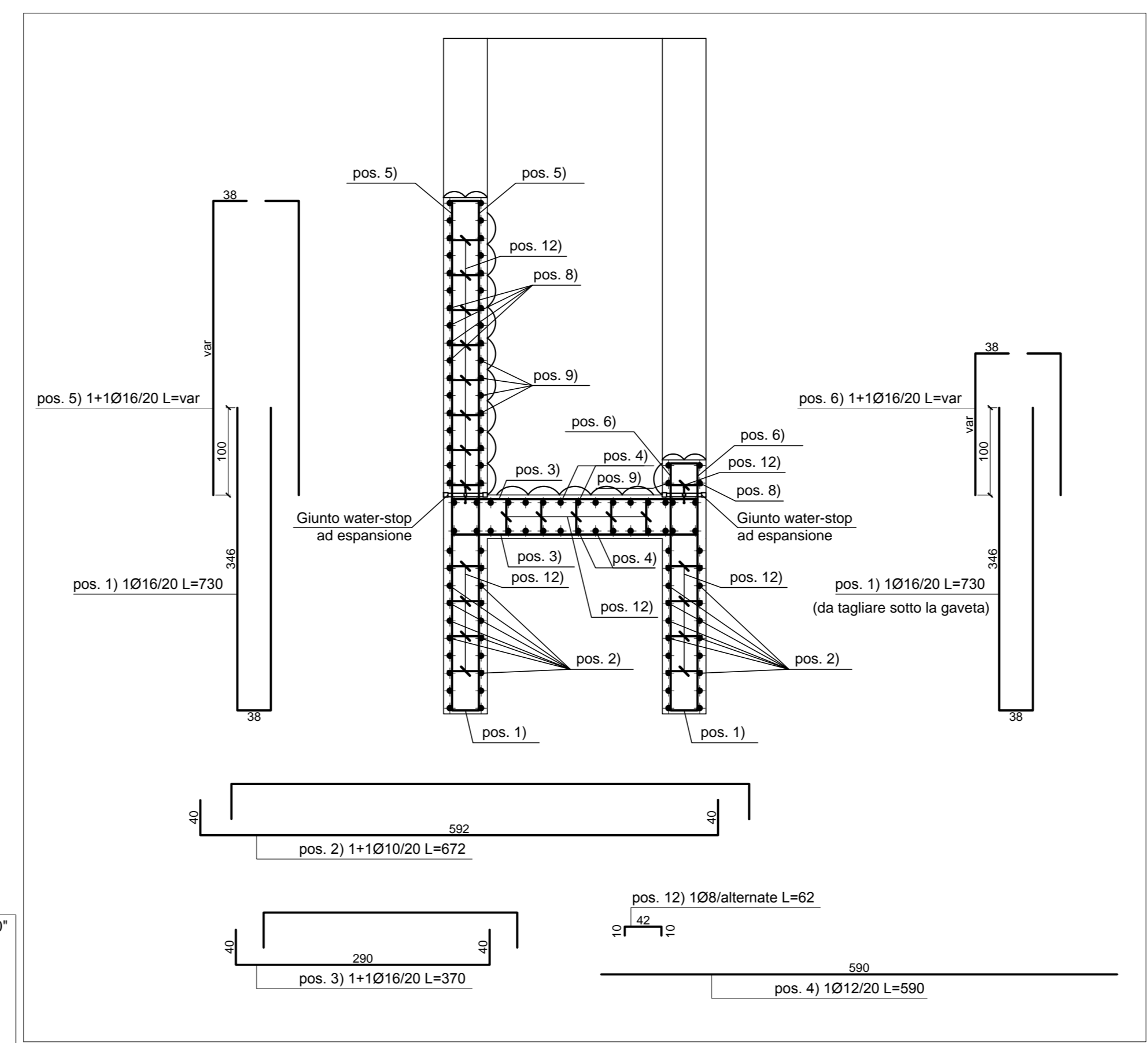
GRIGLIA - STRALCIO PLANIMETRICO scala 1:5



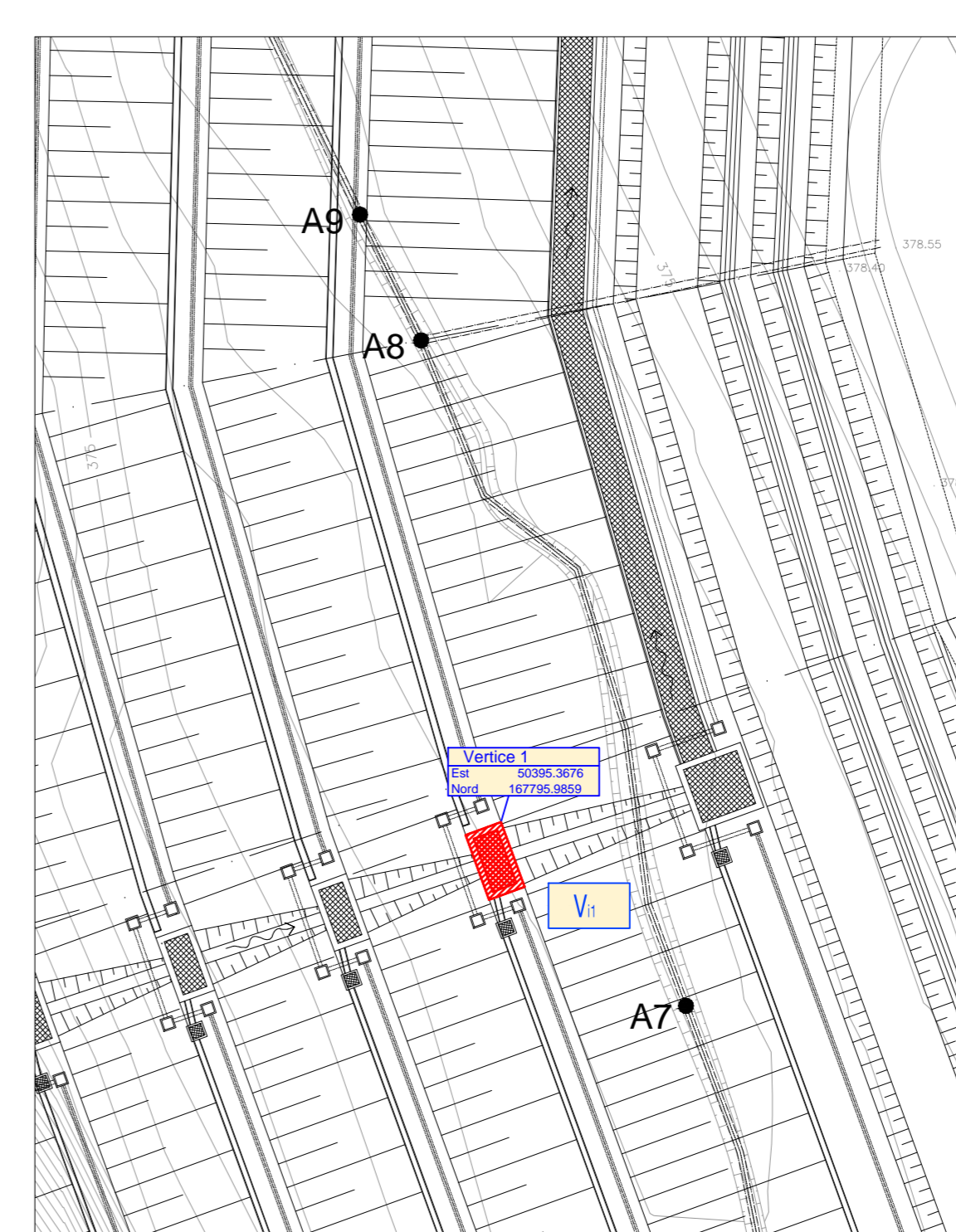
CARPENTERIA SEZIONE A-A scala 1:50



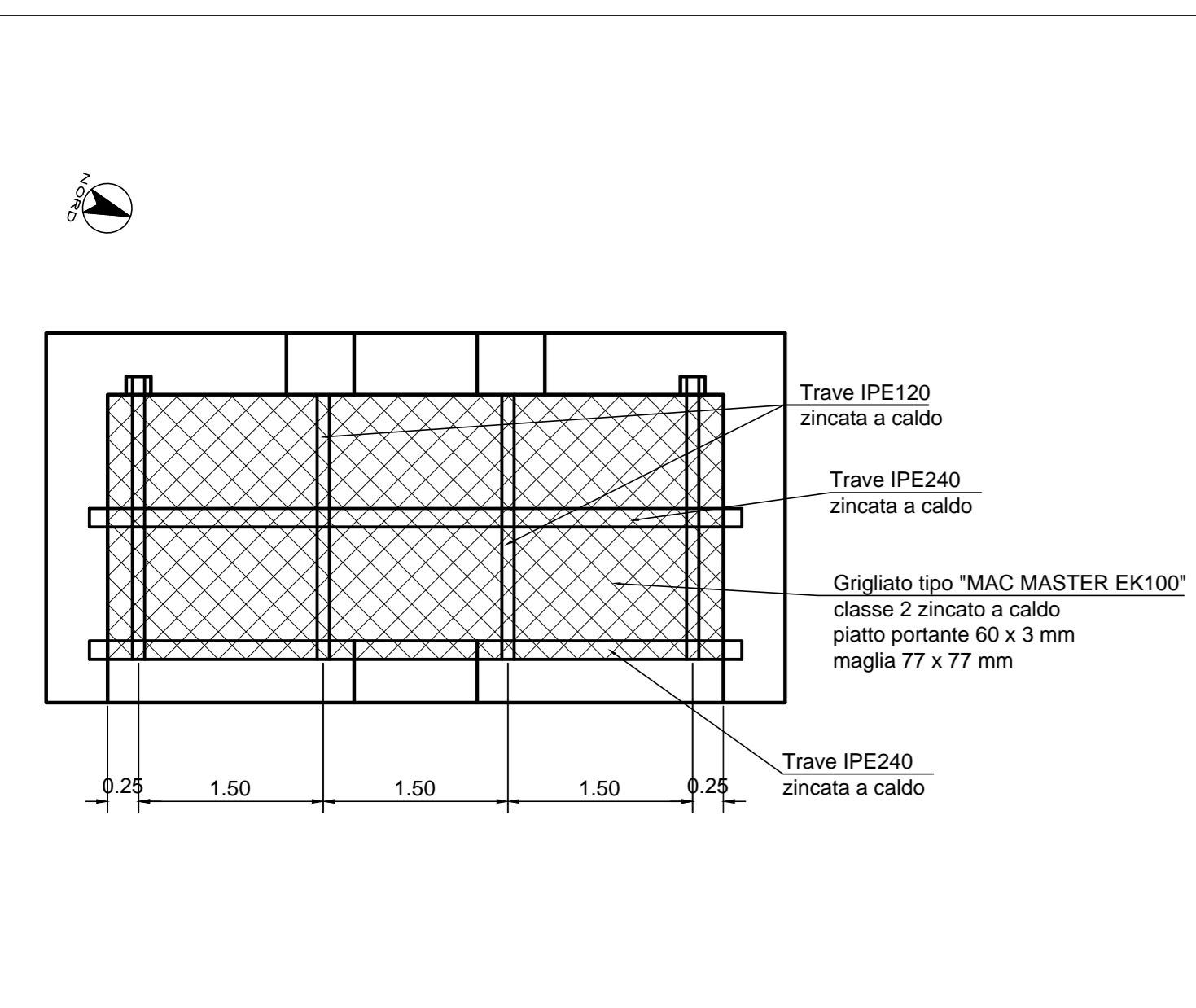
ARMATURA SEZIONE A-A scala 1:50



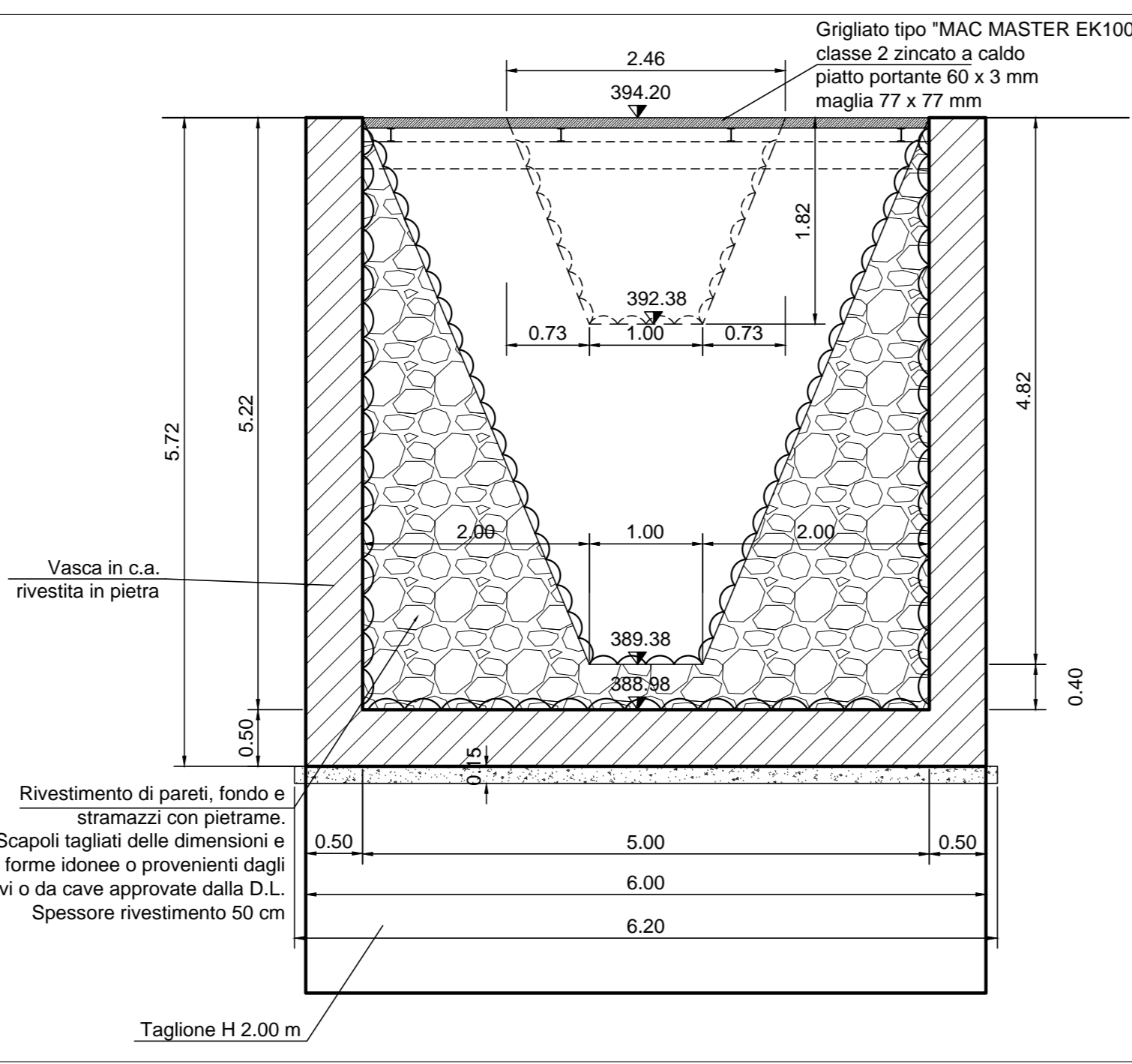
INQUADRAMENTO scala 1:500



GRIGLIA - PIANTA SCHEMA ORDITURA - Scala 1:50



CARPENTERIA SEZIONE B-B scala 1:50



**TABELLA MATERIALI VASCHE**

ELEMENTO	CLASSE DI ESPOSIZIONE	CLASSE DI RESISTENZA MINIMA	Copriferro	Classe di consistenza (*)
FONDAZIONI	XC2	C32/40	4cm +/-1	S4
ELEVAZIONI	XC2	C32/40	4cm +/-1	S4
TAGLIONE DI ANCORAGGIO	XIC2	C25/30	4cm +/-1	S3-S5
SOTTOFONDAZIONI IN CLS MAGRO		C12/15		

(\*) Per i getti superficiali di finitura sp. 10cm Classe S3  
 E' richiesto aggregato non gelivo conforme a UNI EN 12620 e diametro massimo 32mm. Per getti di finitura 25mm.  
 Tutti i getti di cls saranno adibificati con componente espansivo a ritiro compensato.  
 Classe contenute cloruri Cl 0.2

ACCIAIO per C.A. B450C controllato in stabilimento  
 fyk2: 450 N/mm²  
 fyk2: 540 N/mm²

INCIDENZA D'ARMATURA 120 Kg/mc  
 Caratteristiche generali: saldabilità, aderenza migliorata, controllo permanente in stabilimento

ACCIAIO per grigliati S355J2 - S235JR

COMMITENTE: **RFI** RETE FERROVIARIA ITALIANA GRUPPO FERROVIE DELLO STATO ITALIANE

ALTA SORVEGLIANZA: **ITALFERR** GRUPPO FERROVIE DELLO STATO ITALIANE

GENERAL CONTRACTOR: **COCIV** Consorzio Costruttori Integrati Veroli

INFRASTRUTTURE FERROVIARIE STRATEGICHE DEFINITE DALLA LEGGE OBIETTIVO N.443/01

TRATTA A.V./A.C. TERZO VALICO DEI GIOVI PROGETTO ESECUTIVO

RIQUALIFICAZIONE AMBIENTALE VAL LEMME  
 Vasca V11 Carpenteria e armatura

GENERAL CONTRACTOR: **Cociv** Ing. P.P. Marcheselli

DIRETTORE LAVORI: \_\_\_\_\_

SCALA: **varie**

COMMESSA: **IG51** LOTTO: **01** FASE: **E** ENTE: **CV** TIPO.DOC: **BZ** OPERA/DISCIPLINA: **DP0400** Progr.: **018** Rev.: **C**

Rev.	Descrizione emissione	Redatto	Data	Verificato	Data	Progettista Integratore	Data	IL PROGETTISTA
C01	Nota Regione Piemonte Dicembre 2013	FOLTRAN	20/12/2013	PANIZZA	20/12/2013	A. Palomba	20/12/2013	
B00	Nota Regione Piemonte prot. 1345/08 12/06	FOLTRAN	03/07/2013	PANIZZA	03/07/2013	A. Palomba	03/07/2013	
C00	Istr. ITF IG5101E11ISDP0400002A	FOLTRAN	26/11/2013	PANIZZA	26/11/2013	A. Palomba	26/11/2013	

Nome File: IG51-01-E-CV-82-OP04-00-018-C01  
 CUP: F81H92000000008