

CARPENTERIA Vs1 SEZIONE A-A
scala 1:50

CARPENTERIA Vs1 SEZIONE B-B
scala 1:50

CARPENTERIA Vs0 SEZIONE A-A
scala 1:50

CARPENTERIA Vs0 SEZIONE B-B
scala 1:50

TIPOLOGICO SCALA A PIOLI
scala 1:25

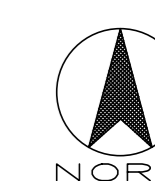
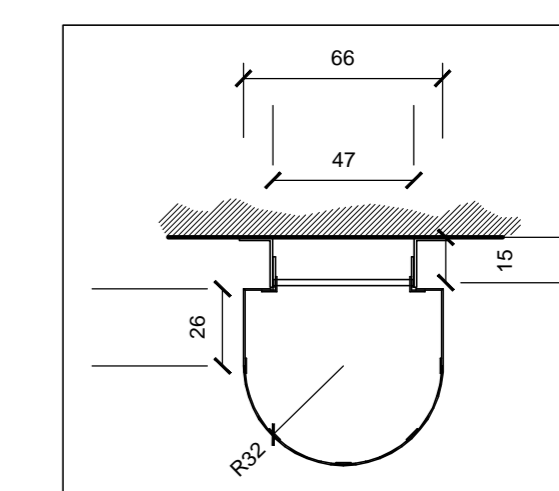
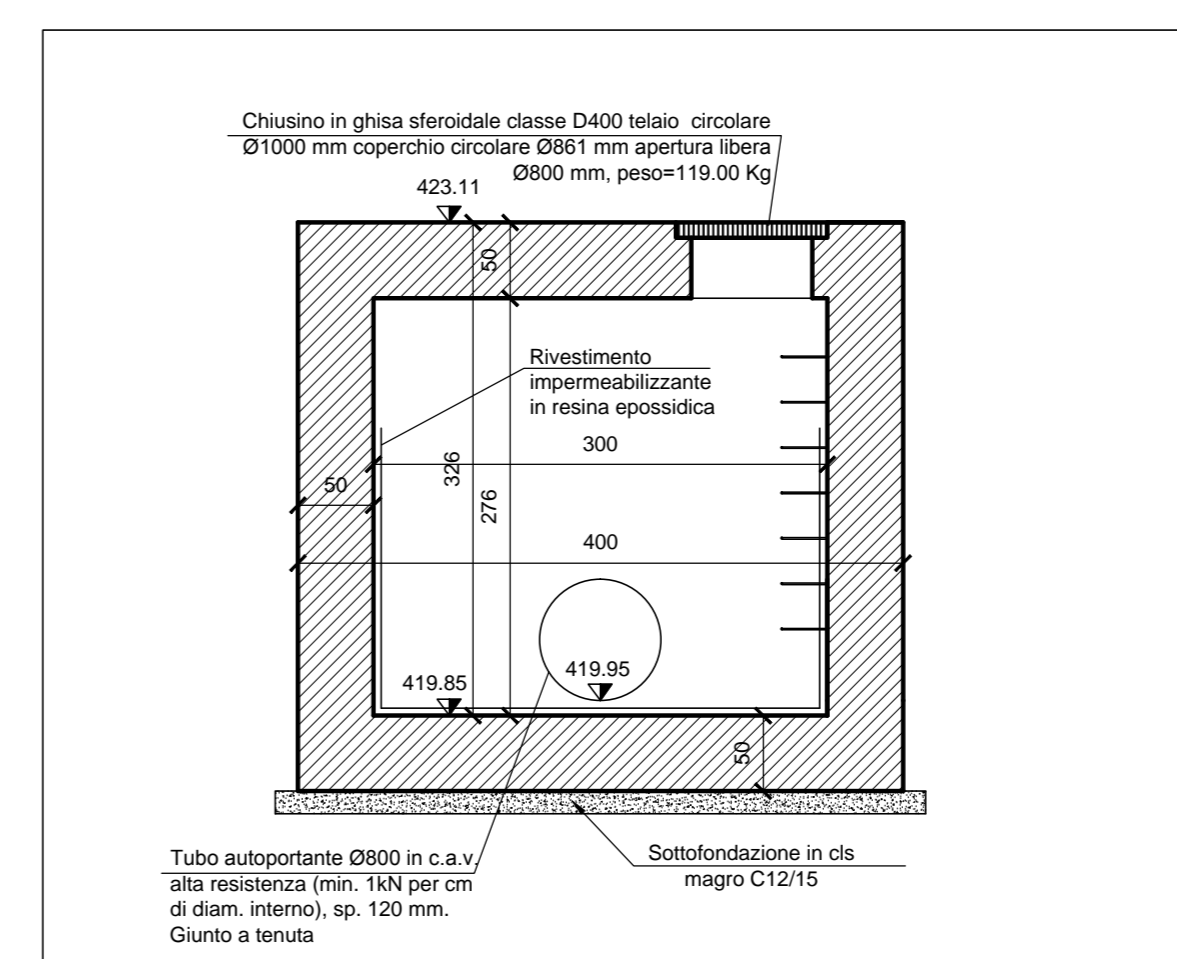
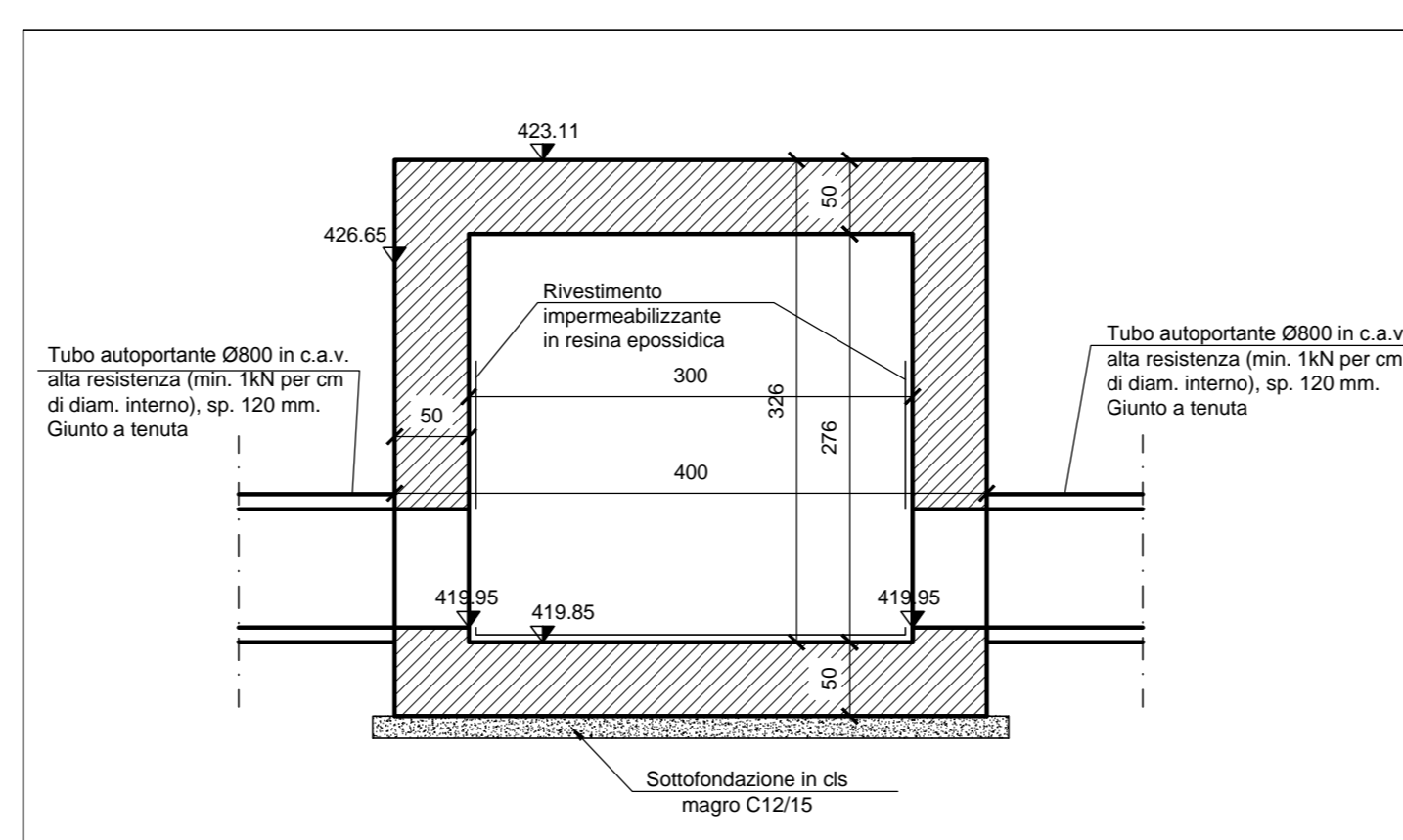
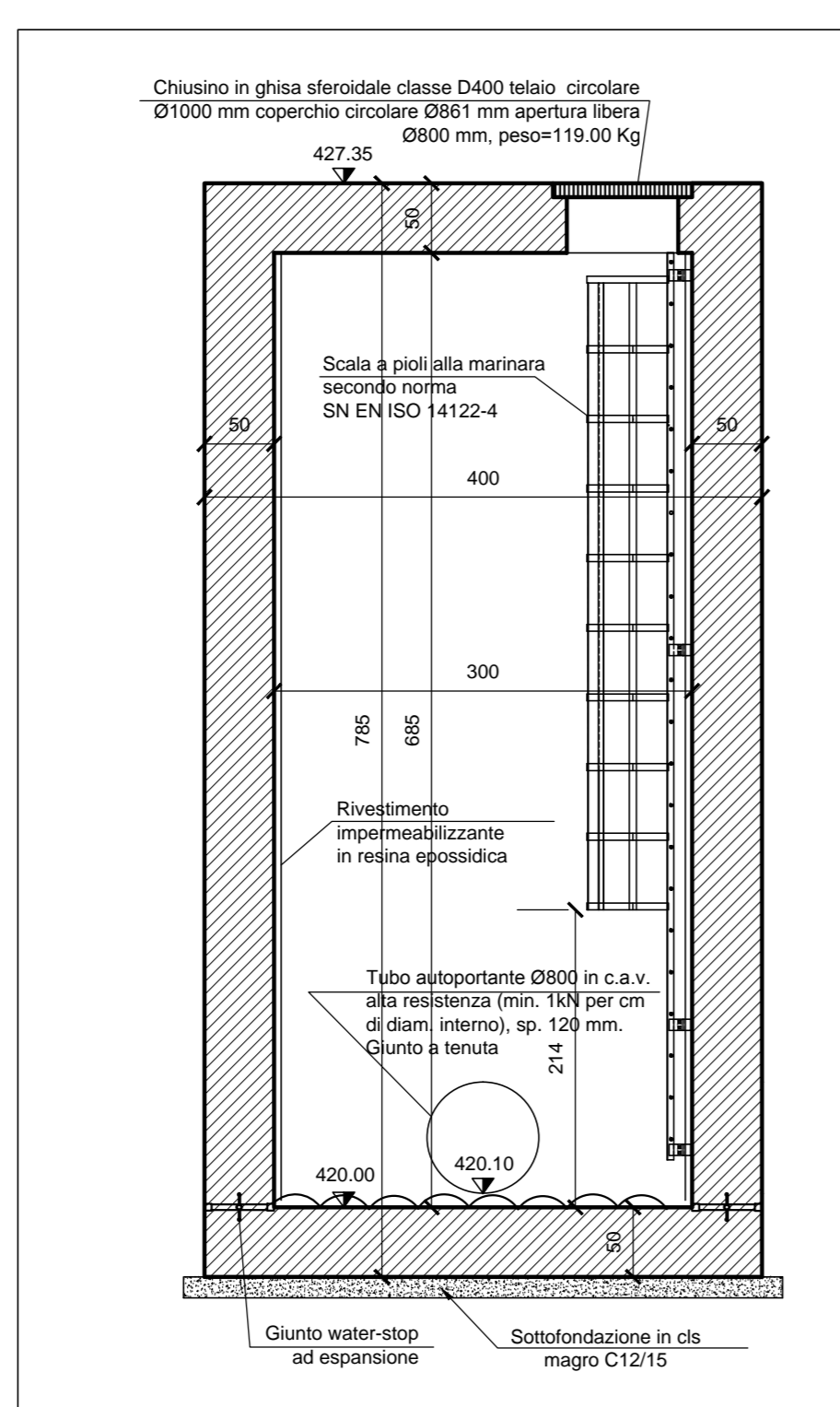
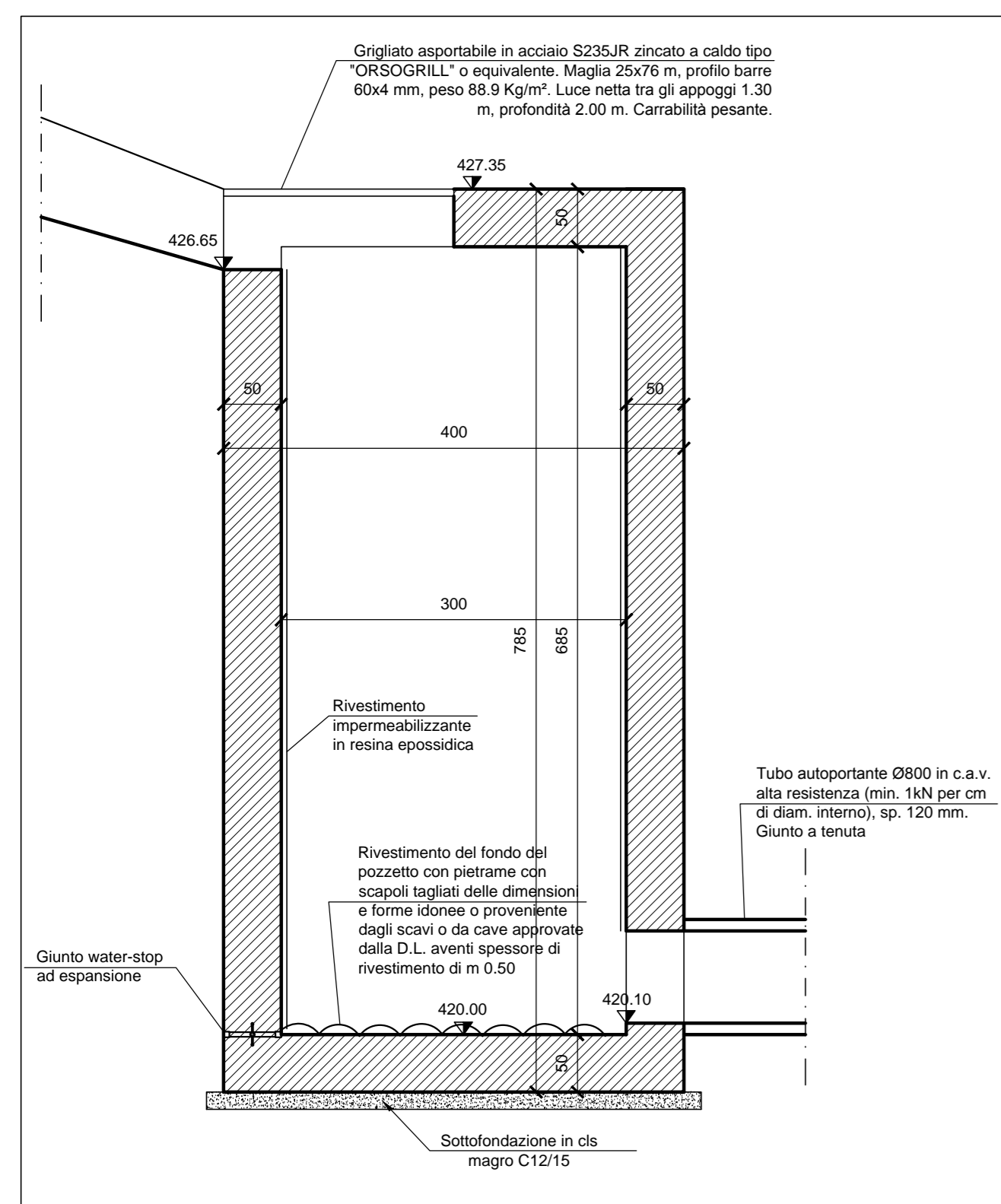
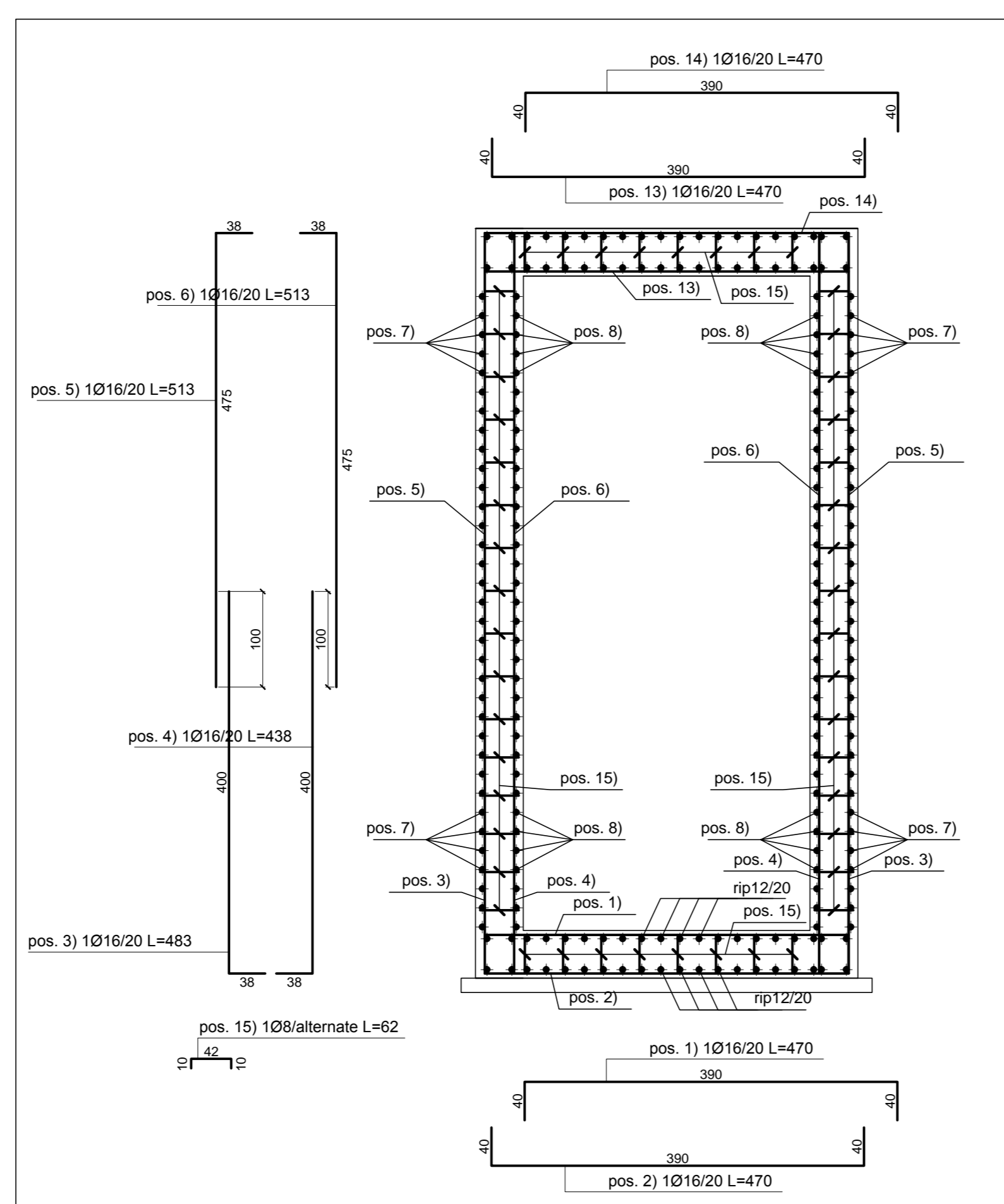
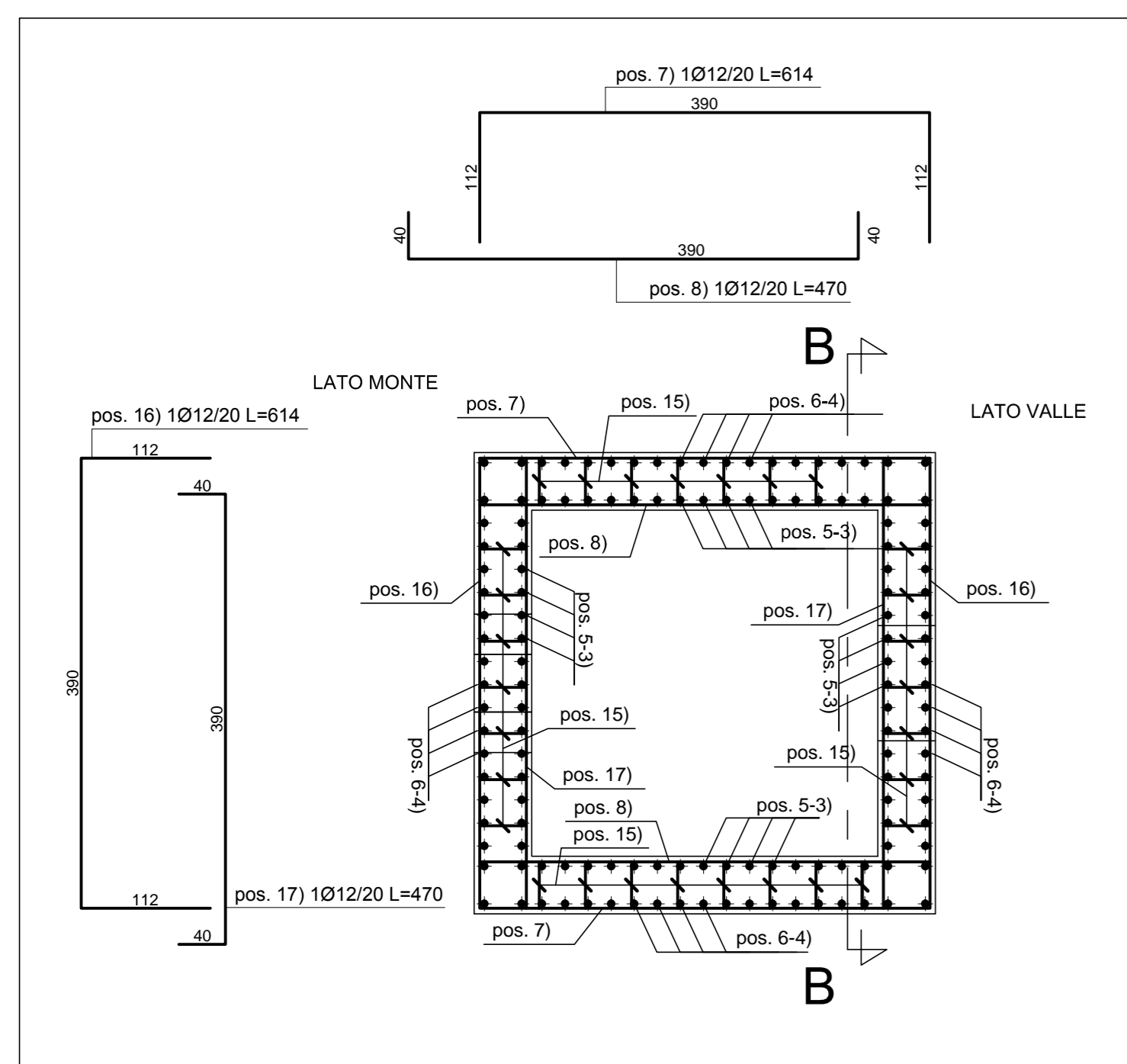


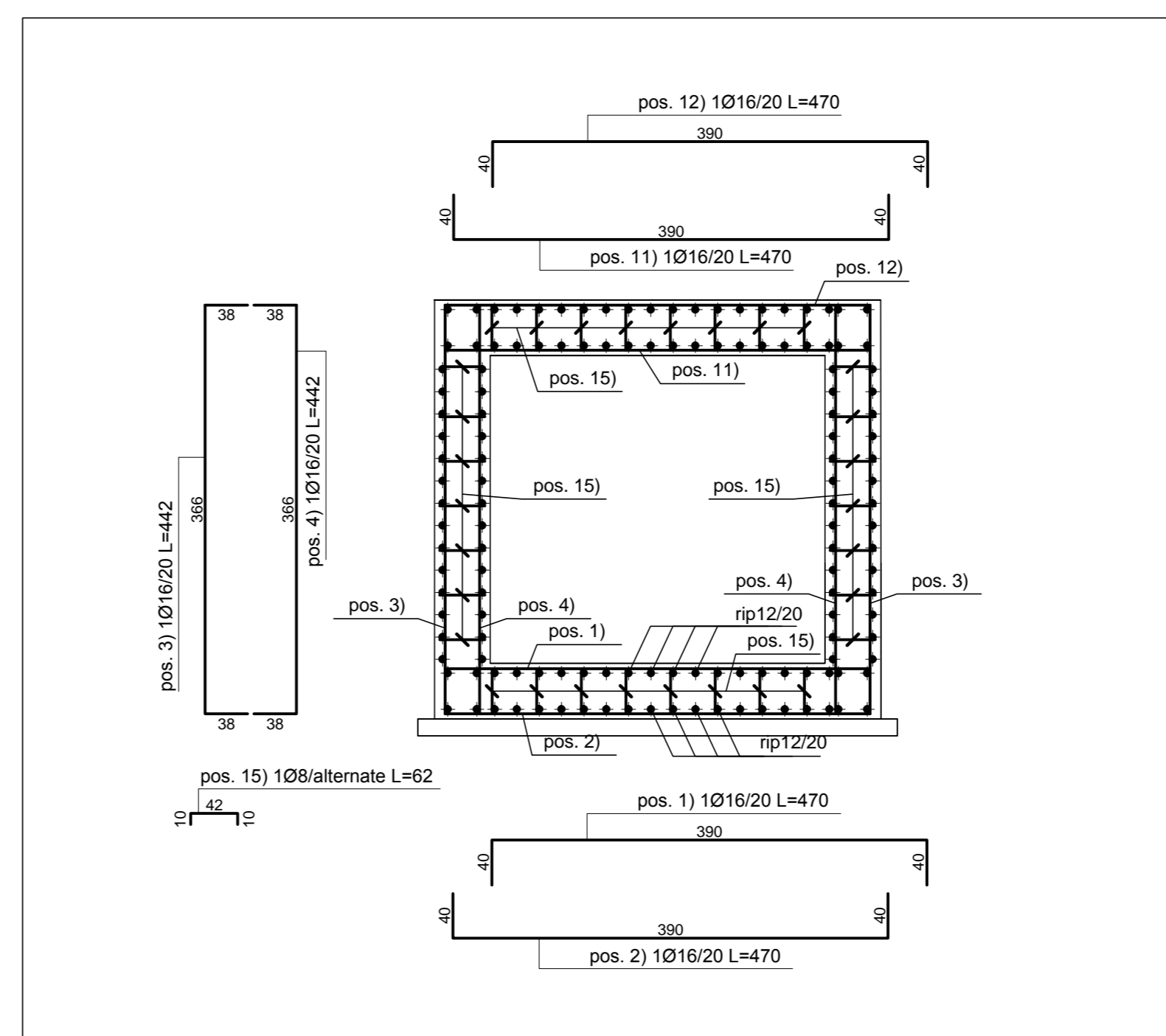
TABELLA MATERIALI VASCHE				
CALCESTRUZZO (UNI EN 206-1 / UNI 11104 / UNI EN 1992-1-1)				
ELEMENTO	CLASSE DI ESPOSIZIONE	CLASSE DI RESISTENZA MINIMA	Copriferro	Classe di consistenza (*)
FONDAZIONI	XC2	C32/40	4cm +/-1	S4
ELEVAZIONI	XC2	C32/40	4cm +/-1	S4
SOTTOFONDAZIONI IN CLS MAGRO		C12/15		
(*) Per i getti superficiali di finitura sp. 10cm Classe S3 E' richiesto aggregato non gelivo conforme a UNI EN 12620 e diametro massimo 32mm. Per getti di finitura 25mm. Tutti i getti di cls saranno addizionali con componente espansivo a ritiro compensato.				
ACCIAIO per C.A.		B450C controllato in stabilimento fyk: 450 N/mm ² fyR: 540 N/mm ²		
INCIDENZA D'ARMATURA	120 Kg/mc			
Caratteristiche generali: saldabilità, aderenza migliorata, controllo permanente in stabilimento				
ACCIAIO per grigliati		S355J2 - S235JR		
ACCIAIO scale a pioli		S235JR		

ARMATURA PIANTA Vs1-Vs0 - scala 1:50

ARMATURA SEZIONE B-B Vs1 - scala 1:50



ARMATURA SEZIONE B-B Vs0 - scala 1:50



COMMITTENTE:
RFI
RETE FERROVIARIA ITALIANA
GRUPPO FERROVIE DELLO STATO ITALIANE

ALTA SORVEGLIANZA:
ITALFERR
GRUPPO FERROVIE DELLO STATO ITALIANE

GENERAL CONTRACTOR:
COGIV
Costruzioni Compagnie Integrate Valico

INFRASTRUTTURE FERROVIARIE STRATEGICHE DEFINITE DALLA
LEGGE OBIETTIVO N.443/01
TRATTA A.V./A.C. TERZO VALICO DEI GIOVI
PROGETTO ESECUTIVO

RIQUALIFICAZIONE AMBIENTALE VAL LEMME
Vasche Vs0-Vs1 Carpenteria e armatura

GENERAL CONTRACTOR		DIRETTORE LAVORI		SCALA:				
Consortio Cociv Ing. P.P. Marcheselli				varie				
COMMESSA	LOTTO	FASE	ENTE	TIPO DOC.	OPERA/DISCIPLINA	PROGR.	REV.	
I G 5 1	0 1	E	C V	B Z	D P 0 4 0 0	0 2 1	C	
PROGETTAZIONE								
Rev.	Descrizione emissione	Redatto	Data	Verificato	Data	Progettista Integratore	Data	IL PROGETTISTA
CO1	Nota Regione Piemonte Dicembre 2013	FOLTRAN	20/12/2013	PANIZZA	20/12/2013	A. Palomba	20/12/2013	
BO0	Nota Regione Piemonte prot. 1345/08 12/08	FOLTRAN	03/07/2013	PANIZZA	03/07/2013	A. Palomba	03/07/2013	
CO0	Istr. ITF IG5101E11SDP040002A	FOLTRAN	26/11/2013	PANIZZA	26/11/2013	A. Palomba	26/11/2013	
n. Elab.								Nome File: IG5101E11SDP040002A-001-001 CUP: F81H2000000008