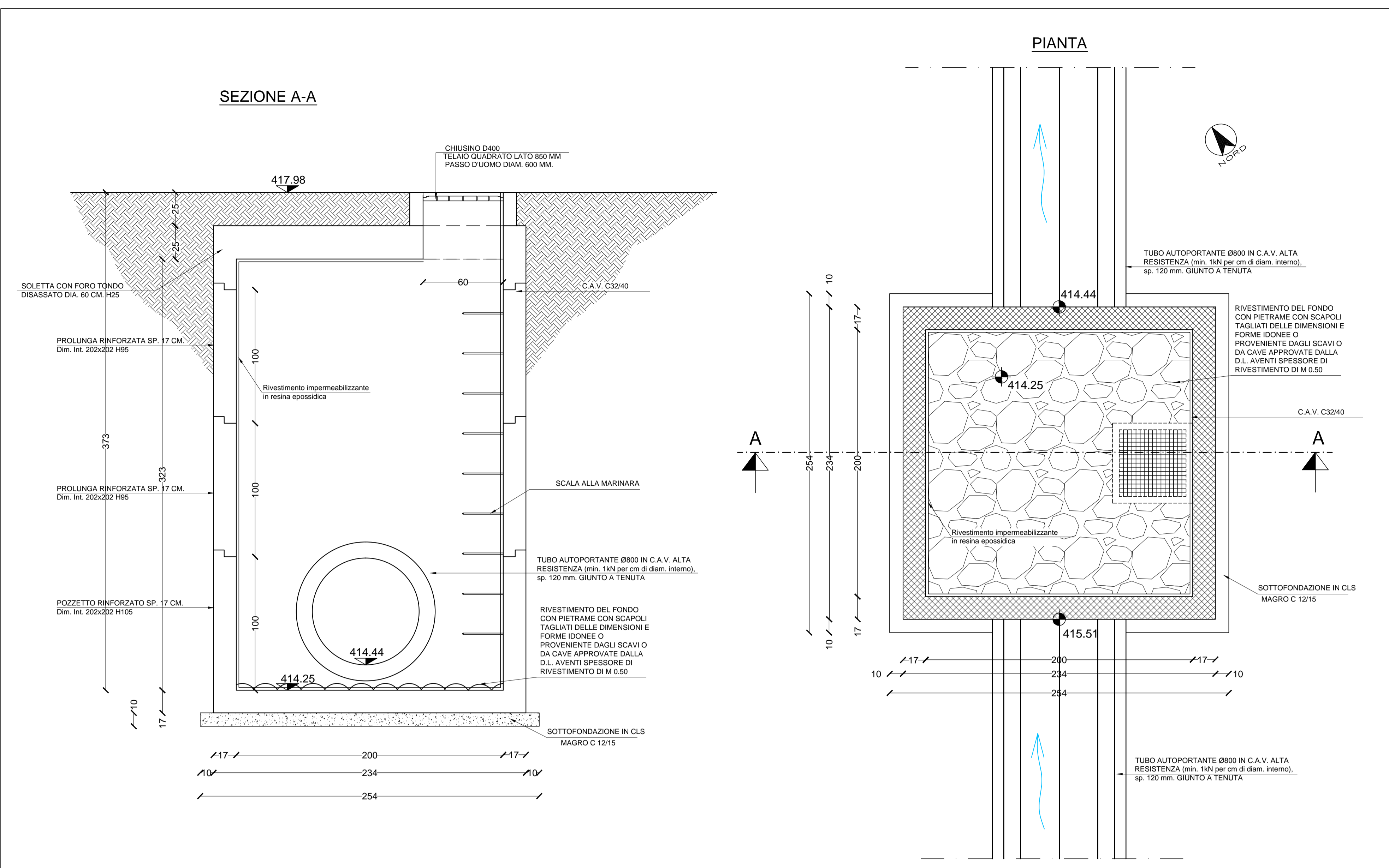
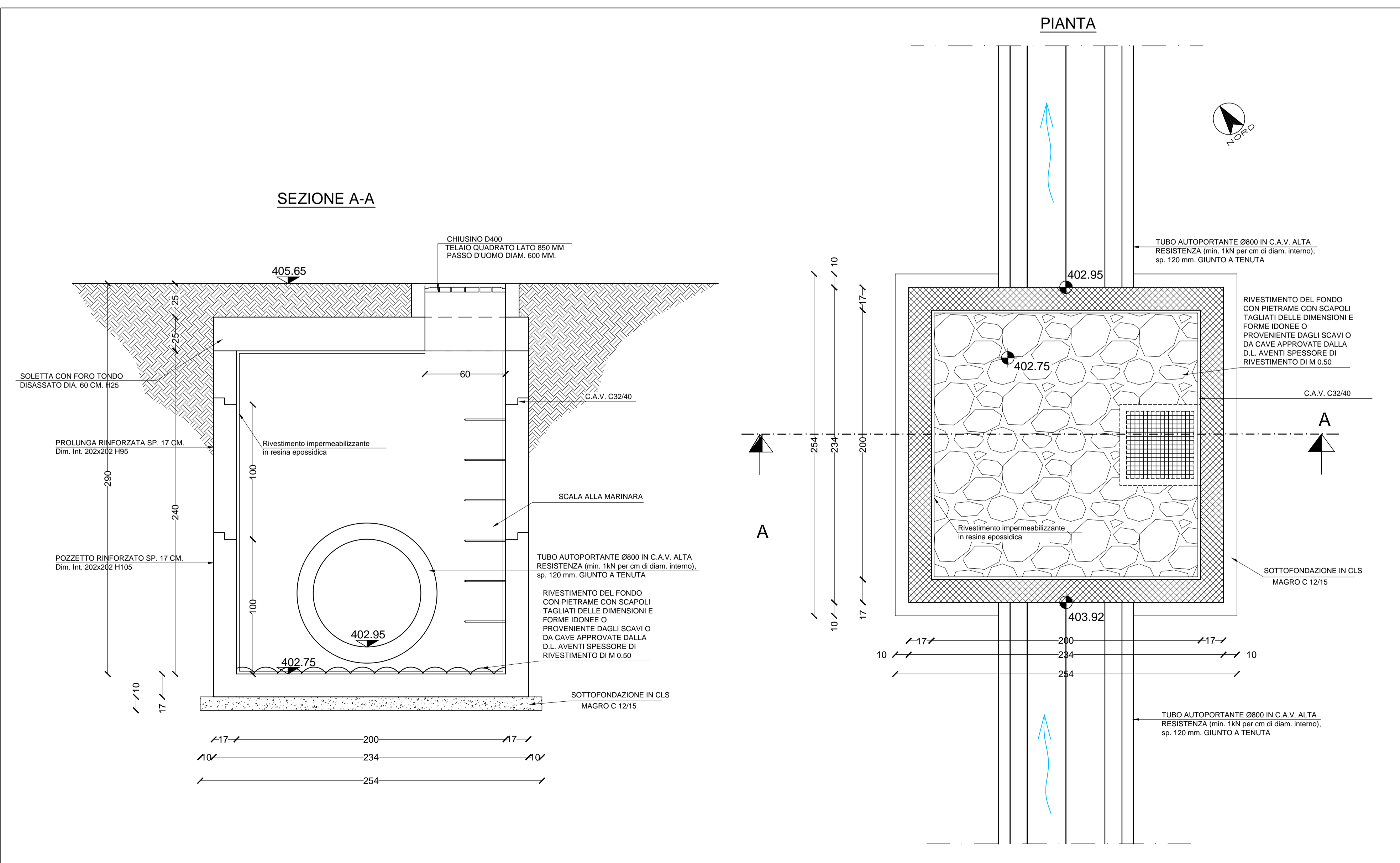


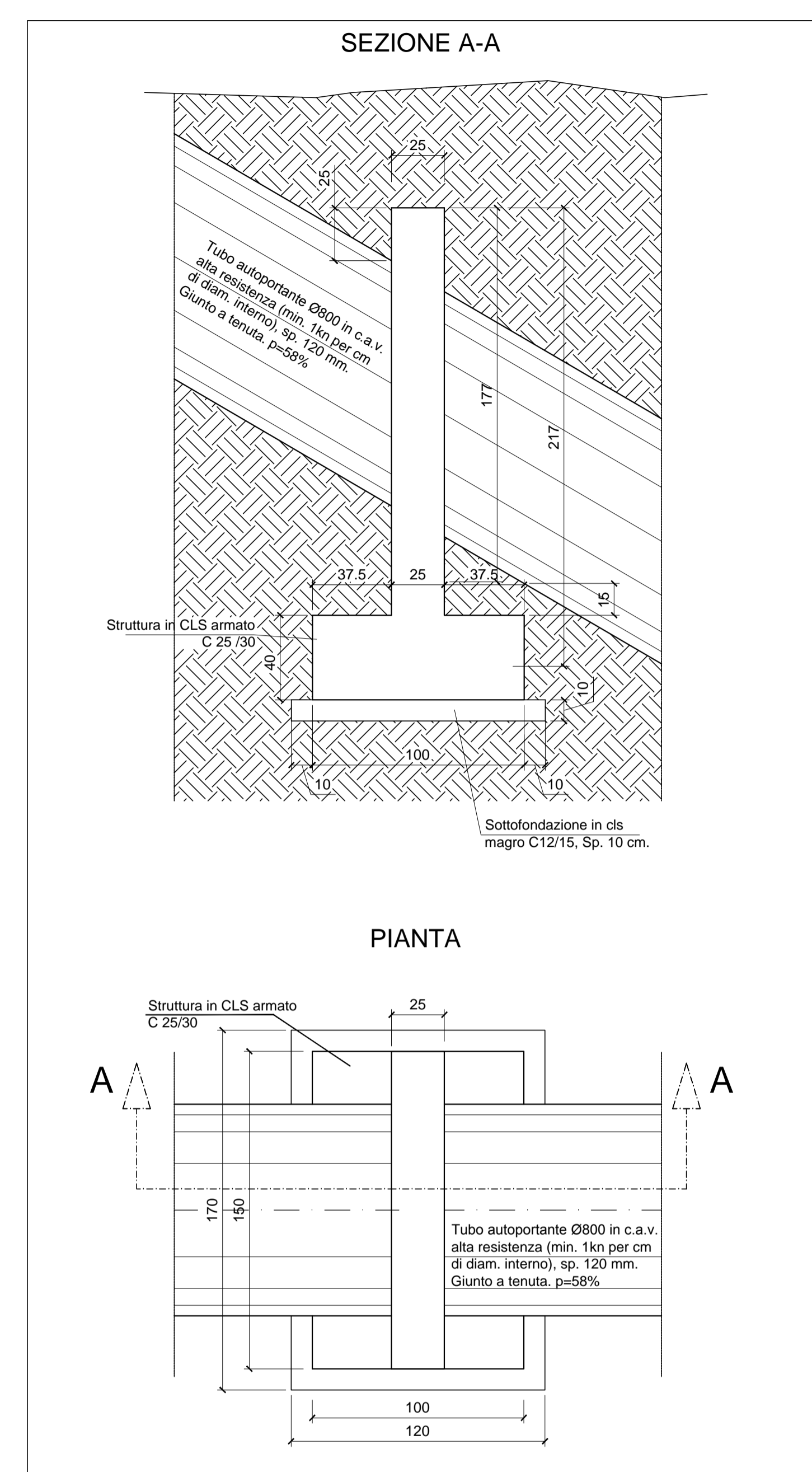
CARPENTERIA POZZETTO PREFABBRICATO Vs9 - scala 1:50



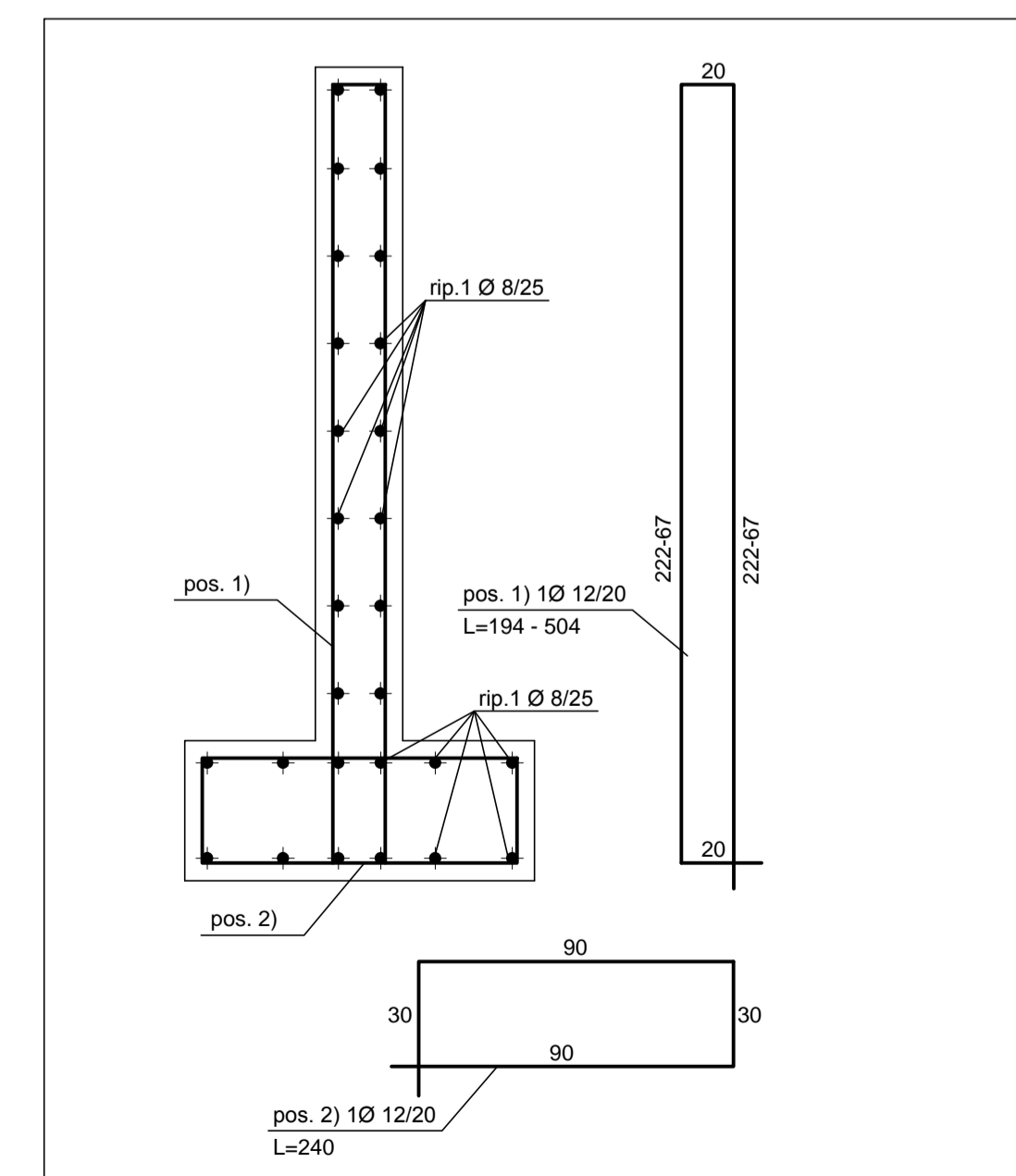
CARPENTERIA POZZETTO PREFABBRICATO Vs10 - scala 1:50



CARPENTERIA BLOCCHI DI ANCORAGGIO TUBAZIONE scala 1:20



ARMATURA ANCORAGGIO CON CONTRAPPESO scala 1:20



INQUADRAMENTO scala 1:500

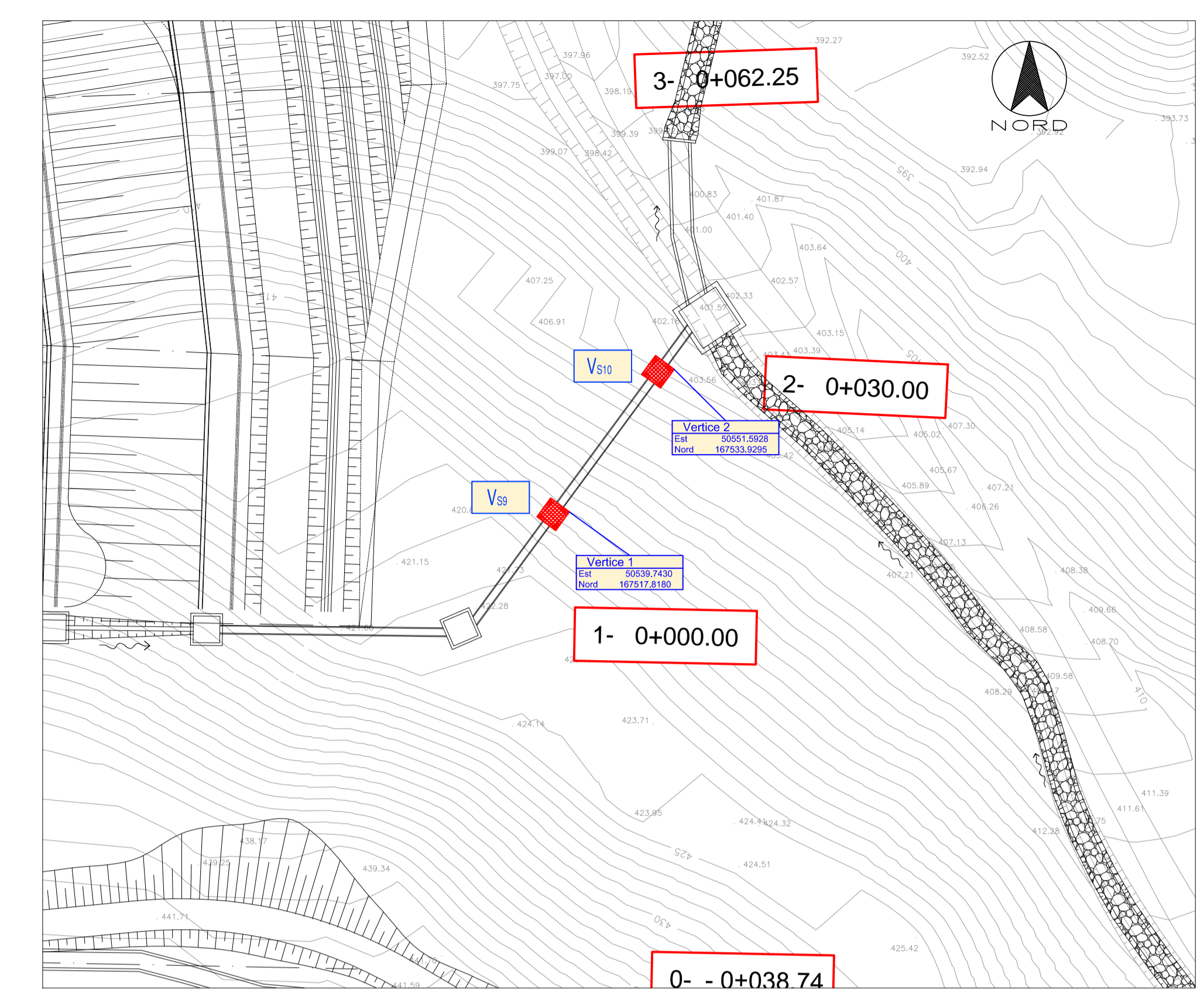


TABELLA MATERIALI VASCHE				
CALCESTRUZZO (UNI EN 206-1 / UNI 11104 / UNI EN 1992-1-1)				
ELEMENTO	CLASSE DI ESPOSIZIONE	CLASSE DI RESISTENZA MINIMA	Copriferro	Classe di consistenza (*)
FONDAZIONI	XC2	C32/40	4cm +/-1	S4
ELEVZIONI	XC2	C32/40	4cm +/-1	S4
SOTTOFONDAZIONI IN CLS MAGRO		C12/15		
(*) Per i getti superficiali di finitura sp. 10cm Classe S3 E' richiesto aggirato non gallo conforme a UNI EN 12420 a diametro massimo 32mm. Per getti di finitura 25cm. Tutti i getti di cui saranno addizionali con componente espositivo a ritiro compensato. Classe contenuto cloruri Cl 0,2				
ACCIAIO per C.A.		B450C controllato in stabilimento fyk: 450 N/mm <sup>2</sup> fyL: 540 N/mm <sup>2</sup>		
INCIDENZA D'ARMATURA	120 Kg/mc			
Caratteristiche generali	salidabilità, aderenza migliorata, controllo permanente in stabilimento			
ACCIAIO per grigliati	S355J2 - S235JR			
ACCIAIO scale a pioli	S235JR			

COMMITTENTE: **RFI** RETTE FERROVIARIE ITALIANE GRUPPO FERROVIE DELLO STATO ITALIANE

ALTA SORVEGLIANZA: **ITALFERR** GRUPPO FERROVIE DELLO STATO ITALIANE

GENERAL CONTRACTOR: **COCIV** Consorzio Costruzioni Integrati Valico

INFRASTRUTTURE FERROVIARIE STRATEGICHE DEFINITE DALLA LEGGE OBIETTIVO N.443/01

TRATTA A.V./A.C. TERZO VALICO DEI GIOVI PROGETTO ESECUTIVO

RIQUALIFICAZIONE AMBIENTALE VAL LEMME Vasca Vs9-Vs10 Carpentaria e armatura

GENERAL CONTRACTOR: **Cociv** Ing. P.P. Marcheselli

DIRETTORE LAVORI: [ ]

SCALA: [ ]

COMMESSA: **IG51** LOTTO: **01** FASE: **E** ENTE: **CV** TIPO DOC: **BZ** OPERA/DISCIPLINA: **DP0400** PROGR: **023** REV: **C**

PROGETTAZIONE

Rev.	Descrizione emissione	Redatto	Data	Verificato	Data	Progettista	Data	IL PROGETTISTA
C01	Nota Regione Piemonte Dicembre 2013	FOLTRAN	20/12/2013	PANIZZA	20/12/2013	A. Palomba	20/12/2013	
B00	Nota Regione Piemonte prot. 1345/DS 12/06	FOLTRAN	03/07/2013	PANIZZA	03/07/2013	A. Palomba	03/07/2013	
C00	Istr. ITF IG5101E118DP040002A	FOLTRAN	26/11/2013	PANIZZA	26/11/2013	A. Palomba	26/11/2013	

Nome File: IG51\_01\_E\_C11\_82\_019A-00-023-001 CUP: F81H52000000008