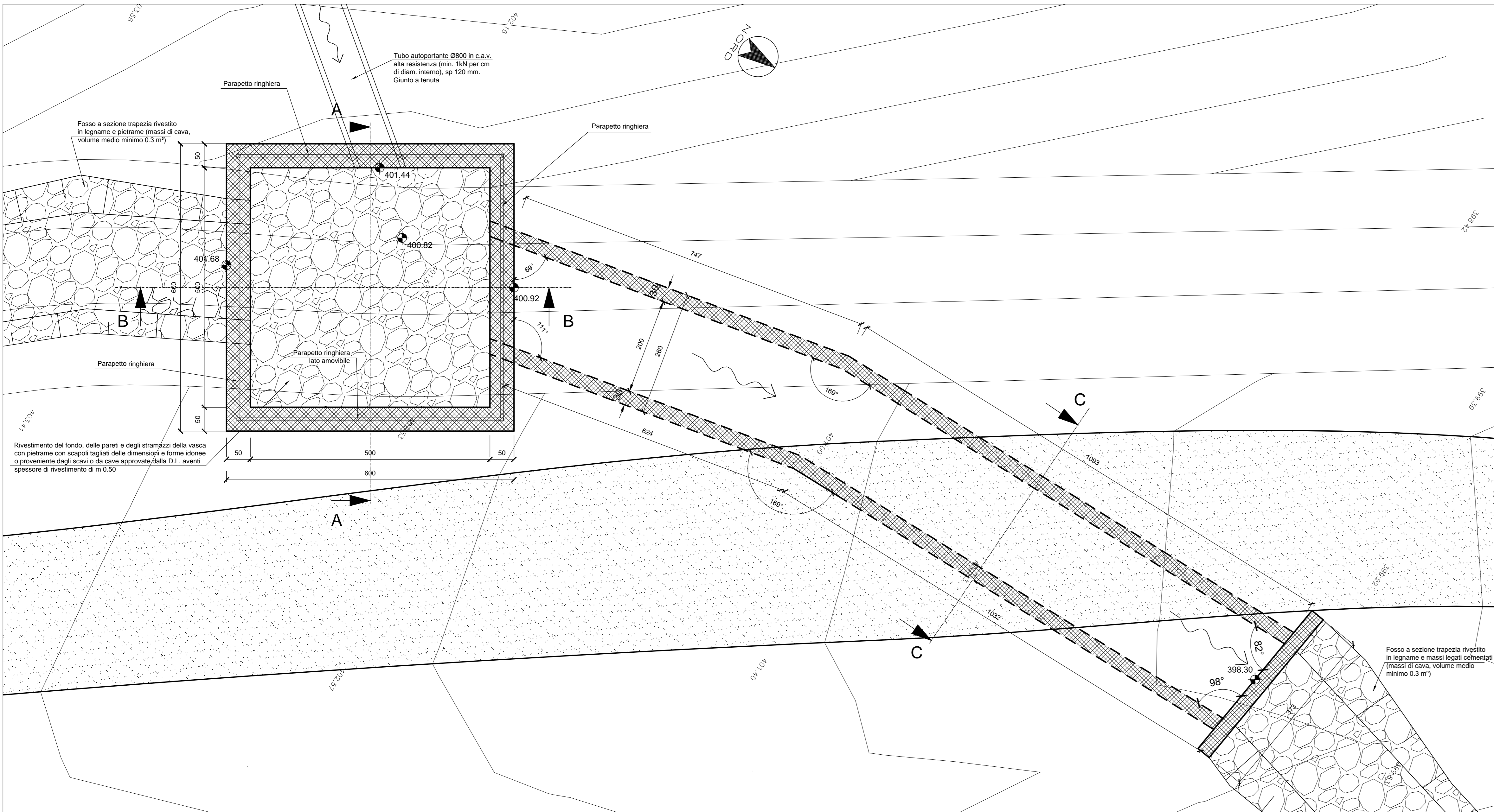
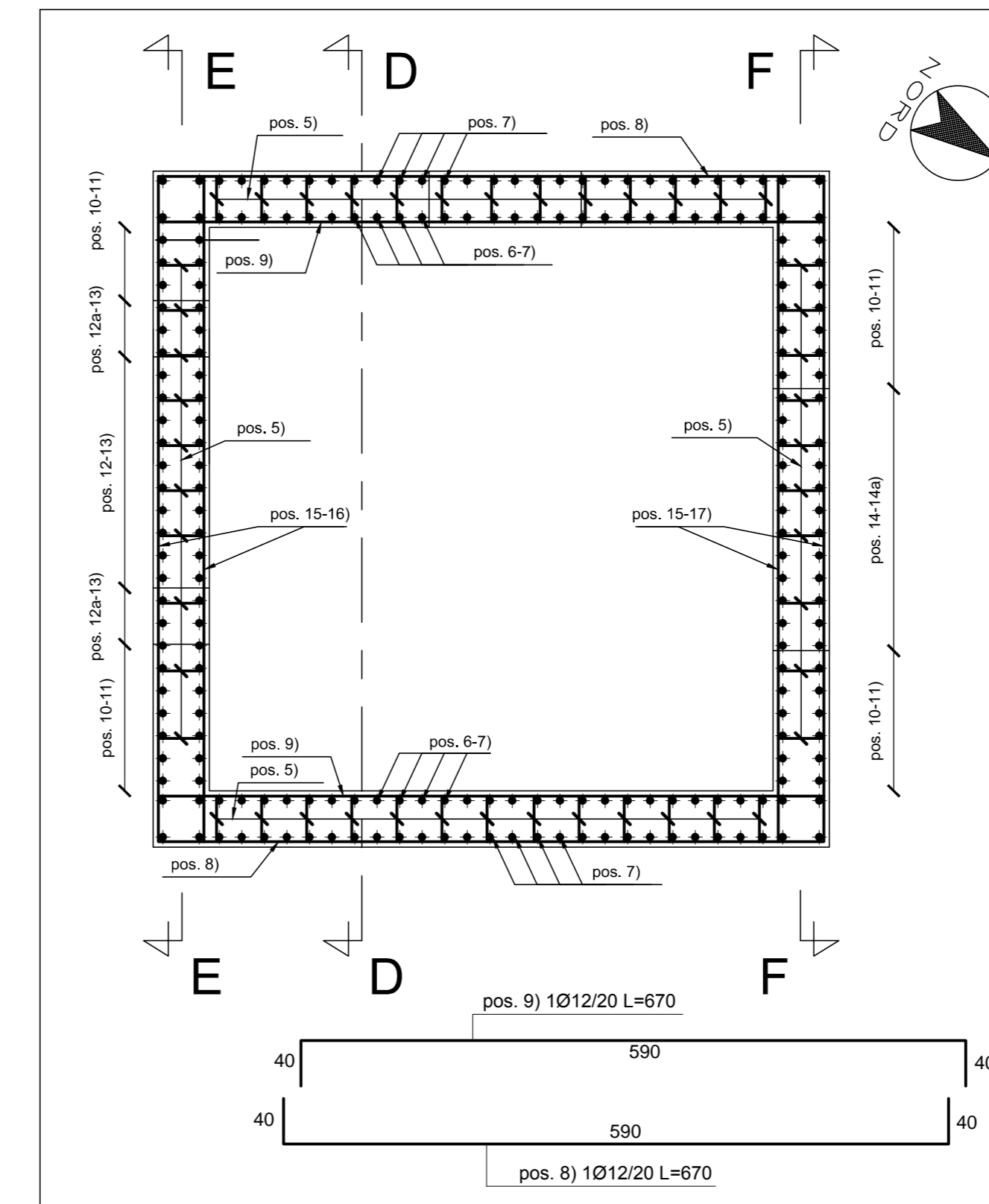


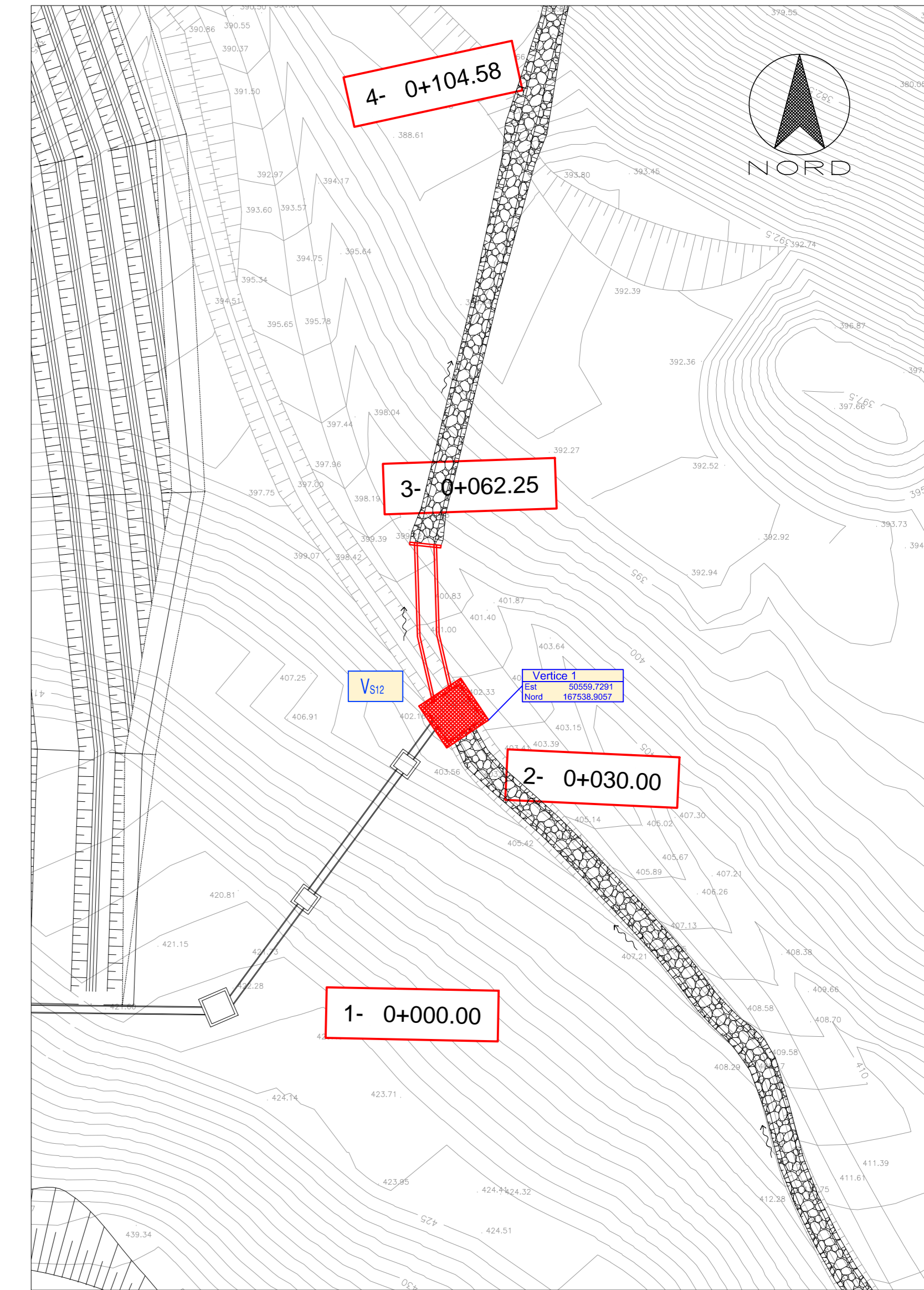
CARPENTERIA PIANTA - scala 1:50



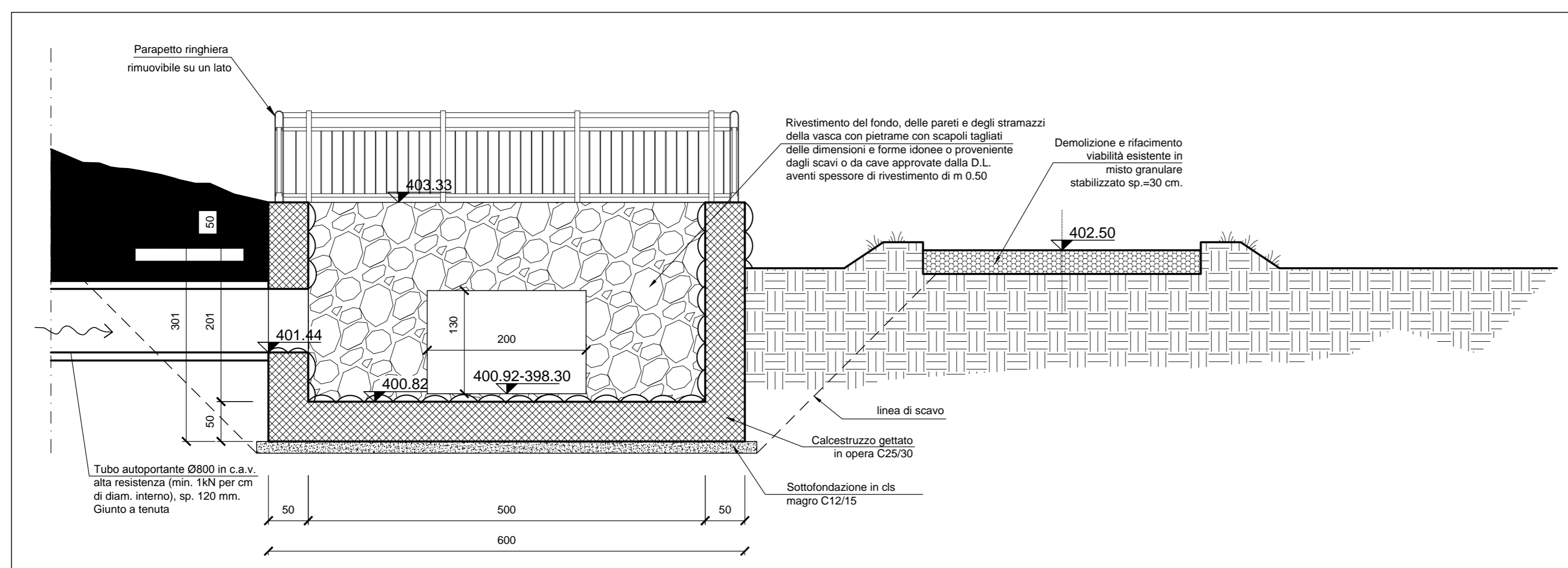
ARMATURA Vs12 - PIANTA scala 1:50



INQUADRAMENTO scala 1:500



CARPENTERIA Vs12 - SEZIONE A-A scala 1:50



ARMATURA Vs12 - SEZIONE D-D scala 1:50

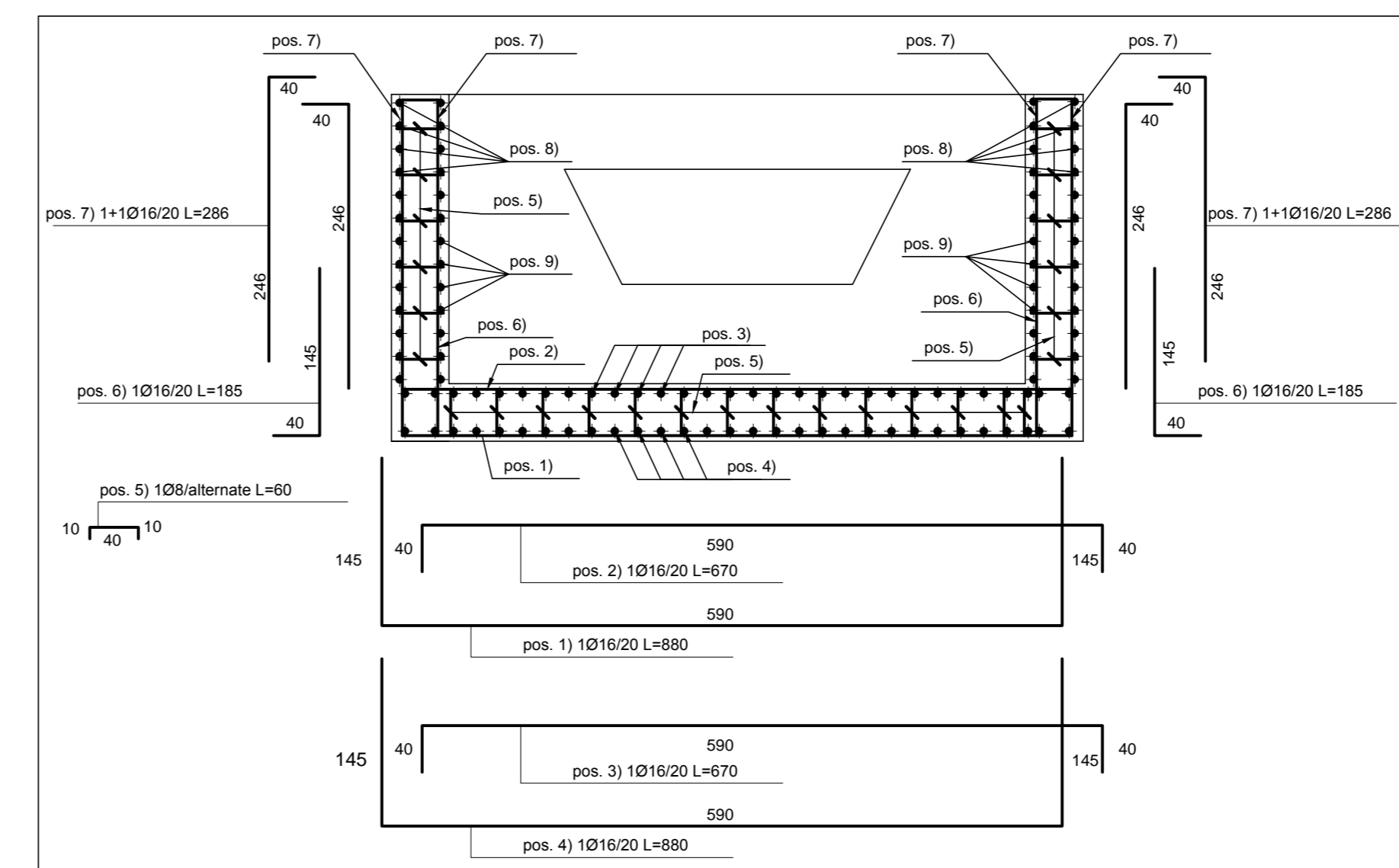
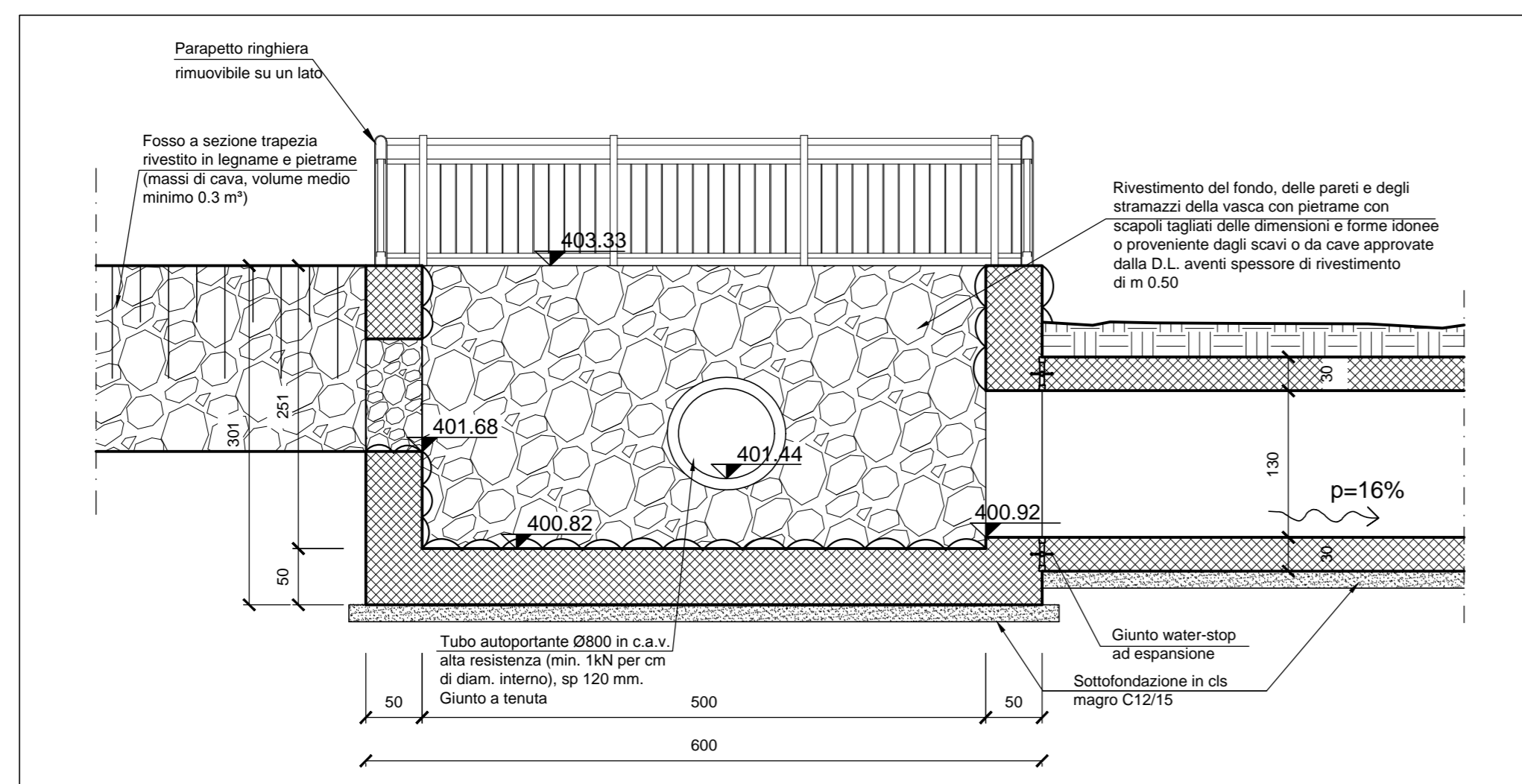
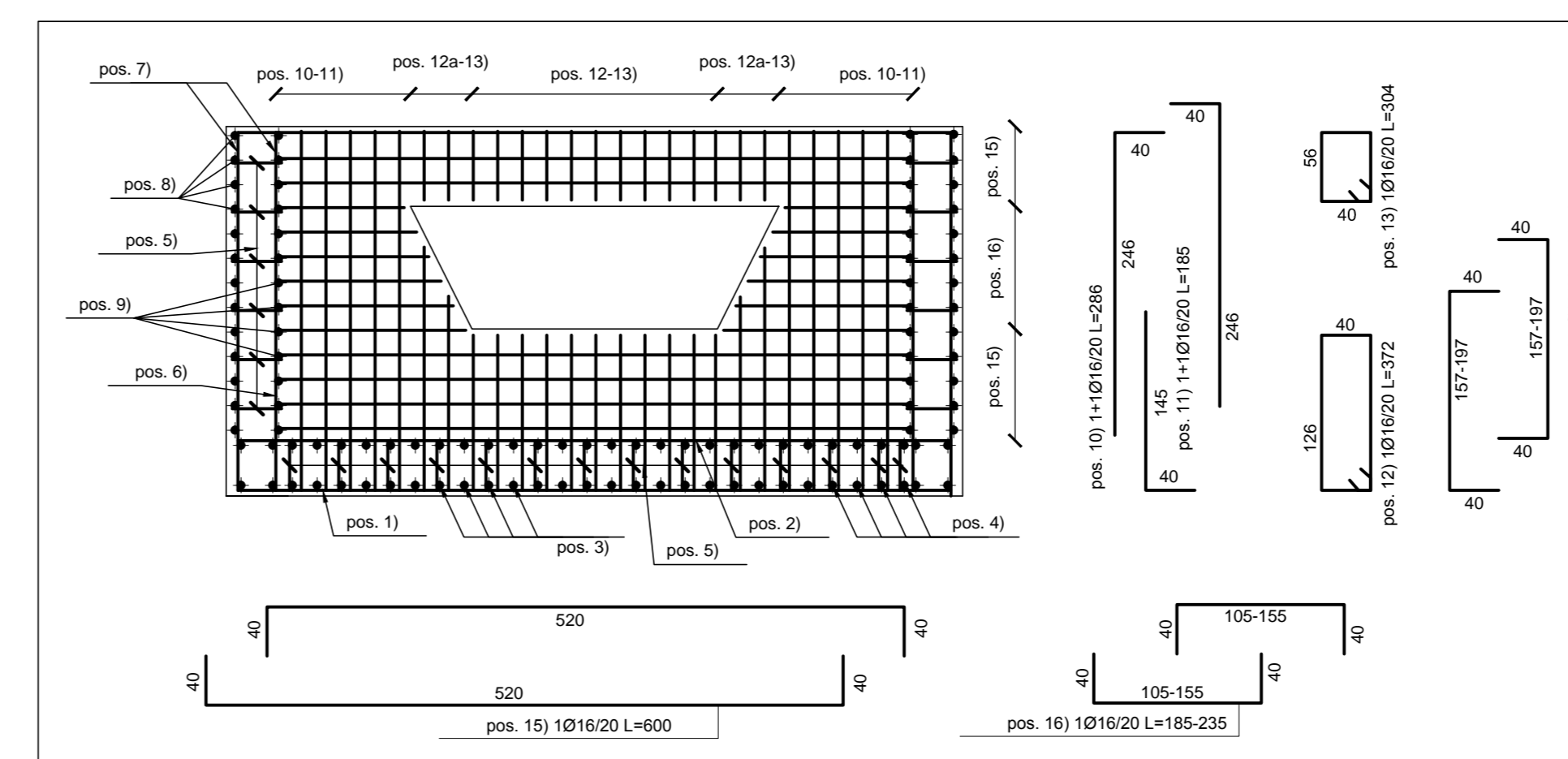


TABELLA MATERIALI VASCHE				
CALCESTRUZZO (UNI EN 206-1 / UNI 11104 / UNI EN 1992-1-1)				
ELEMENTO	CLASSE DI ESPOSIZIONE	CLASSE DI RESISTENZA MINIMA	Coprierte	Classe di consistenza (*)
FONDAZIONI	XC2	C32/40	4cm +/-1	S4
ELEVAZIONI	XC2	C32/40	4cm +/-1	S4
SOTTOFONDAZIONI IN CLS MAGRO		C12/15		
(*) Per i getti superficiali di finitura sp. 10cm Classe S3 e' richiesto soprattutto non gelare contiene a UNI EN 12620 e diametro massimo 32mm. Per getti di finitura 25mm. Tutti i getti di cui saranno addobbati con componente espansivo e ritiro compensato. Classe contenuta classif. C12				
ACCIAIO per C.A.			B450C controllato in stabilimento	
INCIDENZA D'ARMATURA 120 Kg/mc			Caratteristiche generali: saldabilità, aderenza migliorata, controllo permanente in stabilimento	
ACCIAIO per grigliati			S355J2 - S235JR	
ACCIAIO scale o pioli			S235JR	

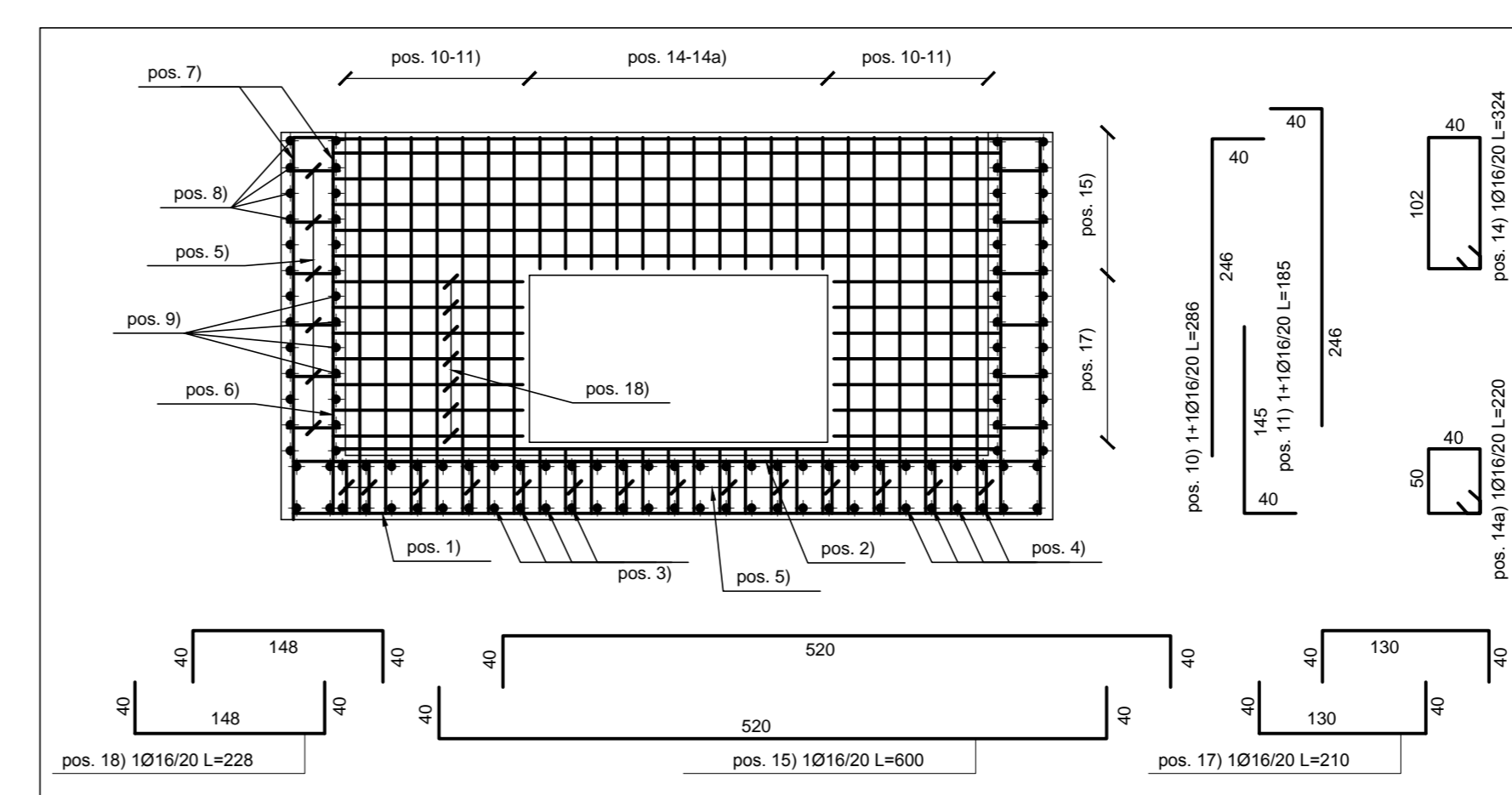
CARPENTERIA Vs12 - SEZIONE B-B scala 1:50



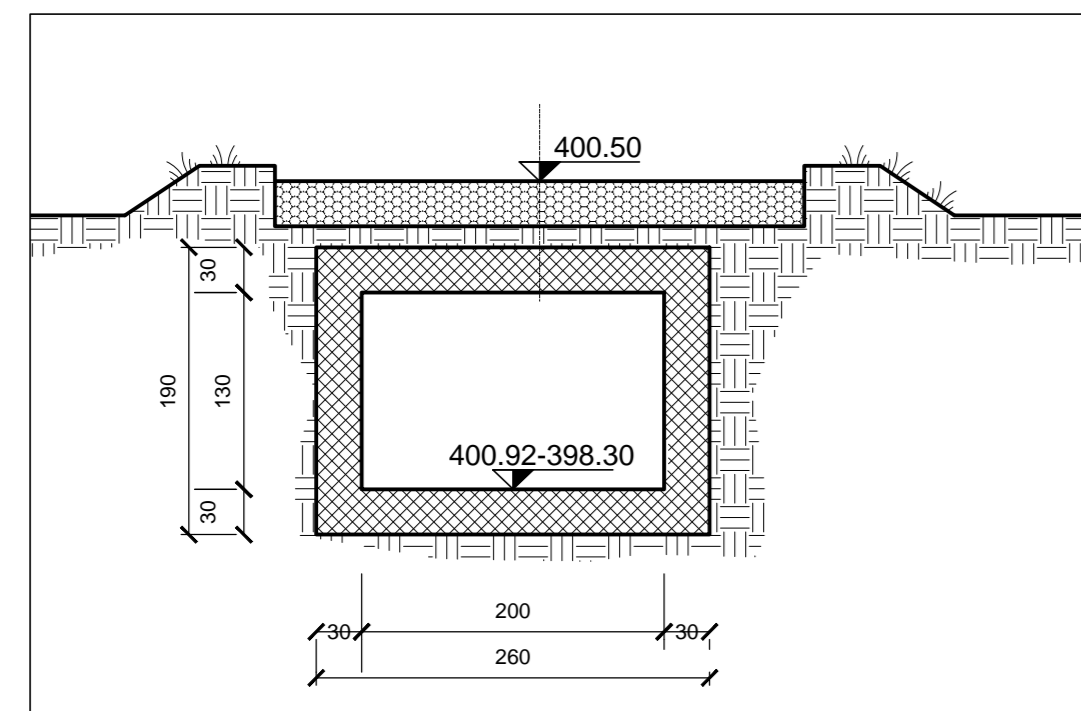
ARMATURA Vs12 - SEZIONE E-E scala 1:50



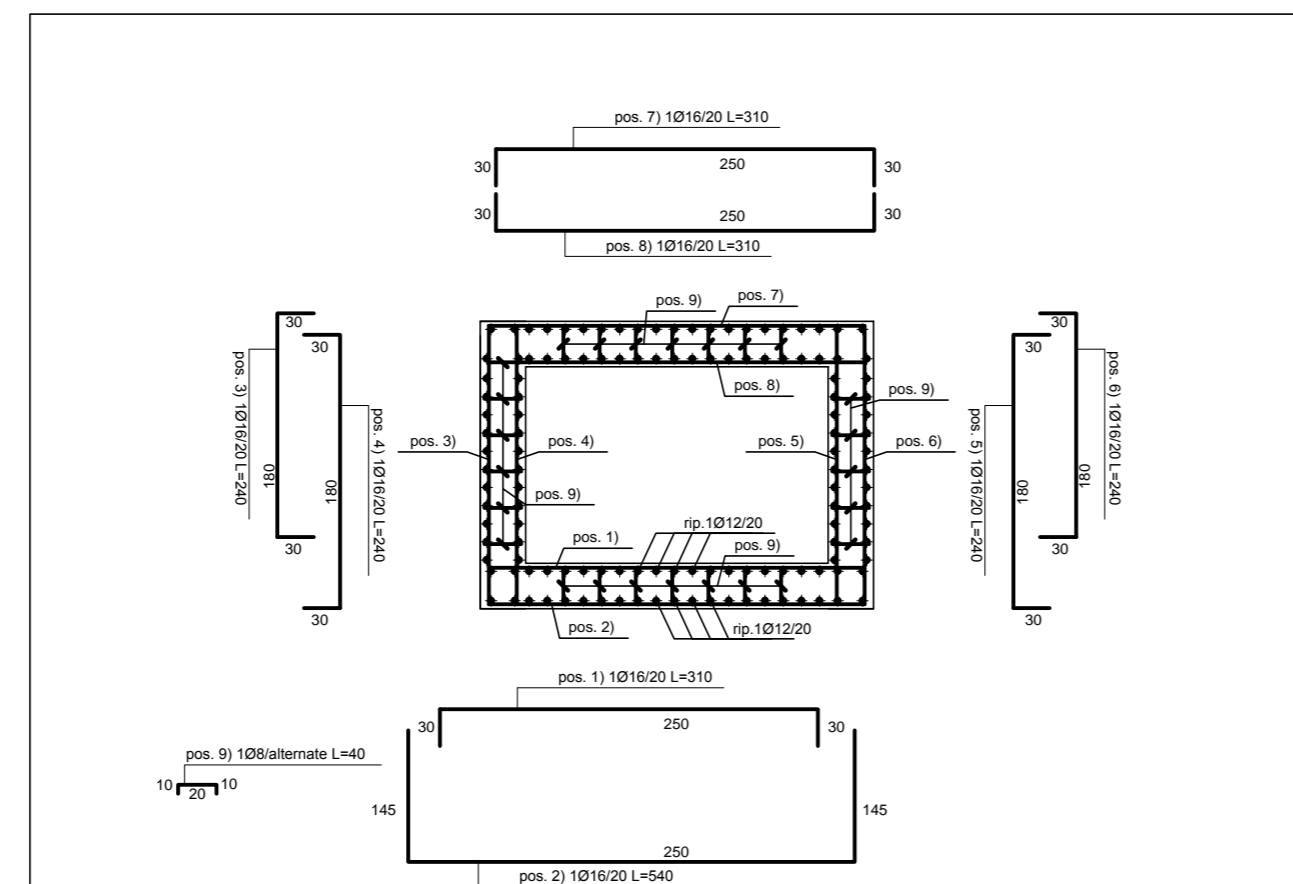
ARMATURA Vs12 - SEZIONE F-F scala 1:50



SEZIONE C-C-scala 1:50



ARMATURA SEZIONE C-C-scala 1:50



COMMITTENTE: **RFI** RETE FERROVIARIA ITALIANA GRUPPO FERROVIE DELLO STATO ITALIANE

ALTA Sorveglianza: **ITALFERR** GRUPPO FERROVIE DELLO STATO ITALIANE

GENERAL CONTRACTOR: **COCIV** Costruzioni, Componenti, Energia, Viabilità

INFRASTRUTTURE FERROVIARIE STRATEGICHE DEFINITE DALLA LEGGE OBIETTIVO N.443/01

TRATTA A.V./A.C. TERZO VALICO DEI GIOVI PROGETTO ESECUTIVO

RIQUALIFICAZIONE AMBIENTALE VAL LEMME Vasca Vs12 e scatolare sotto viabilità Carpenteria e armatura

GENERAL CONTRACTOR	DIRETTORE LAVORI		SCALA:
Concessionario <b>Cociv</b> Ing. P.P. Marcheselli			varie
COMMESSA	LOTTO	FASE	ENTE
IG51	01	E	CV
TIPO DOC.	OPERA/DISCIPLINA	PROGR.	REV.
BZ	DP0400	024	C

Rev.	Descrizione emissione	Redatto	Data	Verificato	Data	Progettista	Data	IL PROGETTISTA
C01	Nota Regione Piemonte Dicembre 2013	FOLTRAN	2012/2013	PANIZZA	2012/2013	A. Palomba	2012/2013	
B00	Nota Regione Piemonte pr. 1345/08 12/06	FOLTRAN	03/07/2013	PANIZZA	03/07/2013	A. Palomba	03/07/2013	
C00	Int. ITF IG51/01E1/ISDP/400002A	FOLTRAN	26/11/2013	PANIZZA	26/11/2013	A. Palomba	26/11/2013	

Nome File: 025-01-E-CV-02-05-04-024-021  
 CUP: F11H20000000000