

COMMITTEE: **RFI** RETE FERROVIARIA ITALIANA GRUPPO FERROVIE DELLO STATO ITALIANE

ALTA Sorveglianza: **ITALFERR** GRUPPO FERROVIE DELLO STATO ITALIANE

GENERAL CONTRACTOR: **COCLV** Costruzioni e Impianti

INFRASTRUTTURE FERROVIARIE STRATEGICHE DEFINITE DALLA LEGGE OBIETTIVO N.443/01
 TRATTA A.V.I.A.C. TERZO VALICO DEI GIOVI
 PROGETTO ESECUTIVO

RIQUALIFICAZIONE AMBIENTALE VAL LEMME
 Ubicazione degli interventi

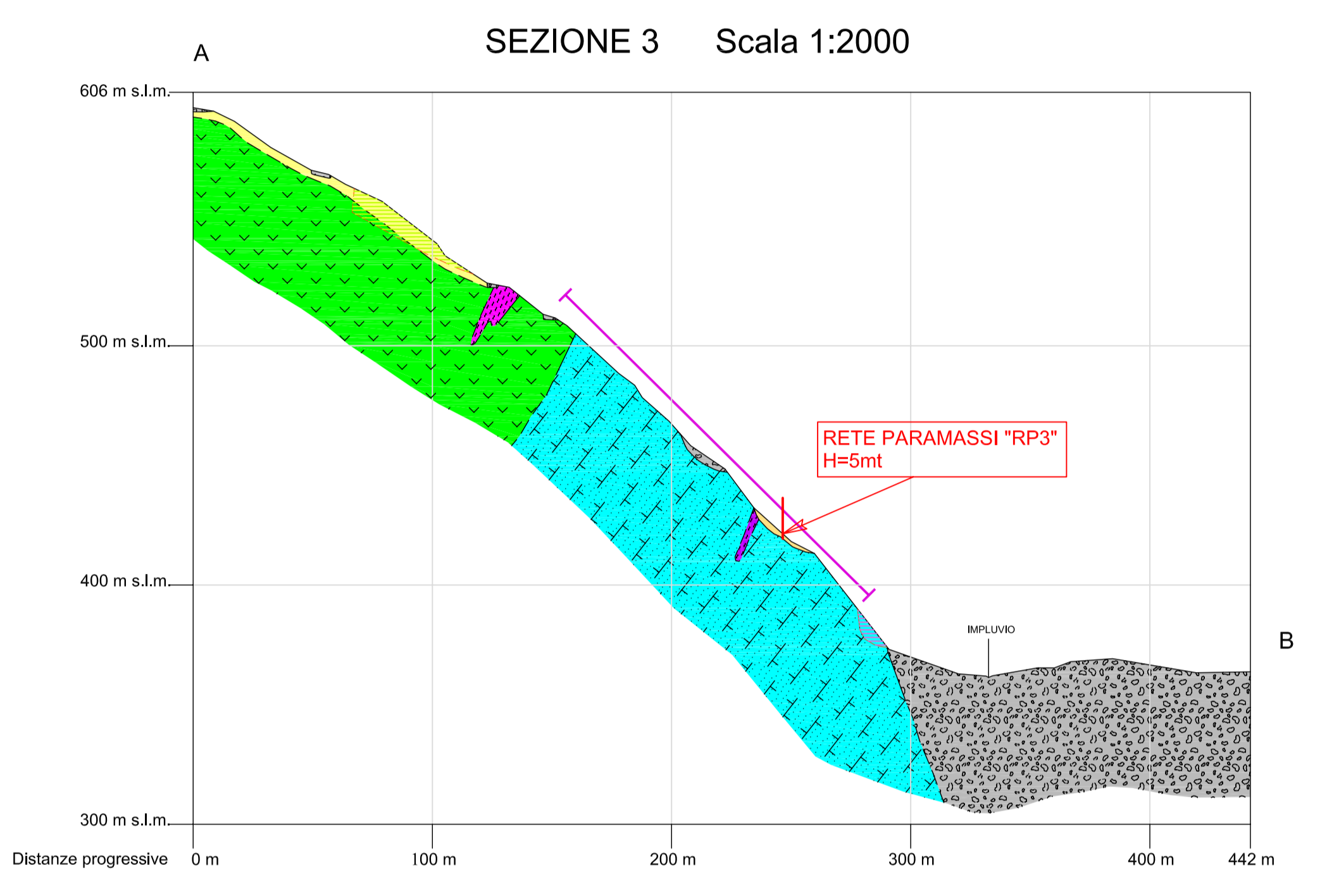
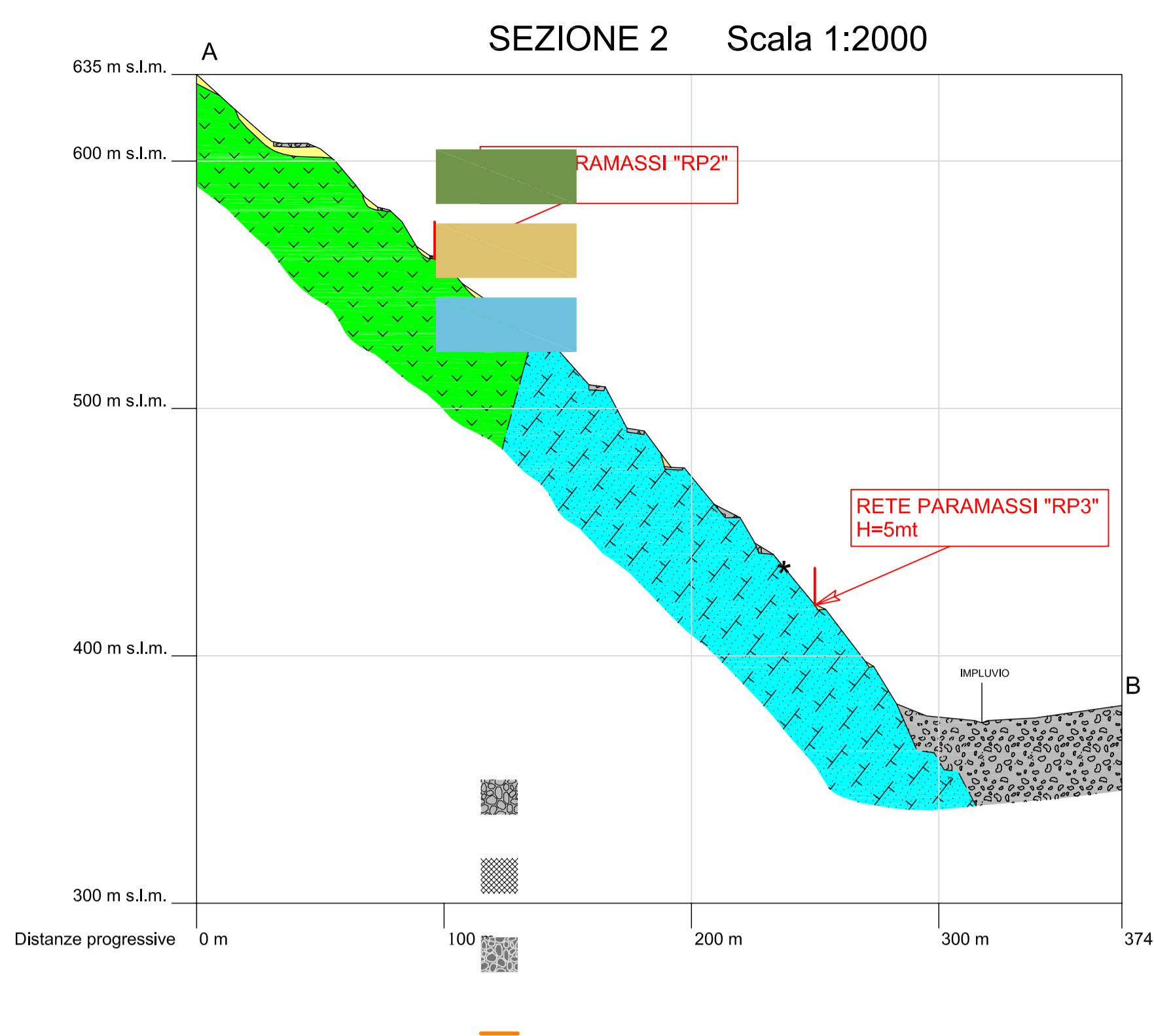
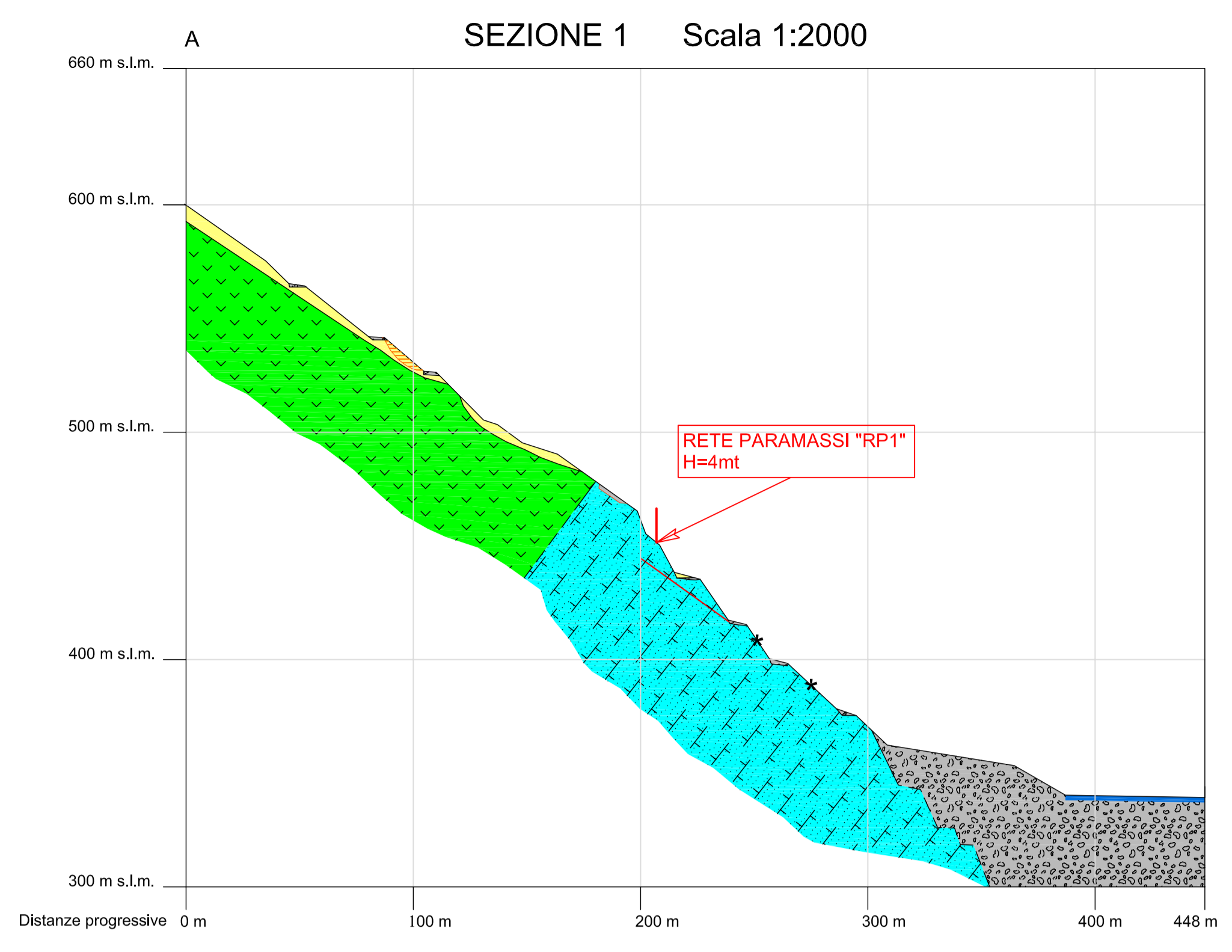
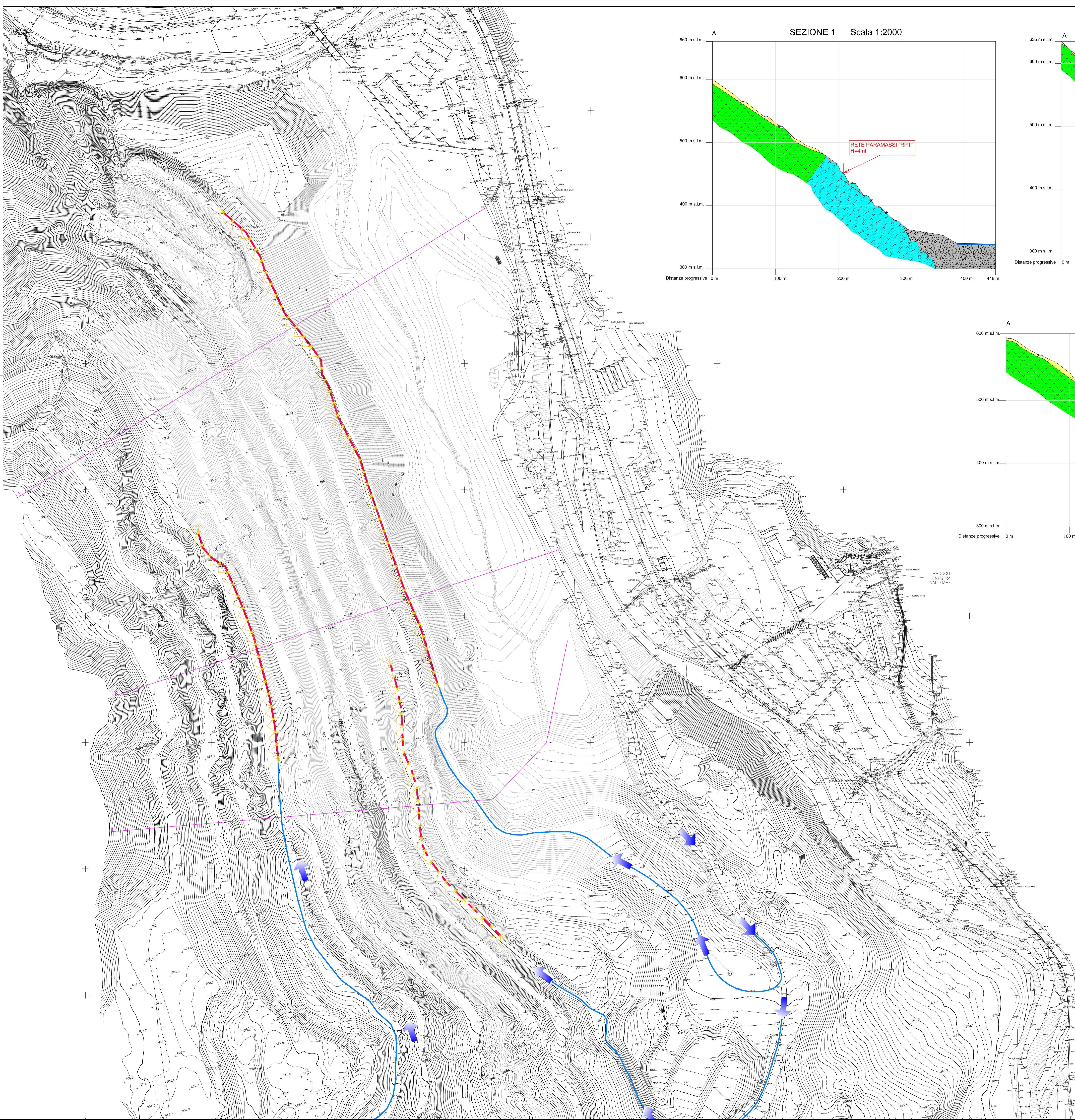
GENERAL CONTRACTOR	DIRETTORE LAVORI	SCALA:
Coociv		1 : 1.000

COMMESSA	LOTTO	FASE	ENTE	TIPO DOC.	OPERA/DESCRIZIONE	PROGR.	REV.
IG51	01	E	CV	P7	DP0400	010	A

Rev.	Descrizione emenda	Redatto	Data	Verificato	Data	Progettista	Data	IL PROGETTISTA

Aut. Min. Infrastr. e Trasporti - Roma - 14/09/2013 - 3497

Nome F.B.C. 10111 e C.V.P. 0104 08 010 408
 C.U.P. F11H0200000008



TIPOLOGIA INTERVENTI

- TRACCIA DELLE SEZIONI SU CUI SONO STATI SIMULATI LA CADUTA MASSI E LA VERIFICA DI STABILITÀ
- RETE PARAMASSI H=4.0m
- RETE PARAMASSI H=5.0m
- MONTANTI BARRIERE
- ANCORAGGI DI MONTE E LATERALI
- PERCORSI DI ACCESSO ALLE SISTEMAZIONI

LEGENDA

Geologia

- Depositi di origine detritico-colluviale costituiti da classi centometriche immersi in abbondante matrice finissima
- Depositi antropici legati ad attività estrattiva o derivanti dallo smantellamento della Fonderia Vallemme (da fine anni '50), costituiti da classi angolari di taglie eterogeneamente variabili, gran supportato
- Dietro il fatisma costituito da blocchi angolari in matrice ghiaiosa-sabbiosa. Blocchi organizzati in piccoli conoidi

Substrato prequaternario

- Marmi grigiastri a grana media
- Filadi nerastre
- Solidi peliti color vhaiccia con livelli di quarziti verdastre (metradoliti)
- Breccia laminata con locali intercalazioni di metaradioliti e rare filiti lamellari

Geomorfologia e dissesti

- Frena per cratolo
- Frena per scioglimento rotazionale
- Frena per scioglimento planare
- Settore di parete rocciosa caratterizzata da fenomeni di toppling diffusi
- Limite tra corto (a), medio (b) e lungo (c) periodo di instabilità
- Settore di parete rocciosa caratterizzata dalla presenza di massi instabili non cartografabili singolarmente
- Zone uniche

--- Limite geologico incerto
 --- Faglia