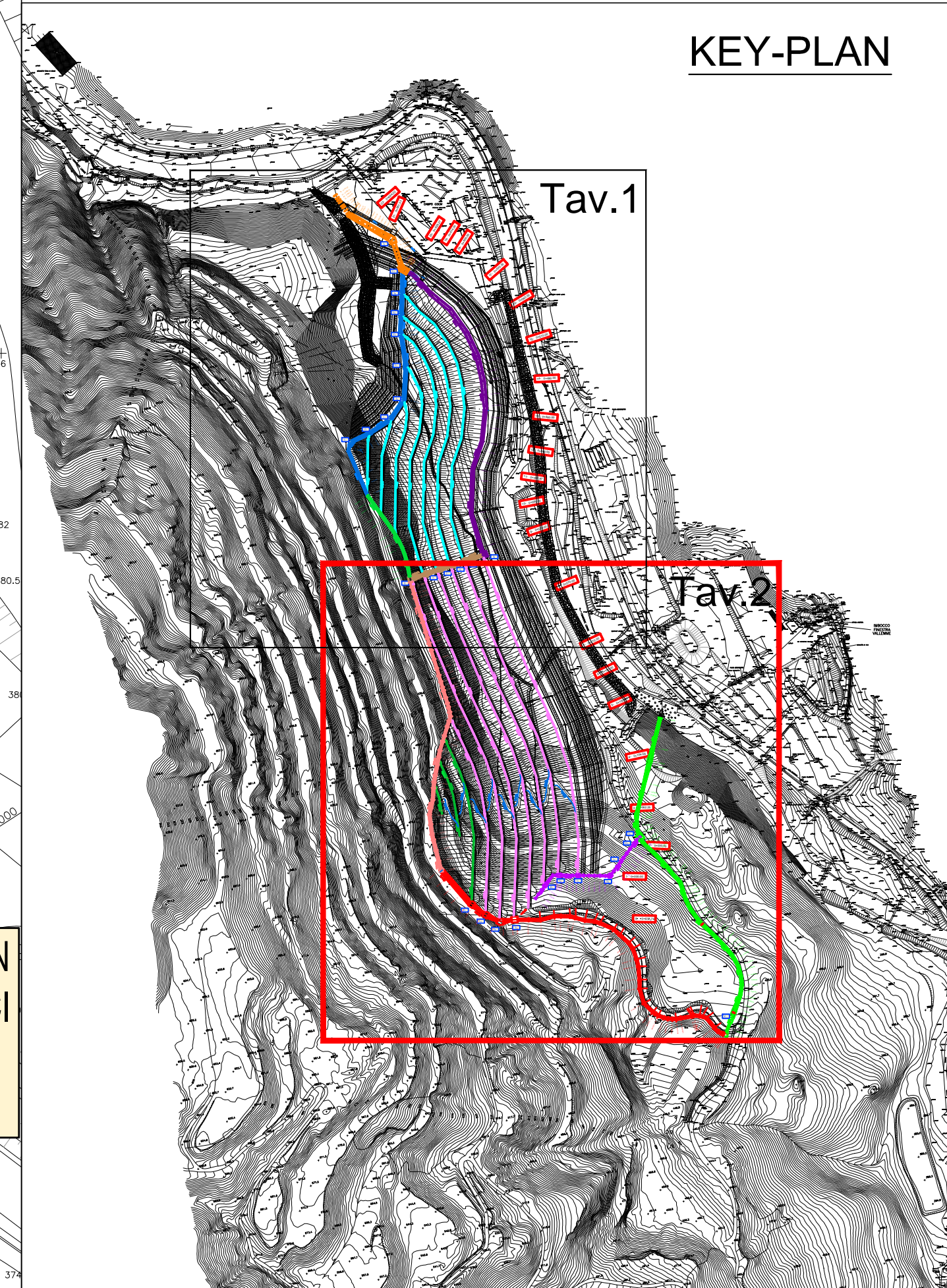


Planimetria - scala 1:500

KEY-PLAN



COMMITTENTE:
RFI
 RETE FERROVIARIA ITALIANA
 GRUPPO FERROVIE DELLO STATO ITALIANE

ALTA Sorveglianza:
ITALFERR
 GRUPPO FERROVIE DELLO STATO ITALIANE

GENERAL CONTRACTOR:
COCV
 Costruzioni, Consulenze, Impianti, Viabilità

INFRASTRUTTURE FERROVIARIE STRATEGICHE DEFINITE DALLA LEGGE OBIETTIVO N.443/01
 TRATTA A.V./A.C. TERZO VALICO DEI GIOVI
 PROGETTO ESECUTIVO

RIQUALIFICAZIONE AMBIENTALE VAL LEMME
 Smaltimenti acque superficiali - Planimetria 2/2

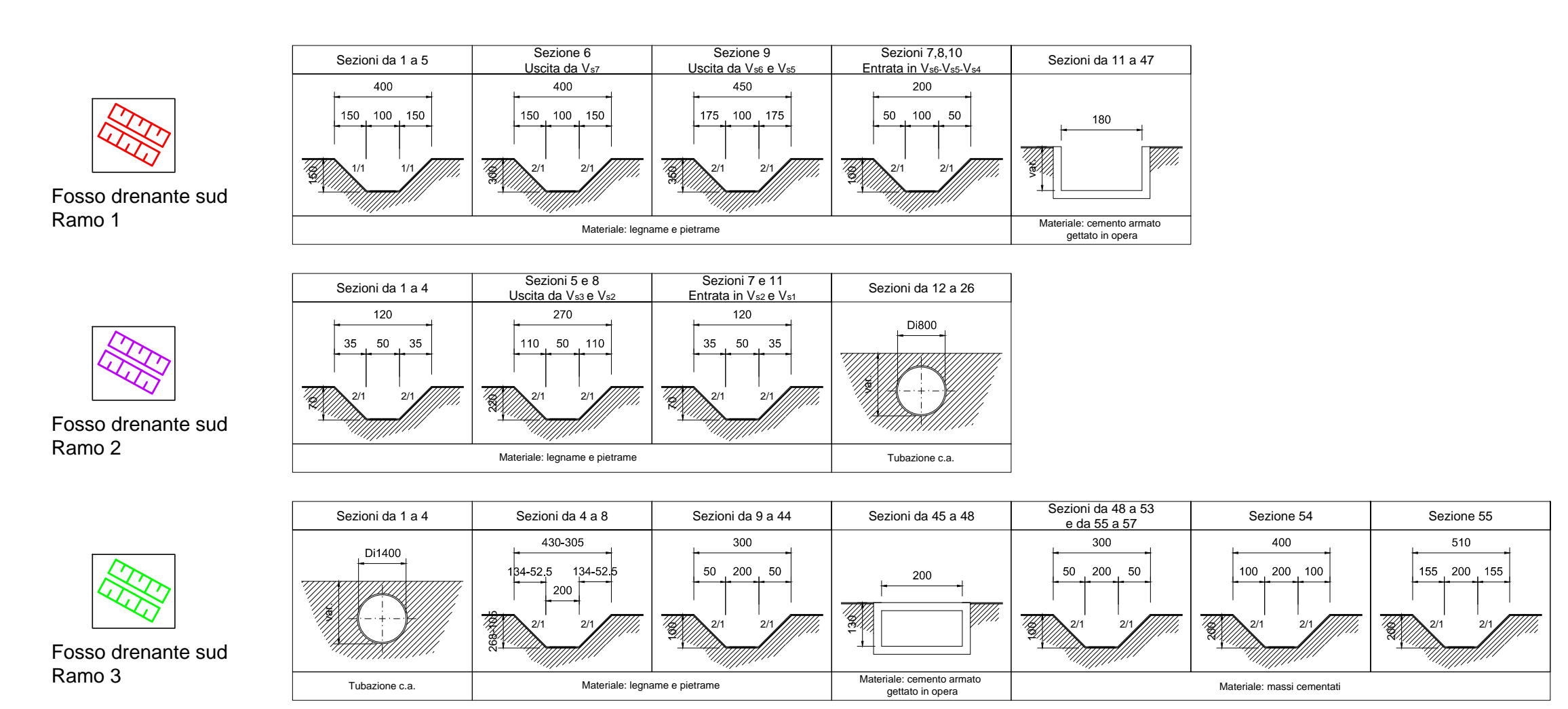
GENERAL CONTRACTOR: **Cociv** (Ing. P. Marchetti) DIRETTORE LAVORI: _____ SCALA: 1:500

COMMESSA	LOTTO	FASE	ENTE	TIPO DOC.	OPERAZIONE	PROGR.	REV.
I G 5 1 1	0 1	E	C V	P Z	D P 0 4 0 0	0 2 3	C

Rev.	Descrizione emissione	Redatto	Data	Verificato	Data	Progettista	Data	IL PROGETTISTA
400	Prima Emissione	FOLTRAN	19/10/2012	PANIZZA	19/10/2012	E. Pagani	19/10/2012	
800	Nota Regione Piemonte prot. 1345/DB 12.08	FOLTRAN	03/07/2013	PANIZZA	03/07/2013	A. Palomba	03/07/2013	
COO	Int. ITF IG5101E11IGDP400002A	FOLTRAN	26/11/2013	PANIZZA	26/11/2013	A. Palomba	26/11/2013	

Nome File: 101-01-E-CV-PZ-OPM-0002-001
 CLIP: F1482000000000

LEGENDA



- Canaletta di scolo in legname ad "U" dim. int. 30x30
 - Canaletta di scolo in legname ad "U" dim. int. 40x35
 - Pozzetti di calma per canalette di scolo in legno dim. int. 100x100 cm.
 - Canaletta in legname di larice dim. interne cm 15x15 sp=5 cm
 - Canaletta di scolo prefabbricata in c.a. ad "U" dim. int. 30x30 coperta con griglia in acciaio DN400 (tratto interferente con strada di servizio)
 - Canaletta di scolo prefabbricata in c.a. ad "U" dim. int. 40x35 coperta con griglia in acciaio DN400 (tratto interferente con strada di servizio)
- Note:
- per la definizione delle geometrie dei singoli smaltimenti si faccia riferimento ai particolari costruttivi ed ai profili longitudinali;
 - le sezioni indicate si riferiscono all'asse del singolo fosso in oggetto;
 - per non appesantire la lettura della tavola, non sono state indicate quote altimetriche: esse sono riscontrabili nelle tavole dei profili;
 - le acque veicolate dalle canalette in legname di larice previste lungo la pista di accesso alle banche vengono raccolte dalle canalette ad U grigliate disposte lungo le banche.

SCOGLIERA IN MASSI
 L=416.73 ml.

7- 0+210.00

6- 0+180.00

5- 0+150.00

RIVESTIMENTO FONDO IN MASSI DI CAVA CICLOPICI ALLA RINFUSA VOLUME MINIMO 1 MC

4- 0+104.58

RIPROFILATURA ALVEO E RIVESTIMENTO IN MASSI CEMENTATI

3- 0+062.25

SCATOLARE IN C.A. B=200 m - H=130

2- 0+030.00

1- 0+000.00

TUBAZIONE IN C.A. D1800 mm

0- 0+038.74

STRADA DI ACCESSO PER MANUTENZIONE

RIPROFILATURA ALVEO E RIVESTIMENTO IN PIETRAMME E LEGNAME

TUBAZIONE IN C.A. D1400 mm