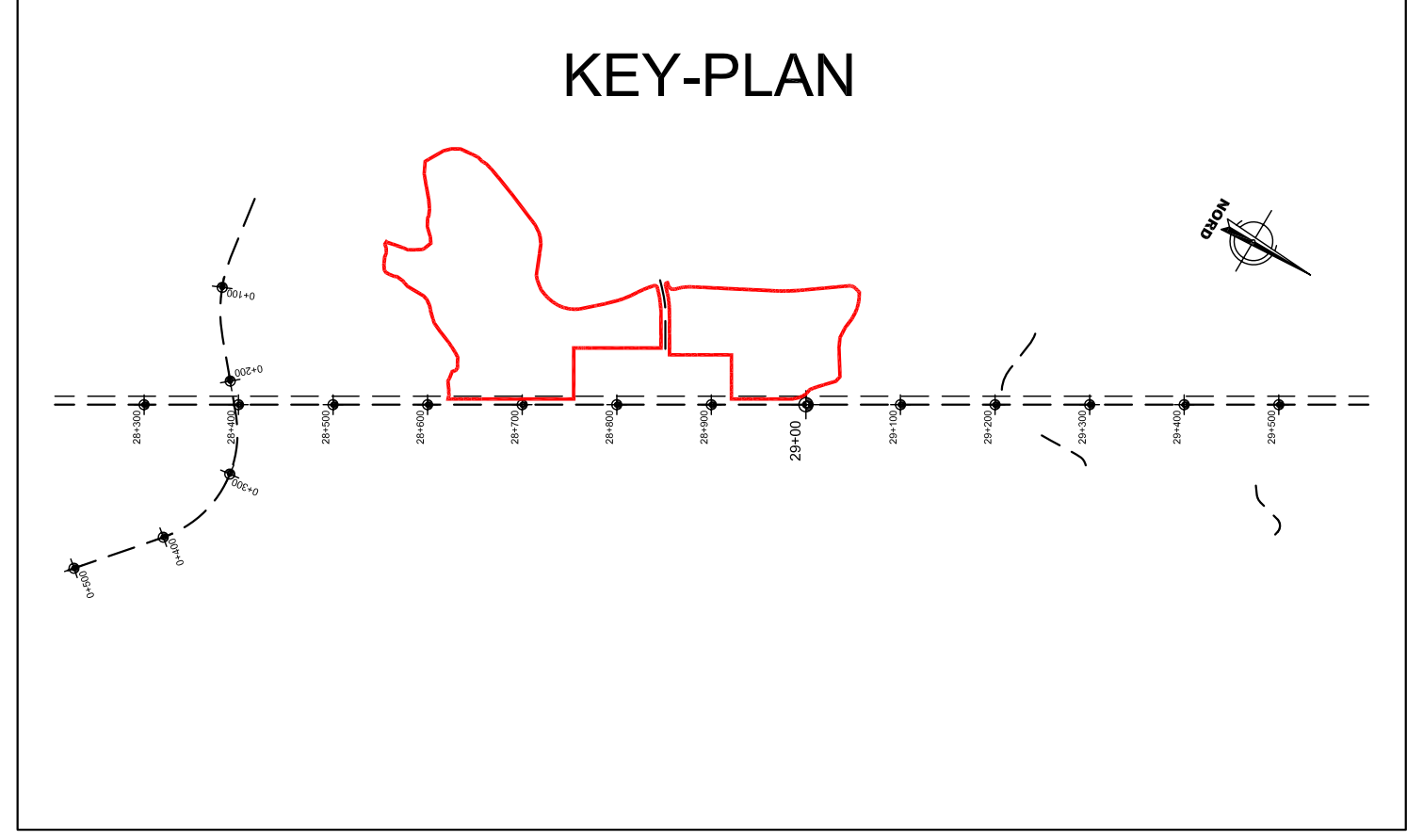


SI VEDANO SEZIONI TRASVERSALI
STENDIMENTO SUD

LEGENDA

	ELETTRODOTTI ED IMPIANTI ELETTRICI A.T.
	ELETTRODOTTI ED IMPIANTI ELETTRICI M.T.
	ELETTRODOTTI ED IMPIANTI ELETTRICI B.T.
	OLEODOTTI E METANODOTTI
	SOTTOSERVIZI ESISTENTI
	SOTTOSERVIZI DA REALIZZARE



LEGENDA SIMBOLI

	AREA DI ABBANCAMENTO
	DISCONTINUITA' MORFOLOGICHE ABBANCAMENTO
	RECINZIONE IN PROGETTO
	CANALE IN TERRA RIVESTITO CON GEOSTUOIA A SEZIONE TRAPEZIA
	CANALETTA IN LEGNAME E PIETREME
	TUBAZIONE DI ATTRAVERSAMENTO IN C.A. Ø 400-800 mm
	CANALETTA IN LAMIERA ONDULATA Ø 1000 mm
	DRENO DI FONDO REALIZZATO MEDIANTE TRINCEA E TUBAZIONE IN CLS FESSURATA Ø 600-800 mm
	DIREZIONE DEI FLUSSI IDRICI
	LINEA A.V./A.C. MILANO -GENOVA

LIBARNA
SITUAZIONE POST-STOCCAGGIO

VOLUME MATERIALE STOCCATO: 360.000 mc circa
 QUOTA BASALE ABBANCAMENTO: 228 m slm
 QUOTA SOMMITALE ABBANCAMENTO: 252 m slm
 PENDENZA MASSIMA SCARPATE: 20° (36.6%)

COMMITTENTE:

ALTA Sorveglianza:

GENERAL CONTRACTOR:

INFRASTRUTTURE FERROVIARIE STRATEGICHE DEFINITE DALLA LEGGE OBIETTIVO N.443/01
 TRATTA A.V./A.C. TERZO VALICO DEI GIOVI
 PROGETTO ESECUTIVO

RIMODELLAMENTO MORFOLOGICO LIBARNA

Planimetria di progetto

GENERAL CONTRACTOR		DIRETTORE LAVORI		SCALA:		
Cociv				1:500		
COMMESSA	LOTTO	FASE	ENTE	TITOLO DOC.	OPERAZIONE/ANNO	PRODOTTORE
I 651	02	E	COV	P8	DP 0500	012
Rev.	Descrizione revisione	Redatto	Data	Verificato	Data	Progettista
AND	Planimetria	F.OLIVARI	13/12/2013	PANIZZA	13/12/2013	A. Palumbo
ART	Aggiornamento	B. COCIV	28/01/2014	COCIV	28/01/2014	A. Palumbo

Nota: FSE: 00163-COM/2014-00041
 CUP: F11H0000000000