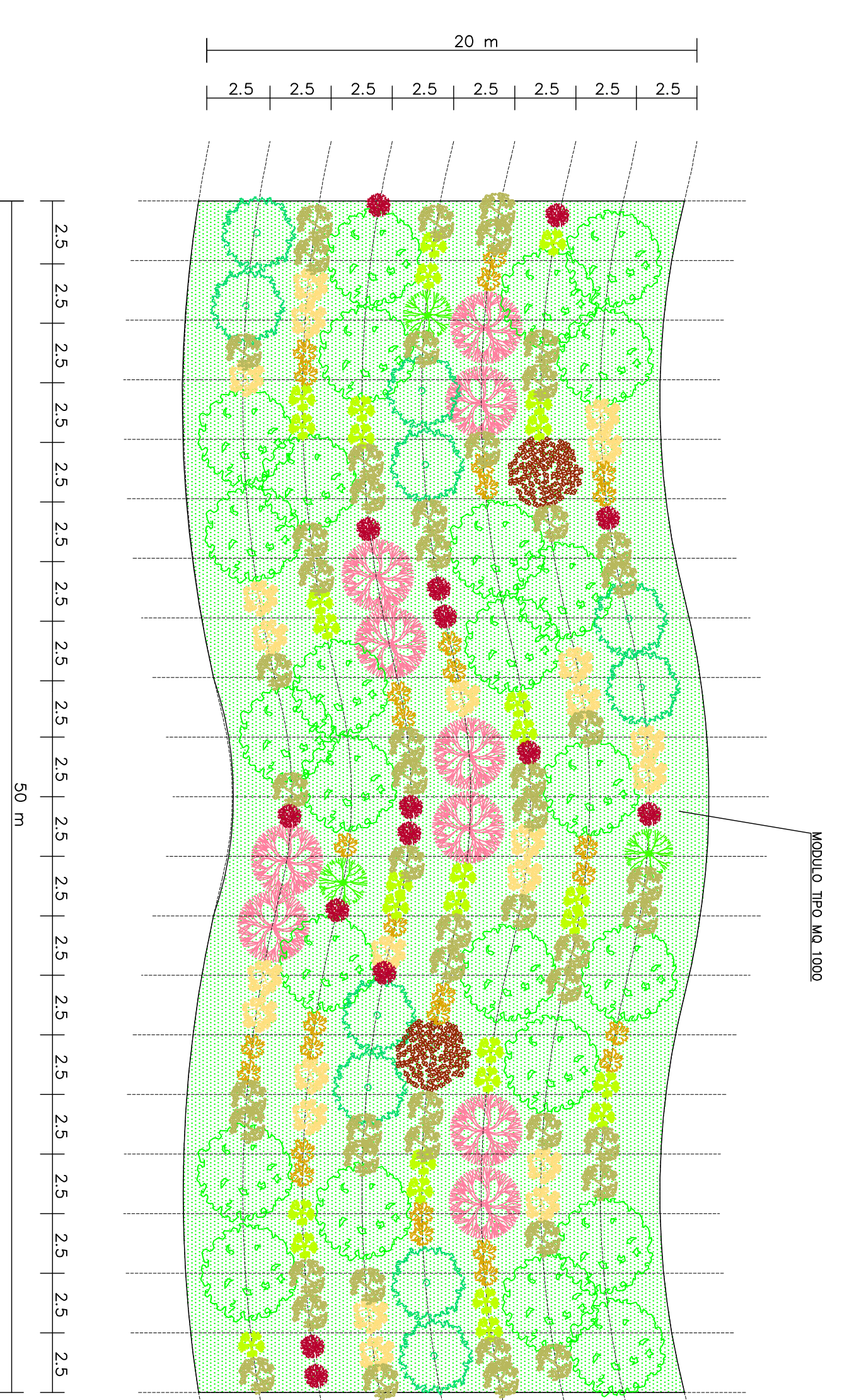


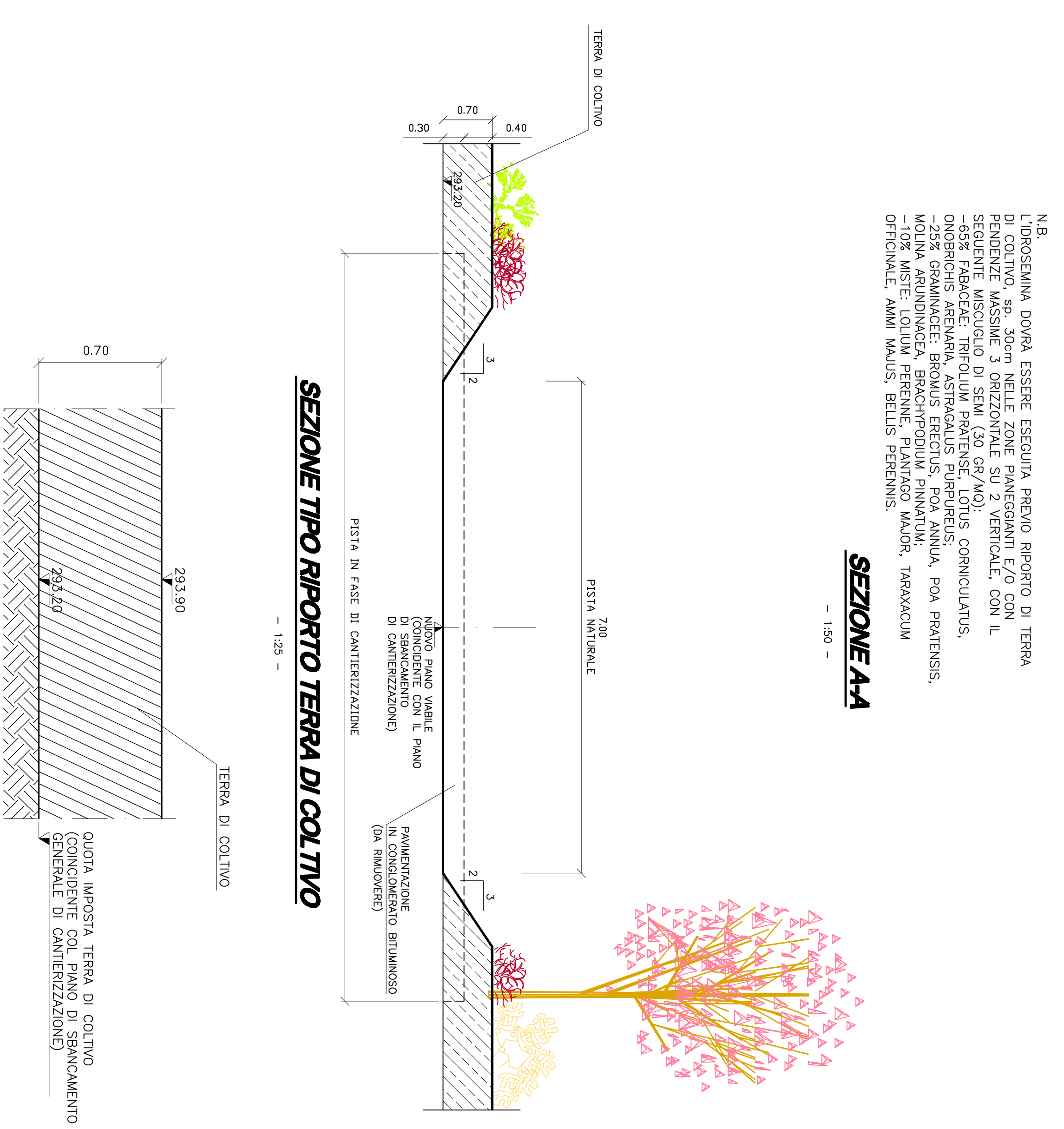
LEGENDA

Specie	Dim. di impianto	Quantità N/1000 mq
PISTA NATURALE		
MISTO NATURALE STABILIZZATO		
IDROSIMILIA		
RIPRISTINO BOSCO MESOFILO		
PISTA NATURALE (M.S. 900)	5" x 7" x 7" / 5" x 5" x 5"	
<i>Quercus pubescens</i>	dim. fusto 18/20 cm	25
<i>Fraxinus ornus</i>	dim. fusto 18/20 cm	10
<i>Ostrya carpinifolia</i>	dim. fusto 18/20 cm	10
<i>Acer compansae</i>	dim. fusto 12/4 cm	3
<i>Pinus omlam</i>	dim. fusto 12/4 cm	2
<i>Corteaşa monophylla</i>	vesa Ø 22 cm	23
<i>Cerasus sempervirens</i>	vesa Ø 28 cm	30
<i>Eucalyptus europaeus</i>	vesa Ø 22 cm	30
<i>Corylus avellana</i>	vesa Ø 22 cm	52
<i>Lanterna coprifolium</i>	vesa Ø 18 cm	15



SEZIONE AA

- 130 -



NOTE:
LE AREE IN CONGLOMERATO BITUMINOSO PREVISTE IN FASE DI CANTIERIZZAZIONE DELLA TERRA DA COLTIVO SERRI IL BONIFICAMENTO DEL BOSCO MESOFILO AUTOCTONO.

COMMITTENTE:
ALTA SORVEGLIANZA
GRUPPO FERROVIE ITALIANE

GENERAL CONTRACTOR:
GOV
GOVERNATIVA

INFRASTRUTTURE FERROVIARIE STRATEGICHE DEFINITE DALLA LEGGE OBBLITIVO N.44301 TRATTA A.V./A.C. TERZO VALICO DEI GIOVI PROGETTO ESECUTIVO

Cantiera di servizio Cravasco CS12 - FASE 1 PLANIMETRIA E SEZIONI SISTEMAZIONE FINALE AREA INTERVENTO

GENERAL CONTRACTOR:
COMITATO
Cochi
S.p.A. 1250 1300

GENERAL CONTRACTOR:
DIRETTORI LAVORI

PROGETTISTI:
COMITATO
00
E
C V
A 8
C A 2 B 0 1
0 0 2
A

PROGETTISTI:
COMITATO
00
E
C V
A 8
C A 2 B 0 1
0 0 2
A

PROGETTISTI:
COMITATO
00
E
C V
A 8
C A 2 B 0 1
0 0 2
A

PROGETTISTI:
COMITATO
00
E
C V
A 8
C A 2 B 0 1
0 0 2
A