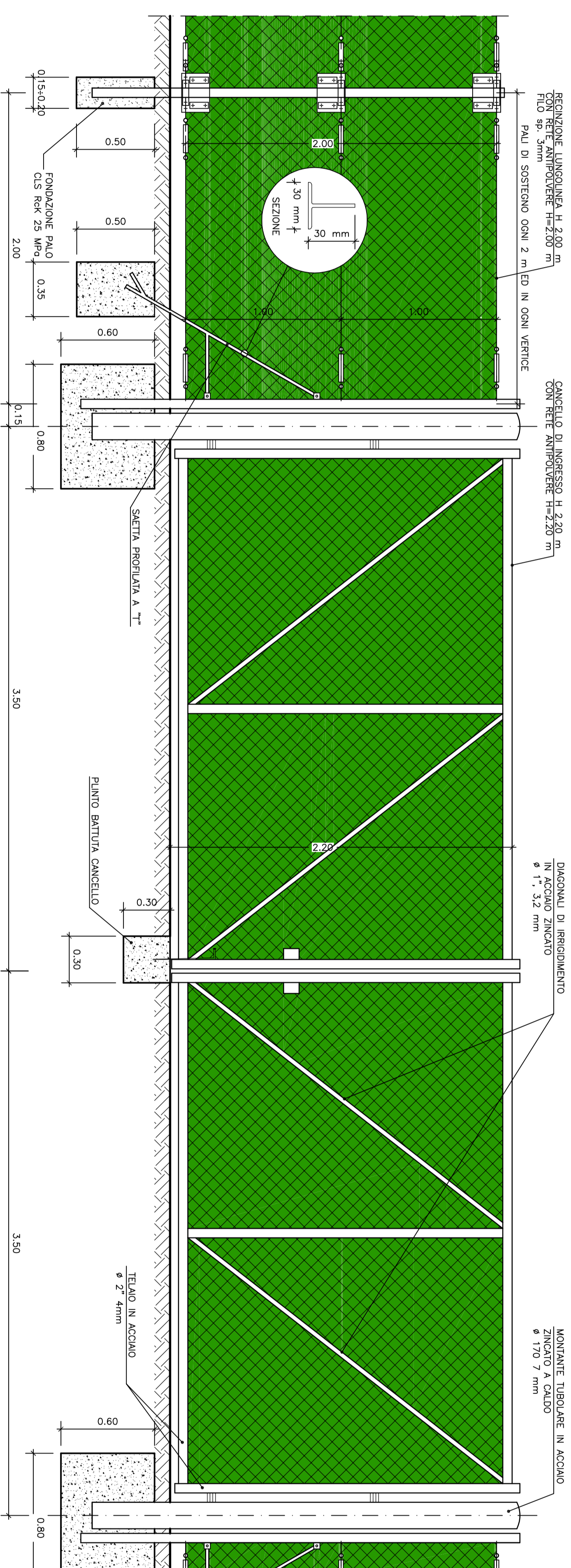
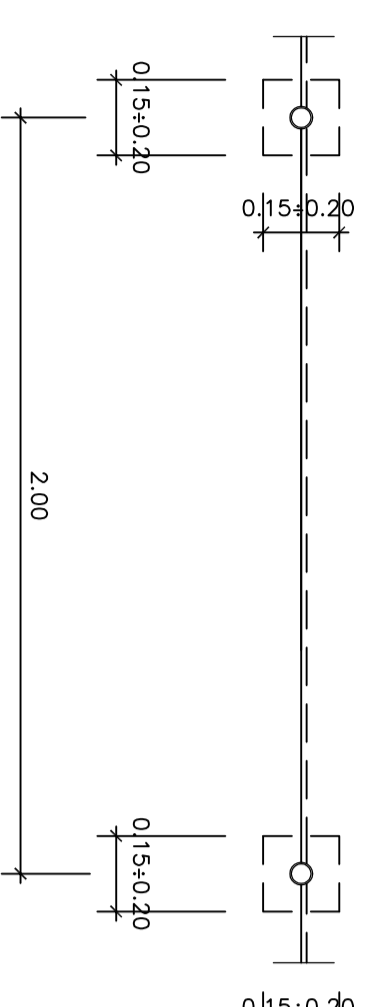
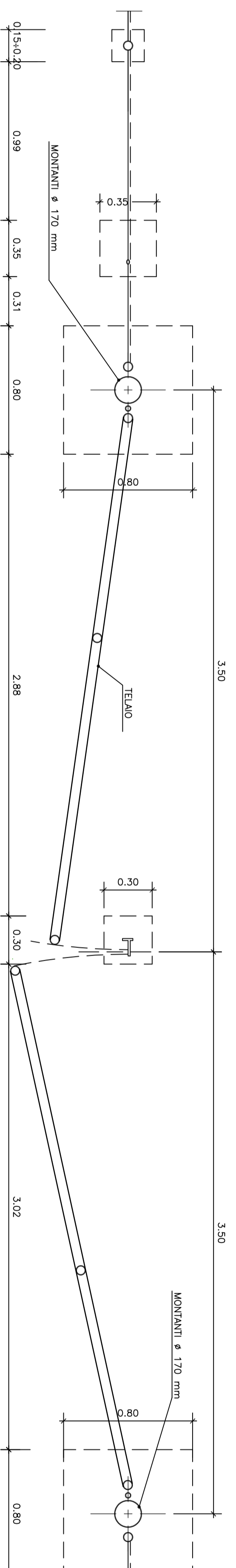


PIANTATA



PIANTATA

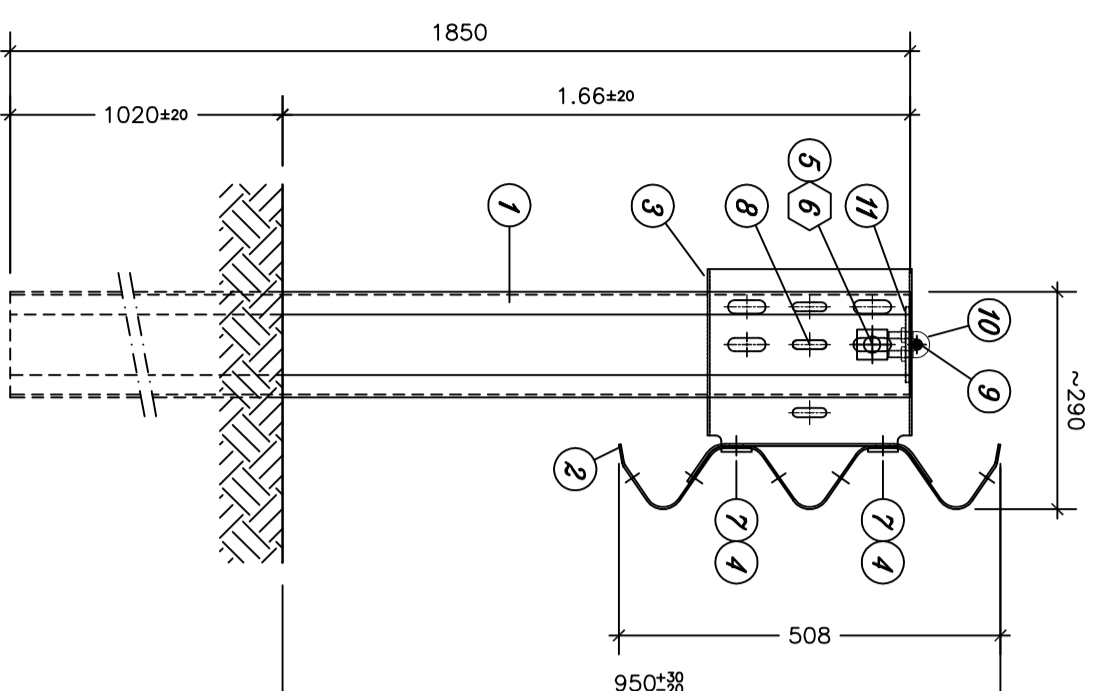


VISTA FRONTALE

VISTA FRONTALE

SEZIONE A-A

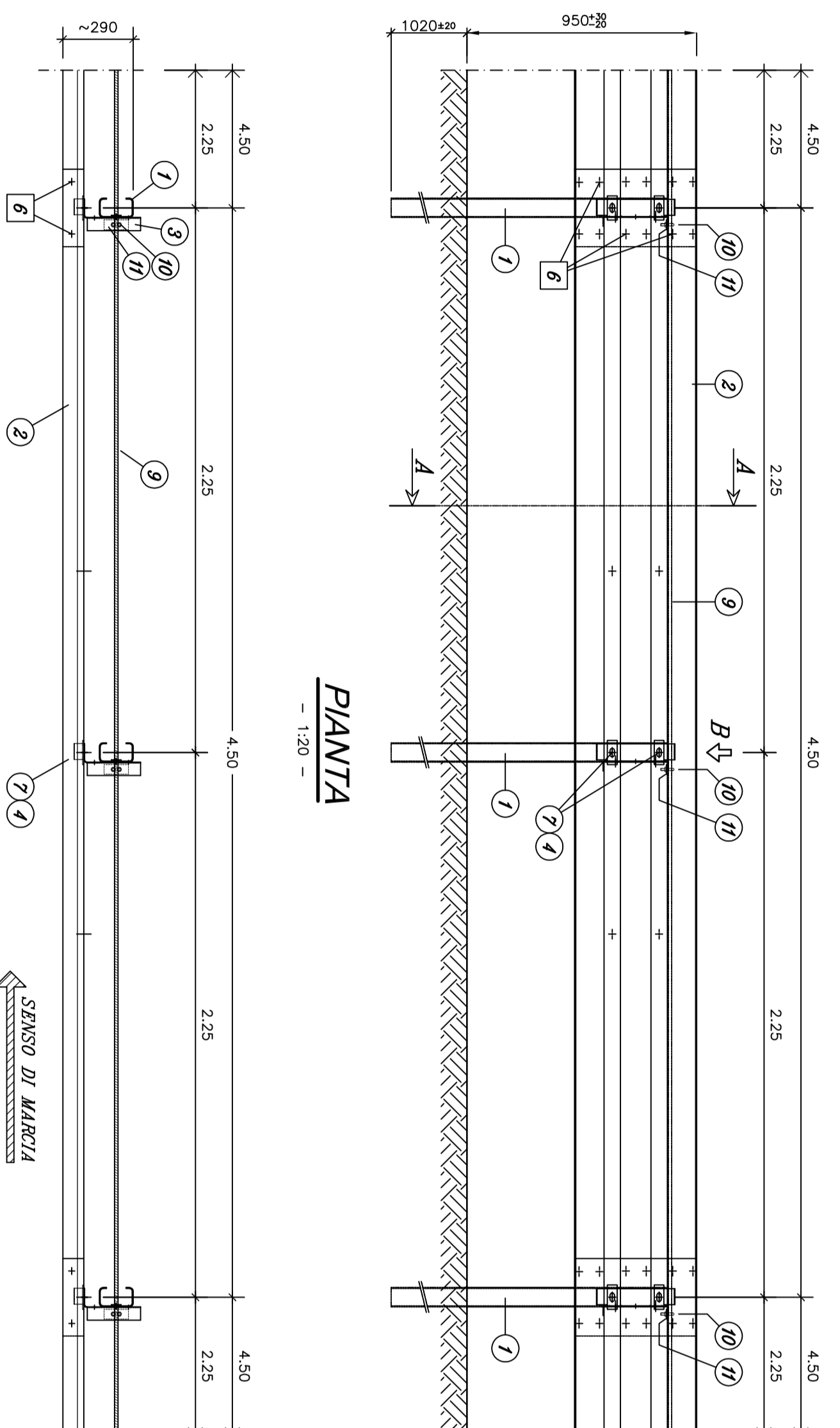
- 1:10 -



BARRIERA GUARDAVIA PER RILEVATO CLASSE H2

PROSPETTO TIPO

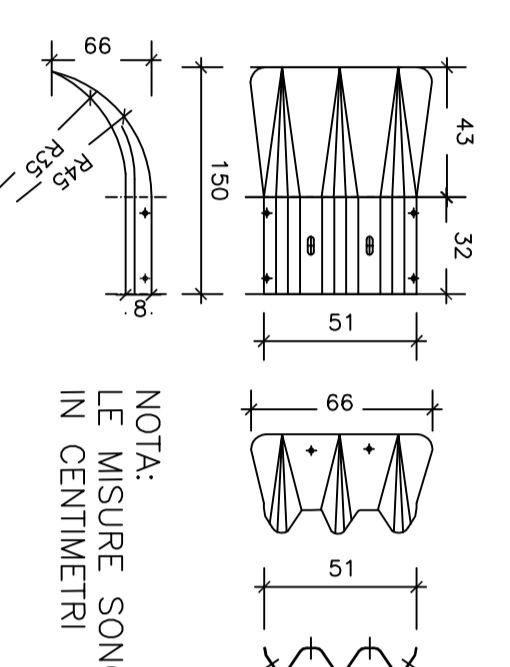
- 1:30 -



PIANTATA

POS.	DESCRIZIONE COMPONENTI	MATERIALE
1	PALO "C" 140x80x30x4 H=1850	S235JR
2	MASTRO 3 ONDE INT 4500 Sp.2,5 mm	S235JR
3	DISTANZATORE MASTRO 3 ONDE	S235JR
4	PASTRINA COPRISOLA 100x40x5	S235JR
5	PASTRINA 40x40x5	S235JR
6	BULLONI M16 T11.D.	CLASSE 6.8
7	BULLONI M16 T11.D.	CLASSE 6.8
8	BULLONI M10 T1.E.	CLASSE 6.8
9	FUNE Ø14	
10	CAVALLOTTO PER FUNE Ø12	
11	PASTRINA DI FISSAGGIO CAVALLOTTO PER FUNE Ø12	S235JR

TERMINALE DI FINE IMPIANTO



NOTA:
LE MISURE SONO ESPRESSE
IN CENTIMETRI

— I PALETTI, LE LAME, I DISTANZATORI E IL
TERMINALE DEL
TUBO MANCONCORRE DEVONO ESSERE
REALIZZATI CON
LO STESSO ACCIAIO DEI COMPONENTI DELLA
BARRIERA
CORRENTE.
— GLI ELEMENTI INIZIALI E FINALI DELLE
BARRIERE DI
SICUREZZA DEVONO ESSERE DEL TIPO
PRODUTTORE DELLE BARRIERE DI CUI È
PREVISTO L'IMPIEGO.

BARRIERE DI SICUREZZA DA IMPIANTARE

Al sensi delle vigenti norme (D.M. 18/02/1992 n. 223, D.P.R. 21/04/1993 n. 246 in attuazione della direttiva 89/106/CEE, D.M. 21/06/2004, Regolamento UE n. 305/2011 del 09/03/2011, D.M. 28/09/2011, Consiglio dei ministri del 24 maggio 2010 e del 12 marzo 2011, norme europee UNI EN 1317-1, 1317-2, 1317-3, 1317-4, 1317-5, 1317-6, 1317-7, 1317-8, 1317-9, 1317-10, 1317-11, 1317-12, 1317-13, 1317-14, 1317-15, 1317-16, 1317-17, 1317-18, 1317-19, 1317-20, 1317-21, 1317-22, 1317-23, 1317-24, 1317-25, 1317-26, 1317-27, 1317-28, 1317-29, 1317-30, 1317-31, 1317-32, 1317-33, 1317-34, 1317-35, 1317-36, 1317-37, 1317-38, 1317-39, 1317-40, 1317-41, 1317-42, 1317-43, 1317-44, 1317-45, 1317-46, 1317-47, 1317-48, 1317-49, 1317-50) il periodo di consistenza relativo alla norma europea armonizzata UNI EN 1317-5:2008 "Barriere di sicurezza stradali" - Parte 5: requisiti di prodotto e valutazione di conformità per sistemi di trattamento veicoli".

1) dispositivi di rimossa stradale dotati di "manovra CE" in conformità alla norma UNI EN 1317-5:2008 e successivi aggiornamenti ed alle norme di supporto in essa riportate.

Tali sistemi dovranno essere dotati di:

- "Certificato CE di conformità", rilasciato da un Organismo Notificato;
 - "Dichiarazione CE di conformità", rilasciata dall'installatore o produttore, ovvero dal suo mandatarario stabilito nell'Unione Europea;
 - "Manuale di utilizzo e di installazione", redatto ai sensi del D.M. 28/06/2011;
- 2) oggetto entro il termine massimo del 23.10.2012, dispositivi di rimossa stradale approvati di "manovra CE" purché sussista una delle seguenti condizioni:
- siano stati omologati ai sensi del D.M. 21/06/2004 ed inseriti nel mercato entro il 31/12/2010;
 - siano stati sottoposti con esito positivo, alle prove di cui alla norma UNI EN 1317 in questo caso i rapporti di prova devono essere preventivamente sottoposti al Direttore dei Lavori, che ne accetterà l'esito positivo.

NOTA:

LA RAPPRESENTAZIONE GRAFICA DELLE BARRIERE DI SICUREZZA RIPORTATA NEL PRESENTE ELABORATO È PURAMENTE ILLUSTRATIVA PER TUTTE LE BARRIERE PREVISTE SI FERRANO RIFERIMENTI ALLE SPECIFICHE TECNICHE DEI PARAMETRI DI DEFORMABILITÀ (UNI EN 1317-2-2010); IL LIVELLO DI INTRUSIONE VEICOLARE NORMALIZZATA, V5% POTRANNO ESSERE INSERITI ALTRI MODELLI DI BARRIERA PER IL RISPETTIVO LIVELLO DI INTRUSIONE VEICOLARE PRESSIONALI NON INFERIORI A QUELLE PRESENTATE IN TAL CASO SI DOVRA VERIFICARE CHE LE CARATTERISTICHE GEOMETRICO-STATICHE DEL SUPPORTO SIANO COMPATIBILI CON ESSI, ADOTTANDO EVENTUALMENTE GLI OPZIONALI ACCORDAMENTI.

COMITANTE:

ALTA SUPERGIUNTA
GRUPPO FERROVIARI ITALIANI
SRL
SISTEMI FERROVIARI
SISTEMI STRADALI

GENERAL CONTRACTOR:
COOP

INFRASTRUTTURE FERROVIARIE STRATEGICHE DEFINITE DALLA
LEGE OBETTIVO N.443/01
TRATTA A.V./A.C. TERZO VALICO DEI GIOVI
PROGETTO ESECUTIVO

Cantiere di servizio Cavaseco CS.L2 - FASE 1
PARTICOLARI COSTRUTTIVI RECINZIONI, CANCELLI
E BARRIERE DI SICUREZZA

PROGETTO	REVISIONE	DATA	PROGETTISTA	VERIFICATORE	DATA	PRODOTTORE