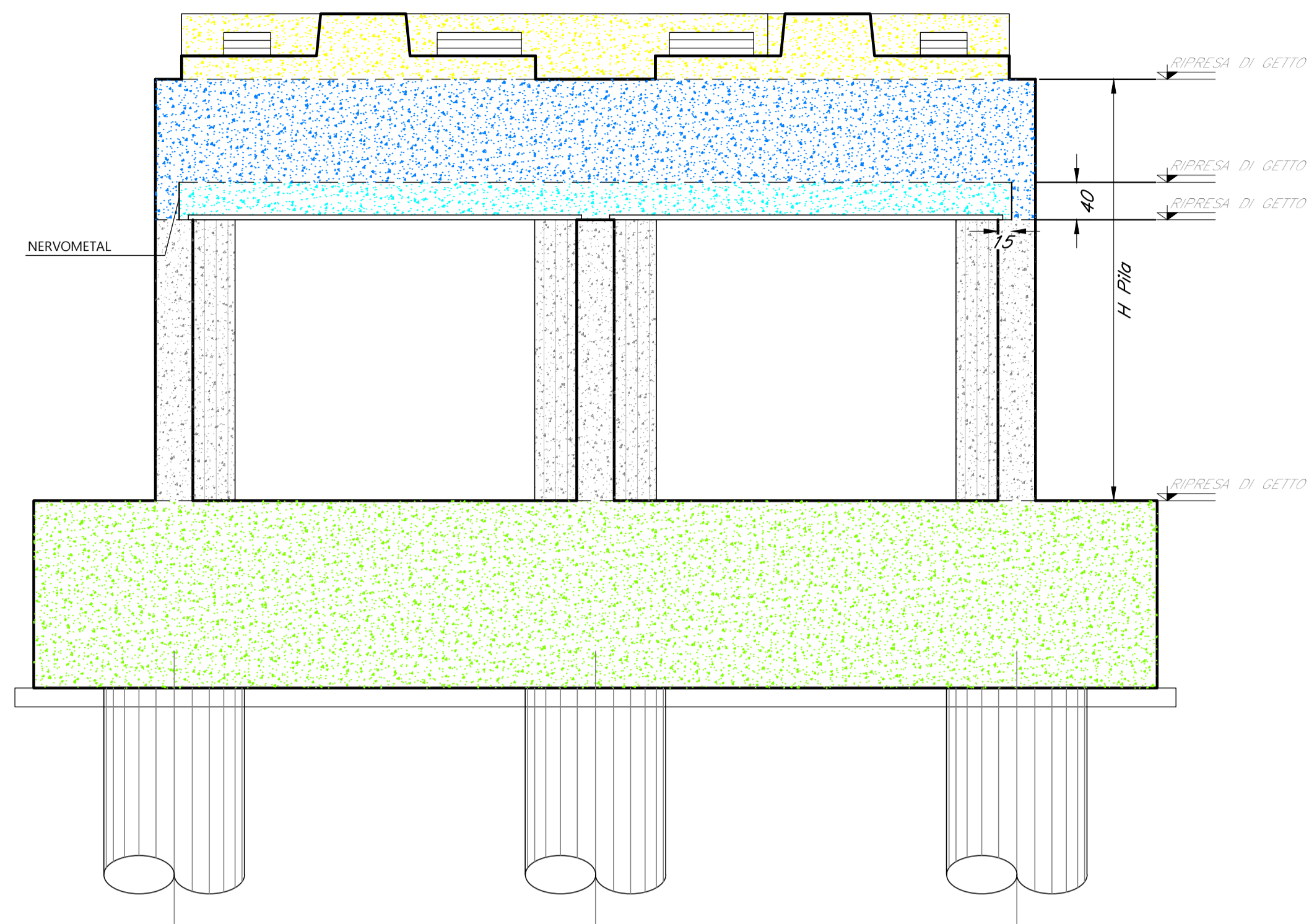
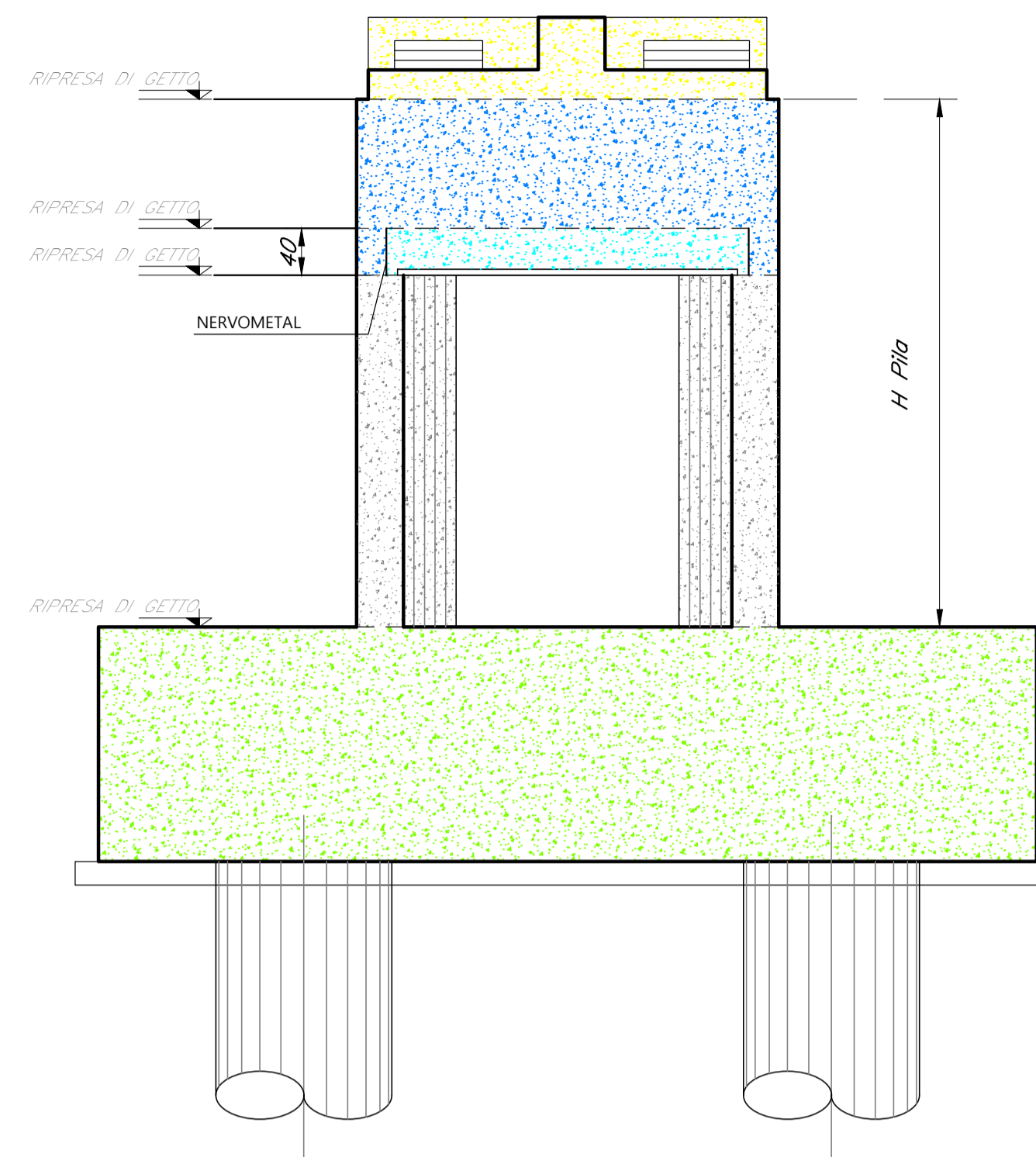
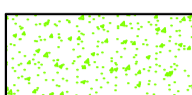
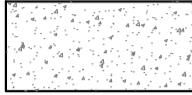
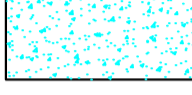
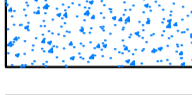
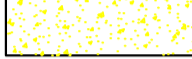


SEZIONE
TRASVERSALE
Scala 1:50

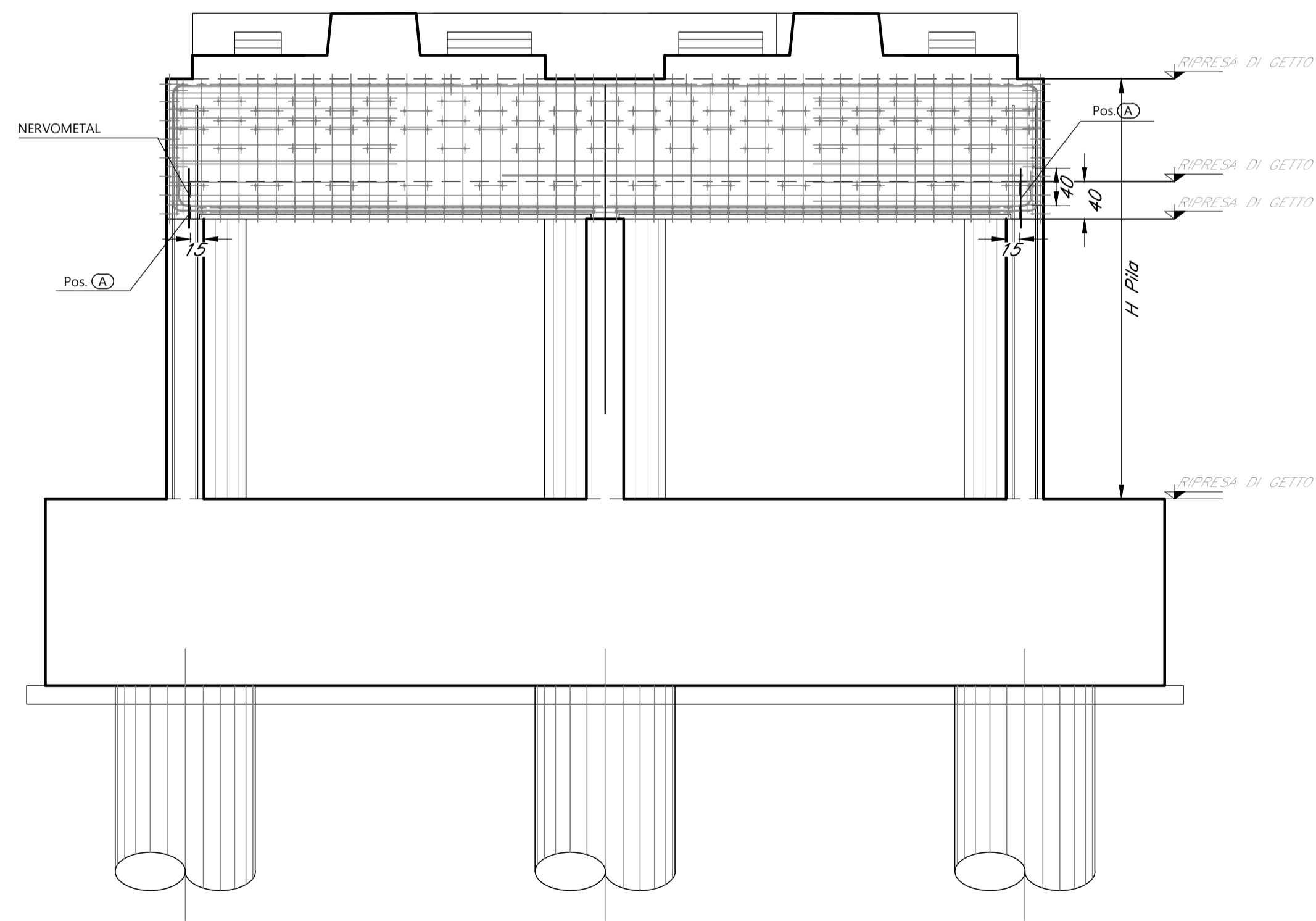


SEZIONE
LONGITUDINALE
Scala 1:50

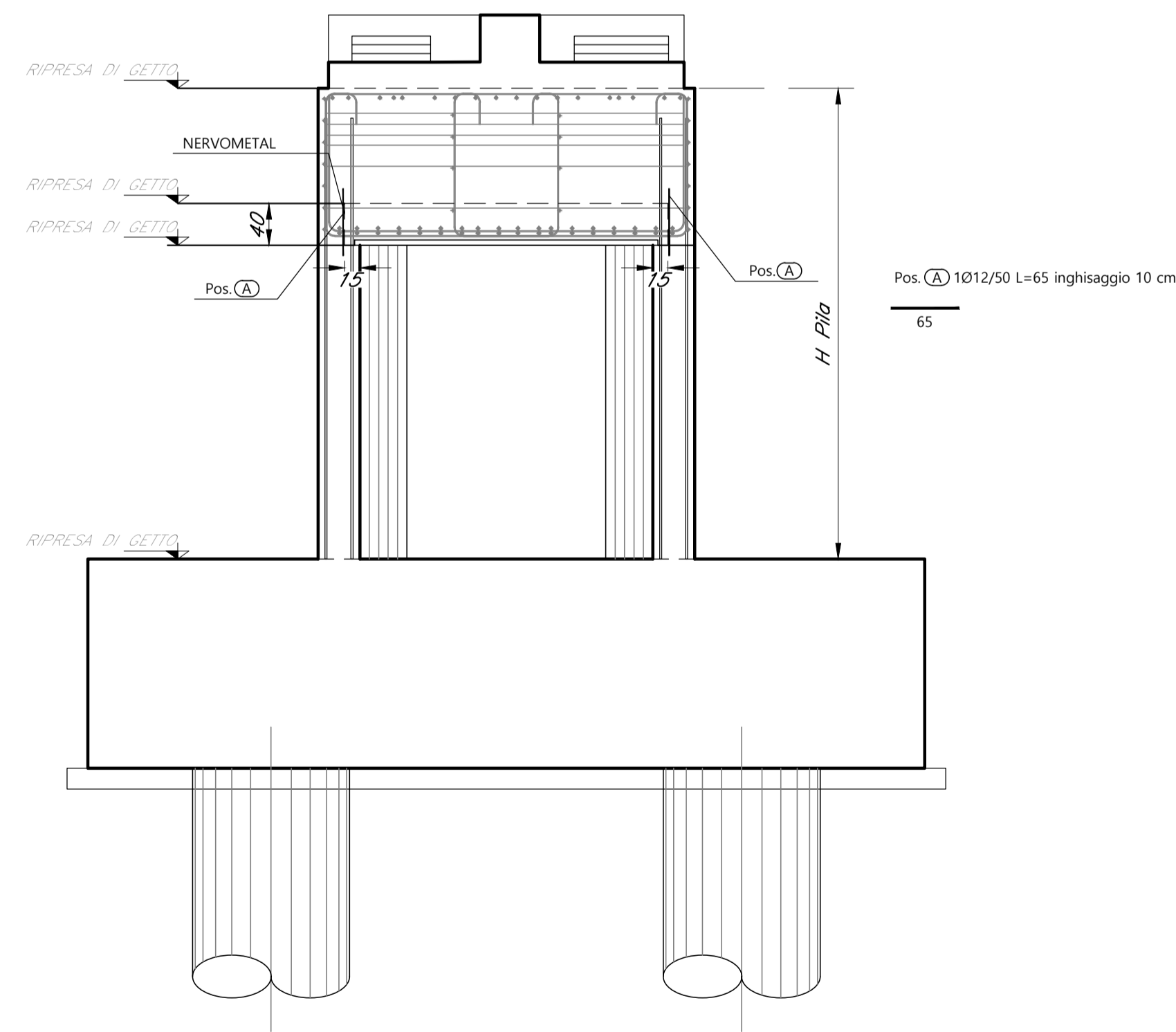


-  GETTO 1° FASE
-  GETTO 2° FASE
-  GETTO 3° FASE
-  GETTO 4° FASE
-  GETTO 5° FASE

SEZIONE
TRASVERSALE -
ARMATURA
INTEGRATIVA PULVINO
Scala 1:50



SEZIONE
LONGITUDINALE -
ARMATURA
INTEGRATIVA PULVINO
Scala 1:50



Pos. (A) 10/12/50 L=65 inghisaggio 10 cm
65

Per note e materiali si rimanda all'elaborato IN1710E12TTVI0000001

COMMITTENTE:  **RETE FERROVIARIA ITALIANA**
GRUPPO FERROVIE DELLO STATO

ALTA Sorveglianza:  **ITALFERR**
GRUPPO FERROVIE DELLO STATO

GENERAL CONTRACTOR:  **ITICAV2**

INFRASTRUTTURE FERROVIARIE STRATEGICHE DEFINITE DALLA LEGGE OBIETTIVO N. 443/01
LINEA A.V. /A.C. TORINO-VENEZIA Tratta VERONA-PADOVA
Lotto funzionale Verona-Bivio Vicenza

PROGETTO ESECUTIVO
PONTI E VIADOTTI
PARTE GENERALE
GENERALE
PILA TIPO - RIPRESE DI GETTO

IL PROGETTISTA INTEGRATORE Ing. Giovanni MALAVENDA ALBO INGEGNERI PROFESSIONISTI n. 4503		Consorzio Iricav Due Ing. Paolo CARIMONIA		DIRETTORE LAVORI		SCALA : 1:50	
COMMESSA	LOTTO	FASE	ENTE	TIPO DOC.	OPERA/DISCIPLINA	PROGR.	REV.
IN17	10	E	12	BB	V10004	001	B

VISTO CONSORZIO IRICAV DUE
Firma:  **Ing. Alberto LEVIGATO** Data: _____

Rev.	Descrizione	Redatto	Data	Verificato	Data	Approvato	Data	IL PROGETTISTA
A	EMISIONE	Ed.	Mar 2022	Ed. Funz.	Mar 2022	Ed. Gen.	Mar 2022	
B	REVISIONE GENERALE	Ed.	Gen 2023	Ed. Funz.	Gen 2023	Ed. Gen.	Gen 2023	
C								

CG. 8377957CD1 CUP: J41E9100000009 File: IN1710E12TTVI00000018.DWG
Progetto cofinanziato dalla Unione Europea Cod. origine: CODICE

Scala di plot: TUTTI I DIRITTI DEL PRESENTE DOCUMENTO SONO RISERVATI. LA PRODUZIONE ANCHE PARZIALE È VIETATA